



함께 나누는 열린 수업! 자라나는 더 큰 배움+

2025학년도 1학기 연구학교 실증수업 운영 계획

다솜학교

I 운영 개요

- 가. 일자: 2025.6.30.(월) ~ 7.2.(수), 3일간
- 나. 장소: 다솜학교(전북특별자치도 정읍시 정읍남로 1146) 각 교실 및 특별실
- 라. 연구과제: 특수학교 행동중재 지원을 통한 인성교육 활성화 방안 연구
- 리. 연구주제: 뿌리GO, 틈GO, 키우GO 행동중재 지원으로 긍정 행동 꽃 피우기

II 참관 신청 및 세부 일정

- 가. 기간: 2025.6.16.(월) 9:00 ~ 6.20.(금) 13:00, 5일간
- 나. 방법: 온라인 설문조사 구글 폼 URL [하단 참관 신청 URL 참고]
- 다. 대상
 - 1) 전북특별자치도교육청 특수학교 교원
 - 2) 전북특별자치도교육청 유초등특수교육과 특수교육담당 교원(교육전문직원 포함)
 - 3) 전북특별자치도교육청 지역교육지원청 특수교육지원센터 행동중재 업무 담당 교원
- 라. 인원: 수업당 최대 5명, 선착순 마감 **※참관 확정 공문 발송(예정): 2025.6.23.(월)**
- 마. 일정

순	내용	장소	비고
1	참관자 등록 및 방문증 발급	정문 경비실 및 중앙 현관	[붙임1], [붙임2] 참고
2	실증수업 참관	해당 교실 및 특별실	
3	수업 나눔 협의회 참석	2층 회의실(예정)	
4	방문증 반납 및 퇴교	정문 경비실	

바. 참고 사항

- 1) 수업 나눔 협의회까지 전 과정 참석 가능한 교원(교육전문직원 포함)만 신청
- 2) 내실 있는 운영을 위하여 1인 1수업 신청 및 사전 신청 하지 않은 참관 지양
- 3) 외부 참관자가 없는 실증수업은 교내 동료 장학과 겸하여 운영

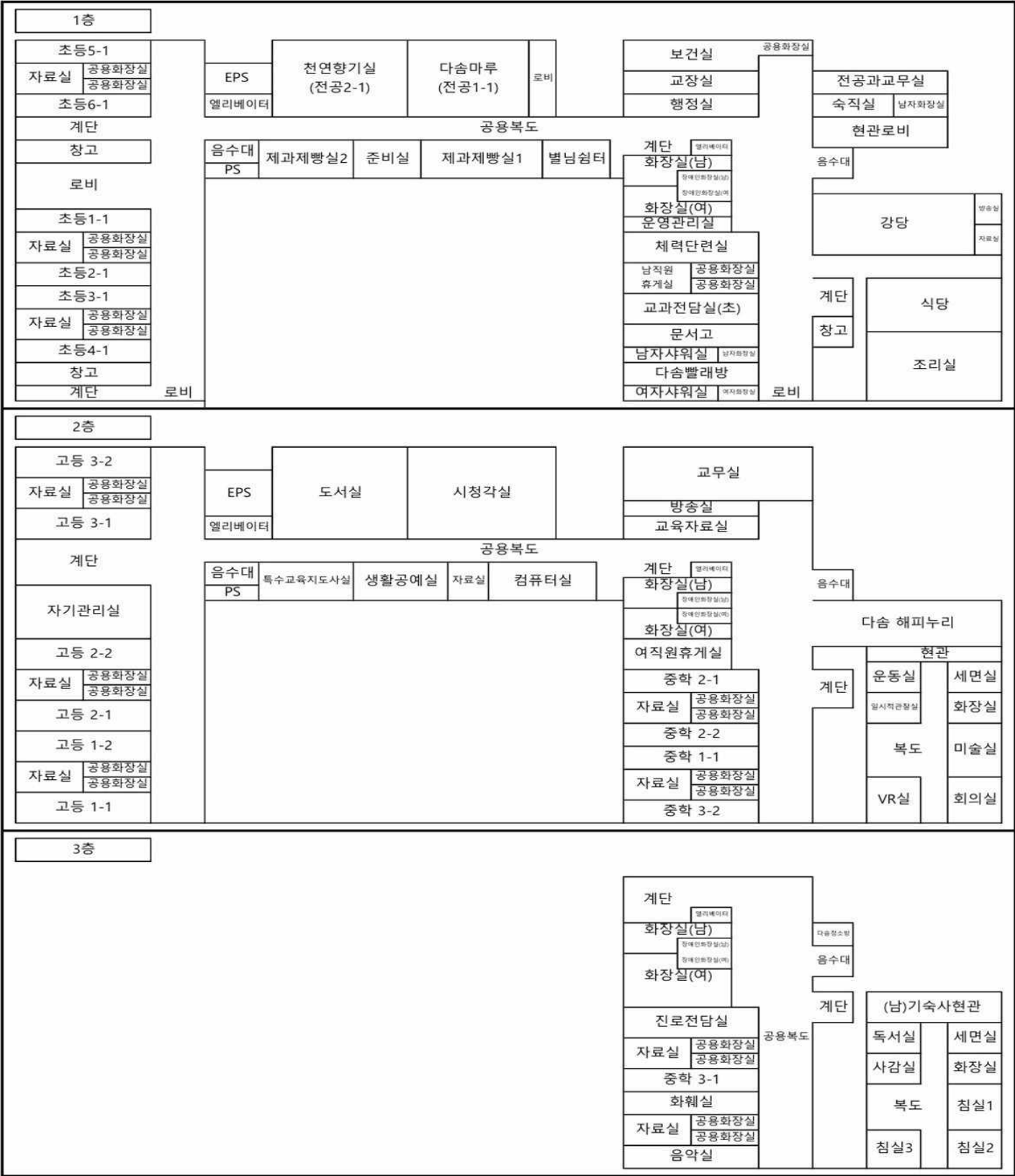
III 실증 수업 공개 일정 및 참관 신청 URL

공개 일정							비고	참관 신청 URL
일자	교시	과정	교사	장소	과목	주제		
2025. 6.30. (월) (11명)	1교시 8:50~9:30	고등학교	이○현	고 1-2	일상생활	위험을 알리는 상징과 글자 알기	대표수업	https://forms.gle/pDQVRVQzYKjajkfC8
		고등학교	최○미	고 2-2	창체	서로 칭찬하기		
		고등학교	하○정	고 3-1	창체	자존감 높이기		
	2교시 9:35~10:15	중학교	김○환	중 2-1	창체	신체활동으로 감정 조절하기		
		고등학교	박○진	고 1-1	일상생활	다른 사람에게 도움 요청하기		
		고등학교	신○혜	고 2-1	창체	생활 속 위험 상황에서 대처하기		
	3교시 10:20~11:00	초등학교	윤○빈	초 2-1	일상생활	양치질 하기		
		중학교	김○령	중 2-2	창체	정보통신기기를 이용하여 지시 따르기		
		중학교	장○별	중 3-1	창체	하고 싶은 활동을 문장으로 요청하기		
	6교시 13:30~14:10	전공과	김○영	다솜마루	사무지원	직장 예절 알기		
		전공과	김○선	천연생활실	천연생활	협력하여 실습하며 책임감 기르기		
2025. 7.1. (화) (4명)	2교시 9:35~10:15	초등학교	고○은	초 6-1	창체	깨끗하게 손 씻기		https://forms.gle/s3E5udHNhNYbA3C68
		중학교	배○인	중 3-1	창체	자신의 욕구를 알고 정확하게 표현하기		
	5교시 12:45~13:25	중학교	박○현	중 3-2	창체	감정의 종류를 알고, 기분을 색깔로 표현하기		
		고등학교	김○미	고 3-1	창체	좋아하는 노래와 하고 싶은 말 전하며 친해지기		
2025. 7.2. (수) (4명)	2교시 9:35~10:15	초등학교	조승현	교과전담실	일상생활	깨끗한 손과 더러운 손 구별하기		https://forms.gle/9cRfzHKB4CFUo2Kx9
	3교시 10:20~11:00	초등학교	이슬	초 5-1	창체	세수하기		
		중학교	이명재	중 2-2	창체	사회적 상황 이야기를 듣고 지시 수행하기		
		고등학교	임가영	고 3-2	창체	협력 게임하며 친해지기		

※ 위 일정 및 내용은 학교 사정에 따라 변경될 수 있음

[붙임1] 교실 및 특별실 배치도

다솜학교 배치도



[붙임2] 주차 안내

