



할 수 있다! 스스로 하자!

# 다솜교육통신

다솜 2023-176호  
발행 다솜학교

정읍시 정읍남로 1146 ☎ 교무실 063)530-4551 행정실 063)530-4502

## 개인형 이동장치(PM) 및 어린이 보호구역 안전 수칙 안내

학부모님 댁내 평안하시길 기원합니다.

최근 개인형 이동장치 운전 사고 및 어린이보호구역 내 교통사고 발생 등의 위험이 높아짐에 따라 이론차, 개인형 이동장치(PM) 안전 수칙을 다음과 같이 안내하오니 가정에서도 학생들이 보다 안전하게 생활할 수 있도록 지도 부탁드립니다.

### ① 개인형 이동장치(PM)의 의미

전기를 동력으로 사용하는 1~2인승 소형 이동수단을 뜻함(PM: Personal Mobility)  
(예) 전동 킥보드, 전동 휠, 전기 자전거, 초소형 전기차 등이 포함 됨.

### ② 개인형 이동장치 관련 안전 수칙

1. 초등학교, 중학교 이용 불가(만 16세 이상만 가능)
  - 어린이(만 13세 미만) 운행 적발 시 보호자에게 과태료(10만원) 부과
2. 원동기 면허 이상 미보유 시 운행 불가
  - 원동기 면허는 만16세 이상부터 취득 가능하므로, 유·초등학생 및 중학생은 원칙적으로 전동킥보드 이용 불가(범칙금 10만원)
  - 만16세 이상 고등학생도 반드시 원동기 면허 이상 보유 필요
3. 안전모(헬멧) 착용
  - 개인형 이동장치 이용 시 안전모 착용 필수(범칙금 2만원)
4. 동시에 두 명 이상 탑승 금지
  - 승차정원(1인)을 위반하여 2인 이상 탑승 불가(범칙금 4만원)

### ③ 어린이 보호구역 안전 수칙 (뒷면)

2023. 12. 20.

다 소 학 교 장 (직인생략)

# 어린이보호구역!

## 안전을 위해 이것만은 지켜요!!

신호등이 없는 길을 건널 때는  
**반드시 좌우를 살피고**  
**안전을 확인해주세요**

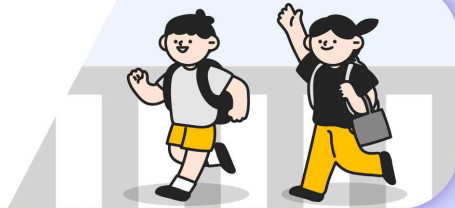


자전거, PM을 탈 때는  
**속도를 지켜요**

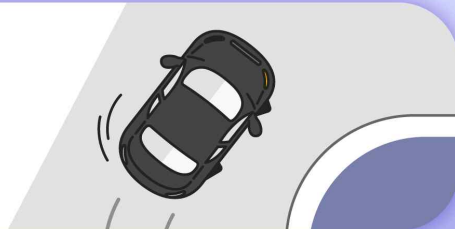
헬멧과 보호장구를 착용해요.



횡단보도를 건널 때는 손을 들어  
**운전자와 눈을 맞추고**  
건너가겠다는 신호를 보내요



우회전하는 차량이 있을 경우에는  
**잠시 멈추고 주위를 살핀 후**  
**건너갑니다**



등하굣길! 휴대폰과 이어폰을  
**이용하지 않아요**

휴대폰을 보거나 이어폰을 꽂고 걸어가면  
주위의 위험을 인식하기 어려워 위험합니다.

