

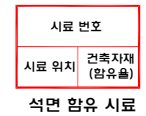
< 당북초등학교 주1동 본관 1층 >

시료 번호	시료 채취 위치	건축 자재	동일 물질 구역	석면함유 자재 면적	석면 종류	석면 함유량(%)	위해성 평가 점수	위해성 등급	관리 방안
									* 비산성과 손상이 동시에 있는 경우 손상에 대한 보수
									* 석면함유 건축자재 또는 설비에 대한 지속적인 유지관리
									* 석면함유 건축자재 또는 설비가 손상되었을 경우 즉시 보수
									* 석면함유 건축자재를 인위적으로 손상시키지 않도록 함
									* 건축물 유지보수 공사 시 석면함유 설비 또는 자재가 훼손되어 석면이 비산되지 않도록 작업수행

*건축자재별 그림 범례



*건축자재 인식표



*건축물명 :

본관

*건축물 소재지 :

전북 군산시 옥산면
백석로 38-7

*석면 조사·분석 기관:

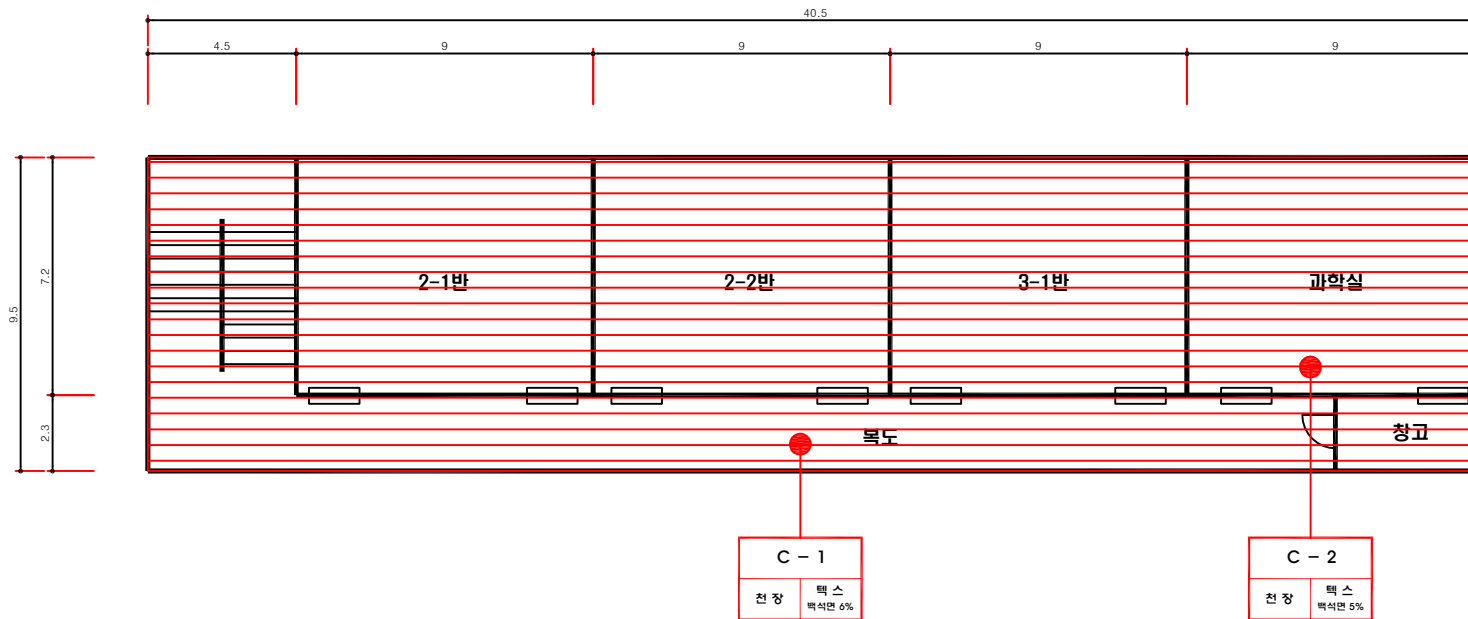
(주)진포환경건설링

*조사일자: 2014.07.22

*층 구분 : 지상1층

*동별연면적 :

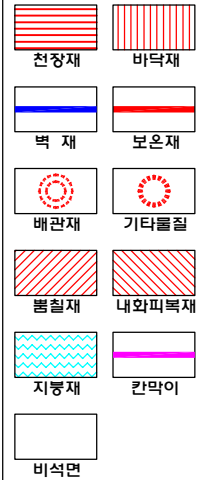
773.54 m²



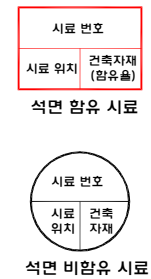
< 당북초등학교 주1동 본관 2층 >

시료 번호	시료 채취 위치	건축 자재	동일 물질 구역	석면함유 자재 면적	석면 종류	석면 함유량(%)	위해성 평가 점수	위해성 등급	관리 방안
C - 1	2층 복도 천장	텍스(천장재)	2층 텍스 천장재 전체	384.75 m ²	백석면	6%	11점	낮음	* 비산성과 손상이 동시에 있는 경우 손상에 대한 보수 * 석면함유 건축자재 또는 설비에 대한 지속적인 유지관리 * 석면함유 건축자재 또는 설비가 손상되었을 경우 즉시 보수 * 석면함유 건축자재를 인위적으로 손상시키지 않도록 함 * 건축물 유지보수 공사 시 석면함유 설비 또는 자재가 훼손되어 석면이 비산되지 않도록 작업수행
P - 2	2층 과학실 천장	텍스(천장재)			백석면	5%	11점	낮음	

*건축자재별 그림 범례



*건축자재 인식표

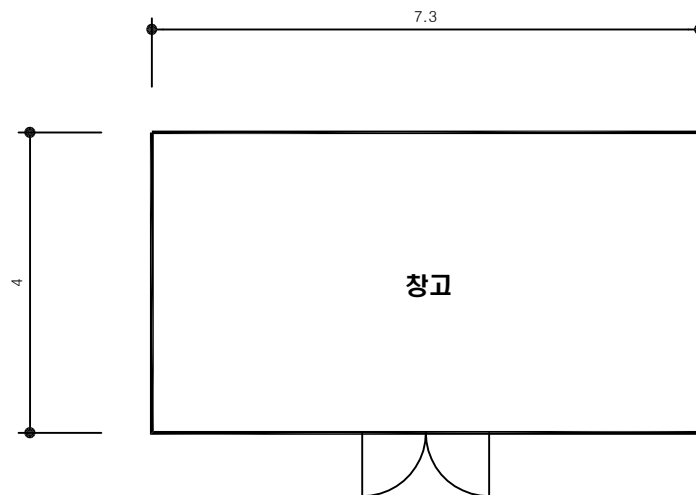


*건축물명 : 본관
 *건축물소재지 : 전북 군산시 옥산면 백석로 38-7
 *석면 조사.분석 기관: (주)진포환경컨설팅

*조사일자: 2014.07.22

*층 구분 : 지상2층

*동별면적 :
 773.54 m²



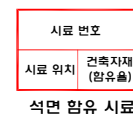
< 당북초등학교 부속1동 창고 >

시료 번호	시료 채취 위치	건축 자재	동일 물질 구역	석면함유 자재 면적	석면 종류	석면 함유량(%)	위해성 평가 점수	위해성 등급	관리 방안
		슬레이트(천장재)	지붕 슬레이트 전체	206.02 m ²	백석면	12%	9점	낮음	* 석면의심자재 없음.

*건축자재별 그림 범례



*건축자재 인식표



*건축물명 :

창고

*건축물 소재지 :

전북 군산시 옥산면
백석로 38-7

*석면 조사·분석 기관 :

(주)진포환경컨설팅

*조사일자 :

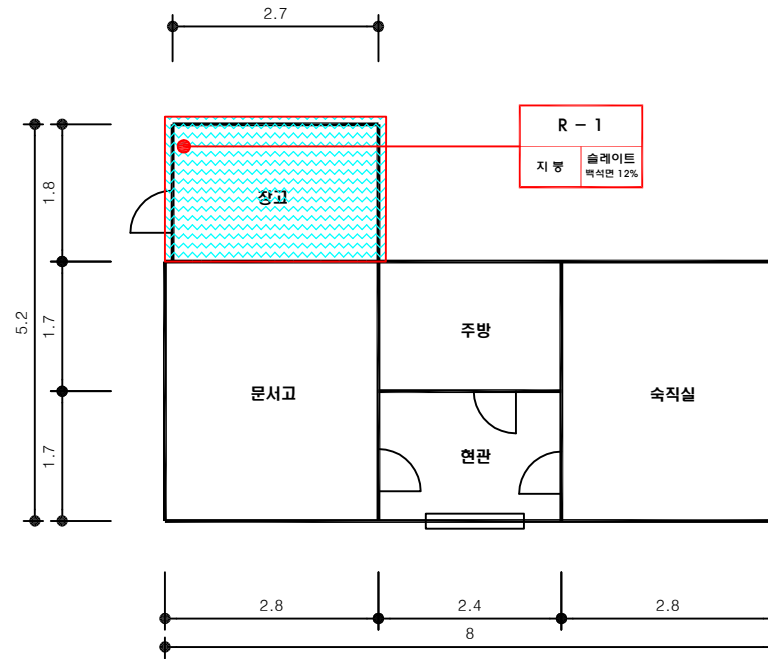
2014.07.22

*층 구분 :

지상1층

*동별연면적 :

29.20 m²



< 당북초등학교 부속2동 숙직실 >

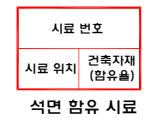
* 슬레이트 겹이음 경사각 : {1.1} , {1.16} 적용

시료 번호	시료 채취 위치	건축 자재	동일 물질 구역	석면함유 자재 면적	석면 종류	석면 함유량(%)	위해성 평가 점수	위해성 등급	관리 방안
R - 1	숙직실 창고 지붕	슬레이트(지붕재)	지붕 슬레이트 전체	6.05 m ²	백석면	12%	9점	낮음	* 비산성과 손상이 동시에 있는 경우 손상에 대한 보수 * 석면함유 건축자재 또는 설비에 대한 지속적인 유지관리 * 석면함유 건축자재 또는 설비가 손상되었을 경우 즉시 보수 * 석면함유 건축자재를 인위적으로 손상시키지 않도록 함 * 건축물 유지보수 공사 시 석면함유 설비 또는 자재가 훼손되어 석면이 비산되지 않도록 작업수행

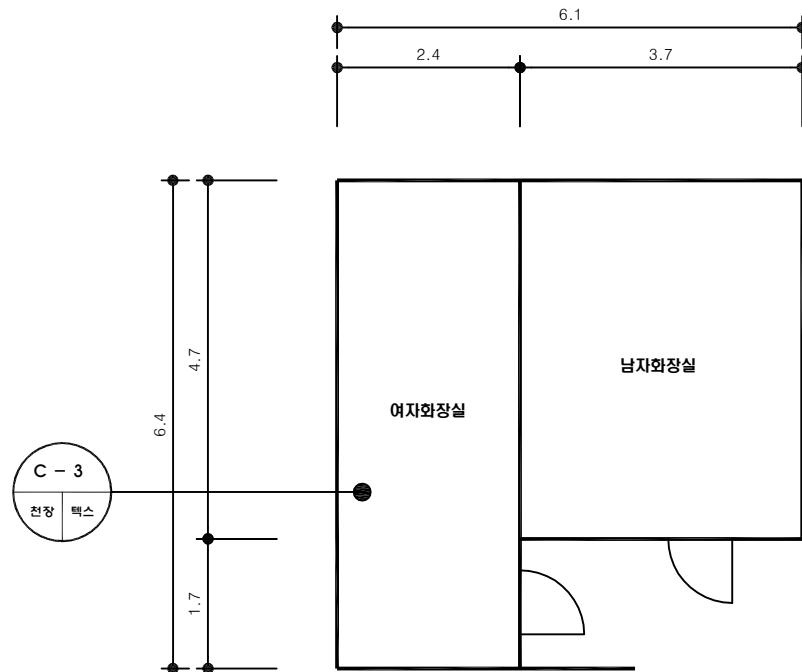
*건축자재별 그림 범위



*건축자재 인식표



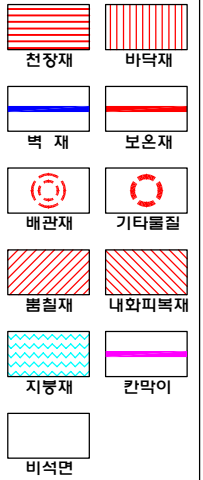
*건축물명 :
숙직실
*건축물소재지 :
전북 군산시 옥산면
백석로 38-7
*석면조사.분석기관:
(주)진도환경건설링
*조사일자: 2014.07.22
*층구분 : 지상1층
*동별연면적 :
32.06 m²



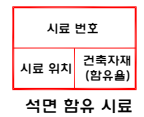
< 당북초등학교 부속4동 화장실 >

시료 번호	시료 채취 위치	건축 자재	동일 물질 구역	석면함유 자재 면적	석면 종류	석면 함유량(%)	위해성 평가 점수	위해성 등급	관리 방안
C - 3	여자화장실 천장	텍스(천장재)	여자화장실 텍스 천장재	-	-	-	-	-	* 석면함유자재 없음.

*건축자재별 그림 범례



*건축자재 인식표



*건축물명 : 화장실
 *건축물소재지 : 전북 군산시 옥산면 백석로 38-7
 *석면조사, 분석기관 : (주)진포환경컨설팅
 *조사일자 : 2014.07.22
 *층구분 : 지상1층
 *동별연면적 : 32.75 m²