

# 건축물 석면지도

[ 대리초등학교 ]

전북 임실군 신평면 대리로 187

푸른산업환경연구소 (주)

Pulun Environment Industry Institute

전북 전주시 완산구 백제대로 423 (우주빌딩 6F)

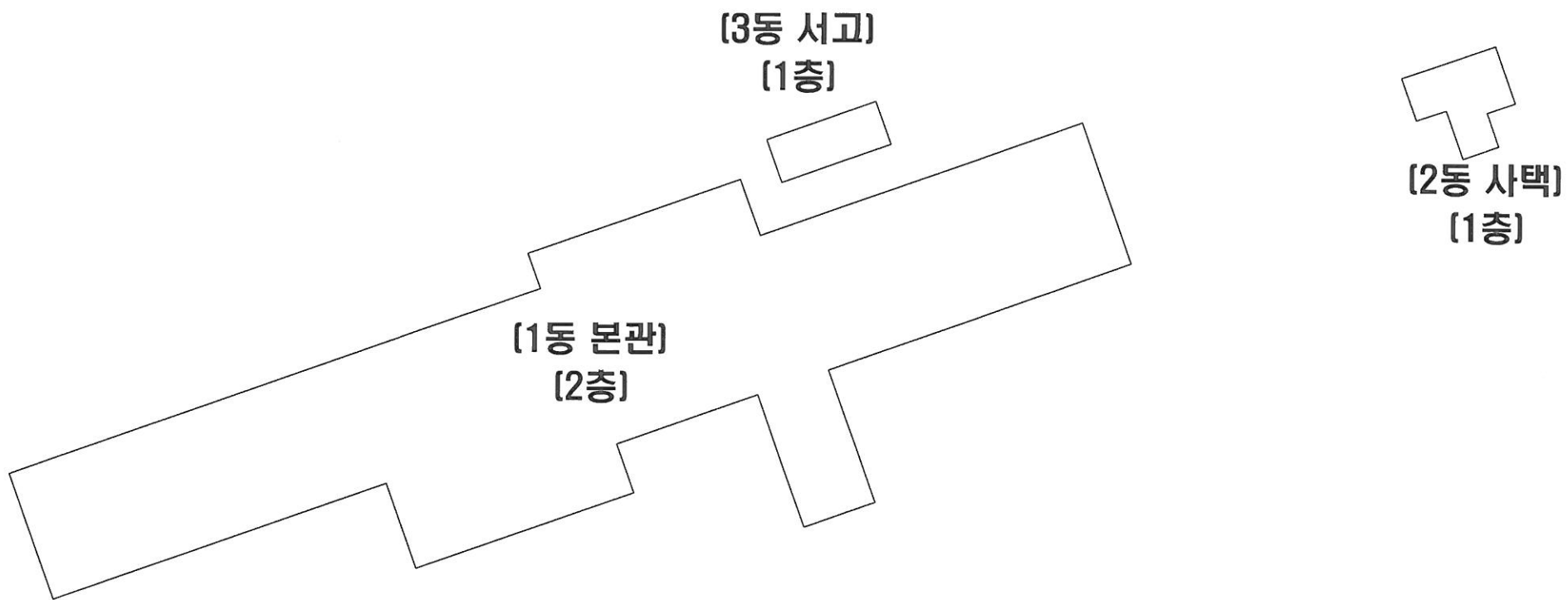
TEL: (063) 254-4009

FAX: (063) 277-4009

# 위 치 도

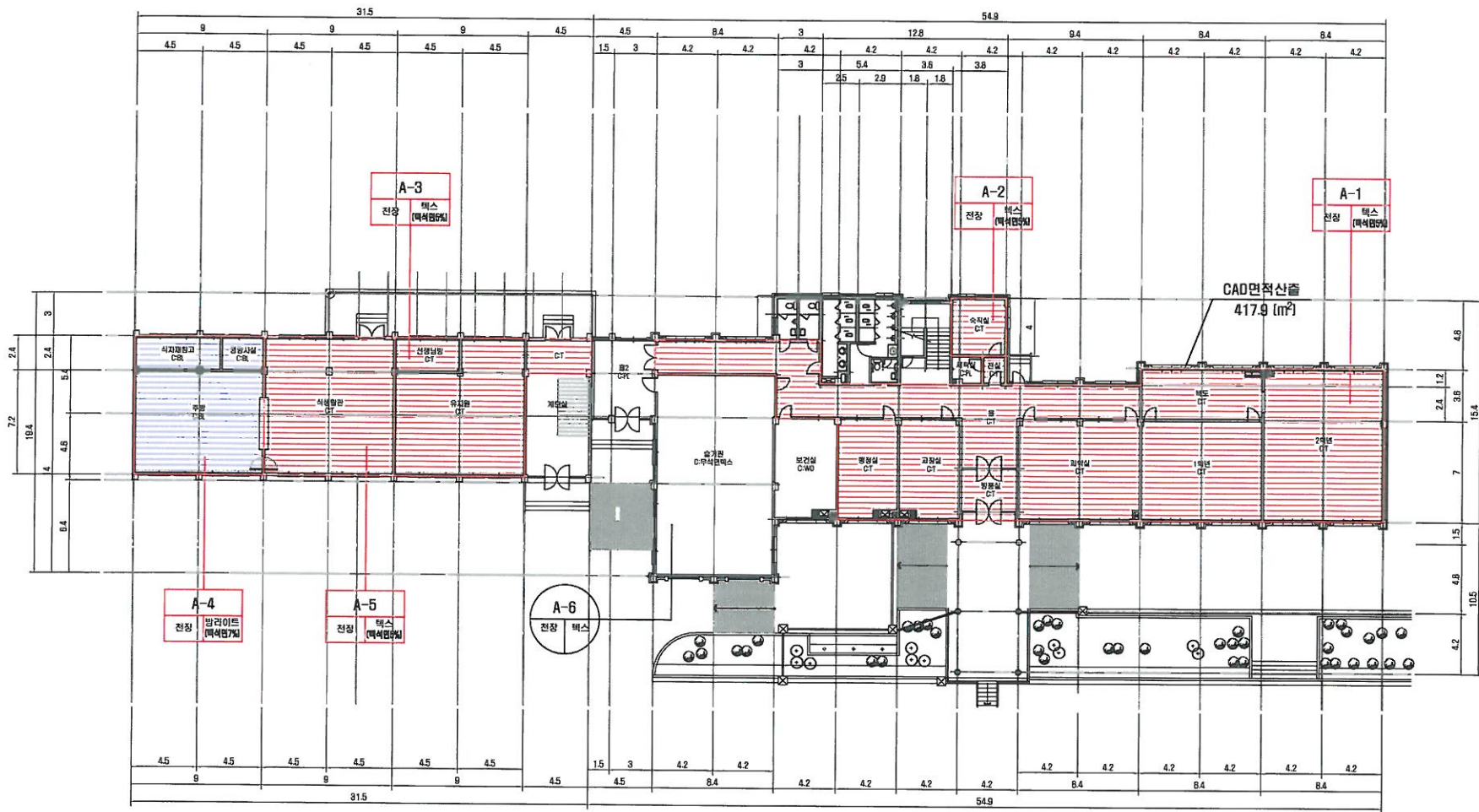
## 조사 대상 및 범위



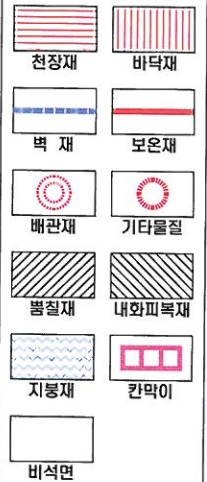


| 명칭  | 개스킷                    | 면적 | 명칭  | 개스킷                    | 면적 | 명칭  | 개스킷                    | 면적 | 명칭  | 개스킷                    | 면적 | 명칭  | 개스킷                    | 면적 | 명칭  | 개스킷                    | 면적 | 위 | 지붕재 | 천장재  | 벽재  | 외부재  | 지 | T: 텍 | S: 스텔  | CE: 시멘트 | VT: 베네파일 | PA: 종이벽지 | GB: 석고보드 | PR: 접착제 | PM: 보온재 |
|-----|------------------------|----|-----|------------------------|----|-----|------------------------|----|-----|------------------------|----|-----|------------------------|----|-----|------------------------|----|---|-----|------|-----|------|---|------|--------|---------|----------|----------|----------|---------|---------|
| D40 | 0.055(m <sup>2</sup> ) |    | D30 | 0.039(m <sup>2</sup> ) |    | D25 | 0.031(m <sup>2</sup> ) |    | D20 | 0.024(m <sup>2</sup> ) |    | D15 | 0.014(m <sup>2</sup> ) |    | D10 | 0.006(m <sup>2</sup> ) |    | 지 | 배타기 | 천막아기 | 배관기 | 기타표기 | 지 | 배타기  | S: 개스킷 | GB: 배관지 | PA: 배관지  | VT: 배관지  | GB: 배관지  | PR: 배관지 | PM: 배관지 |

## 1층 평면도



### ·건축자재별 그림 범례



### ·건축자재 인식표

시료 번호

시료 위치 건축자재 (영유물)

석면 함유 시료

시료 번호

시료 위치 건축자재

석면 비함유 시료

·건 물 명 :

대리초등학교

-1동-

·건축물 소재지 :

전북 익산시 신평면

대리로 187

·도 면 번 호 : 1

·석면 조사 기관:

푸른환경산업연구소(주)

·석면 분석 기관:

푸른환경산업연구소(주)

·조사일자: 2014.11.19

| 시료 번호 | 시료 채취 위치      | 건축 자재 | 동일 물질 구역                      | 면적(m <sup>2</sup> ), 부피(m <sup>3</sup> ), 길이(m) | 석면 종류 | 석면 함유율(%) | 위해성 평가 점수 | 위해성 등급 | 관리 방안   |
|-------|---------------|-------|-------------------------------|---|-------|-----------|-----------|--------|---|
| A-1   | 1동 1층 2학년 천장  | 텍 스   | 1학년, 과학실, 물, 복도, 교장실, 행정실, 전실 | CAD면적산출 = 417.9 (m <sup>2</sup> )               | 백석면   | 5         | 9         | 낮음     | · 비산성과 손상이 동시에 있는 경우 손상에 대한 보수                        |
| A-2   | 1동 1층 숙직실 천장  | 텍 스   | -                             | (4-3.8) = 15.2 (m <sup>2</sup> )                | 백석면   | 5         | 9         | 낮음     | · 석면함유 건축자재 또는 설비에 대한 지속적인 유지관리                       |
| A-3   | 1동 1층 선생님방 천장 | 텍 스   | 유치원                           | (9.6-9)+(2.4-4.5) = 97.2 (m <sup>2</sup> )      | 백석면   | 5         | 9         | 낮음     | · 석면함유 건축자재 또는 설비가 손상되었을 경우 즉시 보수                     |
| A-4   | 1동 1층 주방 천장   | 발라이트  | 식자재창고, 영양사실                   | (9.6-9) = 86.4 (m <sup>2</sup> )                | 백석면   | 7         | 9         | 낮음     | · 석면함유 건축자재를 인위적으로 손상시키지 않도록 함                        |
| A-5   | 1동 1층 식생활관 천장 | 텍 스   | -                             | (9.6-9) = 86.4 (m <sup>2</sup> )                | 백석면   | 5         | 10        | 낮음     | · 건축물 유지보수 공사 시 석면함유 설비 또는 자재가 훼손되어 석면이 비산되지 않도록 작업수행 |

·note· 1. 본 도면은 실측 및 설계도면을 토대로 작성하였으며 실제 물량과 다소 차이가 있을 수 있습니다. 2. 물량산출의 기준은 중심선을 기준으로 하였으며 내역산출시 참고 하시기 바랍니다. 3. 슬래이트의 경우 경사를 적용한 실측물량이며 겹 이을 알증통을 적용한 면적입니다. 4. 개스킷 면적은 정해진 규격이 없어 저의 연구소에서 임의의 표준을 정하여 산정한 면적이며 실제 물량과 다소 차이가 있을 수 있습니다. 5. 배관 자재의 경우 사용 중이거나 육안확인 불가능한 배관은 조사에서 제외하였으며, 따라서 실 물량과 다소 차이가 있을 수 있습니다.





[illegible]

1층 평면도

·건축자재별 그림 범례

## \*건축자재 인식표

건 물 명 :  
대리초등학교  
-2동-

\*도면 번호: 3

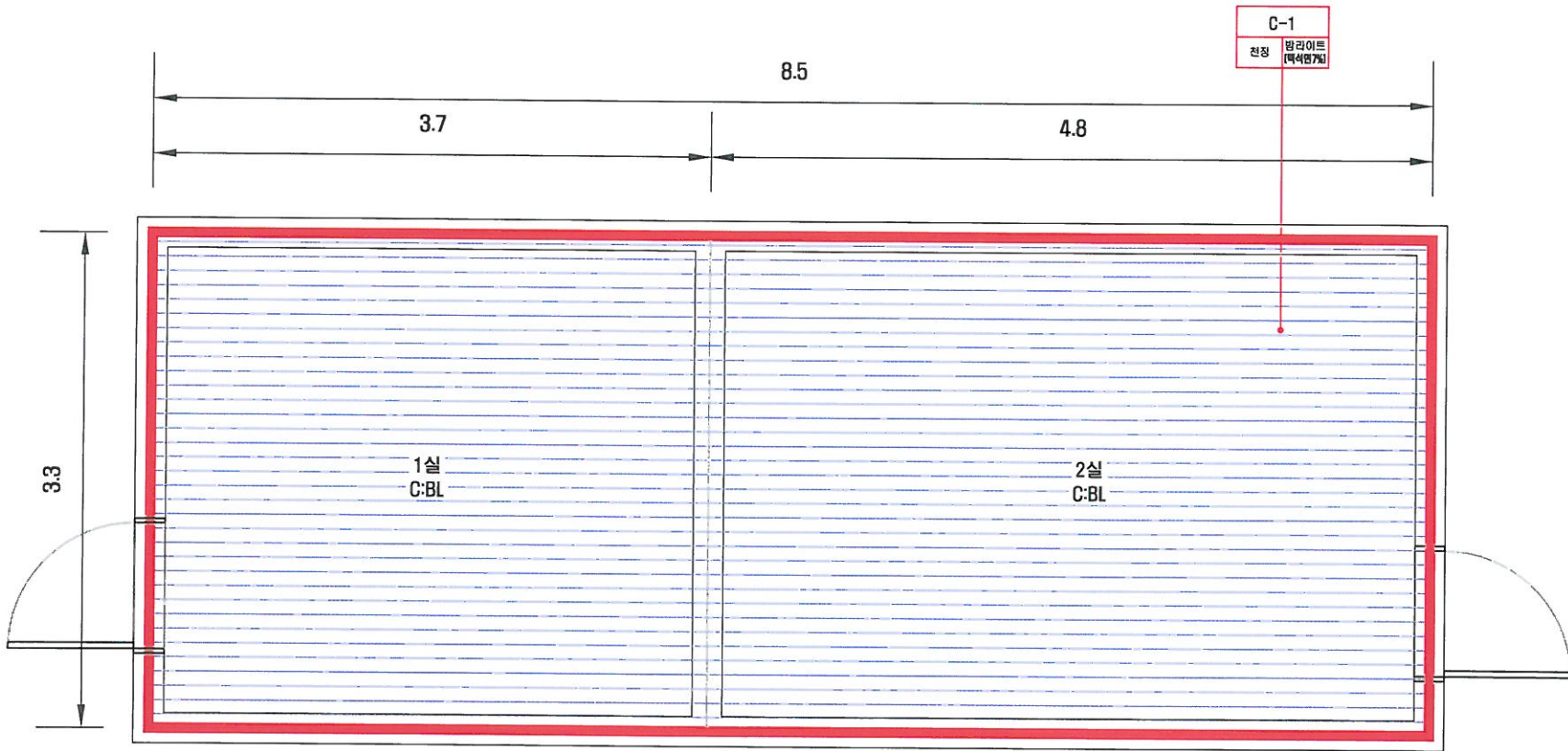
·석면 분석 기관:  
푸른환경산업연구소(주)

\*note. 1. 본 도면은 실제 및 설계도면을 토대로 작성하였으며 실제 물량과 다소 차이가 있을 수 있습니다. 2. 물량산출의 기준은 중심선을 기준으로 하였으며 내역산출시 참고 하시기 바랍니다. 3. 슬레이트의 경우 경사를 적용한 실제물량이며 경 기울기 방출을 적용한 면적입니다. 4. 개스킷 면적은 정해진 규격이 없어 저의 연구소에서 임의의 표준을 정하여 산정한 면적이며 실제 물량과 다소 차이가 있을 수 있습니다. 5. 배관 자체의 경우 사용 종이거나 육인확인 불가능한 배관은 조사에서 제외하였으며, 따라서 실 물량과 다소 차이가 있을 수 있습니다.

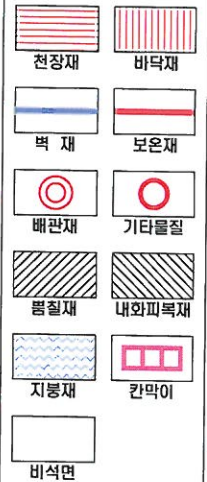


| 명칭  | 개스킷 | 면적                     | 명칭  | 개스킷 | 면적                     | 명칭  | 개스킷 | 면적                     | 명칭  | 개스킷 | 면적                     | 명칭  | 개스킷 | 면적                     | 명칭  | 개스킷 | 면적                     | 위 치 | 지붕재 | 천장재 | 벽재 | 외부재 | 지붕재 | T:목 | S:슬레이트 | CE:시멘트 | VT:비닐타일 | PA:폴리머지 | GB:석고보드 | R:절재류 | RM:보온재 |
|-----|-----|------------------------|-----|-----|------------------------|-----|-----|------------------------|-----|-----|------------------------|-----|-----|------------------------|-----|-----|------------------------|-----|-----|-----|----|-----|-----|-----|--------|--------|---------|---------|---------|-------|--------|
| D40 | 3   | 0.055(m <sup>2</sup> ) | D30 | 3   | 0.039(m <sup>2</sup> ) | D25 | 3   | 0.031(m <sup>2</sup> ) | D20 | 3   | 0.024(m <sup>2</sup> ) | D15 | 3   | 0.014(m <sup>2</sup> ) | D10 | 3   | 0.006(m <sup>2</sup> ) | 위 치 | 배판재 | 천장재 | 벽재 | 외부재 | 지붕재 | 목재  | 슬레이트   | 시멘트    | 비닐타일    | 폴리머지    | 석고보드    | 절재류   | 보온재    |

## 1층 평면도



### ·건축자재별 그림 범례



### ·건축자재 인식표

시료 번호

시료 위치 건축자재 (면적)

석면 함유 시료

시료 번호

시료 위치 건축자재

석면 비함유 시료

·건 물 명 :

대리초등학교

-3동-

·건축물 소재지 :

전북 임실군 신평면

대리로 187

·도 면 번 호 : 4

·석면 조사 기관:

푸른환경산업연구소(주)

·석면 분석 기관:

푸른환경산업연구소(주)

·조사일자: 2014.11.19

| 시료 번호 | 시료 채취 위치    | 건축 자재 | 동일 물질 구역 | 면적(m <sup>2</sup> ), 부피(m <sup>3</sup> ), 길이(m) | 석면 종류 | 석면 함유율(%) | 위해성 평가 점수 | 위해성 등급 | 관리 방안   |
|-------|-------------|-------|----------|---|-------|-----------|-----------|--------|---|
| C-1   | 3동 1층 2실 천장 | 방라이트  | 1실       | (8.5-3.3) = 28 (m <sup>2</sup> )                | 백석면   | 7         | 6         | 낮음     | · 비산성과 손상이 동시에 있는 경우 손상에 대한 보수<br>· 석면함유 건축자재 또는 설비에 대한 지속적인 유지관리<br>· 석면함유 건축자재 또는 설비가 손상되었을 경우 즉시 보수<br>· 석면함유 건축자재를 인위적으로 손상시키지 않도록 함<br>· 건축물 유지보수 공사 시 석면함유 설비 또는 자재가 훼손되어 석면이 비산되지 않도록 작업수행 |

·note· 1. 본 도면은 실측 및 설계도면을 토대로 작성하였으며 실제 물량과 다소 차이가 있을 수 있습니다. 2. 물량산출의 기준은 중심선을 기준으로 하였으며 내역산출시 참고 하시기 바랍니다. 3. 슬레이트의 경우 경사를 적용한 실측물량이며 겹 이을 발중량을 적용한 면적입니다. 4. 개스킷 면적은 정해진 규격이 없어 저의 연구소에서 임의의 표준을 정하여 산정한 면적이며 실제 물량과 다소 차이가 있을 수 있습니다. 5. 배관 자재의 경우 사용 중이거나 육안확인이 불가능한 배관은 조사에서 제외하였으며, 따라서 실 물량과 다소 차이가 있을 수 있습니다.