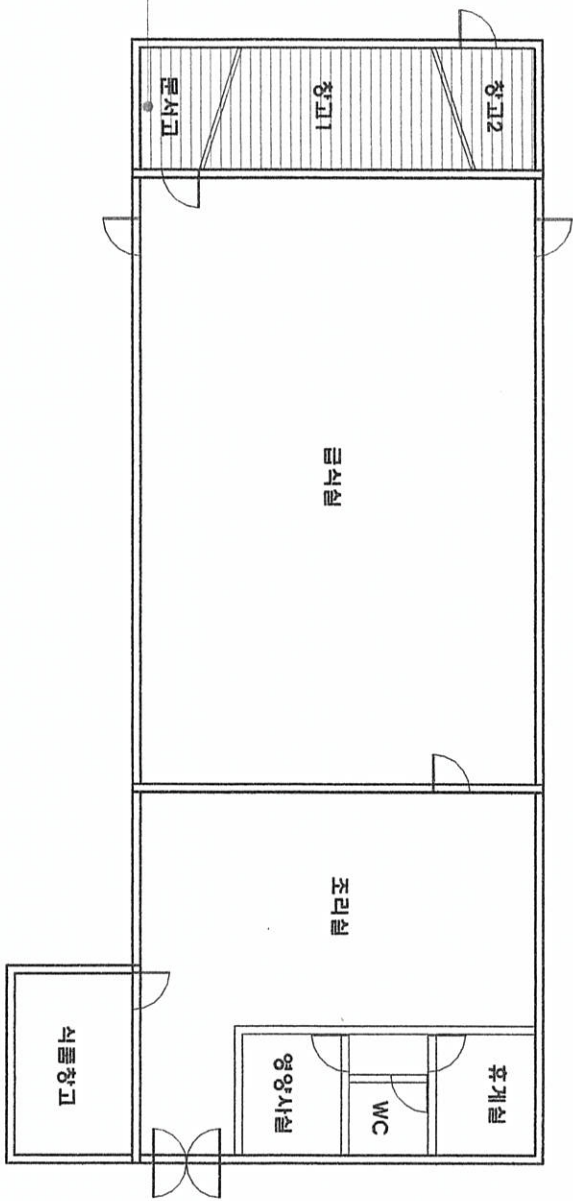
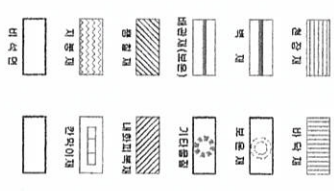


주1-1F



NO	시도계획 번호	건축자재	동일동질 구역	면적(m2) 면적(m2) 길이(m)	석면 종류	석면 함유량(%)	위해성 평가점수	위해성 등급	관리방안
1	#1	텍스	문서고, 창고1, 창고2 전장	30m2	백색면	4	3	낮음	[내용] 1. 비산성과 손상이 동시에 있는 경우 손상에 대한 보수 2. 석면함유건축자재 또는 설비에 대한 지속적인 유지관리 3. 석면함유 건축자재 또는 설비가 손상되었을 경우 즉시 보수 4. 석면함유건축자재를 인위적으로 손상시키지 않도록 함.

건축자재별 그림범례

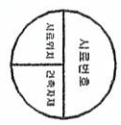


DWG. NO
주1-1F-01

건축자재 인식표

시도번호	
시도번호	건축자재

석면함유시료



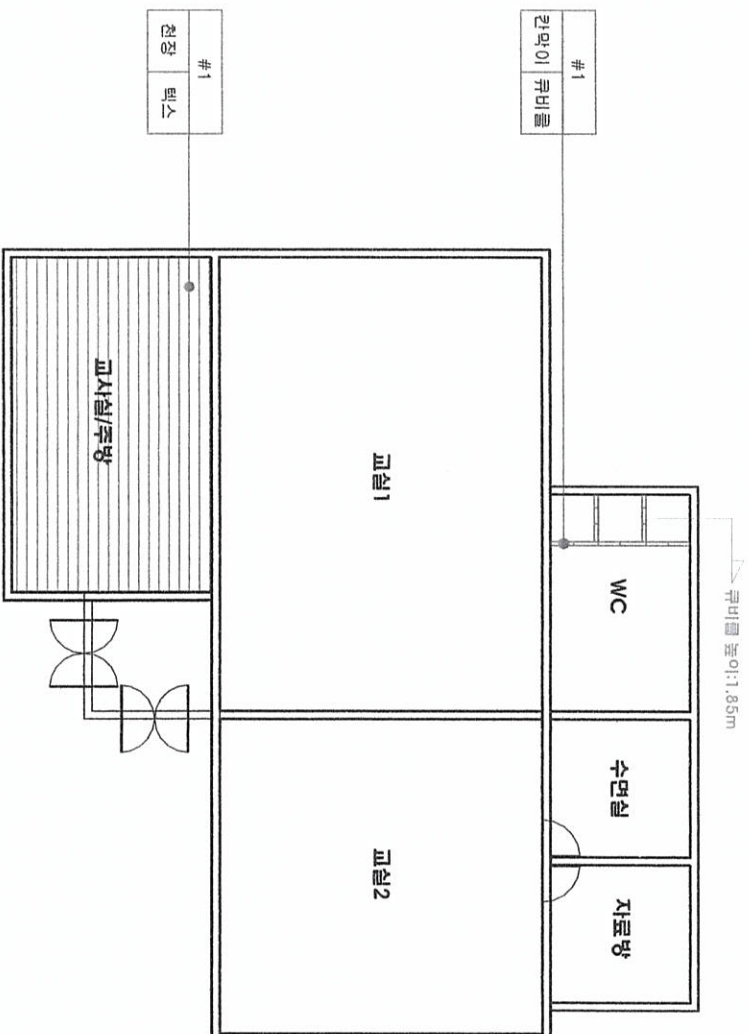
석면 비함유시료

건축물명
대강초등학교 주1(금식실)
건물소재지
보령시 대강면 봉안로 852
조식일자
2014년 10월 일

석면조사/분석기관

(유) 금강석면연구소
전주 덕진 우아 747-81
(063)245-2501 (F)245-2502

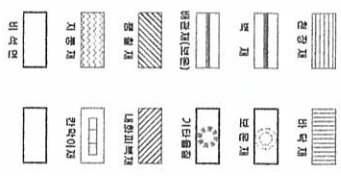
부1-1F



NO	시공재 번호	건축자재	동일물질 구분	부피(㎥) 면적(㎡) 길이(m)	석 종 류	석 면 적 평(%)	위 해 성 평가점수	위 해 성 등급	관리방안
1	#1	텍스	교사실/주방 칸막이 텍스	42.5㎡	백색면	4	8	낮음	[비율] 1. 비산성과 손상이 동시에 있는 경우 손상에 대한 보수 2. 석면함유건축자재 또는 설비에 대한 지속적인 유지관리 3. 석면함유 건축자재 또는 설비가 손상되었을 경우 즉시 보수 4. 석면함유건축자재를 인위적으로 손상시키지 않도록 함.
2	#1	큐비클	화장실 칸막이 큐비클	21.83㎡	백색면	9	5	낮음	

* 화장실 큐비클칸막이 면적을 2점으로 산출함.

건축자재 별 그림범례



DWG. NO
부1-1F-01

건축자재 인식표

시공번호	시공위치	건축자재
------	------	------

석면함유시문



석면 비함유시문

건축물명
대강초등학교 부1(유치원)
건물소재지
남원시 대강면 성진로 852
조사일자
2014년 10월 일
석면조사/분석기관

(유)금강석면연구소
전주 역전 우이 747-81
(063)245-2501 (F)245-2502