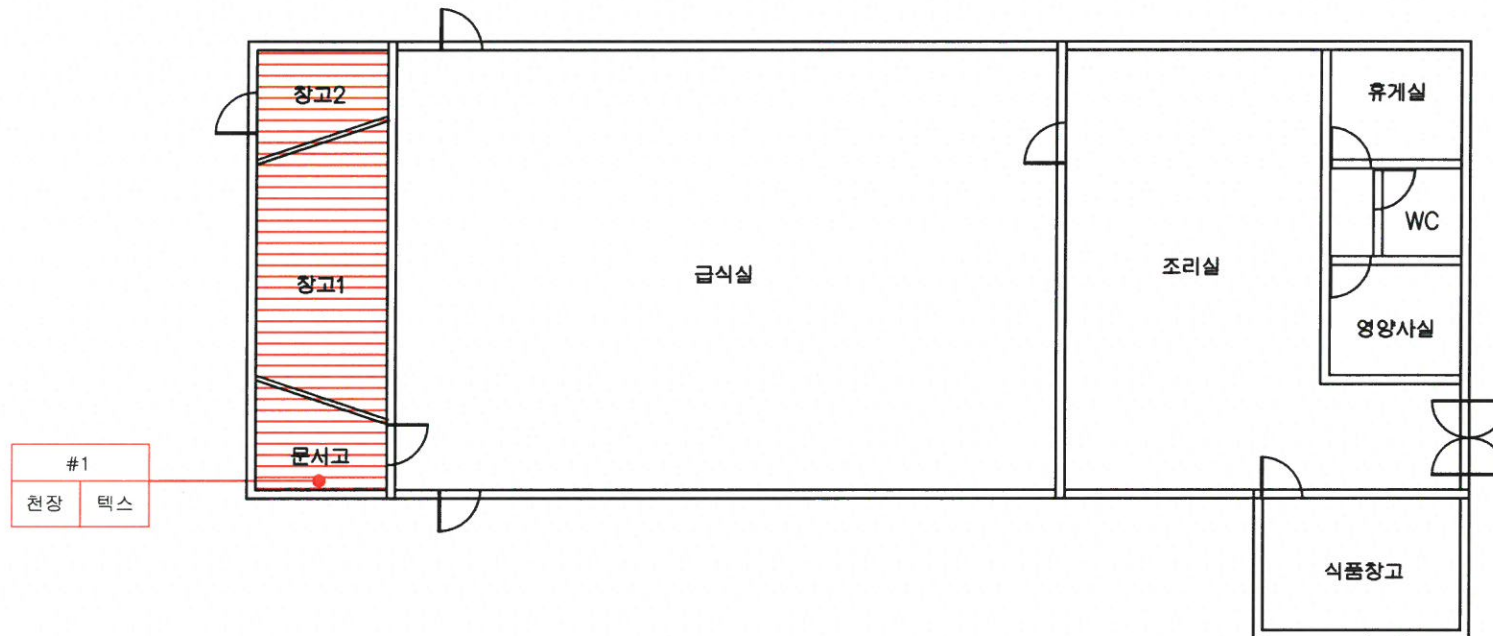


주 1-1F

석면제거 완료

(2018.7.25.~2018.8.22.)

[illegible]

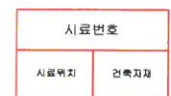
건축자재 별 그림범례



DWG.NO	
--------	--

주1-1F-01

건축자재 인식표



석면 함유 시료



석면 비행유시료

건축물명
대강초등학교 주1(급식실)

건물소재지
남원시 대강면 섬진로 852

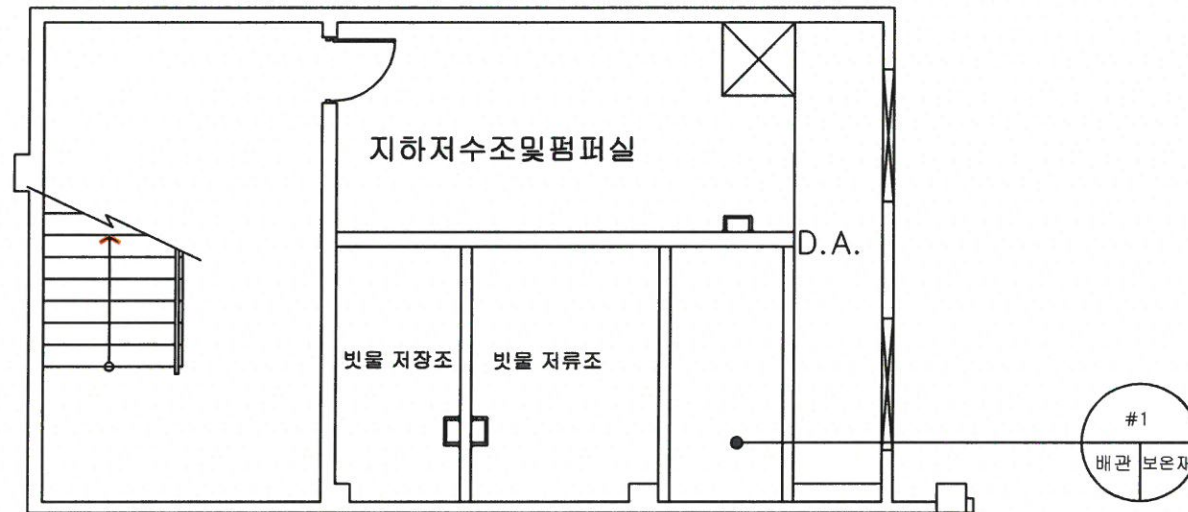
조사일자
2014년 10월 일

석면조사/분석기관



(유)금강석면연구소
전주 덕진 우아 747-81
(063)245-2501 (F)245-2501

주2-지하 1F

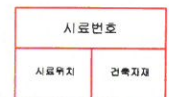
[illegible]

건축자재 별 그림범례



DWG.NO
주2-지하1F-01

건축자재 인식표



석면 함유 시료



석면 비함유시료

건축물명
대강초등학교 주2(본관동)

건물소재지
남원시 대강면 섬진로 852

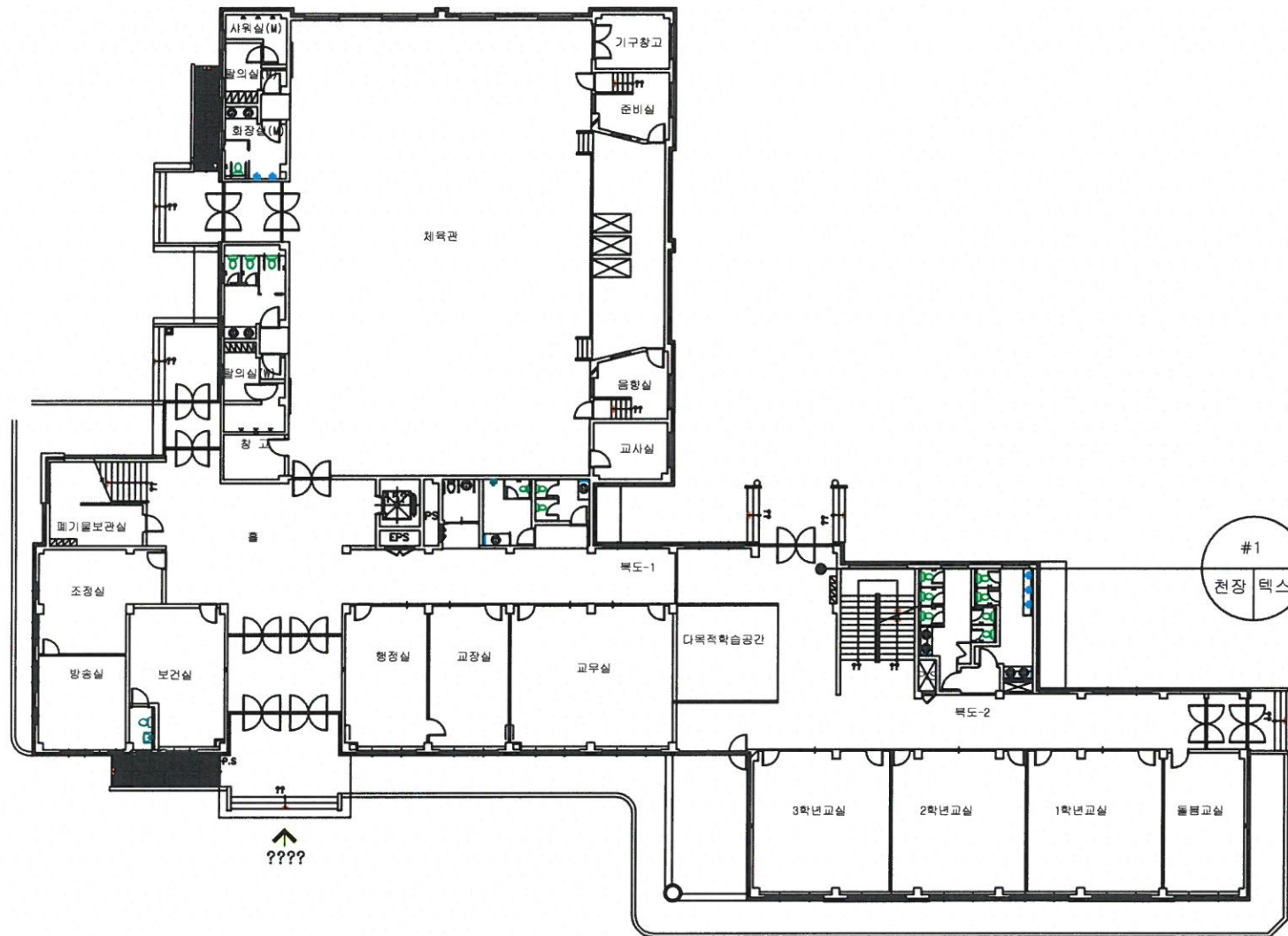
조사일자
2014년 10월 일

석면조사/분석기관



(유)금강석면연구소
전주 덕진 우아 747-81
(063)245-2501 (F)245-2501

주2-1F



건물 기초						
NO	시공채취 점	건축자재	검출위치 구	부피(m ³) 면적(m ²) 깊이(m)	점 중 량 (%)	점 중 수 분 비 (%)
2	#1	토스	1F 현장		무성면	

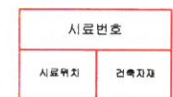
건축자재 별 그림범례



DWG.NO	
--------	--

주2-1F-01

건축자재 인식표



석면함유시료



석면 비행유시료

건축물명
대강초등학교 주2(본관동)

건물소재지
남원시 대강면 섬진로 852

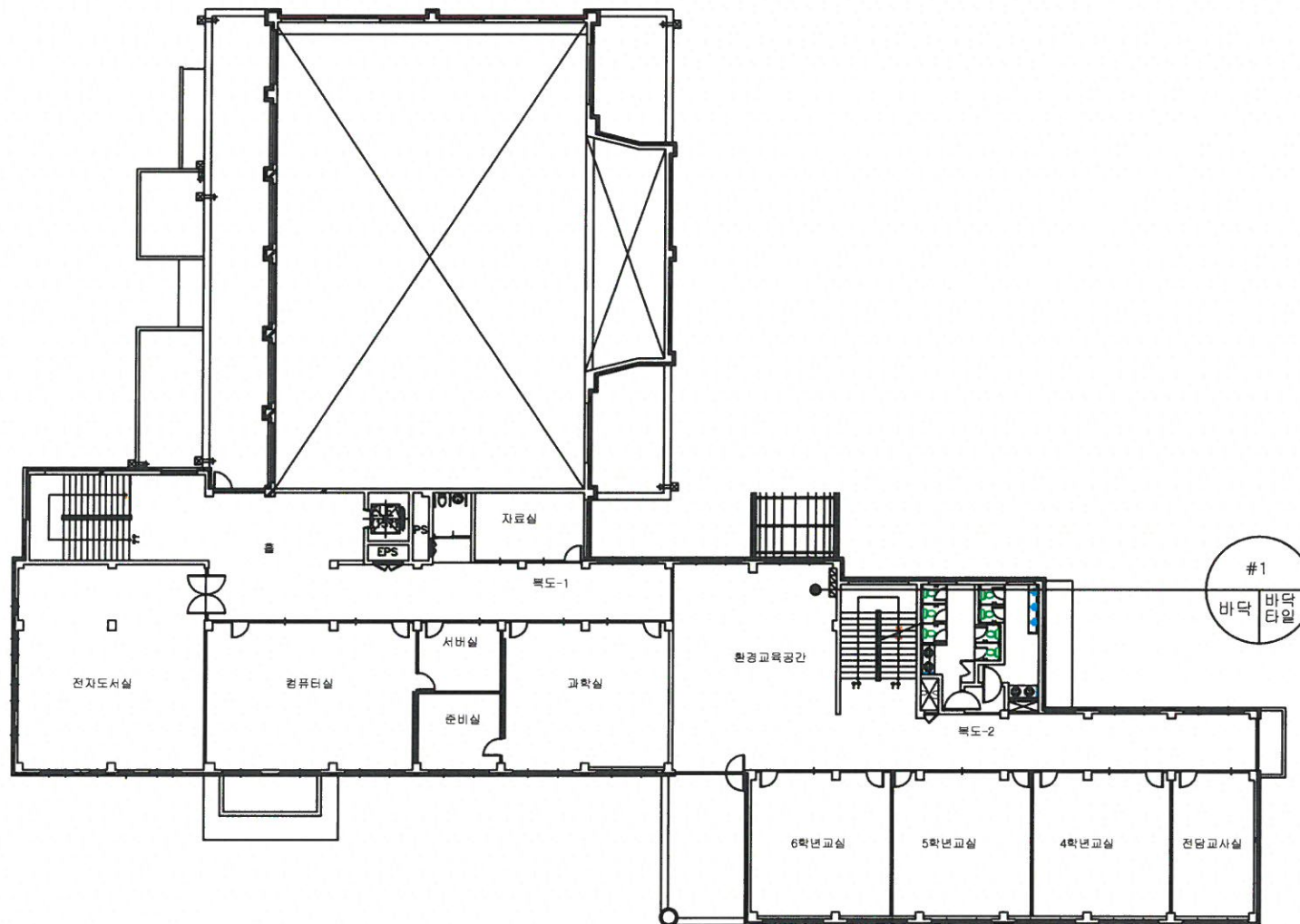
조사일자
2014년 10월 일

석면조사/분석기관



(유)금강석면연구소
전주 덕진 우아 747-81
(063)245-2501 (F)245-2501

주2-2F

[illegible]

건축자재 별 그림범례



DWG.NO
주2-2F-01

건축자재 인식표

시료번호	
시료위치	건축자재

석면함유시료

석면 비함유시료

건축물명
대강초등학교 주2(본관동)

건물소재지
남원시 대강면 섬진로 852

조사일자
2014년 10월 일

석면조사/분석기관



(유)금강석면연구소
전주 덕진 우아 747-81
(063)245-2501 (F)245-2500

석면제거 완료

화장실 칸막이

2017.2.27.~2017.2.28.

교사실/주방 천장

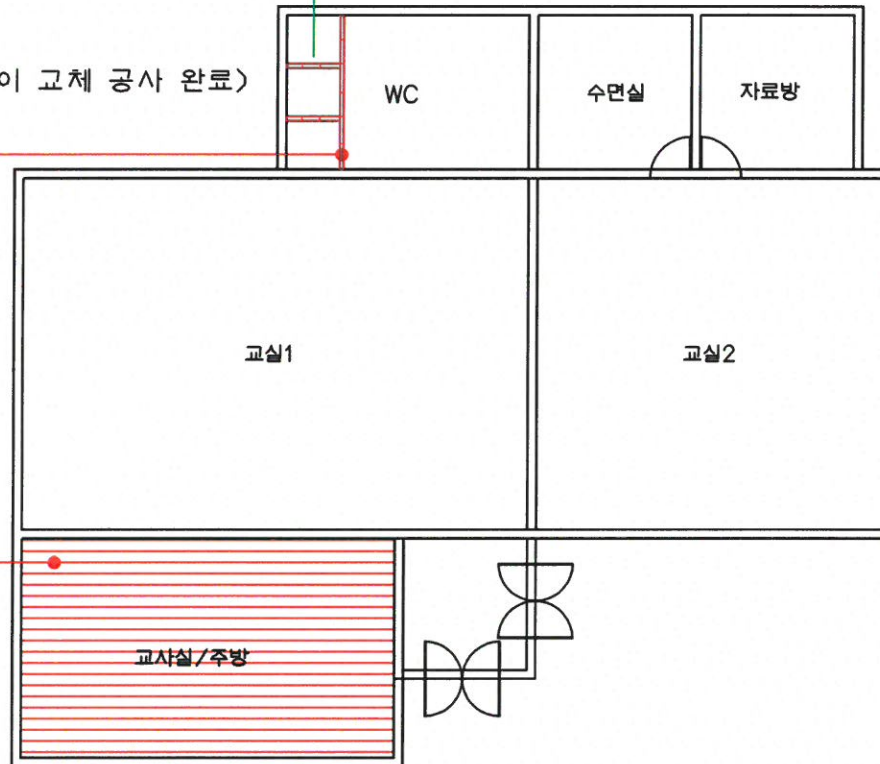
2018.7.25.~2018.8.22.

(2017.2.27.~2017.2.28. 칸막이 교체 공사 완료)

#1
칸막이 큐비클

#1
천장 텍스

큐비클 높이:1.85m



* 화장실 큐비클칸막이 면적을 2겹으로 산출함.

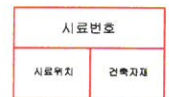
NO	시료채취 번호	건축자재	동일물질 구분	부피(m3) 면적(m2) 길이(m)	석면 종류	석면 함유량(%)	위해성 평가점수	위해성 등급	관리방안
1	#1	텍스	교사실/주방 천장 텍스	42.5m2	백석면	4	8	낮음	[낮음] 1. 비산성과 손상이 동시에 있는 경우 손상에 대한 보수 2. 석면함유건축자재 또는 설비에 대한 지속적인 유지관리 3. 석면함유 건축자재 또는 설비가 손상되었을 경우 즉시 보수 4. 석면함유건축자재를 인위적으로 손상시키지 않도록 함.
2	#1	큐비클	화장실 칸막이 큐비클	21.83m2	백석면	9	5	낮음	

건축자재 별 그림범례



DWG.NO
부1-1F-01

건축자재 인식표



석면함유시료



석면 비함유시료

건축물명
대강초등학교 부1(유치원)

건물소재지
남원시 대강면 섬진로 852

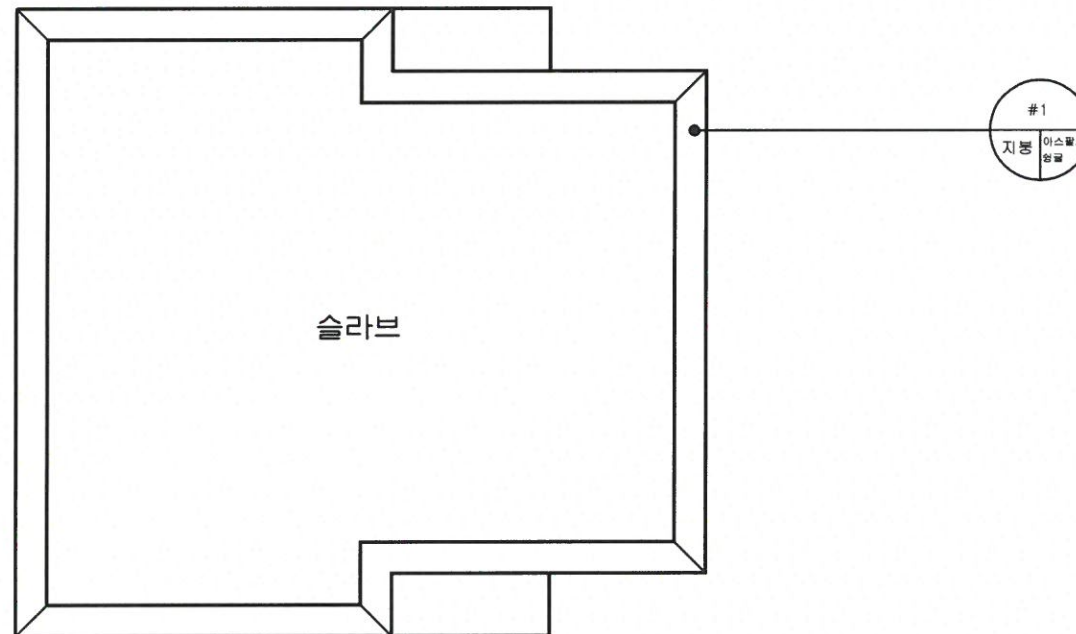
조사일자
2014년 10월 일

석면조사/분석기관



(유)금강석면연구소
전주 덕진 우아 747-81
(063)245-2501 (F)245-250

부2-1F

[illegible]

건축자재 별 그림범례



DWG.NO	
--------	--

부2-1F-01

건축자재 인식표



석면함유시료



석면 비함유시료

건축물명

대강초등학교 부2(관사)

건물소재지

남원시 대강면 섬진로 852

조사일자

2014년 10월 일

석면조사/분석기관



(유)금강석면연구소

전주 덕진 우아 747-81

(063)245-2501 (F)245-2501

부3-지붕F

참고

안 기 본 안							
NO	시공재료 材	건 설 자 재	연 락 처 소 所	부피(m3) (m2) 이 용	단 가 價	단 가 (%) 비 율	단 가 비 율 비 율

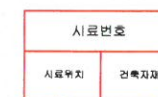
건축자재 별 그림범례



DWG.NO

부3-지붕F-01

건축자재 인식표



석면함유시료



석면 비행유시료

건축물명

대강초등학교 부3(차고)

건물소재지

남원시 대강면 섬진로 852

조사일자

2014년 10월 일

석면조사/분석기관



(유)금강석면연구소

전주 덕진 우아 747-81

(063)245-2501 (F)245-250