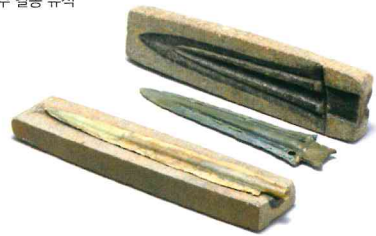




완주 사람들, 한반도 하이테크놀로지의 중심이 되다

People of Wanju,
Standing at the Forefront of
Technology on
the Korean Peninsula

청동검, 청동격창 거꾸집 銅劍·銅戈鎔范
Korean-type Bronze Dagger Mold and
Bronze Dagger Axe Mold
초기철기시대, 왼쪽 길이 33.1cm
완주 갈동 유적



한국식 동검 및 청동격창 韓國式銅劍·銅戈
Korean-type Bronze Dagger and
Bronze Dagger Axe
초기철기시대, 맨앞 길이 28.8cm
전북 혁신도시 지구 출토품 일괄



잔무늬거울 細文鏡
Bronze Mirror with Fine Linear Design
초기철기시대, 지름 14.5cm
완주 갈동 유적



장대투집 방울 靑銅竿頭鈴
Bronze Ritual Rattle
초기철기시대, 높이 15.8cm
완주 신평 유적



완주 신평, 갈동 유적 출토 철기
Artifacts From Shimpung, Wanju, Gal-dong, Wnaju
초기철기시대, 오른쪽 아래 길이 12.1cm
완주 갈동, 신평유적 출토 철기류



전북지역 마한의 자존심, 완주 사람들

People of Wanju,
the Pride of Mahan in
Jeollabuk-do Province



옥 목걸이 일괄
Necklace Made by Jades
마한, 지름 0.2~3.0cm
완주 상운리 유적



곡옥 曲玉
Comma-shaped Jades
마한, 오른쪽 끝 5.7cm
완주 상운리 유적



고리자루칼 環頭大刀
iron Sword with Ring Pommel
마한, 맨위 길이 94.2cm
완주 상운리 유적



검은간토기(짧은 목 항아리) 黑色磨研土器
Black Burnished Pottery(Short-necked Jar)
마한, 높이 23.7cm
완주 상운리 유적

세발 접시 三足器
Tripod Pottery
백제, 가운데 위 높이 6.5cm
완주 용교 유적



전북 마한사회의 중심에는 완주가 있고 대표적으로 상운리 유적이 있다. 현재까지 발견된 마한계의 무덤 중 최대 규모와 밀집도를 보이는데, 30여 기의 분구묘에서 150여 기의 매장주체부가 확인된다. 300여 점의 토기와 약 500점의 철기, 그리고 마한유적의 특징인 6,000점이 넘는 옥류가 출토되어 당시 상운리 사람들의 위세를 짐작케 한다.



후백제 사람들, 삼한통일의 꿈을 꾸다

People of Later Baekje
Aspiring to Unify
the Three Hans



봉림사지 삼존석불 鳳林寺址 三尊石佛
Stone Buddha
통일신라 말~고려초, 가운데 높이 2.94m
완주 봉림사지

Who are you?
권성수
철제 패널 및 석재
너비 180cm



염원
이우엽
세라믹
가운데 높이 120cm



후백제의 사찰로 추정되고 있는 완주 봉림사지에서 출토된 석등, 석탑, 삼존불 등의 불교 조각품은 완주 전주일대에서 최고 수준을 보여준다.

이번 전시에서는 봉림사터에 서려 있는 후백제 사람들의 염원과 기원을 현대미술의 시각에서 새롭게 해석해 보았다. 작품들은 언젠가 한자리에 모일 봉림사의 모습을 기대해주고 말세와 같은 암울한 세상에 현실을 거부했던 혁명이 전환과 후백제 사람들의 이상을 표현하고자 하였다.



군산 발산리 석등 群山 鉢山里 石燈
Stone Lantern
통일신라 말~고려초, 높이 2.5m
완주 봉림사지

염원 念願
노정희
캔버스 위에 혼합재료
가운데 높이 113cm



찰나의 순간과 영원의 존재
임세진
영상

