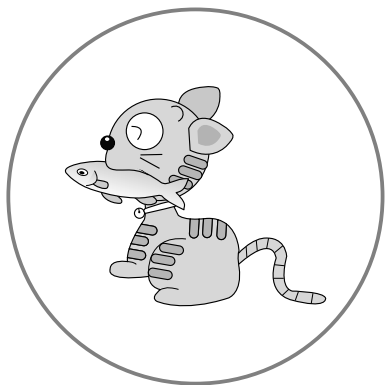
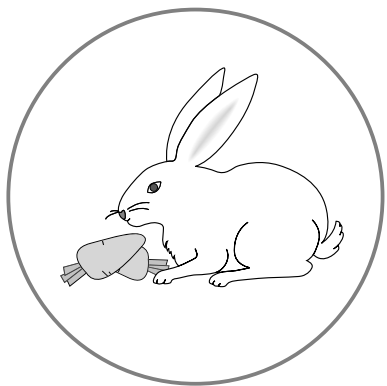


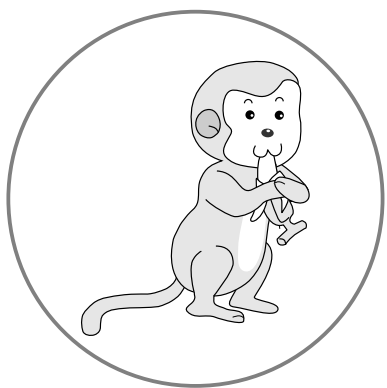
앞말에 받침이 있으면 ‘을’ 을 쓰고, 받침이 없으면 ‘를’ 을 씁니다.
주어진 문장을 읽으며 따라 써 보세요.



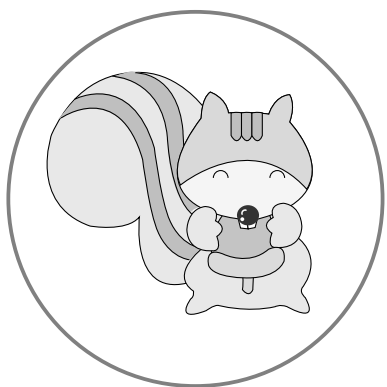
고양이가 생선 을 먹는다.



토끼가 당근 을 먹는다.



원숭이가 바나나 를 먹는다.



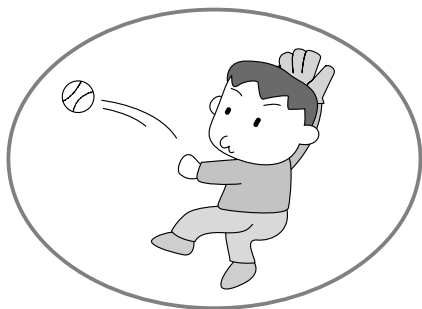
다람쥐가 도토리 를 먹는다.

❖ <보기>와 같이 □ 안에 ‘을’ 이나 ‘를’ 을 써 보세요.

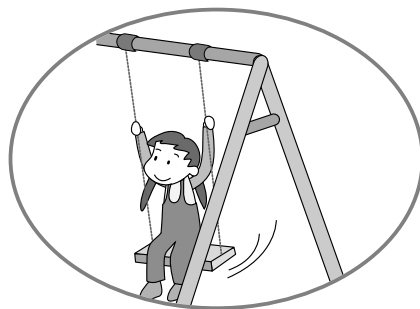
보
기

밥 을 먹는다.

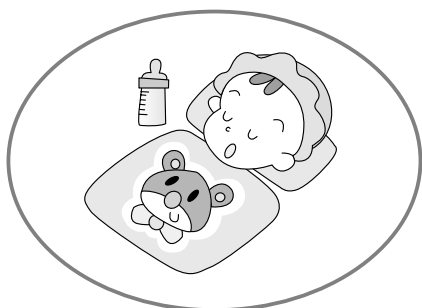
우유 를 마신다.



공 던진다.



그네 탄다.



잠 잔다.




이 닦는다.



책 본다.



노래 부른다.

 글을 읽고, 알맞은 말에 ○를 그려 보세요.

○ 선생님께서 피아노

을	를
---	---

 치셨다.

○ 날씨가 추워서 문

을	를
---	---

 닫았다.

○ 밥을 먹기 전에 손

을	를
---	---

 씻었다.

○ 땅을 파고 나무

을	를
---	---

 심었다.

○ 친구와 함께 사진

을	를
---	---

 찍었다.

○ 할머니께서 전화

을	를
---	---

 거셨다.

○ 가위로 색종이

을	를
---	---

 잘랐다.

○ 컵에 물

을	를
---	---

 부었다.

 글을 읽고, □안에 ‘을’ 이나 ‘를’ 을 써 보세요.

○ 구두 □ 넣고, 운동화 □ 꺼낸다.

○ 옷 □ 입고, 양말 □ 신는다.

○ 창문 □ 열고, 청소 □ 한다.

○ 연필 □ 깎고, 편지 □ 쓴다.

○ 돈 □ 내고, 물건 □ 산다.

○ 마당 □ 쓸고, 쓰레기 □ 줍는다.

○ 사과 □ 먹고, 굴 □ 먹는다.

○ 수영 □ 하고, 몸 □ 닦는다.