

2025학년도
전주시 중학교
배정안내





지원 및 배정 방법



♣ 전주시 중학교 지원 자격

- 전 가족이 전주시 중학교 학교군 내에 거주하는 자로서
- 전주시 학교군 내 초등학교 졸업(예정)자 또는
 - 초등학교 졸업자와 같은 수준의 학력 인정자이어야 합니다.

* '전 가족이 전주시 학교군 내에 거주하는 자'라 함은 전 가족이 전주시 중학교 학교군 내에 주민등록이 되어 있고, 같은 주소지에 실제 거주하는 자를 말함.

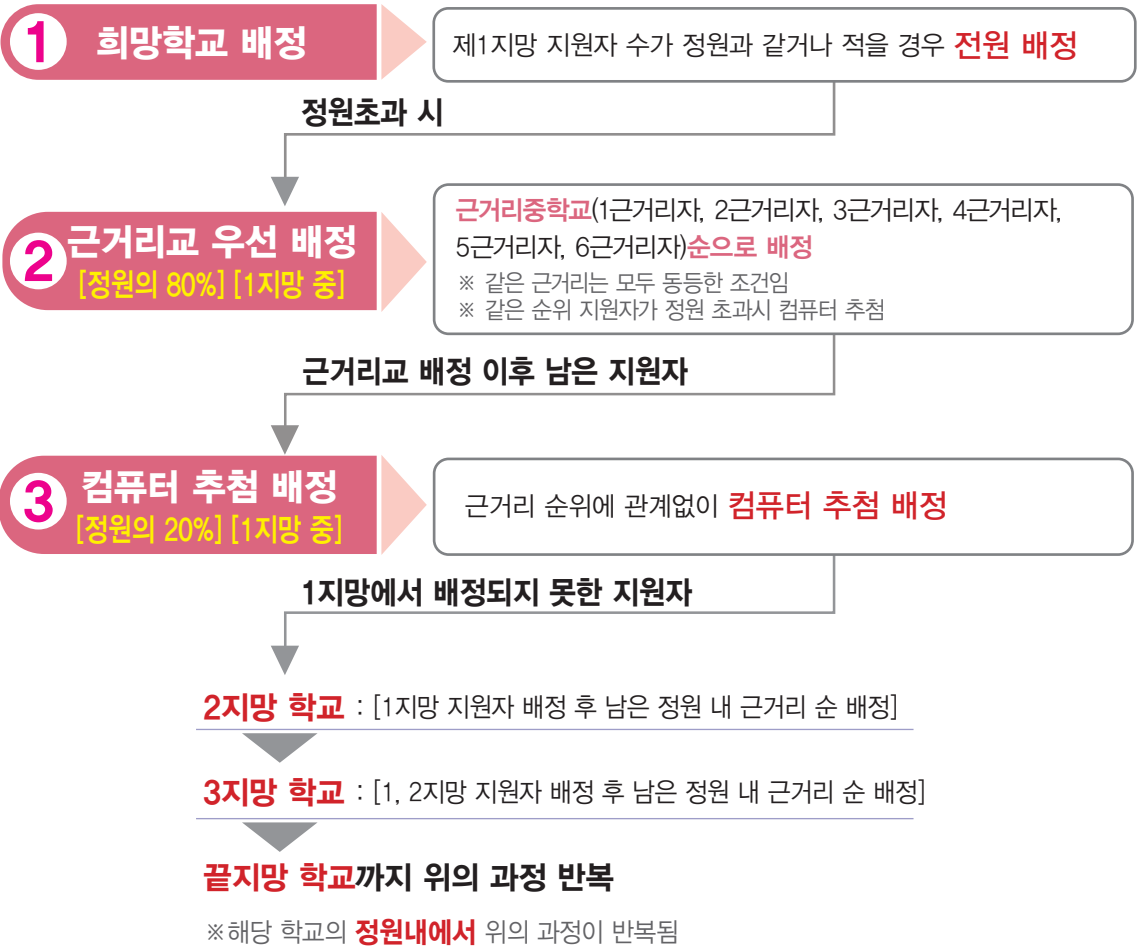
♣ 전주시 중학교 지원 방법

- 학교군내 모든 중학교를 지원하되, 1근거리 중학교를 3지망내 지원합니다.

구 분	학 교 명	지망 방법
1학교군	동중, 기린중, 중앙중, 호성중, 온고을중, 전일중 신일중, 우아중, 아중중	남·여: 1지망 ~ 9지망
2학교군	우전중, 해성중, 풍남중, 서중, 서신중, 서전주중 근영중, 서곡중, 기전중, 용흥중, 우림중, 효문중	남·여: 1지망 ~ 12지망
3학교군	신흥중, 완산중, 남중, 양지중, 효정중, 평화중 곤지중, 성심여중(여)	남자: 1지망 ~ 7지망 여자: 1지망 ~ 8지망
4학교군	전주중, 전라중, 덕진중, 전북중, 덕일중, 솔빛중 용소중, 오송중, 화정중	남·여: 1지망 ~ 9지망
5학교군	온빛중, 양현중, 만성중	남·여: 1지망 ~ 3지망

- 공동학교군 : 1·3공동학교군 지역으로 지정된 전주초, 진북초 통학구 일부 거주자 및 2·3공동학교군 지역으로 지정된 삼천남초 통학구 일부 거주자는 2개 학교군 중 1개 학교군을 선택하여 선택한 학교군 내의 중학교만을 지원합니다

- * 거주지 학교군 외 학교는 지원 불가
- * 배정원서 지망학교 기재 시 해당 학교군의 중학교를 모두 기재
- * '공동학교군' 주소지 거주자는 선택한 1개 학교군 내의 중학교에만 지원

♣ 전주시 중학교 **배정 방법****배정방법 (예시1)**

- 신입생 정원이 200명이고 지원자가 250명인 중학교의 경우[정원초과]
- 1지망 : 1근거리자 120명, 2근거리자 100명, 3근거리자 30명

- 1 근거리 순위 배정**
[80% : 160명]
 - ☞ 1근거리자 120명 확정[1지망 중]
 - ☞ 2근거리자 100명 중 추첨으로 40명 배정 [1지망 중]
- 2 추첨 배정**
[20% : 40명]
 - ☞ 근거리 순위 배정 후 남은 지원자 90명 중 컴퓨터 추첨 40명 배정 [1지망 중]
- 3 배정받지 못한 학생**
[초과 : 50명]
 - ☞ 다음 지망 학교에서 배정 절차를 걸쳐 배정

배정방법 (예시2)

- 신입생 정원이 200명이고 지원자가 370명인 중학교의 경우[정원초과]
- 1지망 : 1근거리자 240명, 2근거리자 100명, 3근거리자 30명

1 근거리 순위 배정
[80% : 160명]

☞ 1근거리자 240명 중 컴퓨터 추첨으로 160명 배정 [1지망 중]

2 추첨 배정
[20% : 40명]

☞ 근거리 순위 배정 후 남은 지원자 210명 중 컴퓨터 추첨 40명 배정 [1지망 중]

3 배정받지 못한 학생
[초과 : 170명]

☞ 다음 지망 학교에서 배정 절차를 걸쳐 배정

배정방법 (예시3)

- 1지망 배정후 남은 정원이 50명인 학교이고 지원자가 100명인 경우
- 2지망 : 1근거리자 40명, 2근거리자 30명, 3근거리자 30명

1 1근거리자 중 추첨

☞ 2지망 내 1근거리자 40명 전원 배정

2 2근거리자 중 추첨

☞ 2근거리자 30명 중 10명 컴퓨터 추첨 배정

근거리 순위 측정

◆ 학교군 근거리 순위 측정 안내

★ 근거리 중학교 순위란 무엇인가요? 혹시 중학교 정문 앞에 사는 학생들이 가장 유리한 것은 아닌가요?

- 그렇지 않습니다. 근거리 중학교 순위는 중학교에서 가까운 절대적 근거리가 아니라, **학생 개개인의 거주지를 기준으로** 첫번째 가까운 중학교가 1근거리, 두번째 가까운 중학교가 2근거리…… 식으로 순위가 부여되기 때문에 누구에게나 공평합니다.
- 같은 근거리 내에서는 모두 동등한 조건이며, 거리는 개인별로 다를 수 있습니다.
- 거주지와 중학교 간의 거리를 비교하여 거리의 차가 100m 미만일 때에는 같은 1근거리로 보며, 1근거리 중학교가 2개 이상일 때는 먼저 지명한 중학교에 1근거리를 부여합니다.
- 여학생은 여자중학교가 1근거리인 경우, 다음 근거리 순위인 남녀공학 중학교도 같은 1근거리이며, 먼저 지명한 중학교에 1근거리를 부여합니다.

★ 거리 측정은 어떻게 하나요?

- 학생의 실 거주지에서 **가까운 중학교 5개만** 측정합니다.
- 아파트 동 출입구 또는 단독 주택에서 중학교 정문 또는 후문까지 통행로의 거리를 측정합니다.
- 일반적, 통상적인 통행로 중 **가능한 한 가까운 길로** 측정합니다.
- **실거리는 도보기준**으로 GIS(지리정보시스템)를 활용하여 **컴퓨터 프로그램으로** 측정합니다.



추첨방법 및 무추첨 대상자



♣ 컴퓨터 추첨 방법 (학교군 지원자)

- 모든 지원자에게 6단위의 "지원자 번호"를 부여하고 추첨 대상 학생을 지원자 번호 순으로 정리합니다.
※ 지원자 번호(학교번호: 2자리, 학급번호: 2자리, 출석번호: 2자리, 검정고시 합격자 등 학교번호: 99)
- 추첨시작번호와 추첨간격번호를 정하여 그에 따라 컴퓨터로 추첨합니다.
- 학교번호와 추첨시작번호, 추첨간격번호는 공개 추첨합니다.



♣ 무추첨 배정 대상자

- 체육특기자, 특수교육대상자, 장애인, 소년·소녀가장 학생, 장애부모 봉양 학생, 중대질병 대상자, 교육지원 대상자, 다자녀가정 학생 (자녀 3명 이상을 양육하는 가정의 셋째 자녀부터 해당)에 한하여 무추첨 배정이 가능하며,
- 체육특기자와 특수교육대상자는 선정 배치된 학교로 배정되고, 다자녀 학생은 입학추첨관리위원회 심의를 거쳐 학교군 내 1근거리 중학교에 배정 또는 형제자매가 있는 중학교에 동일 배정하는 방법 중 한 가지 방법을 선택하여 배정하고, 그 외 대상자는 입학추첨관리위원회 심의를 거쳐 학교군 내 **1근거리 중학교**로 배정 됩니다.
- ※ 대상자가 무추첨 대상자 배정신청서를 제출하지 않을 경우 일반학생과 같은 방법으로 추첨 배정

♣ 기타 (특별한 사유가 있는 학생)

- **쌍둥이 학생** (배정원서에 반드시 기재)
- **학교폭력 가해 학생** : 학교폭력 사안에 의해 **강제 전학한 가해 학생**과 피해 학생이 동일교에 배정되었을 때, 가해 학생을 배정된 지망교 다음 순위 학교로 강제 재배정 조정하고, 가해학생과 피해학생이 학교급이 다를 경우 피해자가 재학중인 초등학교 인근 학교에 배정되었을 때 '전주시 중학교 입학추첨관리위원회' 에서 피해학생 보호를 위해 충분한 거리 등을 고려하여 다른 학교에 재배정 조정

전주시 중학교 학교현황

* 2025학년도 학급수는 감소 또는 증가 될 수 있음

1 학교군(9개교)

전주신일중학교 (1학교군)

주 소: 전주시 완산구 전현왕궁 2길 8(중노송동)
 홈페이지: <http://www.sinil.ms.kr>
 전화/팩스: 063-288-3450 / 063-288-3473
 설립구분/개교일: 공립/2002.3.1.
 학급수 및 학생수(2024.4.1.기준)

구 분	1학년	2학년	3학년	특수	합계
학급수	3	2	2	1	8
학생수	66	48	50	2	166

전주동중학교 (1학교군)

주 소: 전주시 덕진구 심방죽로 23 (인후동)
 홈페이지: <http://www.jidi.ms.kr>
 전화/팩스: 063-246-1394 / 063-246-1392
 설립구분/개교일: 공립/1951.8.31.
 학급수 및 학생수(2024.4.1.기준)

구분	1학년	2학년	3학년	특수	합계
학급수	9	9	8	1	27
학생수	252	235	219	6	712

전주온고을중학교 (1학교군)

주 소: 전주시 덕진구 무삼지로 26 (인후동)
 홈페이지: <http://www.jongoul.ms.kr>
 전화/팩스: 063-245-5219 / 063-245-5221
 설립구분/개교일: 공립/1982.3.5.
 학급수 및 학생수(2024.4.1.기준)

구분	1학년	2학년	3학년	특수	합계
학급수	8	9	9		26
학생수	225	243	249		717

전주호성중학교 (1학교군)

주 소: 전주시 덕진구 배미실마을길 23 (호성동)
 홈페이지: <http://www.hosung.ms.kr>
 전화/팩스: 063-253-6946 / 063-253-6949
 설립구분/개교일: 공립/1997.3.3.
 학급수 및 학생수(2024.4.1.기준)

구분	1학년	2학년	3학년	특수	합계
학급수	5	5	5		15
학생수	134	138	119		391

전주기린중학교 (1학교군)

주 소: 전주시 덕진구 동부대로 739 (우아동)
 홈페이지: <http://www.kirin.ms.kr>
 전화/팩스: 063-245-5690 / 063-245-5692
 설립구분/개교일: 공립/1983.3.2.
 학급수 및 학생수(2024.4.1.기준)

구분	1학년	2학년	3학년	특수	합계
학급수	3	3	2		8
학생수	65	70	60		195

전주우아중학교 (1학교군)

주 소: 전주시 덕진구 호성로 6 (우아동)
 홈페이지: <http://www.wooa.ms.kr>
 전화/팩스: 063-241-2652 / 063-242-7845
 설립구분/개교일: 공립/1984.3.2.
 학급수 및 학생수(2024.4.1.기준)

구분	1학년	2학년	3학년	특수	합계
학급수	5	5	5	1	16
학생수	118	130	127	5	380

전주중앙중학교 (1학교군)

주 소: 전주시 덕진구 공북 2길 20 (진북동)
 홈페이지: <http://jb-cjia.ms.kr>
 전화/팩스: 063-252-2364 / 063-275-7715
 설립구분/개교일: 공립/1944.4.24.
 학급수 및 학생수(2024.4.1.기준)

구분	1학년	2학년	3학년	특수	합계
학급수	5	6	5	2	18
학생수	136	142	122	11	411

전일중학교 (1학교군)

주 소: 전주시 덕진구 모래내 6길 36 (인후동)
 홈페이지: <http://www.jb-ci.ms.kr>
 전화/팩스: 063-252-2709 / 063-272-4480
 설립구분/개교일: 공립/1970.3.3.
 학급수 및 학생수(2024.4.1.기준)

구분	1학년	2학년	3학년	특수	합계
학급수	2	2	3	1	8
학생수	44	52	67	6	169



전주시 중학교 학교현황



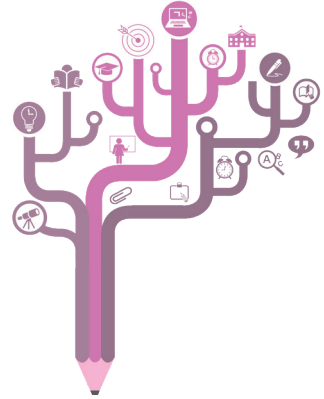
※ 2025학년도 학급수는 감소 또는 증가 될 수 있음

전주아중중학교

(1학교군)

주 소 : 전주시 덕진구 중상보로 16 (우아동)
 홈페이지 : <http://www.ahjung.ms.kr>
 전화/팩스 : 063-240-7913 / 063-241-2383
 설립구분/개교일 : 공립/2005.3.1.
 학급수 및 학생수(2024.4.1.기준)

구분	1학년	2학년	3학년	특수	합계
학급수	7	8	8		23
학생수	198	208	217		623



2학교군(12개교)

전주서중학교

(2학교군)

주 소 : 전주시 완산구 당산로 2 (서신동)
 홈페이지 : <http://www.seojung.ms.kr>
 전화/팩스 : 063-254-2667 / 063-252-7394
 설립구분/개교일 : 공립/1951.10.27.
 학급수 및 학생수(2024.4.1.기준)

구분	1학년	2학년	3학년	특수	합계
학급수	8	10	8	2	28
학생수	201	264	212	12	689

전주서신중학교

(2학교군)

주 소 : 전주시 완산구 안터 2길 40 (서신동)
 홈페이지 : <http://www.seoshin21.ms.kr>
 전화/팩스 : 063-253-6617 / 063-253-6569
 설립구분/개교일 : 공립/1998.3.2.
 학급수 및 학생수(2024.4.1.기준)

구분	1학년	2학년	3학년	특수	합계
학급수	10	10	10		30
학생수	290	286	276		852

전주서곡중학교

(2학교군)

주 소 : 전주시 완산구 서곡 6길 23 (효자동)
 홈페이지 : <http://www.seogok.ms.kr>
 전화/팩스 : 063-277-7832 / 063-277-7835
 설립구분/개교일 : 공립/2003.3.3.
 학급수 및 학생수(2024.4.1.기준)

구분	1학년	2학년	3학년	특수	합계
학급수	5	5	5		15
학생수	114	111	118		343

전주근영중학교

(2학교군)

주 소 : 전주시 완산구 영경 1길 11 (중화산동)
 홈페이지 : <http://www.geunyeong.ms.kr>
 전화/팩스 : 063-223-8512 / 063-224-8434
 설립구분/개교일 : 사립/1971.3.2.
 학급수 및 학생수(2024.4.1.기준)

구분	1학년	2학년	3학년	특수	합계
학급수	7	8	7		22
학생수	199	225	180		604

서전주중학교

(2학교군)

주 소 : 전주시 완산구 거마평로 205 (효자동)
 홈페이지 : <http://www.seojeonju.ms.kr>
 전화/팩스 : 063-221-1359 / 063-224-6765
 설립구분/개교일 : 공립/1984.3.1.
 학급수 및 학생수(2024.4.1.기준)

구분	1학년	2학년	3학년	특수	합계
학급수	5	6	6		17
학생수	144	157	163		464

전주풍남중학교

(2학교군)

주 소 : 전주시 완산구 거마평로 83 (효자동)
 홈페이지 : <http://www.poong-nam.ms.kr>
 전화/팩스 : 063-223-3502 / 063-224-2917
 설립구분/개교일 : 공립/1981.3.1.
 학급수 및 학생수(2024.4.1.기준)

구분	1학년	2학년	3학년	특수	합계
학급수	6	7	7		20
학생수	127	172	187		486



전주시 중학교 학교현황



※ 2025학년도 학급수는 감소 또는 증가 될 수 있음

전주해성중학교 (2학교군)

주소 : 전주시 완산구 계룡산길 88 (삼천동)
 홈페이지 : <http://www.hsm.ms.kr>
 전화/팩스 : 063-237-1974 / 063-237-1976
 설립구분/개교일 : 사립/1960.4.11.
 학급수 및 학생수(2024.4.1.기준)

구분	1학년	2학년	3학년	특수	합계
학급수	7	6	7		20
학생수	197	151	182		530

전주우전중학교 (2학교군)

주소 : 전주시 완산구 쑥고개로 375-28 (효자동)
 홈페이지 : <http://www.woojeon.ms.kr>
 전화/팩스 : 063-222-8932 / 063-222-8934
 설립구분/개교일 : 공립/1993.3.2.
 학급수 및 학생수(2024.4.1.기준)

구분	1학년	2학년	3학년	특수	합계
학급수	6	6	6		18
학생수	171	170	168		509

전주기전중학교 (2학교군)

주소 : 전주시 완산구 유연로 133 (효자동)
 홈페이지 : <http://www.kijeon.ms.kr>
 전화/팩스 : 063-236-5082 / 063-236-5080
 설립구분/개교일 : 사립/1900.4.24.
 학급수 및 학생수(2024.4.1.기준)

구분	1학년	2학년	3학년	특수	합계
학급수	9	10	9		28
학생수	260	269	245		774

전주용흥중학교 (2학교군)

주소 : 전주시 완산구 장승배기로 12 (삼천동)
 홈페이지 : <http://www.yongheung.ms.kr>
 전화/팩스 : 063-237-2732 / 063-237-2734
 설립구분/개교일 : 공립/2006.3.1.
 학급수 및 학생수(2024.4.1.기준)

구분	1학년	2학년	3학년	특수	합계
학급수	4	3	3	2	12
학생수	95	56	68	12	231

전주우림중학교 (2학교군)

주소 : 전주시 완산구 우전로 119 (효자동)
 홈페이지 : <http://www.woolim.ms.kr>
 전화/팩스 : 063-220-4910 / 063-237-5058
 설립구분/개교일 : 공립/2011.3.1.
 학급수 및 학생수(2024.4.1.기준)

구분	1학년	2학년	3학년	특수	합계
학급수	8	8	8		24
학생수	226	229	214		669

전주효문중학교 (2학교군)

주소 : 전주시 완산구 용리로 92 (삼천동)
 홈페이지 : <http://www.hyomoon.ms.kr>
 전화/팩스 : 063-221-1131 / 063-714-4605
 설립구분/개교일 : 사립/1979.3.6.
 학급수 및 학생수(2024.4.1.기준)

구분	1학년	2학년	3학년	특수	합계
학급수	6	7	5		18
학생수	172	187	130		489

3학교군(8개교)

전주남중학교 (3학교군)

주소 : 전주시 완산구 덕적골 2길 30 (평화동)
 홈페이지 : <http://www.cjnam.ms.kr>
 전화/팩스 : 063-282-6304 / 063-282-6309
 설립구분/개교일 : 공립/1937.4.19.
 학급수 및 학생수(2024.4.1.기준)

구분	1학년	2학년	3학년	특수	합계
학급수	3	2	1	1	7
학생수	56	40	27	7	130

완산중학교 (3학교군)

주소 : 전주시 완산구 덕적골 1길 60 (평화동)
 홈페이지 : <http://www.wansan.ms.kr>
 전화/팩스 : 063-227-0741 / 063-224-5628
 설립구분/개교일 : 사립/1962.3.2.
 학급수 및 학생수(2024.4.1.기준)

구분	1학년	2학년	3학년	특수	합계
학급수	5	5	6		16
학생수	142	135	160		437



전주시 중학교 학교현황



※ 2025학년도 학급수는 감소 또는 증가 될 수 있음

전주양지중학교 (3학교군)

주소 : 전주시 완산구 양지 2길 11-16 (평화동)
 홈페이지 : <http://www.yanggi.ms.kr>
 전화/팩스 : 063-226-0052 / 063-226-0055
 설립구분/개교일 : 공립/1994.3.2.
 학급수 및 학생수(2024.4.1.기준)

구분	1학년	2학년	3학년	특수	합계
학급수	3	3	2	1	9
학생수	79	76	54	2	211

전주신흥중학교 (3학교군)

주소 : 전주시 완산구 서원로 399 (중화산동)
 홈페이지 : <http://www.jb-shinheung.ms.kr>
 전화/팩스 : 063-287-2112 / 063-287-2115
 설립구분/개교일 : 사립/1900.9.9.
 학급수 및 학생수(2024.4.1.기준)

구분	1학년	2학년	3학년	특수	합계
학급수	5	6	5		16
학생수	138	164	132		434

전주효정중학교 (3학교군)

주소 : 전주시 완산구 안행로 127 (효자동)
 홈페이지 : <http://www.cjhi.ms.kr>
 전화/팩스 : 063-231-0407 / 063-231-0409
 설립구분/개교일 : 공립/1992.3.1
 학급수 및 학생수(2024.4.1.기준)

구분	1학년	2학년	3학년	특수	합계
학급수	2	2	3	1	8
학생수	47	46	56	6	155

전주평화중학교 (3학교군)

주소 : 전주시 완산구 평화로 74 (평화동)
 홈페이지 : <http://www.phw.ms.kr>
 전화/팩스 : 063-221-8793 / 063-221-8798
 설립구분/개교일 : 공립/2004.3.1
 학급수 및 학생수(2024.4.1.기준)

구분	1학년	2학년	3학년	특수	합계
학급수	8	8	8	1	25
학생수	226	213	217	6	662

전주곤지중학교 (3학교군)

주소 : 전주시 완산구 매곡로 22 (동완산동)
 홈페이지 : <http://www.gonji.ms.kr>
 전화/팩스 : 063-230-2463 / 063-285-5307
 설립구분/개교일 : 공립/2005.3.1.
 학급수 및 학생수(2024.4.1.기준)

구분	1학년	2학년	3학년	특수	합계
학급수	1	1	1	1	4
학생수	16	3	24	6	49

전주성심여자중학교 (3학교군)

주소 : 전주시 완산구 경기전길 130 (교동)
 홈페이지 : <http://www.seongsim.ms.kr>
 전화/팩스 : 063-232-0131/ 063-232-0138
 설립구분/개교일 : 사립/1946.10.3.
 학급수 및 학생수(2024.4.1.기준)

구분	1학년	2학년	3학년	특수	합계
학급수	3	4	4		11
학생수	81	108	111		300

4학교군(9개교)

전주중학교 (4학교군)

주소 : 전주시 덕진구 솔내 5길 9 (송천동)
 홈페이지 : <http://www.jeonju.ms.kr>
 전화/팩스 : 063-273-1916 / 063-277-6880
 설립구분/개교일 : 공립/1982.3.15.
 학급수 및 학생수(2024.4.1.기준)

구분	1학년	2학년	3학년	특수	합계
학급수	5	6	6	1	18
학생수	101	149	144	7	401

전주덕진중학교 (4학교군)

주소 : 전주시 덕진구 기린대로 541-48 (덕진동)
 홈페이지 : <http://www.deokjin.ms.kr>
 전화/팩스 : 063-276-1578 / 063-251-3848
 설립구분/개교일 : 사립/1945.11.15.
 학급수 및 학생수(2024.4.1.기준)

구분	1학년	2학년	3학년	특수	합계
학급수	6	6	5		17
학생수	168	166	128		462

전주시 중학교 학교현황

※ 2025학년도 학급수는 감소 또는 증가 될 수 있음

전주솔빛중학교 (4학교군)

주 소 : 전주시 덕진구 솔내 6길 33 (송천동)
 홈페이지 : <http://www.solvit.ms.kr>
 전화/팩스 : 063-254-9912 / 063-254-9917
 설립구분/개교일 : 공립/1981.3.9.
 학급수 및 학생수(2024.4.1.기준)

구분	1학년	2학년	3학년	특수	합계
학급수	9	9	9		27
학생수	242	238	242		722

전북중학교 (4학교군)

주 소 : 전주시 덕진구 쪽구름 2길 22 (동산동)
 홈페이지 : <http://www.jeonbuk.ms.kr>
 전화/팩스 : 063-211-0993 / 063-212-1791
 설립구분/개교일 : 사립/1964.2.25.
 학급수 및 학생수(2024.4.1.기준)

구분	1학년	2학년	3학년	특수	합계
학급수	7	8	7		22
학생수	196	197	171		564

전주덕일중학교 (4학교군)

주 소 : 전주시 덕진구 하가로 67 (덕진동)
 홈페이지 : <http://www.dims.ms.kr>
 전화/팩스 : 063-249-2600 / 063-274-7224
 설립구분/개교일 : 공립/1994.3.2.
 학급수 및 학생수(2024.4.1.기준)

구분	1학년	2학년	3학년	특수	합계
학급수	3	3	2	1	9
학생수	60	56	43	6	165

전주용소중학교 (4학교군)

주 소 : 전주시 덕진구 송천로 112 (송천동)
 홈페이지 : <http://www.yongso.ms.kr>
 전화/팩스 : 063-270-0366 / 063-277-0398
 설립구분/개교일 : 공립/2005.3.1.
 학급수 및 학생수(2024.4.1.기준)

구분	1학년	2학년	3학년	특수	합계
학급수	5	5	6	2	18
학생수	141	117	140	11	409

전주오송중학교 (4학교군)

주 소 : 전주시 덕진구 천마산로 69(송천동)
 홈페이지 : <http://www.ji-osong.ms.kr>
 전화/팩스 : 063-250-4301 / 063-276-8689
 설립구분/개교일 : 공립/2011.3.1.
 학급수 및 학생수(2024.4.1.기준)

구분	1학년	2학년	3학년	특수	합계
학급수	9	9	9		27
학생수	250	248	244		742

전라중학교 (4학교군)

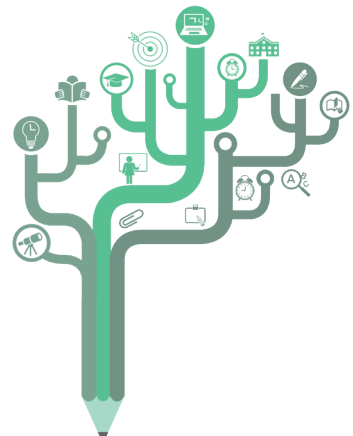
주 소 : 전주시 덕진구 세병로 196(송천동)
 홈페이지 : <http://www.jeolla.or.kr>
 전화/팩스 : 063-252-2758 / 063-275-6701
 설립구분/개교일 : 공립/1968.3.28.
 학급수 및 학생수(2024.4.1.기준)

구분	1학년	2학년	3학년	특수	합계
학급수	10	9	5	1	25
학생수	296	242	119	2	659

전주화정중학교 (4학교군)

주 소 : 전주시 덕진구 세병로 66 (송천동)
 홈페이지 : <http://school.jbedu.kr/hwa-jeong>
 전화/팩스 : 063-717-6500 / 063-717-6504
 설립구분/개교일 : 공립/2020.3.1.
 학급수 및 학생수(2024.4.1.기준)

구분	1학년	2학년	3학년	특수	합계
학급수	10	10	10	2	32
학생수	298	309	301	7	915



전주시 중학교 학교현황

※ 2025학년도 학급수는 감소 또는 증가 될 수 있음

5학교군(3개교)

전주온빛중학교

(5학교군)

주소 : 전주시 덕진구 틀못 4길 10 (장동)
 홈페이지 : <http://www.onbit.ms.kr/>
 전화/팩스 : 063-214-8452 / 063-214-8455
 설립구분/개교일 : 공립/2014.3.1.
 학급수 및 학생수(2024.4.1.기준)

구분	1학년	2학년	3학년	특수	합계
학급수	11	12	10		33
학생수	294	306	263		863

전주양현중학교

(5학교군)

주소 : 전주시 덕진구 만성북 4길 10 (만성동)
 홈페이지 : <http://school.jbedu.kr/yanghyeon>
 전화/팩스 : 063-717-8600 / 063-717-8607
 설립구분/개교일 : 공립/2020.3.1.
 학급수 및 학생수(2024.4.1.기준)

구분	1학년	2학년	3학년	특수	합계
학급수	8	7	6	1	22
학생수	214	182	160	4	560

전주만성중학교

(5학교군)

주소 : 전주시 덕진구 오공로 99 (중동)
 홈페이지 : <https://school.jbedu.kr/manseongms>
 전화/팩스 : 063-717-3008 / 063-237-4160
 설립구분/개교일 : 공립/2022.3.1.
 학급수 및 학생수(2024.4.1.기준)

구분	1학년	2학년	3학년	특수	합계
학급수	8	9	8	1	26
학생수	231	246	199	6	682



중학교 배정 후 민원사례 안내

배정원서 접수 전에 충분한 검토와 상담을 통하여 신중하게 지망 중학교를 결정하여 주시기를 부탁드립니다.

Q. 1근거리 중학교를 1지망 하였는데 1지망 학교에 배정되지 못한 이유를 알고 싶습니다.

- ☞ 1근거리 중학교라 하더라도 1지망 중학교가 경합될 경우 1지망 지원자 중 근거리 80%, 1지망 지원자 중 그 외 20%를 배정하기 때문에 배정이 되지 않을 수도 있습니다.
- ☞ 1지망에서 배정되지 못할 경우를 대비하여 2, 3지망은 거주지에서 가까운 비경합 학교를 지망해 주세요.

Q. 교통이 불편한 원거리 중학교에 배정되었습니다. 가까운 중학교로 재배정 해주세요.

- ☞ 어떠한 경우에도 한번 배정된 중학교는 **변경이 불가**합니다.
- ☞ 중학교 배정은 지망 순위에 의하여 이루어지므로 거주지에서 중학교까지 교통편과 통학 여건을 미리 살펴보고 교통이 편리한 중학교를 앞 순위에 지망해 주세요.

Q. 배정 결과에 불만이 있는 학부모끼리 배정된 중학교를 서로 바꾸는 것이 가능한지?

- ☞ 어떠한 경우에도 한번 배정된 중학교는 **변경이 불가**하므로 학부모님이 서로 합의하신 경우에도 배정 중학교를 바꿀 수는 없습니다.

Q. 중학교 배정 이후 전주관내 타 학교군 또는 관외지역으로 이사하여 해당 학교군에 배정 또는 입학 하였습니다. 이후에 다시 최초로 중학교로 배정을 받은 지역의 학교군으로 전입을 하였을 때 처음 배정 받은 학교가 아닌 희망하는 다른 학교로 전학이 가능한지?

- ☞ 전주관내 학교군을 달리하는 지역으로의 전출 후 동일 학교군에 다시 재전입한 학생은 최초 배정교에 다시 배정하도록 되어 있습니다.

Q. 학교군 내 추천배정 후 배정학교로 입학하지 않고 당해 연도에 다시 동일 학교 내 다른 학교에 입학이 가능한지?

- ☞ 중학교에 배정된 자가 배정 받은 학교에 대한 불만으로 입학하지 않는다 하더라도 당해 연도에 다시 다른 학교에 입학배정은 받지 못합니다. 배정받은 학교가 마음에 들지 않는 등의 이유로 전학은 불가합니다.

Q. 1, 2월 사이에 타 시·도로 이사예정인데 어떻게 배정 받아야 하나요?

- ☞ 일단 전주시에서 원서접수를 한 후 추후 해당 지역에서 재배정 받으시면 됩니다.

◆ 중학교 무시험 배정원서 작성 구비서류 ◆

- 2025학년도 중학교 배정원서
- **전 가족이 등재된** 주민등록등본 1부 (공고일 이후 발급, 주소지 변동내역 포함)
- 무추첨 대상자 배정 서류(사유별 제출서류 참고)

▣ 주민등록등본에 전 가족이 미등재된 경우 사유별 추가 제출서류

- ✓ 직장 : 학생의 가족관계증명서 1부, 재직증명서 1부
- ✓ 사업 : 학생의 가족관계증명서 1부, 사업자등록증 사본 1부
- ✓ 주택 : 학생의 가족관계증명서 1부, 임대차계약서 사본 1부 또는 매매계약서 사본 1부
- ✓ 기타 : 학생의 가족관계증명서 1부
- ※ 위장전입 확인을 위해 필요한 서류임

◆ 위장전입 확인 여부

☞ 위법·부당한 위장전입으로 인한 정상적인 배정 대상 학생들의 피해를 최소화하기 위해 행정청(구청과 주민센터)과 합동으로 실거주지 확인을 할 예정입니다.

◆ 위장전입이 확인될 경우

- 학교 배정 전 : 실제 거주지로 주민등록을 옮기도록 조치한 후 그 학교군 내 미달 중학교로 강제 배정 됩니다.
- 학교 배정 후 : 배정 이후라도 위장전입 사실이 밝혀질 경우 배정 취소 및 실제 거주지가 속한 학교군내 미달 중학교로 강제 배정 됩니다.

* 위장전입은 「주민등록법 제37조」 위반에 해당하며 3년 이하의 징역 또는 3천만원 이하의 벌금에 처할 수 있습니다.

2025. 전주시 중학교 무시험 진학업무 진행도

일 자		2024.9.10.	10.28.~11.8.	11.11.~18.	12.2.~13.	2025.1.17.	2025.2월중	2025.3.1.
시행업무		시행계획 공고	→ 배정원서 작성	①배정원서 접수	→ ②원서추가 접수 및 이관	→ ③원배정	④추가재배정 (타시·도(군))	→ 학기시작
일 반		●			→	●		
전 입 자	① 배정원서 접수 전	●	→			●		
	① 접수 이후 ~ ② 추가접수기한(12.15.) 내				●	→	●	
	③ 원배정 이후							배정교에서 전출입 ●
	전주시 다른 학군							
	타 시·도(군)						배정원서 추가접수 ●	
입주(이사) 예정자 (2025.2.28. 까지)	이사(입주)가 확실한 경우	○ 입주(이사)예정 주소지 기준 근거리 측정 및 해당 학교군 내 학교 지망 ○ 제출서류 : 입주(이사)예정 확인서 및 계약서 사본(확정날짜 기재), 이사 후 '25.2.28.까지 주민등록(등본) 전주교육지원청 제출						
	이사(입주)가 불확실한 경우	○ 현재 주소지로 근거리 측정 및 원서접수 ○ 단, '25.2.28.까지 이사가 확정된 경우 '24.12.13.까지 추가 접수 ○ 제출서류 : 입주(이사)예정 확인서 및 계약서 사본(확정날짜 기재), 이사 후 '25.2.28.까지 주민등록(등본) 전주교육지원청 제출						