

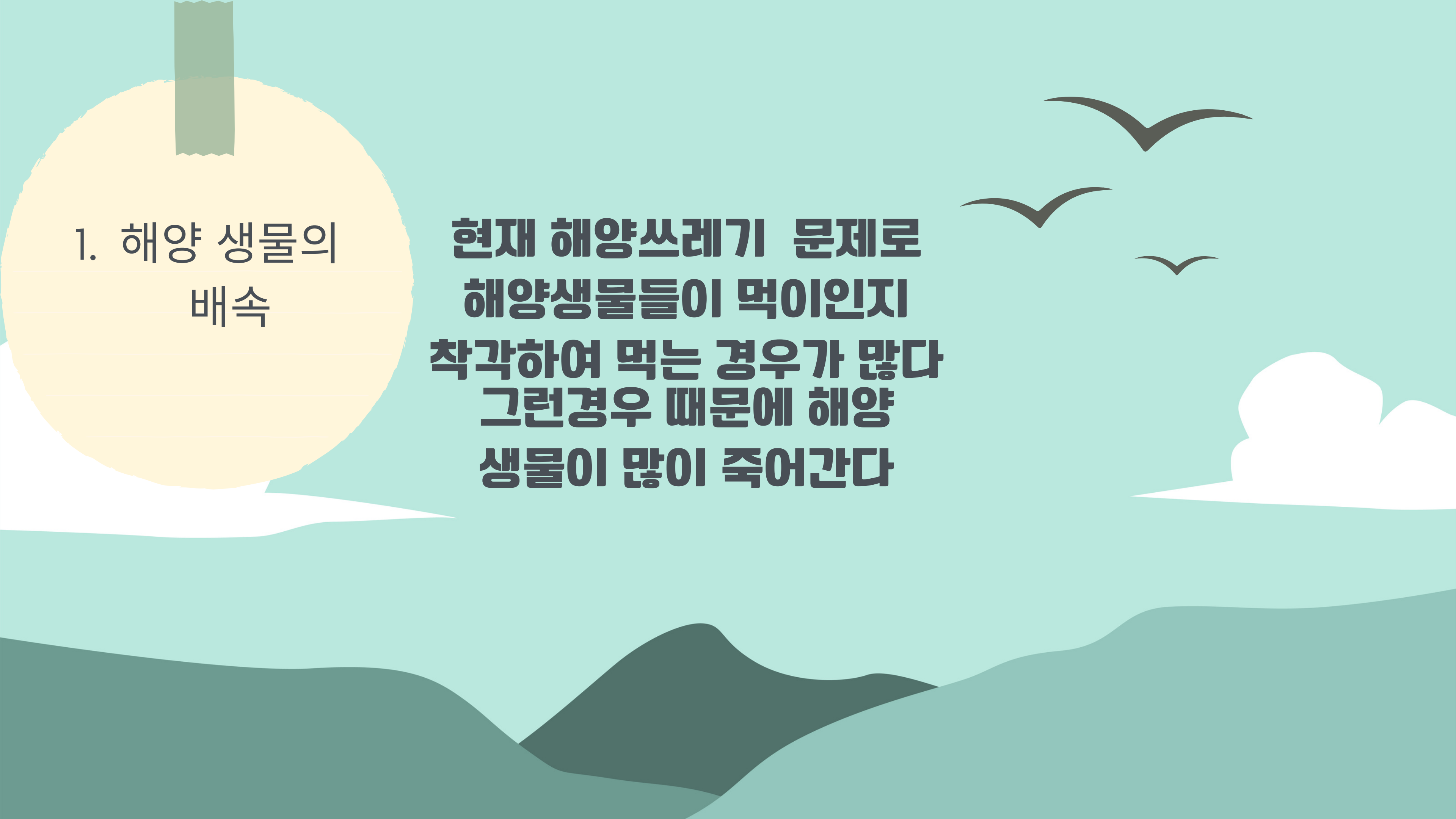
LEE LEE LEE

DO DO



**현재  
LLL.DD  
에서 하고  
있는 일**

- 1. 해양 생물의 배속**
- 2. 해양 쓰레기 치우기**
  - 2-1. 또 다른 해양  
쓰레기 치우는 방법**



## 1. 해양 생물의 배속


**현재 해양쓰레기 문제로  
해양생물들이 먹이인지  
착각하여 먹는 경우가 많다  
그런 경우 때문에 해양  
생물이 많이 죽어간다**



## 자료

죽은 해양생물의 배를  
갈라보면 쓰레기가  
쏟아져나온다.  
이를 보면 알다 십이  
쓰레기가 쏟아져 나온다  
결국 쓰레기 때문에 죽은것이다



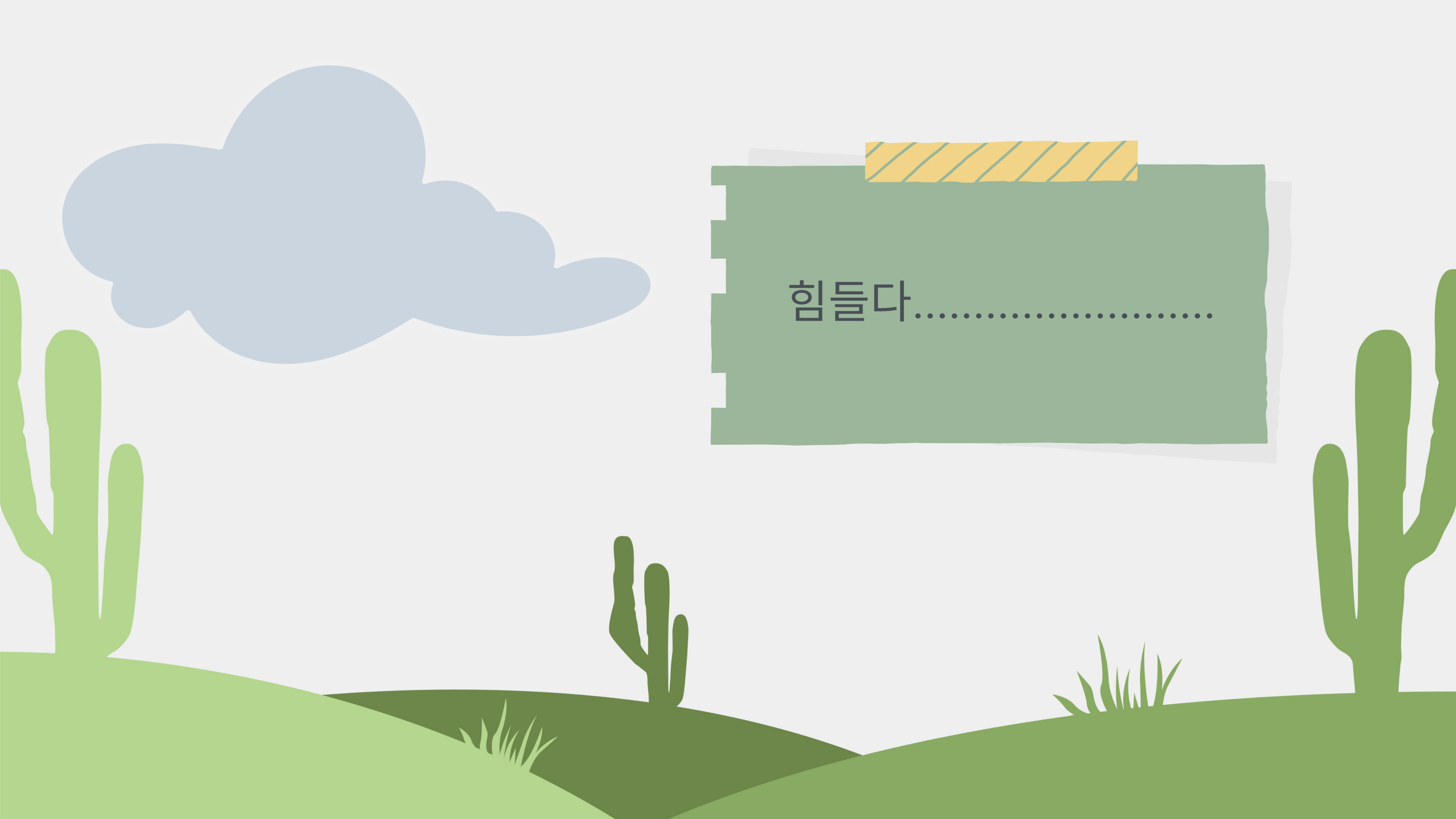


2. 해양 쓰레기 치우기  
바다에 물고기는 기나갈수  
있고 쓰레기는 막히는 특수  
그물을 설치 한다 그리고  
**1주뒤에 정기적으로 회수 한다**



이특수 그물은 물고기에  
전혀 해롭지 않아 괜찮다

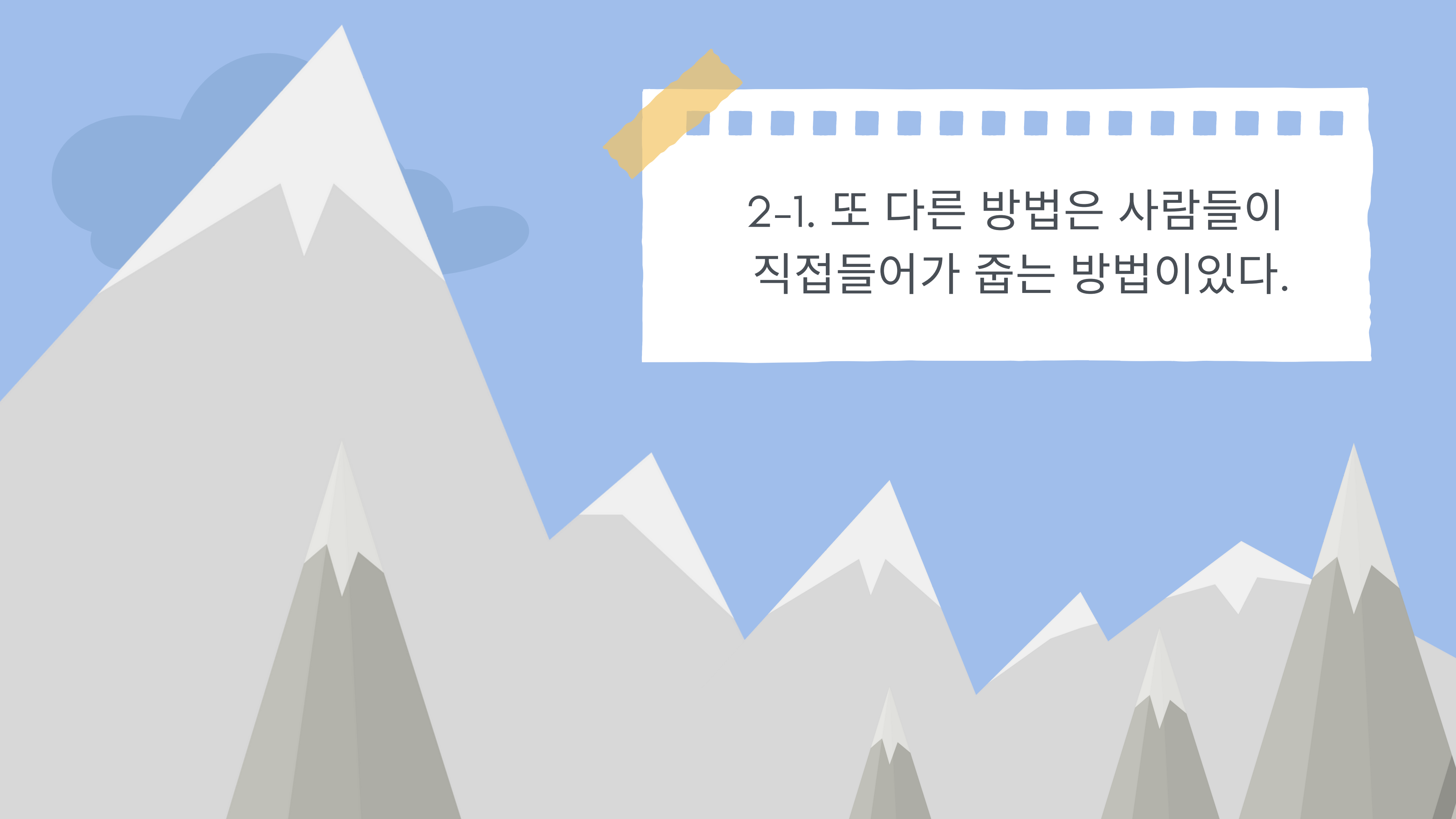




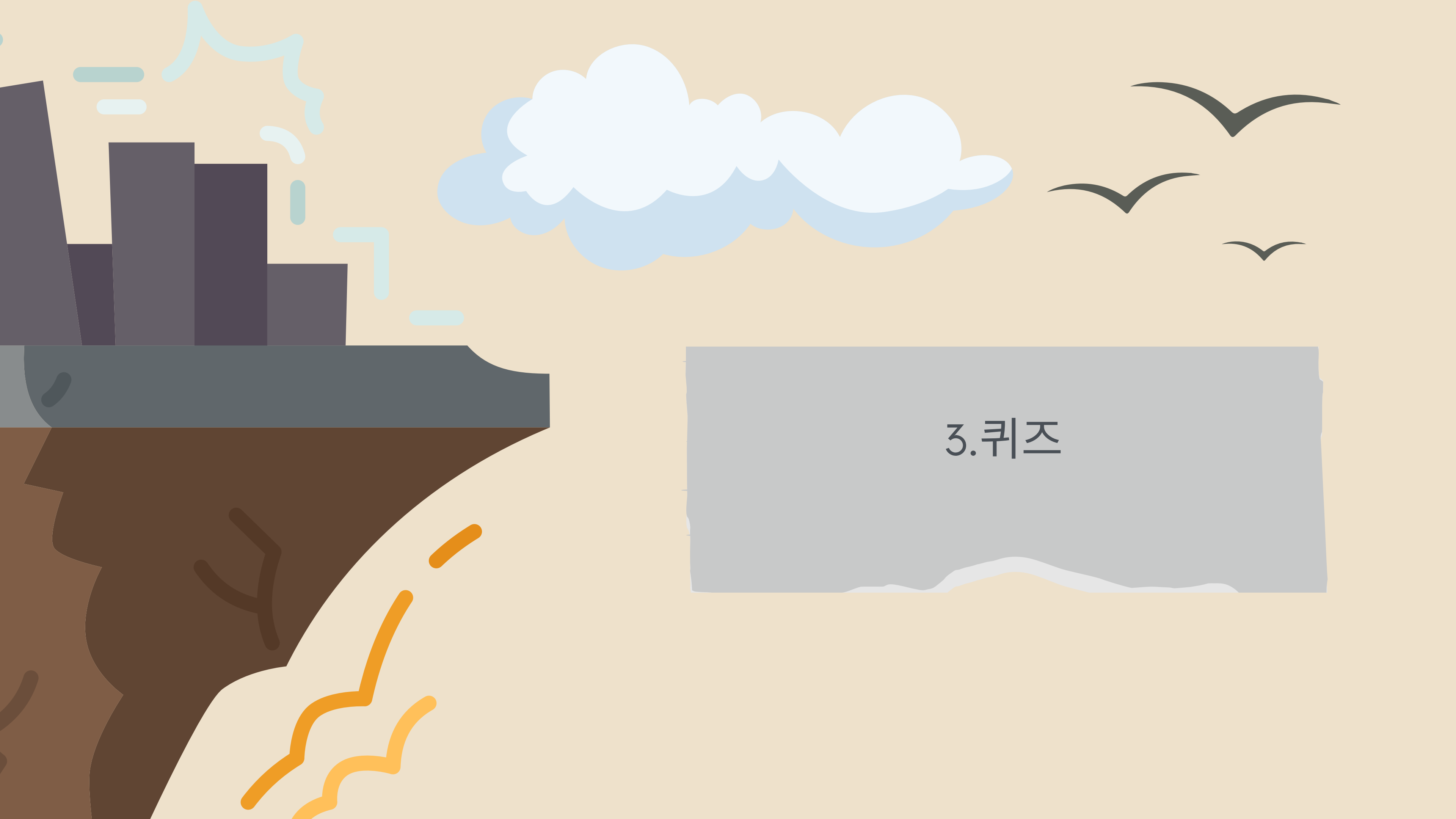
힘들다.....








2-1. 또 다른 방법은 사람들이  
직접 들어가 좁는 방법이있다.



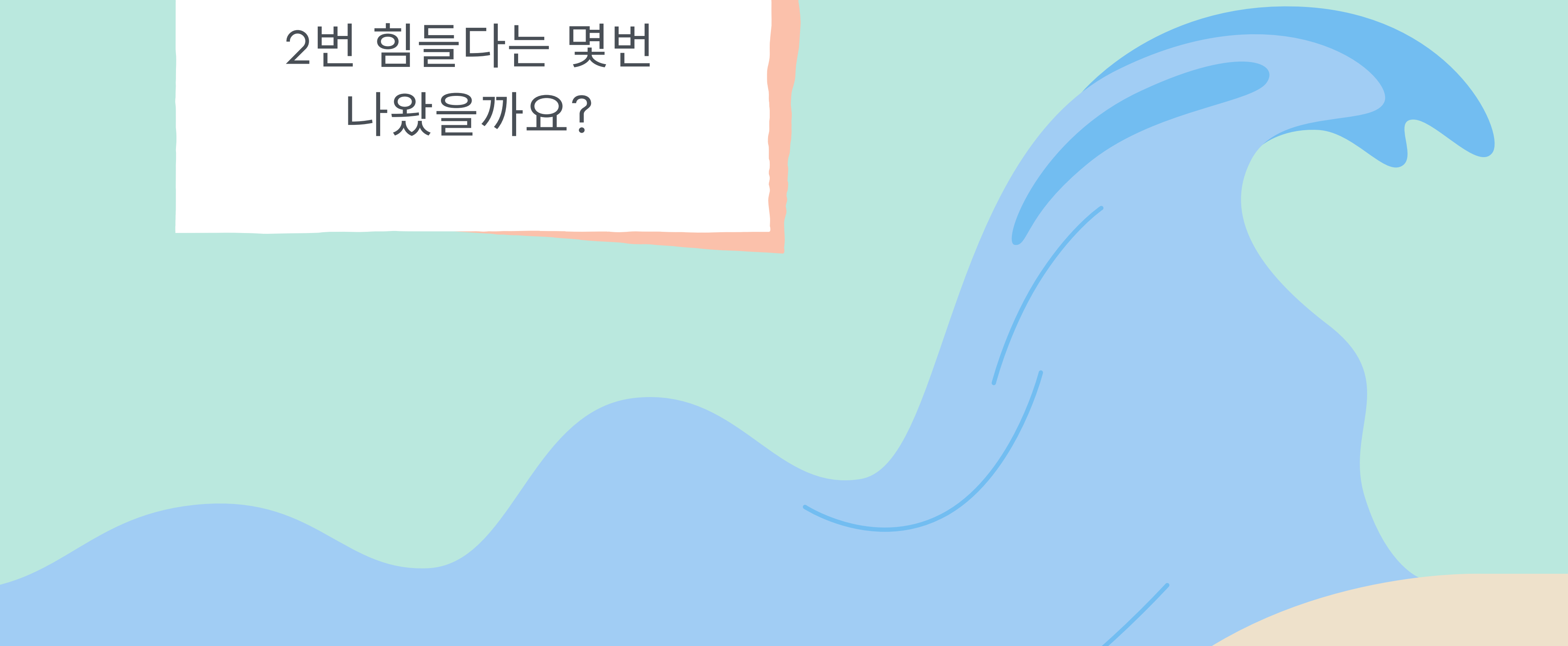
3. 퀴즈

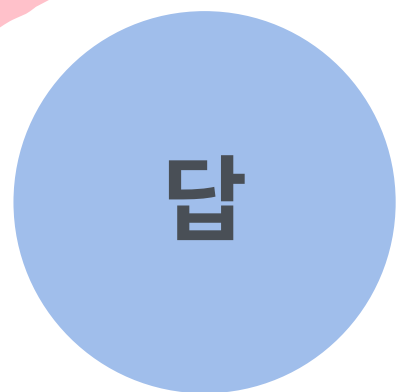


1번 이 비정부  
기구의 이름  
은???

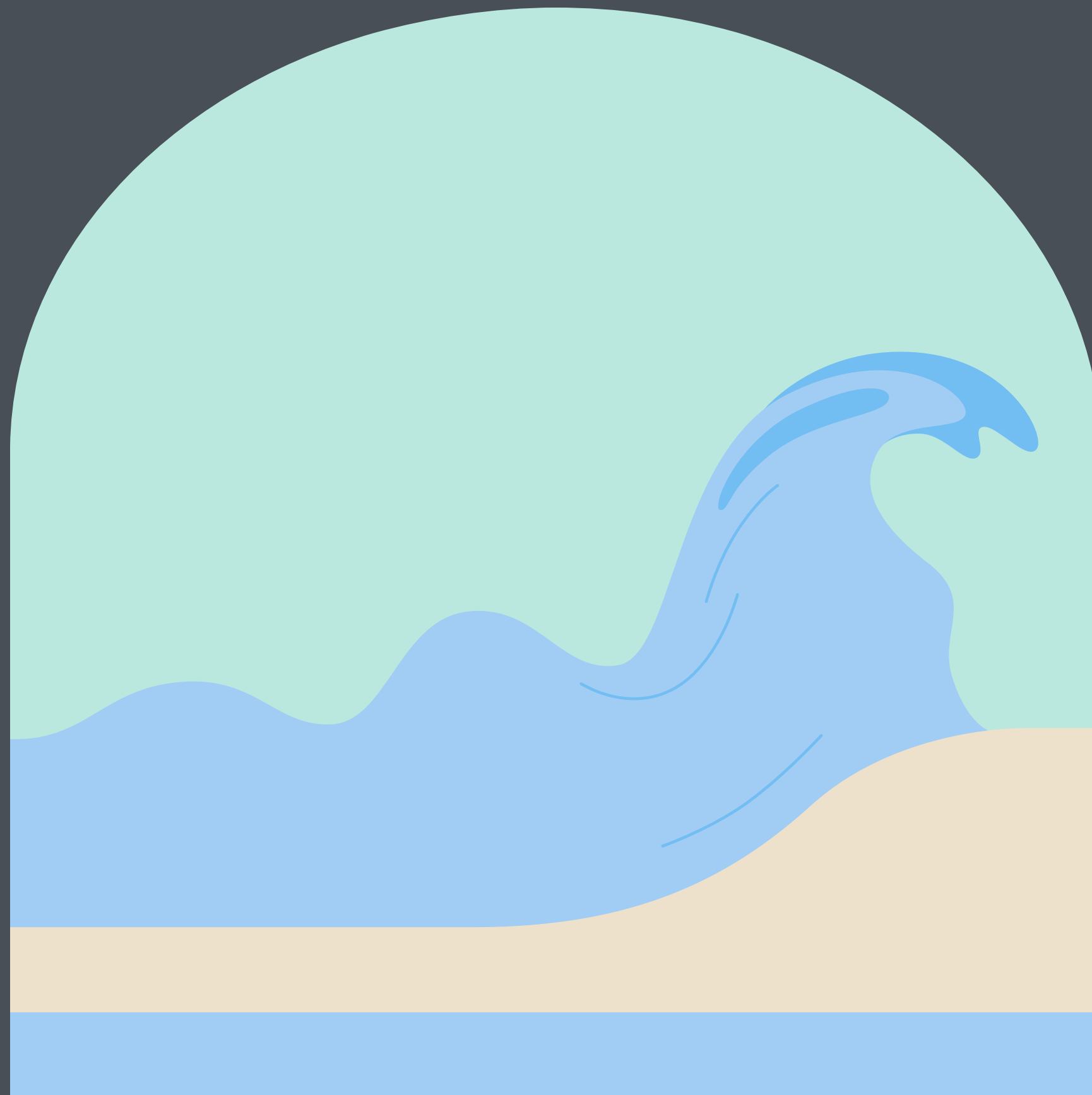


2번 힘들다는 몇번  
나왔을까요?





2번



בב  
ע

