

독도

독도에 대해 알아보시다.



최서준

1. 독도의 위치와 크기

1.독도는 울릉도의 동남쪽에 위치하고 87.4km 떨어져 있습니다.

2.경상북도 울릉군 울릉읍 독도리에 있는 섬. 독섬이라고도 하며, 면적은 18만 7,554m²이다.

2. 독도의 모양

우선 독도는 서도와 동도로 나뉘어져 있습니다.

서도에는 탕건봉과 코끼리 바위가 있습니다. 탕건봉은 절벽의 봉우리가 옛날 선비가 착용한 탕건의 모습과 닮았습니다. 그리고 코끼리 바위는 바위의 모양이 코를 물속에 넣고 물을 마시는 코끼리의 모습과 닮았습니다.



동도에는 한반도 바위와 천장굴이 있습니다. 한반도 바위는 북쪽에서 바라본 바위 모양이 한반도의 모양을 닮았습니다. 천장굴은 웅덩이처럼 움푹 들어간 곳입니다.

3.독도에 사는 생물

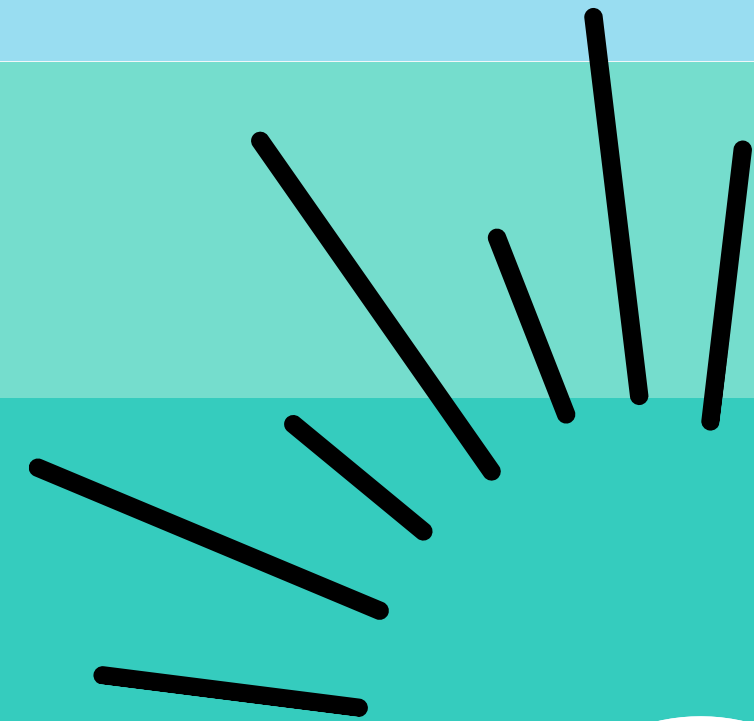
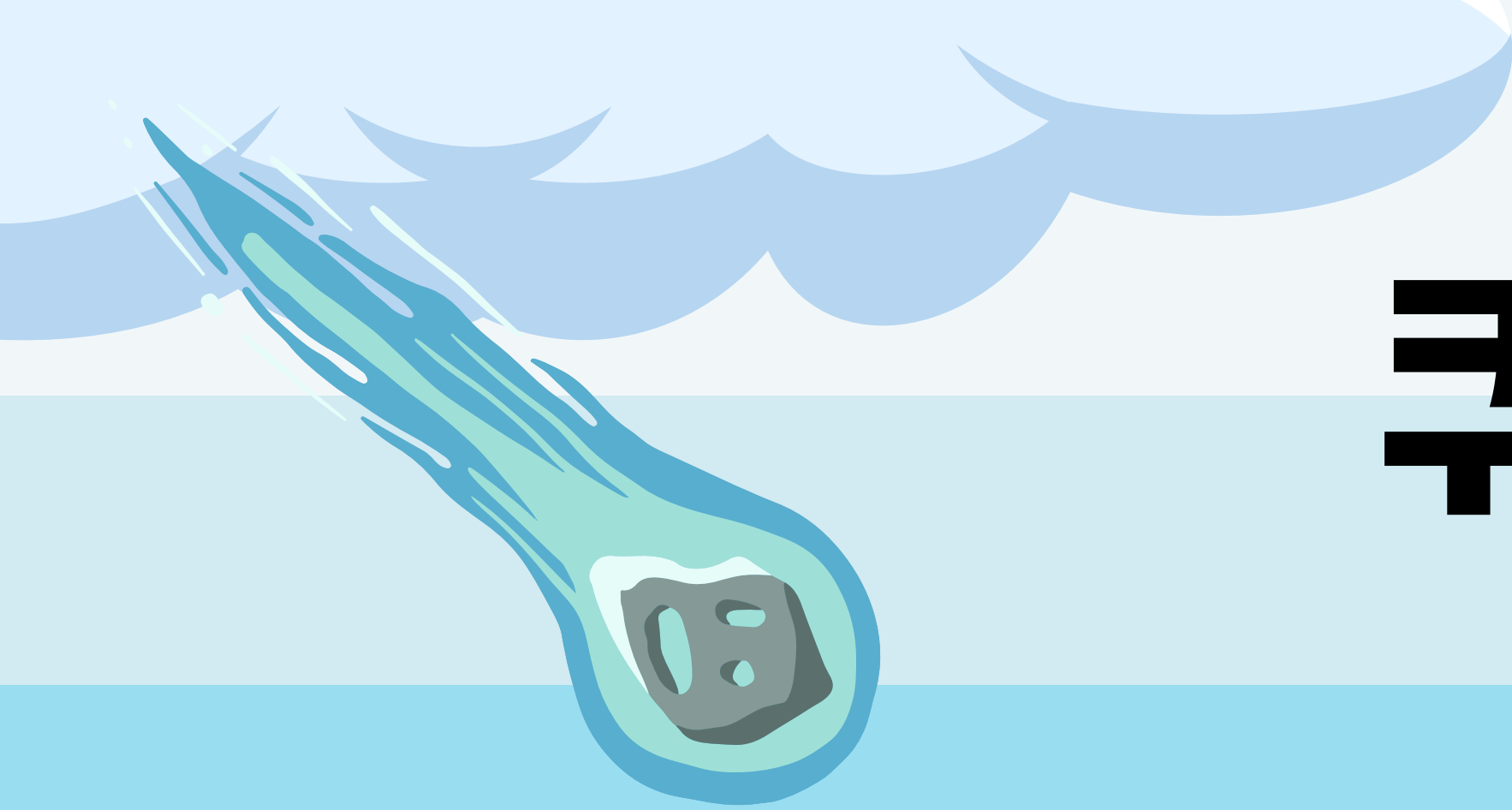
독도는 생물이 살기 적절한 곳입니다.괭이 갈매기는 독도에서 알을 낳고 새끼를 키웁니다.

독도 주변바다는 바닷물이 차갑고 따뜻해 해양 생물이 살기 좋습니다.

바다에는 돌돔과 도화새우등이 살고 있습니다.

퀴즈

바위 4가지



감사합니다