

Liceria & Co.

이웃나라 자연환경 과 인문환경의 특성

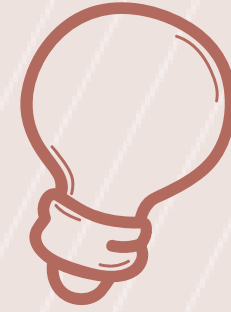


차례

page 63~page 66



1.
인문환경과 자연환경의 특성 소개
2.
중국의 인문환경과 자연환경
3.
일본의 자연환경과 인문환경
4.
러시아의 자연환경과 인문환경
5.
퀴즈 맞추기



1

☑ 우리나라는 중국,일본,러시아와 함께
있다

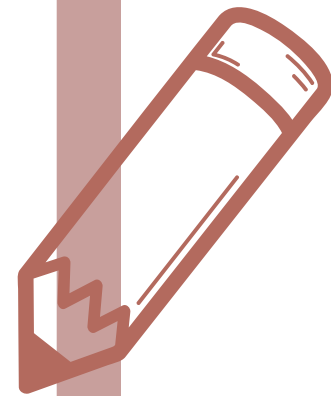
2

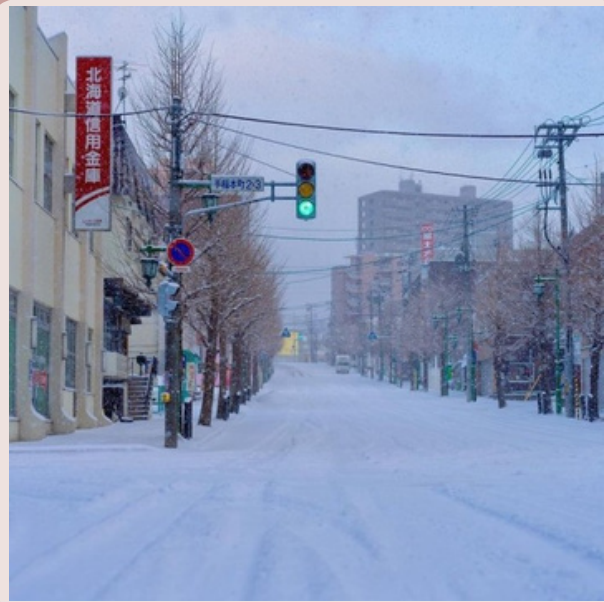
☑ 우리나라와 비슷한점과 다른점이 있다



China(중국)

중국은 영토가 넓어 지역에 따라
기후가 다양하게 나타난다. 서쪽
엔 고원과 산지가 분포하고 동쪽엔
평야가 있다. 그래서 동부 해안가
지역에 항구와 대도시가 발달 하
였다





Japan(일본)

섬나라인 일본은 비와 눈이 많이 내린다. 영토모양이 길어서 남북 기후차이가 크다. 영토 대부분이 산지이고 화산이 많으며 지진이 자주 일어난다.



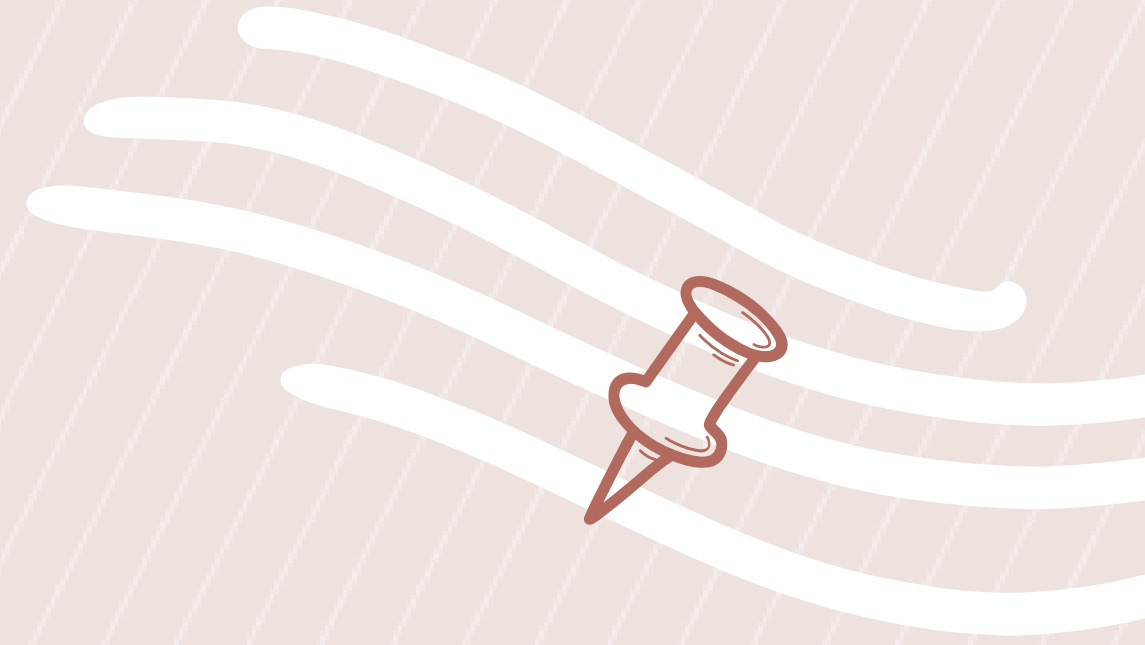
RUSSIA(러시아)

러시아는 냉대기후가 넓게 나타난다.
동부지역에 고원과 산지가 분포하고
서부지역에 평야가 펼쳐져있어 대부
분사람들이 서부지역에 분포되어있
다 러시아는 자원과 관련된 사업이
발달되어있다



Question

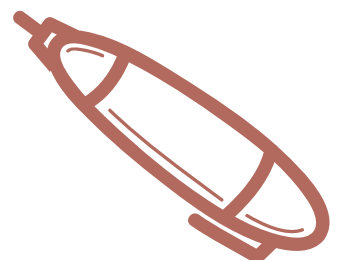
러시아는 무엇에 관련된 산업
이 발달 되어있나요?






Question

일본은 기후차이가 크다고 했는데 이유가 무엇인가요?





감사합니다