



남원경찰서에서는 아동 등 실종예방을 위해  
유치원, 어린이집을 직접방문 하여 아동 대상  
지문 등 사전등록을 실시하고 있습니다.

### Q 지문 등 사전등록제란?

- ★ 실종대비, 경찰시스템에 지문과 사진, 보호자의 연락처, 기타 신상정보 등록, 실종 시 등록된 자료를 활용, 보다 신속히 찾아주는 제도입니다.

2017년 9월 백화점 내 길 잃은 4세 아이를 발견, 신고 출동한 경찰관이 현장에서 지문과 얼굴 검색으로 하루 전 사전등록한 보호자에게 15분만에 인계

### Q 등록대상은 누구인가요??

- ★ 8세미만 아동, 지적·자폐성·정신장애인, 치매질환자

### Q 어떻게 등록하면 되나요?

- ★ 직접 등록 : '안전Dream(www.safe182.go.kr)' 또는 모바일 안전드림앱
- ★ 방문 등록 : 경찰관서 또는 가까운 지구대 및 파출소
- ★ 찾아가는 단체등록 : 경찰서에서 유치원, 어린이집을 직접방문 단체등록 실시

### Q 정말 효과가 있는 제도인가요?

- ★ 미리 지문 등록하면 빨리 찾습니다!
- 미등록시 미아발견 소요시간 81.7시간 / 등록시 평균 1시간 이내

### Q 요즘 개인정보 유출사건이 많아서 불안해요

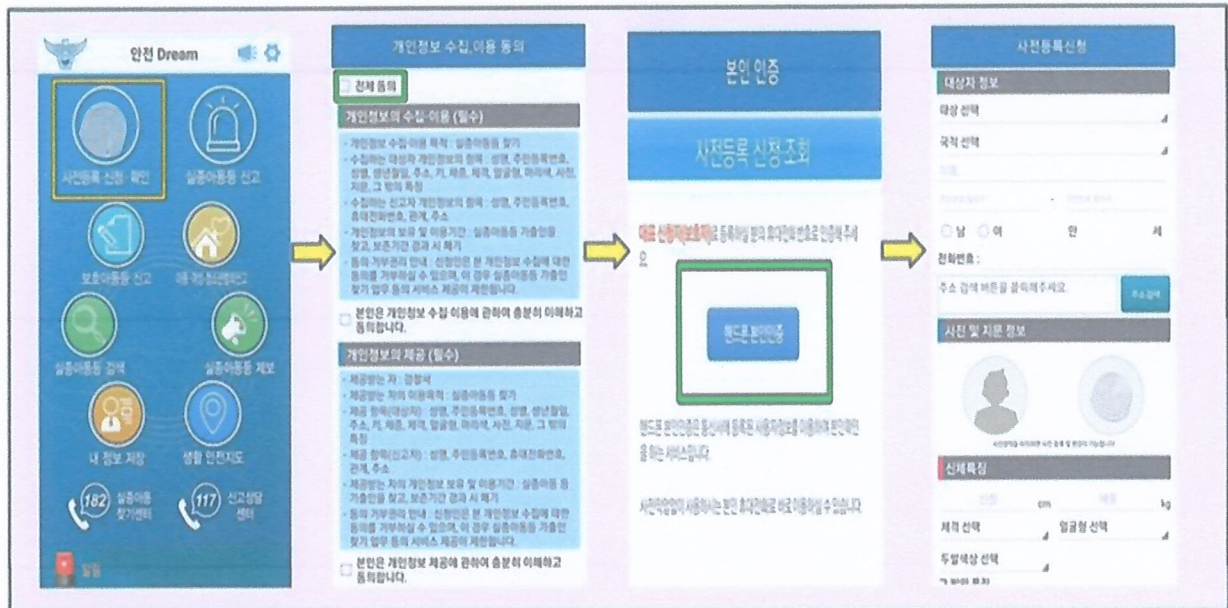
- ★ 정보는 5단계의 검증된 암호화 과정을 거쳐 경찰실종시스템 내에 저장, 업무담당 경찰관만 열람할 수 있도록 엄격히 통제하는 등 유출 위험이 전혀 없습니다.



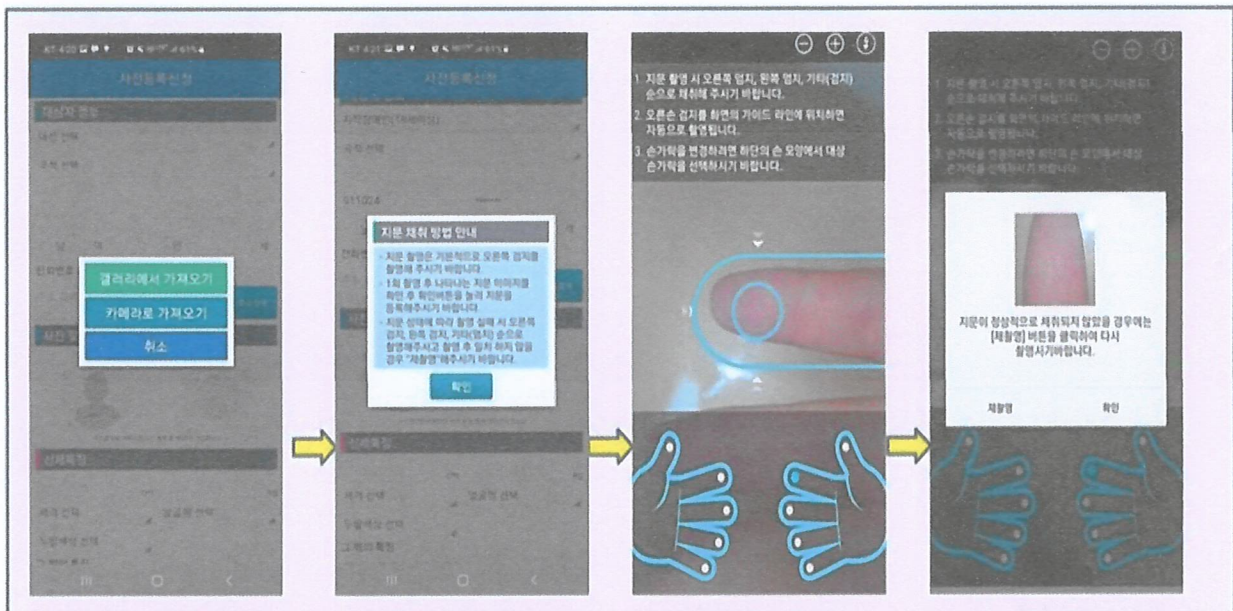
문의사항 언제든지 연락주세요 ^^

남원경찰서 여성청소년과  
경위 김 현 수  
☎ 630-0338 / 010-4572-4976

# 셀프 사전등록하는 방법



- ♥ 안전드림어플다운 후 사전등록 신청,확인 클릭
- ♥ 개인정보 수집, 이용 동의 클릭
- ♥ 핸드폰 본인(보호자) 인증
- ♥ 대상자 정보란에 8세미만 자녀에 대한 인적사항 등 기재



## ♥ 인적사항 기재 후 사진과 지문 등록

※ 지문의 경우 여러번 시도했음에도 되지 않을시 가까운 경찰관서 방문하여 등록하기 바랍니다.

※ 상기 사진이 어플리케이션 버전 정보에 따라 상이할 수 있음

■실종아동등의 발견 및 유전자검사 등에 관한 규칙 [별지 제1호서식]

[별지] 개인정보(고유

아동등 사전등록신청서

※[ ]에는 해당되는 곳에 √표를 합니다.

접수번호		접수일		처리기간 즉시			
★신청인	성명	주민등록번호		전화번호			
	주소						
	대상과의 관계 [ ]부모 [ ]자녀 [ ]배우자 [ ]조부모 [ ]친척 [ ]형제 [ ]동거인 [ ]시설						
등록대상 아동등의 정보	★기본정보	성명		주민등록번호			
		대상 구분 [ ]아동(만18세 미만) [ ]지적,자폐성,정신장애인(연령 불문) [ ]치매환자					
		성별 [ ]남 [ ]여					
		주소					
	신체 특징	★키(cm)		★체중(kg)			
		★체격	[ ]비만 [ ]건장 [ ]보통 [ ]왜소 [ ]특이 [ ]직접기재:				
		★얼굴형	[ ]삼각형 [ ]역삼각형 [ ]계란형 [ ]사각형 [ ]둥근형 [ ]가름한형 [ ]직접기재:				
		★머리색	[ ]검은색 [ ]흰색 [ ]반백 [ ]갈색 [ ]염색 [ ]직접기재:				
		흉터	위치	[ ]머리 [ ]얼굴 [ ]팔 [ ]손 [ ]등 [ ]몸통 [ ]둔부 [ ]다리 [ ]발 [ ]직접기재:			
			모양				
		점또는문신	위치	[ ]머리 [ ]얼굴 [ ]팔 [ ]손 [ ]등 [ ]몸통 [ ]둔부 [ ]다리 [ ]발 [ ]직접기재:			
			모양				
		병력	[ ]뇌질환 [ ]심장질환 [ ]간질환 [ ]기타 내과질환 [ ]외과질환 [ ]직접기재:				
		그 밖의 특징					
		그 밖의 정보	실종(가출)경력 [ ]없음 [ ]1회 [ ]2회 [ ]3회 이상				
★주로 다니는 장소							

「실종아동등의 보호 및 지원에 관한 법률」 제7조의2제1항 및 「실종아동등의 발견 및 유전자검사 등에 관한 규칙」 제3조제2항에 따라 위 등록대상 아동등에 대한 지문등정보의 사전등록을 신청합니다.

년 월 일

★신청인 (서명 또는 인)

경찰청장 귀하

담당 공무원 확인사항	1. 주민등록표 등본 2. 장애인증명서(등록대상 아동등이 지적장애인, 자폐성장애인 또는 정신장애인인 경우만 해당합니다.)	수수료 없음
----------------	--	-----------

행정정보 공동이용 동의서

위 신청인은 이 건 업무처리와 관련하여 담당 공무원이 「전자정부법」 제36조제1항에 따른 행정정보의 공동이용을 통하여 위의 담당 공무원 확인사항을 확인하는 것에 동의합니다. \*동의하지 않는 경우에는 신청인이 직접 해당 서류를 제출하여야 합니다.

★신청인 (서명 또는 인)

개인정보(고유식별정보, 민감정보) 수집 및 이용 동의서

1. [별지] 사전등록 개인정보의 수집 및 이용에 대해 안내 받고 이에 동의합니다.	★등록대상	(인), 신청인	인
2. [별지] 고유식별정보의 수집 및 이용에 대해 안내 받고 이에 동의합니다.	★등록대상	(인), 신청인	인
3. [별지] 민감정보의 수집 및 이용에 대해 안내 받고 이에 동의합니다.	★등록대상	(인), 신청인	인