

전북e학습터 에듀넷 회원가입 및 수강신청하기(학생용)

회원가입 방법

① <https://cls.edunet.net/> 접속-전북지역초,중학교선택-우측 회원가입 클릭



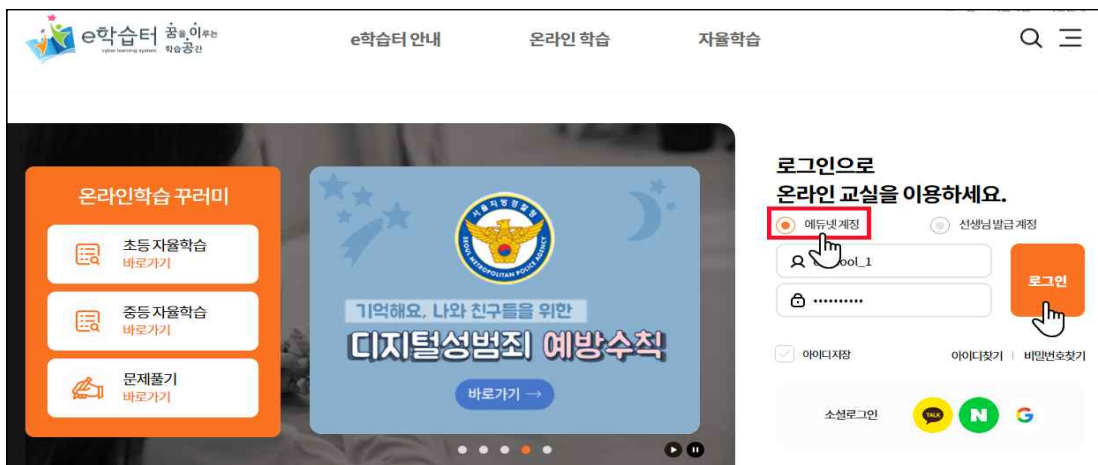
② 이용약관 및 개인정보수집 내용을 읽고 [동의] 선택

③ 회원가입 유형을 [학생]으로 선택- [회원가입 정보 입력]

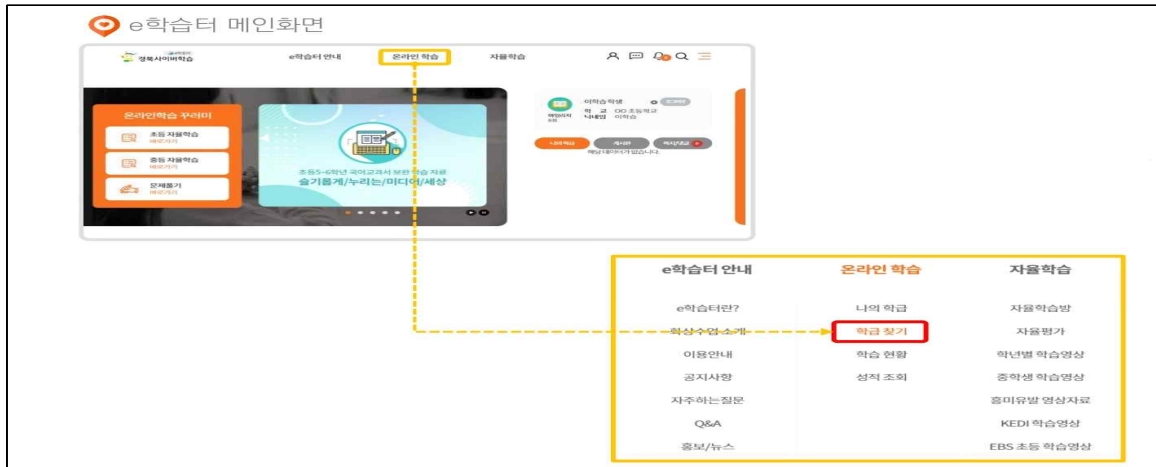
(만 14세 미만은 학부모 동의 필요)



e학습터 로그인



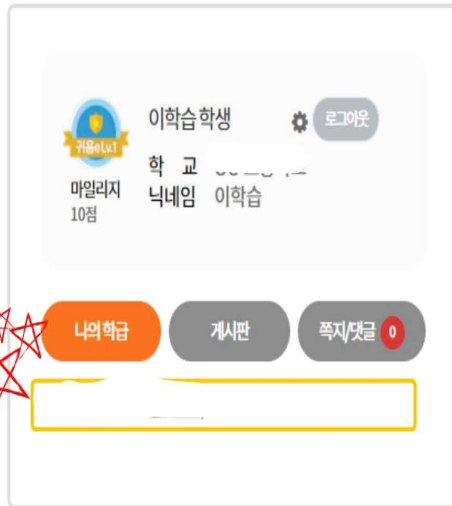
담임선생님이 개설한 학급 찾기 및 가입하기



- ① 처음 e학습터 로그인 후 [메인화면]-[온라인 학습]-[학급찾기]에서 담임 선생님이 개설한 학급을 찾아 [수강신청]을 합니다.
 - ② 학급명 또는 선생님으로 직접 검색하거나 우리학교 학급이나 다른 학교 학급 목록에서 찾을 수 있습니다.
- [상세보기]로 학급정보 확인, [수강신청]을 눌러서 수강신청을 합니다.

가입한 학급에 입장하기

📍 e학습터 메인화면 우측 상단



[방법 ①]

수강신청이 완료되고 수강승인이 이루어지면
메인화면 우측 상단의 **나의 학급에 학급이 표시**됩니다.

- 해당 학급을 눌러서 **학급 메인**으로 바로 입장할 수 있습니다.
- 가입된 학급이 여러 개인 경우 나의 학급 아래에 **가입한 모든 학급**이 나타납니다.

❗ 학급 목록에 학급이 표시되지 않으면 담당 선생님께 수강승인을 요청하세요.

📍 전체메뉴 > 온라인 학습 > 나의 학급



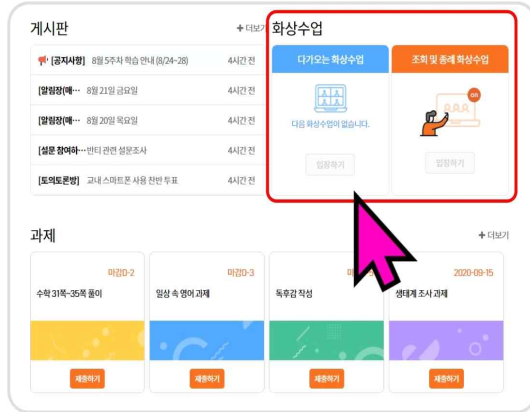
[방법 ②]

수강신청이 완료되고 수강승인이 이루어지면
'전체 메뉴 > 온라인 학습 > **나의 학급**'에 표시됩니다.

- 해당 학급을 눌러서 **학급 메인**으로 바로 입장할 수 있습니다.
- 신청 중인 학급과 종료 학급도 확인할 수 있습니다.

❗ 학급 목록에 학급이 표시되지 않으면 담당 선생님께 수강승인을 요청하세요.

조·종례 화상수업 및 화상 수업 참여하기



화상 수업이 표시되는 공간입니다.

'다가오는 화상 수업'에는 가장 최신의 강좌가 표시되며,
화상수업이 진행 중일 때 '진행 중인 화상수업'으로 표시됩니다.

'조직 및 종례 화상수업'에는
조직 및 종례용 화상 수업이 표시됩니다.

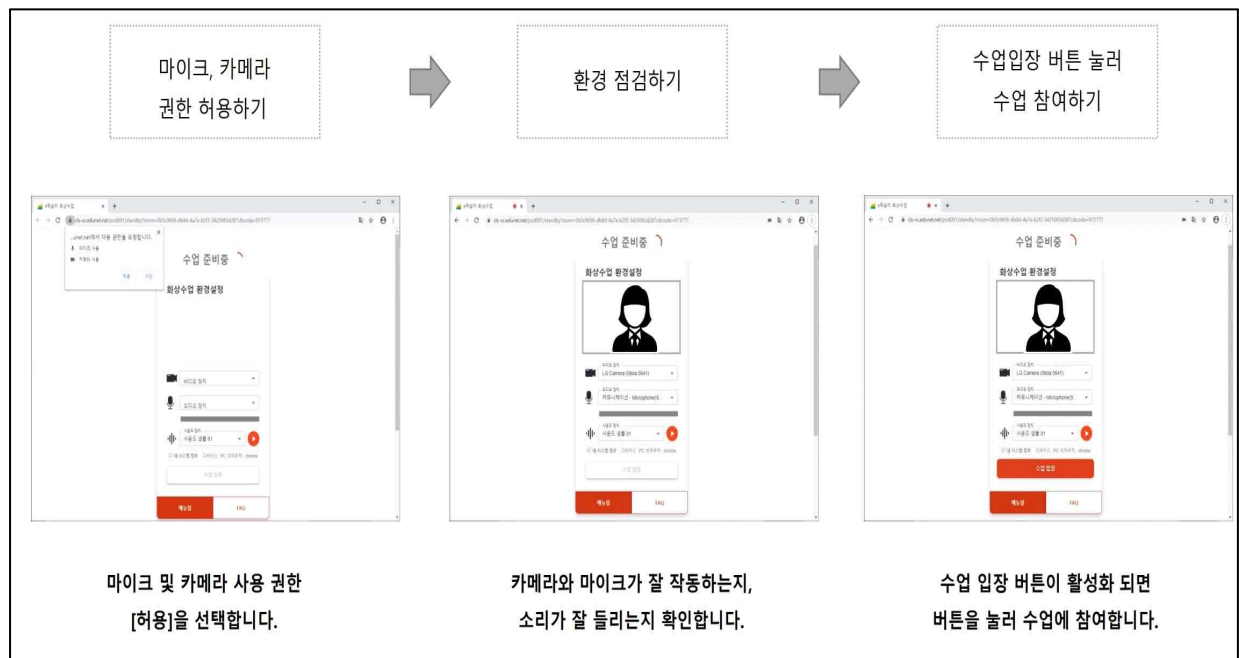
전체메뉴 > e학습터 안내 > 화상수업 소개

화상수업 관련은
화상수업 간편/상세 매뉴얼에서 확인하세요.



화상 수업 환경설정

- ① 화상수업에 입장하기 전 환경 설정을 아래와 같이 합니다.
- ② 화상수업은 아래와 같이 진행 됩니다.



1 | 화상수업을 시작합니다.

- 윈도우 및 안드로이드 운영체제
 - 크롬, 웨일, 엣지 브라우저 이용
- iOS 운영체제
 - 사파리 브라우저 이용



2 | 화면 왼쪽 아래에 자신의 카메라 화면이 나타나는지 확인합니다.

- 카메라 화면이 나타나지 않으면, 인터넷 주소창의 자물쇠 모양을 눌러서 카메라와 마이크를 허용으로 변경하여야 합니다.



3 | 수업이 시작되었다는 메시지와 함께 재생버튼이 나오면 버튼을 눌러 수업에 참여합니다.

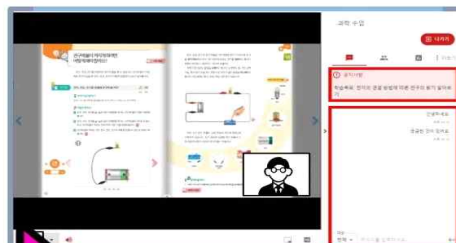


4 | 선생님이 둘러보기 요청을 할 경우, 수락을 클릭하여 전체 학생들을 함께 보며 수업에 참여할 수 있습니다.



5 | 공지사항을 읽고 채팅을 이용할 수 있습니다.

- 채팅창 아래쪽에 채팅 대상을 지정하면 선생님과 1:1대화가 가능합니다.



6 | 퀴즈, 설문조사 참여를 요청하면 내용 입력 후 확인을 클릭합니다.

- 설문결과는 설문조사 화면에서 바로 확인할 수 있습니다.
- 퀴즈결과는 선생님만 볼 수 있습니다.

