

| 수업 장면 |



로봇으로 알아보는 다양한 알고리즘



정전기-에너지 수확하기



공의 무한질주



지속 가능한 지구 발전소 에너지 프로슈머

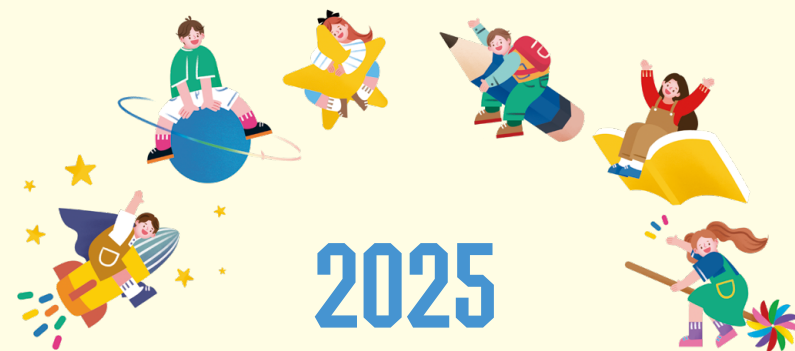


인성 및 리더십 교육



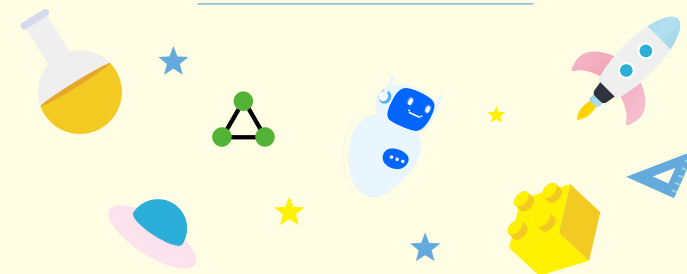
현장체험학습

실력과 바른 인성을
키우는 완주교육



2025 완주교육지원청 영재교육원

학생 모집 안내



2025 완주교육지원청영재교육원 학생 모집 안내

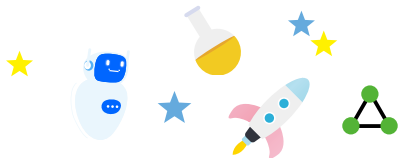


1 모집 인원 및 정원

과정명	초등 과학·수학		중등 과학·수학	초등 소프트웨어·인공지능	총계
학급	1학급	1학급	1학급	1학급	4학급
학년 2025학년도 기준	초5	초6	중1-2	초5-6	
정원	15명	15명	15명	15명	60명
승급인원	-	5명	1명	2명	8명
선발인원	15명	10명	14명	13명	52명

※ 모든 학급 선발 인원의 10%는 사회적 배려자 우선 선발함
(사회적 배려 대상자 미응시의 경우 일반 선발 수에 포함)

2 지원 자격



구분	소속	지원조건
일반전형	2025학년도 완주군 관내 초등 5, 6학년 학생	교사 추천을 받은 자
	2025학년도 완주군 관내 중 1, 2학년	
학교 밖 청소년 전형	관내 소재 대안교육기관 (전북특별자치도교육청 등록) 소속 학교 밖 청소년	GED 온라인 지원 후 서류를 제출한 자
	소속기관이 없는 관내 거주 동일연령대 학교 밖 청소년	

3 신청방법

학생지원기간 |
2024. 11. 12. 화 ~ 11. 19. 화

방법 |

- 영재교육종합데이터베이스
- <http://ged.kedi.re.kr>에 회원가입 및 기본 인적 사항 입력
- 홈페이지의 영재지원(학생)을 클릭하여 온라인 지원서 작성 및 제출



4 전형 일정

내용	시기	비고
학생지원	2024.11.12.(화) ~ 11.19.(화)	GED시스템
교사추천	2024.11.12.(화) ~ 11.20.(수)	GED시스템
학교추천위원회 추천	2024.11.20.(수) ~ 11.25.(월)	GED시스템
영재성 검사	2024.12.7.(토) 10:00 ~ 11:40	완주교육지원청
심층 면접	2024.12.7.(토) 11:40~	완주교육지원청
최종 합격자 발표	2024.12.13.(금) 16:00	완주교육지원청영재교육원 홈페이지 공지, 공문발송

문의 | 완주교육지원청 영재교육담당 063.270.7615, 7618

5 완주영재교육원 수업장소

완주 창의예술·미래공간 꿈이공[꾸미;공] 내 완주영재교육원
전북특별자치도 완주군 삼례읍 왕궁로 66-15

6 수업 시간

2025년 3월 ~ 10월까지(80시간 이상)

반명	수업 일	수업 시간
초등 과학·수학 5학년	매주 화요일	17:00 ~ 19:20(3시간)
초등 과학·수학 6학년	매주 목요일	17:00 ~ 19:20(3시간)
초등 소프트웨어·인공지능 5·6학년	매주 목요일	17:00 ~ 19:20(3시간)
중등 과학·수학 1·2학년	매주 화요일	17:00 ~ 19:30(3시간)

7 수업 내용(예시)

반명	수업 내용
초등 과학·수학 5학년	· 미래의 나에게 보내는 암호 편지 · 우리의 연결고리-생태계 · 놀면서 배우는 게임을 만들어요 · 에너지 수확하기
초등 과학·수학 6학년	· 공의 무한 질주 · AZoo 재밌는 수학 · 지속가능한 지구 발전소 에너지 프로슈머 · 직접 해보는 내 손안의 수학
초등 소프트웨어·인공지능 5·6학년	· 햄스터 로봇을 활용한 프로그래밍 · 치즈스틱을 활용한 로봇 프로그래밍 · 언프로그드 컴퓨팅 및 엔트리 기초 · 로봇으로 알아보는 다양한 알고리즘
중등 과학·수학 1·2학년	· 삶 속의 확률 · 미래의 과학과 환경 · 음파의 물리적 성질 · 확률과 패러독스(Paradox)
공동	· 현장체험학습, 인성교육, 리더십교육, 산출물 발표

※ 2024년 수업내용으로 2025년에는 변경될 수 있음