



# 수학 기초 학습

영역

분수

주제

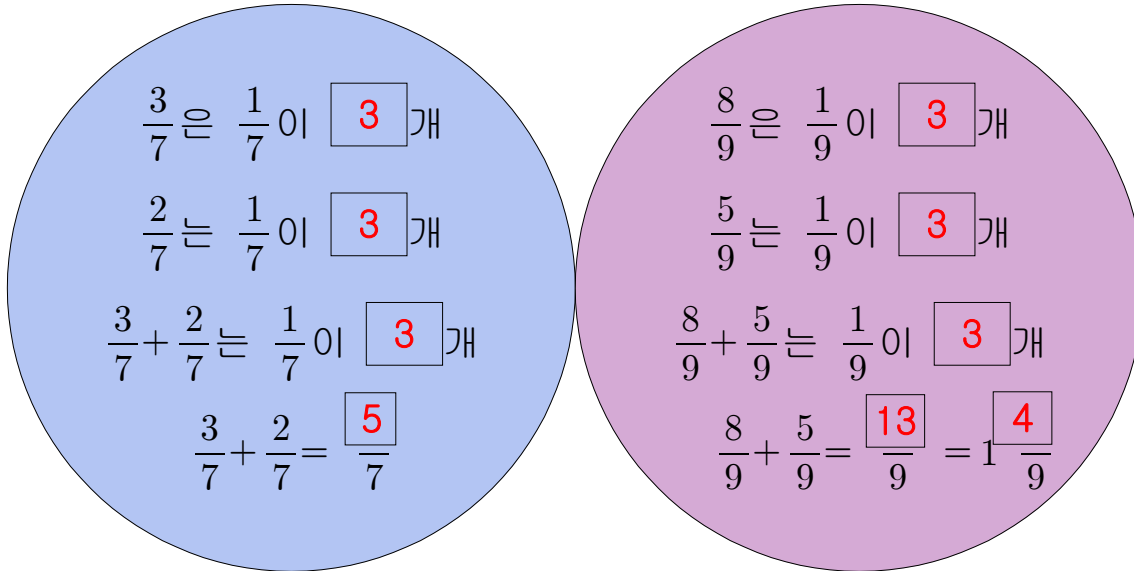
연습문제

날짜:

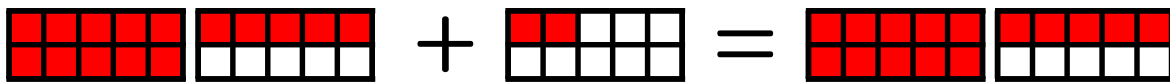
학년 반 번

이름:

(1)  안에 알맞은 수를 써넣으시오.



(2) 그림을 보고  안에 알맞은 수를 써넣으시오.



$$1\frac{\boxed{5}}{10} + \frac{\boxed{2}}{10} = \frac{\boxed{5}}{10} + \frac{\boxed{2}}{10} = \boxed{1}\frac{\boxed{7}}{10}$$

(3)  안에 알맞은 수를 써넣으시오.

$$4\frac{4}{5} + 1\frac{2}{5} = (\boxed{4} + \frac{\boxed{1}}{5}) + (\frac{\boxed{4}}{5} + \frac{\boxed{2}}{5})$$

$$= \boxed{5} + \frac{\boxed{6}}{5} = \boxed{6}\frac{\boxed{1}}{5}$$

(4) 다음 계산을 하시오.

$$1) 1\frac{2}{3} + \frac{2}{3} = 2\frac{\boxed{1}}{3}$$

$$2) 2\frac{2}{4} + 1\frac{3}{4} = 4\frac{\boxed{1}}{4}$$

(5)  안에 알맞은 수를 써넣으시오.

$$\frac{4}{5} \text{은 } \frac{1}{5} \text{이 } \boxed{4} \text{개}$$

$$\frac{2}{5} \text{는 } \frac{1}{5} \text{이 } \boxed{2} \text{개}$$

$$\frac{4}{5} - \frac{2}{5} \text{는 } \frac{1}{5} \text{이 } \boxed{2} \text{개}$$

$$\frac{4}{5} - \frac{2}{5} = \frac{\boxed{2}}{5}$$

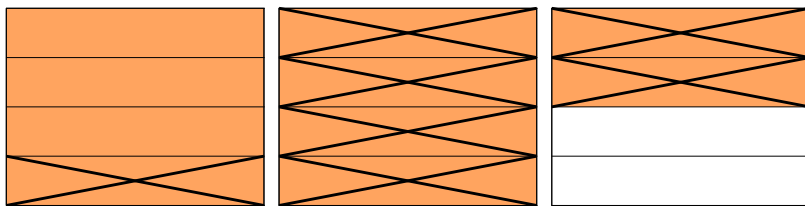
$$1 \text{은 } \frac{1}{6} \text{이 } 6 \text{개}$$

$$\frac{2}{6} \text{는 } \frac{1}{6} \text{이 } \boxed{2} \text{개}$$

$$1 - \frac{2}{6} \text{는 } \frac{2}{6} \text{이 } \boxed{4} \text{개}$$

$$1 - \frac{2}{6} = \frac{\boxed{4}}{6}$$

(6) 그림을 보고  안에 알맞은 수를 써넣으시오.



$$2\frac{2}{4} - 1\frac{3}{4} = \frac{\boxed{3}}{4}$$

(7)  안에 알맞은 수를 써넣으시오.

$$5\frac{1}{4} - 2\frac{2}{4} = 4\frac{\boxed{5}}{4} - 2\frac{2}{4} = (4 - \boxed{2}) + (\frac{\boxed{5}}{4} - \frac{\boxed{2}}{4})$$

$$= \boxed{2} + \frac{\boxed{3}}{4} = \boxed{2}\frac{\boxed{3}}{\boxed{4}}$$

(8) 다음 계산을 하시오.

$$1) 5\frac{2}{5} - 3\frac{4}{5} = 1\frac{\color{red}{3}}{5}$$

$$2) 4\frac{2}{6} - \frac{5}{6} = 3\frac{\color{red}{3}}{6}$$

(5)

자연수 1은  
분모와 분자가  
같은 분수로  
나타낼 수  
있습니다.

(예)  $1 = \frac{6}{6}$

(6) 지워지고

남은 칸을 세  
어봅시다.