

<4학년
2학기>

1. 식물의 생활

과학 14~15쪽
실험관찰 8쪽



되돌아보기

분류

기준을 세워 무리짓는 것

앞의
생김새에
따른
분류 기준

- 앞의 전체적
인 모양이 길쭉한가?
- 앞의 가장자리 툽니
모양 인가?
- 앞의 끝 모양에 뾰
족 한가?
- 앞자
루 에 난 앞이 여러 개인가?

생각해보기

들이나 산에서 어떤 식물을 보았었나요?



뒷산에 올라갔을 때
밤나무를 봤어요.
떨어진 밤을 주워왔
던 기억이 나요.



생각해보기

들이나 산에서 어떤 식물을 보았었나요?



학교 화단에서 친구들과 네잎클로버를
찾으면서 **토끼풀**을
봤어요.





공부할 문제



들이나 산에 사는 식물을
조사하고 특징을
알아보겠습니다.





공부할 순서



01

식물을
조사하는 방법
알기

02

들이나 산에서
사는 식물
조사하기

03

들이나 산에서
사는 식물
특징 정리하기



01

식물을 조사하는 방법 알기

01. 식물을 조사하는 방법 알기

식물에 대해서 조사하려면 어떻게 해야할까요?



[출처]아이스크림

직접 방문 조사



식물 도감 활용



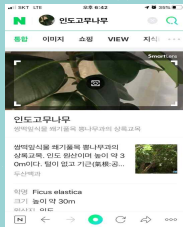
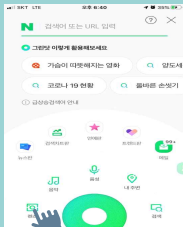
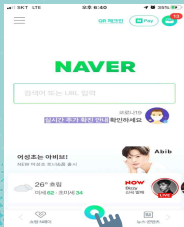
스마트기기

화요

01. 식물을 조사하는 방법 알기

스마트 기기로 식물을 조사하는 방법을
아아볼까요?

스마트 렌즈 네이버의 사진 검색 프로그램 이용



01. 식물을 조사하는 방법 알기

· 본문바로가기 · 이용가이드 · 사이트맵 · Nature



생물학교

생물친구찾기

정보교실

이동안내

어린이 생물교실! 자연과 함께 해요

여기에 식물 이름을
넣으면 돼요.

어린이 생물도감

7/19



가는잎달팽이
요약설명 : 습...

식물
친구

곤충
친구

바닷
친구

야생동물
친구

생물친구 찾기

검색박스에 검색어를 입력하신 후, 검색을 하시면 자료를 보실 수 있습니다.

식물친구들 ▾

SEARCH

⚠ 물어보아요

과일과 채소의 기준 난감합니다.

◀ ▶



02

들이나 산에서
사는 식물
조사하기

02. 들이나 산에서 사는 식물 조사하기 과학 18~19쪽

들이나 산에 어떤
식물이
살고 있나요?

강아지풀

닭의장풀

민들레

명아주

토끼풀

02. 들이나 산에서 사는 식물 조사하기 과학 18~19쪽



02. 들이나 산에서 사는 식물 조사하기

들이나 산에서 어떤 식물을 보았었나요?

① 들이나 산에 어떤 식물이 살고 있는지 써 봅시다.

강아지풀, 명아주, 토끼풀, 민들레,
닭의장풀, 밤나무, 상수리나무,
소나무, 단풍나무 등

02. 들이나 산에서 사는 식물 조사하 과학 18~19쪽

과학책에 나와있는 식물 중
3가지를 골라 조사해서
실험관찰 8쪽에 기록해
봅시다.



02. 들이나 산에서 사는 식물 조사하기 과학 18~19쪽



02. 들이나 산에서 사는 식물 조사하

강아지풀에 대해 조사한 것을 정리해
봅시다.



내 이름은 (강아지풀)이에요.
풀 / 나무)에 속해요.

나는 키가 20~100cm 정도이며,
비스듬히 자라요. 잎은 좁고
길쭉하며, 끝이 뾰족해요. 꽃은
초록색인데, 여러 개의 꽃이
모여 강아지 꼬리 모양을

02. 들이나 산에서 사는 식물 조사하

도끼풀에 대해 조사한 것을 정리해
봅시다.



내 이름은 (도끼풀)이에요.

풀 / 나무)에 속해요.

나는 보통 하나의 잎자루에 둥근
모양의 잎이 3개정도
있어요.(종종 4~5개도 있음)
잎 가장자리는 톱니 모양이고
작은 꽃들이 모여 공모양을

02. 들이나 산에서 사는 식물 조사하기

소나무에 대해 조사한 것을 정리해
봅시다.



내 이름은 (소나무)이에요.
(풀 / 나무)에 속해요.

나는 키가 20m~35m 정도이고,
잎은 바늘모양이며, 한 곳에
두개씩 뭉쳐나요. 겨울에도
잎이 초록색을 유지해요.

02. 들이나 산에서 사는 식물 조사하

밤나무에 대해 조사한 것을 정리해
봅시다.



내 이름은 (밤나무)이에요.
(풀 / 나무)에 속해요.

나는 키가 크고 줄기가 굵으며
6월에 꽃을 피워요. 9~10월에
열매를 맺어요. 잎이 어긋나서
나고 긴 타원형이며 끝이
뾰족해요.

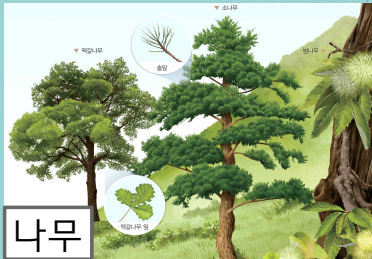


03

들이나 산에서 사는 식물 특징 정리



03. 들이나 산에서 사는 식물 특징 정리



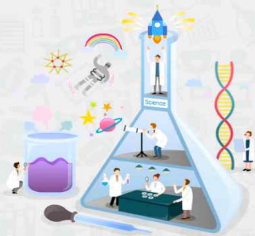
들이나 산에
사는 식물 특
징

- 대부분 **땅에 뿌리**를 내리고 살아요.
- **줄기**와 **잎**의 구분이 **명확**

03. 들이나 산에서 사는 식물 특징 정리

초등학교 과학

산과 들에 사는 식물의 특징



03. 들이나 산에서 사는 식물 특징 정 실험관찰 8쪽

풀과 나무를 비교해서 정리해 볼까요?

구분	풀	나무
식물	강아지풀, 명아주, 토끼풀, 민들레,	밤나무, 상수리나무, 소나무, 단풍나무 등
공통점	■ 뿌리 , 줄기 , 잎 이 있으며, 잎은 대부분 초록색	
차이점	<ul style="list-style-type: none"> ■ 땅에 뿌리를 내리고 산다. ■ 나무보다 키가 작음 ■ 나무보다 줄기가 가는 편 	<ul style="list-style-type: none"> ■ 풀보다 키가 큼 ■ 풀보다 줄기가 굵음 ■ 모두 여러해살이식물

더 알아보기

미는 풀이다?!

장미가 일반적인 나무보다
키가 작긴 하지만 장미의
줄기를 관찰하면 장미의
줄기는 풀처럼 부드러운
조직이 아니라 단단한
조직입니다.

