



과학 3-1

3. 동물의 한살이 (1회)

<과학> 48~61쪽 / <실험 관찰> 24~31쪽

초등학교

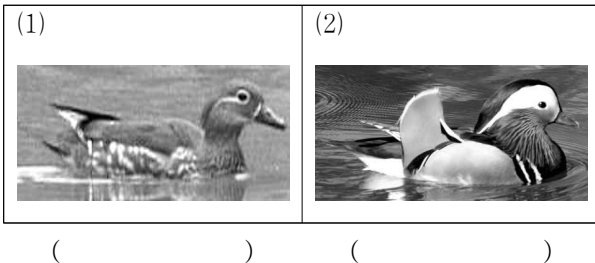
학년 반 번

이름: _____

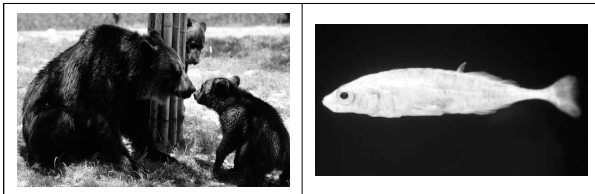
1 다음 동물 중 암컷과 수컷이 쉽게 구별되는 동물은 어느 것입니까? ()

- ① 연어 ② 사자 ③ 토끼
④ 참새 ⑤ 무당벌레

2 다음 원앙의 암컷과 수컷을 구별하여 쓰시오.



3 다음 동물의 암수는 알이나 새끼를 돌볼 때 어떤 역할을 하는지 비교하여 쓰시오.



4 다음 () 안에 들어갈 알맞은 말을 쓰시오.

동물이 태어나서 성장하여 자손을 남기는 과정을 동물의 ()(이)라고 합니다.

()

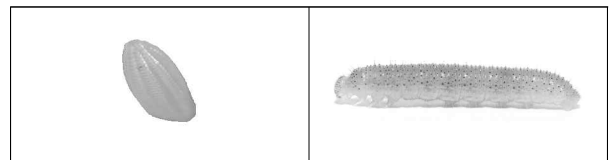
5 사육 상자에서 배추흰나비를 기를 때 주의할 점으로 옳지 않은 것은 어느 것입니까? ... ()

- ① 손으로 알이나 애벌레를 만지지 않는다.
② 사육 상자 주위에 모기약을 뿌리지 않는다.
③ 사육 상자의 바닥에 휴지를 깔고 물을 뿌려 준다.
④ 애벌레가 바닥에 떨어지면 손으로 집어 앞에 올려 준다.
⑤ 알이나 애벌레를 옮길 때에는 알이나 애벌레가 붙은 잎을 함께 옮긴다.

6 배추흰나비 애벌레를 관찰한 내용으로 옳은 것을 모두 고르시오. ()

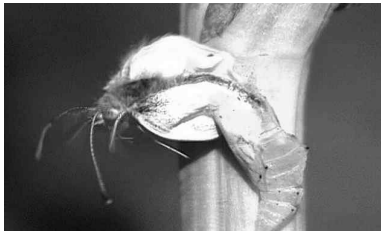
- ① 길쭉한 옥수수 모양이다.
② 가슴에 가슴발이 세 쌍 있다.
③ 알에서 갓 나온 애벌레는 진한 초록색이다.
④ 알에서 갓 나온 애벌레는 바로 잎을 갉아먹는다.
⑤ 몸에 털이 많이 나 있고 고리 모양의 마디가 있다.

7 배추흰나비알과 배추흰나비 애벌레의 움직임을 비교하여 쓰시오.



- 8 배추흰나비의 한살이 과정 중 번데기에 대한 설명으로 옳은 것은 어느 것입니까? ()
- ① 다리가 세 쌍 있다.
 - ② 배춧잎을 먹고 자란다.
 - ③ 몸에 털이 많이 나 있다.
 - ④ 허물을 벗으며 크기가 커진다.
 - ⑤ 움직이지 않고 먹이도 먹지 않는다.

- 9 다음 그림처럼 번데기에서 날개가 있는 어른벌레가 나오는 것을 무엇이라고 하는지 쓰시오.



()

- 10 다음 중 곤충을 두 가지 고르시오. ... ()
- ① 개미 ② 나비 ③ 토끼
 - ④ 개구리 ⑤ 너구리

- 11 배추흰나비 어른벌레를 관찰한 내용으로 옳지 않은 것은 어느 것입니까? ()
- ① 배에 마디가 있다.
 - ② 날개는 하얀색이다.
 - ③ 자유롭게 기어서 움직인다.
 - ④ 가슴에 다리가 세 쌍 있다.
 - ⑤ 머리에 더듬이가 한 쌍 있다.

- 12 다음 <보기>의 설명에 알맞은 곤충은 어느 것입니까? ()

<보 기>

- 불완전 탈바꿈을 합니다.
- 물에 알을 낳고 애벌레가 물속에서 살다가 때가 되면 물 밖으로 나와 어른벌레가 됩니다.

- ① 잠자리 ② 풍뎅이
- ③ 무당벌레 ④ 사슴벌레
- ⑤ 배추흰나비

- 13 곤충의 한살이에 대한 설명으로 옳은 것을 찾아 선으로 이으시오.

- | | |
|----------------------------|-----------|
| (1) 곤충의 한살이에서 번데기 단계가 있는 것 | ㉠ 완전 탈바꿈 |
| (2) 곤충의 한살이에서 번데기 단계가 없는 것 | ㉡ 불완전 탈바꿈 |

- 14 한살이 과정이 다음과 같은 곤충을 두 가지 고르시오. ()

<보 기>

알 → 애벌레 → 번데기 → 어른벌레

- ① 파리 ② 노린재 ③ 사마귀
- ④ 잠자리 ⑤ 무당벌레

- 15 알을 낳는 동물을 모두 고르시오. · ()
- ① 닭 ② 염소 ③ 고양이
 - ④ 굴뚝새 ⑤ 두더지

- 16 병아리에 대한 설명으로 옳지 않은 것은 어느 것입니까? ()
- ① 쾅지깃이 없다.
 - ② 암수 구별이 어렵다.
 - ③ 몸이 솜털로 덮여 있다.
 - ④ 이마와 턱에 뿔이 있다.
 - ⑤ 어미 닭을 따라다니며 먹이를 찾아 먹는다.

- 17 닭과 연어의 한살이를 비교하였을 때 공통점으로 옳은 것을 두 가지 고르시오. ()
- ① 모두 땅에 알을 낳는다.
 - ② 모두 물에 알을 낳는다.
 - ③ 알에서 새끼가 태어난다.
 - ④ 다 자란 암컷은 알을 낳을 수 있다.
 - ⑤ 알에서 새끼가 깨어나는 데 약 21일이 걸린다.




18 개의 한살이 과정에 맞게 순서대로 기호를 쓰시오.

<보 기>

㉠

㉡

㉢

()
→
()
→
()

- 19 개의 한살이에서 태어난 지 2~3주 정도 지난 새끼 강아지의 특징으로 옳은 것은 어느 것입니까? ()
- ① 눈이 감겨 있다.
 - ② 귀가 막혀 있다.
 - ③ 먹이를 씹어 먹는다.
 - ④ 젖니가 나오기 시작한다.
 - ⑤ 다리에 힘이 없어서 걷지 못한다.

20 소의 한살이와 사람의 한살이를 비교하여 쓰시오.