



# 수학 3-1

## 5. 길이와 시간 (기본2)

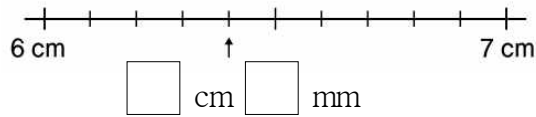
교과서 86~109쪽 / 익힘책 57~70쪽

초등학교

학년 반 번

이름: \_\_\_\_\_

- 1 수직선을 보고 □ 안에 알맞은 수를 써넣으세요.



- 2 ○ 안에 >, =, <를 알맞게 써넣으세요.

(1) 3 cm 8 mm ○ 42 mm

(2) 734 mm ○ 9 cm

- 3 □ 안에 알맞은 수를 써넣으세요.

(1) 7 km보다 425 m 더 먼 거리

⇒ □ km □ m

(2) 12 km보다 57 m 더 먼 거리

⇒ □ km □ m

- 4 단위 사이의 관계가 잘못된 것을 찾아보세요.

..... ( )

① 3 km = 3000 m

② 8 km 60 m = 860 m

③ 37 mm = 3 cm 7 mm

④ 5400 m = 5 km 400 m

⑤ 6 cm = 60 mm

- 5 길이가 가장 긴 것을 찾아 기호를 쓰세요.

㉠ 6 km 50 m    ㉡ 7400 m  
㉢ 7080 m    ㉣ 7 km 290 m

( )

- 6 단위를 잘못 쓴 문장을 찾아 기호를 쓰세요.

㉠ 한 걸음은 50 cm입니다.

㉡ 연필의 길이는 15 cm입니다.

㉢ 한 뼘의 길이는 20 m입니다.

( )

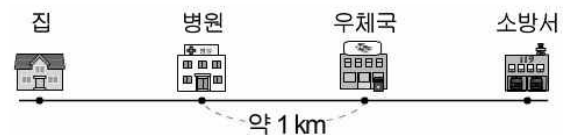
- 7 알맞은 것끼리 이어보세요.

냉장고의 높이 • 2 km

신발의 크기 • 2 m

호수의 둘레 • 220 mm

- 8 집에서 소방서까지의 거리는 약 몇 km인지 풀이 과정을 쓰고 답을 구하세요.



<풀이 과정> \_\_\_\_\_

<답> \_\_\_\_\_

- 9 초바늘이 작은 눈금 5칸을 지나는데 걸리는 시간은 얼마일까요? ..... ( )

① 1초    ② 5초    ③ 5분

④ 50분    ⑤ 5시간

- 10 □ 안에 시간, 분, 초 중 알맞은 단위를 써넣으세요.

(1) 영화 한 편 보는 시간 : 2 □

(2) 앉았다 일어서는 시간 : 2 □

11 □ 안에 알맞은 수를 써넣으세요.

$$9\text{분 } 27\text{초} = \boxed{\phantom{00}}\text{초} + 27\text{초}$$

$$= \boxed{\phantom{00}}\text{초}$$

12 시간이 가장 짧은 것부터 차례로 기호를 쓰세요.

- |         |          |
|---------|----------|
| ㉠ 2분 4초 | ㉡ 130초   |
| ㉢ 96초   | ㉣ 1분 41초 |

( )

13 지환이가 타야 하는 버스가 16분 후에 도착한다고 합니다. 지금 시각이 1시 5분이라면 버스가 도착하는 시각은 몇 시 몇 분일까요? ( )

- ① 1시 11분    ② 1시 16분    ③ 1시 21분  
④ 1시 25분    ⑤ 1시 26분

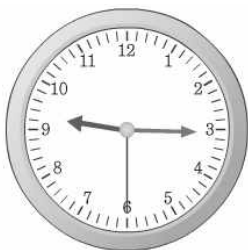
14 계산을 하세요.

(1)	4분    54초	(2)	10분    20초
-	2분    49초	-	1분    15초
<hr/>		<hr/>	
	□분 □초		□분 □초

15 형준이네 집에서 할머니 댁까지는 2시간 10분이 걸립니다. 형준이가 집에서 오전 11시 40분에 출발한다면 할머니 댁에 도착하는 시각은 몇 시 몇 분일까요? ..... ( )

- ① 오후 1시 50분    ② 오후 2시 10분  
③ 오후 2시 40분    ④ 오후 2시 50분  
⑤ 오후 3시 50분

16 다음 시각에서 10분 52초 전의 시각은 몇 시 몇 분 몇 초일까요?



( )

17 □ 안에 알맞은 수를 써넣으세요.

(1)	1분    30초	(2)	2시    45분
+	3분    50초	+	1시간    25분
<hr/>		<hr/>	
	□분 □초		□시 □분

18 경희의 시계는 10분이 빠릅니다. 지금 시각이 9시 55분이라면 경희의 시계는 몇 시 몇 분을 가리키고 있을까요? ..... ( )

- ① 9시 45분    ② 9시 50분    ③ 10시  
④ 10시 5분    ⑤ 10시 10분

19 홀라후프를 지연이는 423초 동안 돌렸고, 재혁이는 8분 동안 돌렸습니다. 재혁이는 지연이보다 얼마나 더 돌렸는지 풀이 과정을 쓰고 답을 구하세요.

<풀이 과정> \_\_\_\_\_

<답> \_\_\_\_\_

20 수민이가 텔레비전을 50분 42초 동안 보고 난 후의 시각이 3시 52분 30초였습니다. 텔레비전을 보기 시작한 시각은 몇 시 몇 분 몇 초일까요?

( )