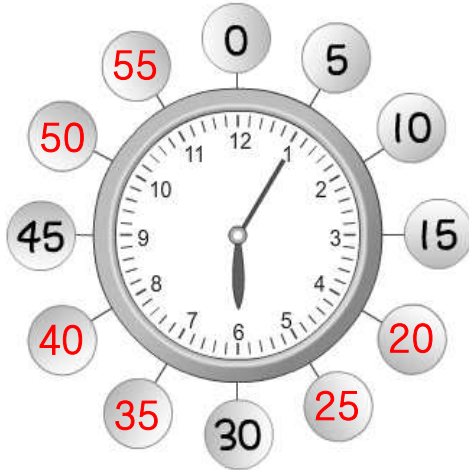




시계에서 긴 바늘이 가리키는 숫자가 몇 분을 나타내는지 각각 ○안에 쓰고, 시계가 나타내는 시각을 써 보세요.



6 시 5 분



□ 안에 알맞은 수나 말을 써넣어 9시 15분을 설명해 보세요.

시계의 짧은 바늘이 9 와/과 10 사이에 있고,
긴 바늘이 3 을/를 가리키면 9시 15분입니다.



알맞은 말에 ○표 하세요.

시계에서 긴바늘이 가리키는 작은 눈금 한 칸은
1(시간, 분)을 나타냅니다.



시계가 나타내는 시각을 읽어보세요.

(1)



10 시 20 분

(2)



11 시 27 분



친구들이 설명하는 시각을 쓰세요.

연수: 긴바늘은 10에서 작은 눈금 2칸 더 간 곳을 가리키고 있어.
준기: 짧은바늘은 10과 11 사이를 가리키고 있어.

10

시

52

분



시계가 나타내는 시각을 보고 □ 안에 알맞은 수를 쓰세요.

(1)



1

시

55

분

2

시

5

분 전

(2)



2

시

50

분

3

시

10

분 전



여러 가지 방법으로 시계의 시각을 읽어보세요.



• 시계가 나타내는 시각은 8 시 45 분입니다.

• 9시가 되려면 15 분이 더 지나야 합니다.

• 이 시각은 9 시 15 분 전입니다.



빈칸에 알맞은 수를 쓰세요.

• 10시 50분은 11시 10 분 전입니다.

• 6시 5분 전은 5 시 55분입니다.