

# 2학년



# 배움 꾸러미

(11.23~27)

전주오송초등학교 2학년 반 번 ( )


# 2학년 원격수업 주간학습안내

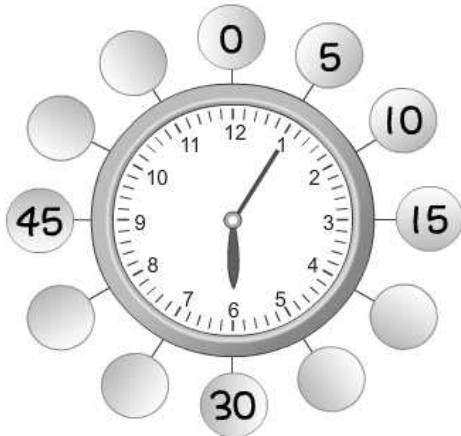
11월 23일(월) ~ 11월 27일(금)

전주오송초등학교


시간	11.23(월)	11.24(화)	11.25(수)	11.26(목)	11.27(금)
아침	건강상태 자가진단하기, 발열 및 호흡기 증상이 있으면 연락하기				
1교시 EBS 9:30~10:00	등교수업		국 어	등교수업	
			8. 바르게 말해요		
			바른 말 사용에 대한 글을 쓸 수 있는지 확인하기		
			 국활)64-72		
			수 학		
2교시 EBS 10:30~11:00			5. 표와 그래프		
			무엇을 배웠는지 살펴보기		
			 수) 102-103, 익) 67		
쉬는 시간					
3교시			수 학		
	4. 시각과 시간				
	시각 알아보기				
	 활동지①				
4교시	통합 (겨울)				
	1. 두근두근 세계여행				
	함께 놀아요 (마트료시카 만들기)				
	 활동지②				
5교시	통합 (겨울)				
	1. 두근두근 세계여행				
	함께 놀아요 (마트료시카 만들기)				
	 활동지②				
우리 반 통신	<p>원격수업 주간에도 학생 건강상태 자가진단을 매일 오전 8시 20분까지 제출해주세요.</p> <p>발열 및 호흡기 증상이 있을 경우 담임 선생님께 연락합니다.</p> <p>1,2교시는 EBS교육방송( EBS 2TV, EBS 플러스2 )을 중심으로 학습합니다. (2학년 방송시간 9:30~10:00, 10:30~11:00)</p> <p>3~5교시는 교과서 및 배움 꾸러미를 활용하여 학습하며, 등교일에 제출합니다.</p>				



 시계에서 긴 바늘이 가리키는 숫자가 몇 분을 나타내는지 각각 ○안에 쓰고, 시계가 나타내는 시각을 써 보세요.




□ 시 □ 분

 □ 안에 알맞은 수나 말을 써넣어 9시 15분을 설명해 보세요.

시계의 □ 바늘이 □ 와/과 □ 사이에 있고,  
□ 바늘이 □ 을/를 가리키면 9시 15분입니다.

 알맞은 말에 ○표 하세요.

시계에서 긴바늘이 가리키는 작은 눈금 한 칸은  
1( 시간 , 분 )을 나타냅니다.

 시계가 나타내는 시각을 읽어보세요.

(1)



□ 시 □ 분

(2)



□ 시 □ 분



친구들이 설명하는 시각을 쓰세요.

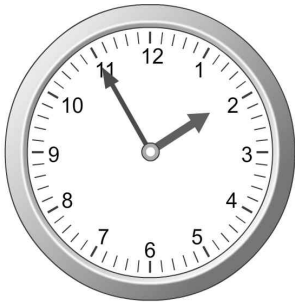
연수: 긴바늘은 10에서 작은 눈금 2칸 더 간 곳을 가리키고 있어.  
준기: 짧은바늘은 10과 11 사이를 가리키고 있어.

시  분



시계가 나타내는 시각을 보고  안에 알맞은 수를 쓰세요.

(1)



시  분

시  분 전

(2)



시  분

시  분 전



여러 가지 방법으로 시계의 시각을 읽어보세요.



• 시계가 나타내는 시각은  시  분입니다.

• 9시가 되려면  분이 더 지나야 합니다.

• 이 시각은  시  분 전입니다.



빈칸에 알맞은 수를 쓰세요.

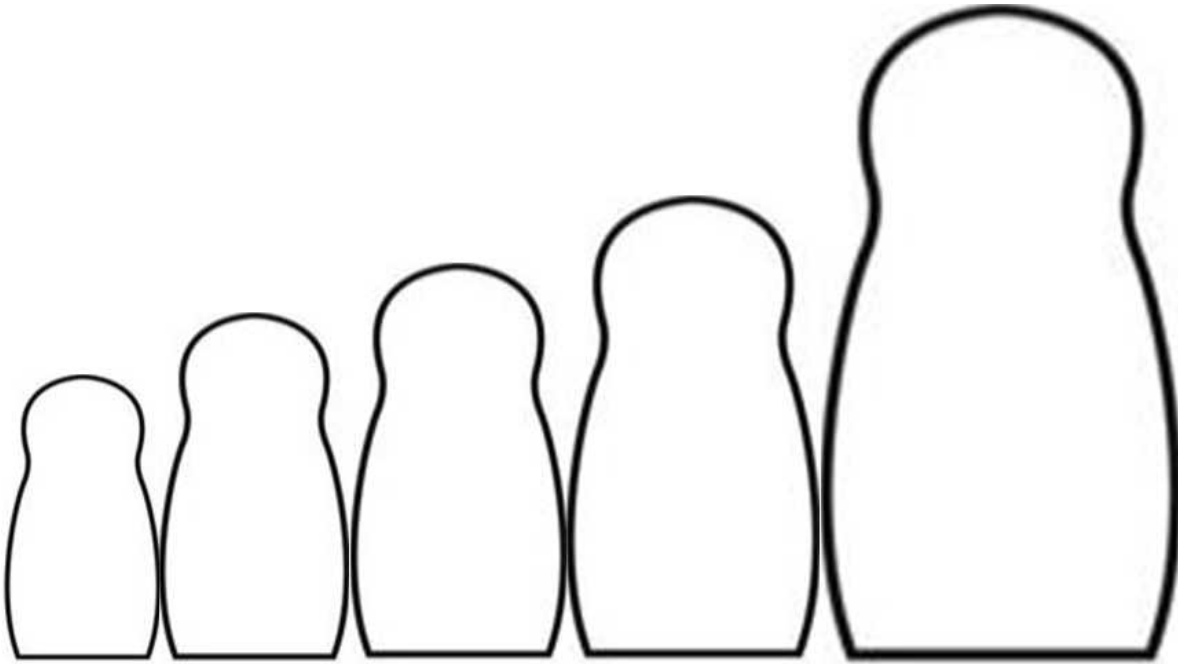
• 10시 50분은 11시  분 전입니다.

• 6시 5분 전은  시 55분입니다.



러시아의 인형 장난감, 마트료시카를 만들어 놀아봅시다.

준비물: 마트료시카, 연필, 색연필(유성매직)

1단계. 디자인하기	내가 만들 마트료시카의 주제를 정하고 디자인한다.
<p>주제: _____</p> 	
2단계. 스케치하기	<p>디자인을 보고, 연필로 스케치하기</p> <p>★ 지우개를 사용할 수 있지만, 나무여서 잘 지워지지 않아요. 연하지만 나는 알아볼 수 있을 정도로 적당히!</p>
3단계. 색칠하기	<p>색연필(또는 유성매직)로 색칠하기</p> <p>★ 앞부분만 색칠하지 않고, 뒷부분도 칠하기. 꼼꼼히 칠해요!</p>

아래의 <예시작품>을 참고해서 나만의 마트료시카를 만들어봐요.



인형이 커질수록 오리가 자라요!



우리 가족을 나타내봐요



다양한 표정을 가진 인형들