



곱셈표를 보고 물음에 답해 봅시다.(1~3번)

×	2	3	4	5	6
2		6		10	12
3	6	9	12	15	18
4	8		16	20	24
5	10	15	20	25	
6		18		30	36

①

②

1. 빈칸에 알맞은 수를 써 넣으세요.

(왼쪽 위부터 차례대로 4, 8, 12, 30, 12, 24)

2. ①번 선 위에 있는 수들은 어떤 규칙이 있는지 써 보세요.

- 오른쪽으로 갈수록 3씩 커지는 규칙이 있습니다
- 짝수, 홀수가 반복됩니다.

3. ②번 선 위에 있는 수들은 어떤 규칙이 있는지 써 보세요.

- 아래쪽으로 내려갈수록 5씩 커지는 규칙이 있습니다.
- 일의 자리 숫자가 0과 5가 반복됩니다.



곱셈표를 보고 물음에 답해 봅시다.(4~6번)

×	3	4	5	6
3	9		15	
4	12	16	20	24
5	15	20		
6	18		30	36

① (Vertical arrow from 9 to 18)
② (Horizontal arrow from 12 to 24)

4. 규칙을 찾아 빈칸에 알맞은 수를 써 넣으세요.

(왼쪽 위부터 차례대로 **12, 18, 25, 30, 24**)

5. ①번 화살표 방향으로 가면 수들은 얼마씩 커지나요?

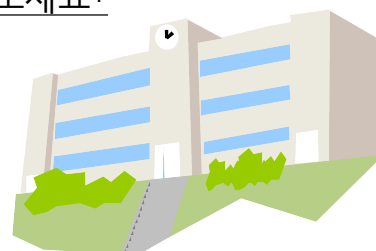
(**3씩 커집니다**)

6. ②번 선 위에 있는 수들은 어떤 규칙이 있는지 써 보세요.

- **오른쪽으로 갈수록 4씩 커지는 규칙이 있습니다.**

- **모두 짝수입니다.**



수학익힘책 84~85쪽도 다시 한번 꼼꼼하게 점검보세요





동물 친구들이 추운 겨울을 이겨낼 수 있도록 도와줄 수 있는 방법을 알아봅시다.

❶ 겨울 교과서 114~115쪽의 동물들은 겨울에 어떤 어려움을 겪고 있나요? 어려움을 해결하기 위해 우리는 무엇을 할 수 있을까요?

동물	겨울 동안 동물들이 겪는 어려움	우리가 할 수 있는 일
	날씨가 추워서 힘들어요	- 따뜻하게 담요 깔아주기 - 따뜻한 옷 입혀주기
	먹이가 부족해서 배고파요	- 동물이 모아 놓은 도토리 가져가지 않기 - 먹이 주기

❷ 추운 겨울을 따뜻하게 보낼 수 있도록 청설모, 딱따구리, 까치에게 무엇을 해 주면 좋을까요? 겨울 교과서 115쪽을 참고해서 적고, 가족들과 이야기 나눠 봅시다.

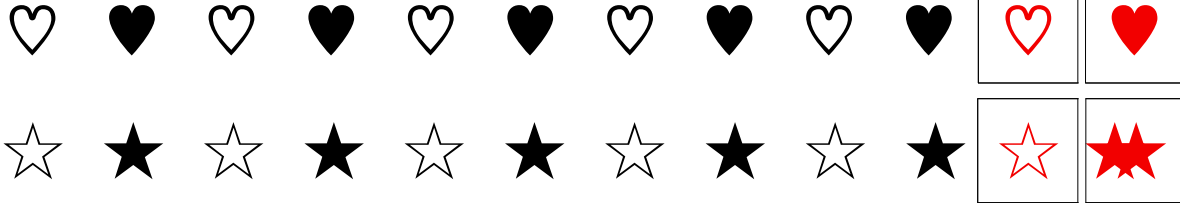
추워하는 청설모에게	먹이가 없어 배가 고프는 딱따구리에게	먹이가 없어 배가 고프는 까치에게
집 만들어주기	먹이 주기	먹이 남겨 두기

❸ 동물들의 겨울나기에 관련된 책들이 있어요. 다음 책을 참고해서 찾아 읽어봅시다.

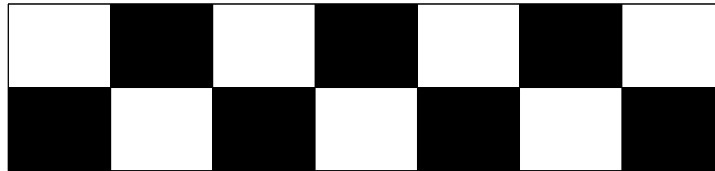
			
이루미 글/이연정 그림	패멀라 히크먼 글	알베르토 베네벨리 글	안선모 글/ 진수현 그림



1. 규칙을 찾아 □ 안에 알맞은 모양을 그리고 색칠해 보세요.

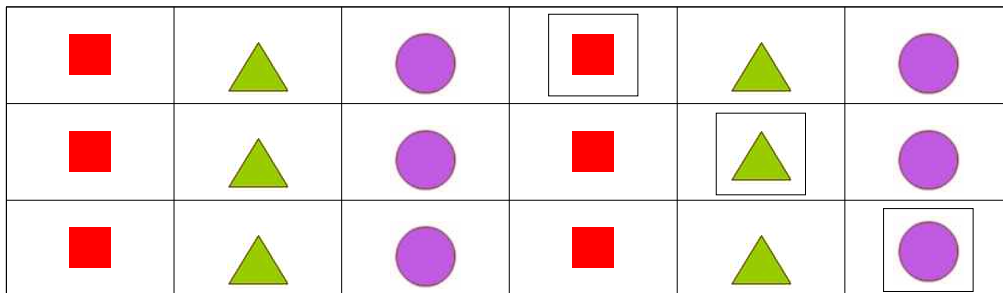


2. 규칙을 찾아 빈칸에 알맞게 색칠해 보세요.



[3~4] 그림을 보고 물음에 답하세요.

3. 규칙을 찾아 □ 안에 알맞게 색칠해 보세요.



4. 위의 모양을 ■는 3, ▲는 2, ●는 1로 바꾸어 나타내어 보세요.

3	2	1	3	2	1
3	2	1	3	2	1
3	2	1	3	2	1