

## 1 코로나19 상황별 격리 기간 및 변경된 등교기준(2022.03.14.부터 적용)

전주온빛초등학교 (2022.03.14.일부터 적용)

구분		나(본인=학생=자녀)의 상황			출석인정 증빙자료 (담임교사에게 제출)	
		격리·감시기간	검사(권고)	등교기준	제출자료명	종류
★내가	확진자인 경우	7일간 격리		등교중지(격리해제시까지)	*격리통지 문자	1
	의심증상 있는 경우	증상 호전시까지	신속항원검사(권장)	* 증상 호전시에 등교가능 * 신속항원검사 음성시 등교가능	*신속항원검사결과 보호자확인서 *검사미실시한 경우 : 가정내건강관리기록지(등교중지기간)로 대체 가능	1
동거인이 (가족이)	확진자인 경우	수동감시 10일 ★수동감시 대상자는 추가전파 우려로 등교중지 권고함	①동거인 PCR검사 시행일 기준 3일 이내 본인 PCR검사(또는 병원용신속항원검사) 시행 ②7일차(가족 확진자 격리해제 되는날)에 본인 신속항원검사 시행→양성이면 다시 PCR검사	*본인 PCR 검사결과 전 : 등교중지 *본인 PCR/병원용 검사결과 음성 : 등교가능 *신속항원검사 음성 : 등교가능	*동거인 격리통지 문자 *가정내 건강지킴이or의사소견서(유증상으로 미등교시) *가정체험학습 신청 (무증상으로 미등교시) *신속항원검사결과 보호자확인서(등교시)	1 1 총2
						2
★ 학급 내 확진자 발생시 (학급확진자와 본인이 48시간 이내 접촉자인 경우)		7일간	* 7일간 3회이상 (2일간격) - 신속항원검사 실시 * 급식 및 정상수업운영 후에 귀가해서 검사	각 신속항원검사 결과 음성 : 등교가능 *검사 미시행시 7일간 가정체험학습 권고	*신속항원검사결과 사진 문자발송(2~3회) *신속항원검사결과 보호자확인서	2

- \* 격리기간 산정 : 확진자의 검사일(검체채취일)을 기준으로 7일간 격리/ \* 격리해제일 자정(24시)이 도래하면 격리해제 됨
- \* 수동감시기간 감염 전파의 우려 등으로 등교중지를 권고함, 이 때 수동감시 대상자가 유증상인 경우<가정내 건강기록지>작성하여 제출 시 출석인정결석 처리됨.  
수동감시 대상자가 무증상으로 미등교시 가정체험학습 신청.
- \* 확진 후 완치 학생은 45일간 신속항원검사나 PCR검사를 실시하지 않습니다.
- \* 확진 통보 체계 변경 : 전문가용(병원용)신속항원검사 양성 시 PCR검사 생략하고 확진으로 인정

## 2 수동감시 10일 동안 내가 해야 할 일 (가족이 확진자인 경우)

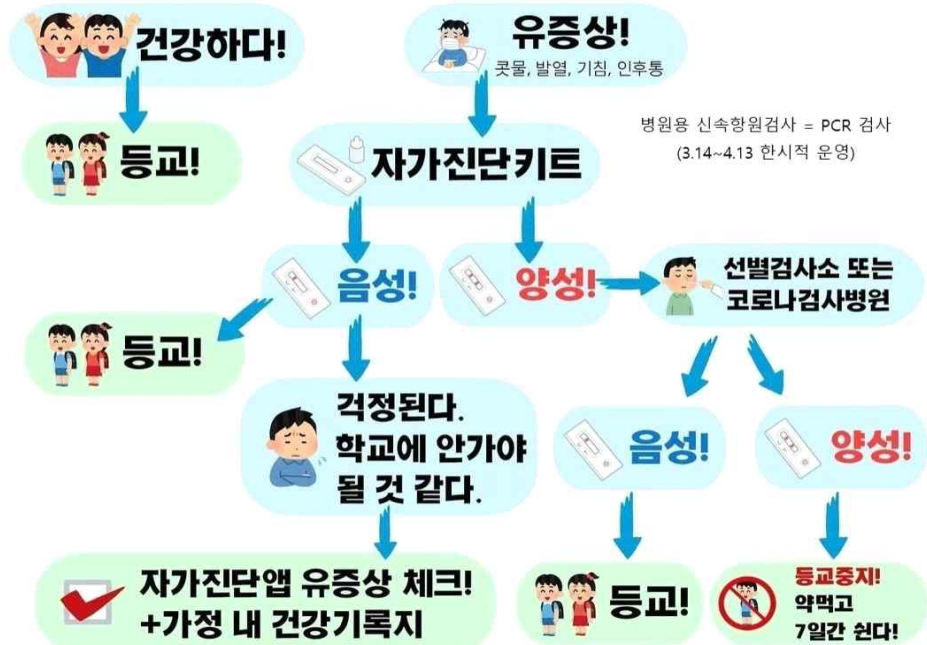
- 동거인 확진 시 본인(나)은
  - ①PCR 검사 또는 병원용 신속항원검사 하기(동거인 PCR검사 시행일기준 3일내) → **음성(등교가능)**
  - ②7일차(확진자가 격리해제 되는 날)에 신속항원검사 시행→**음성(등교)** 양성이면 다시 (PCR 또는 병원용) 검사
- 매일 아침저녁, 코로나 유증상 유무 확인, 증상 발생 시 병원 방문
- KF94 마스크 착용, 개인 방역 수칙 철저히 준수
- 감염위험도 높은 시설 방문 및 외출 자제

- ★ 매일 등교 전 반드시 자가진단 앱을 사용한 정확한 설문 참여 당부드립니다.(등교하지 않더라도 참여)
- ★ 확진된 경우 건강상태 자가진단 앱 내 '방역기관 통보내용 등록' 하기

### ※ 수동감시(10일) 관련 등교 가능 여부 예시

수동감시	수동감시 1일차	수동감시 2일차	수동감시 3일차	수동감시 4일차	수동감시 5일차
상황 및 검사 (예시)	동거가족 PCR 검사 실시	동거가족 PCR 양성판정 (확진)	본인 PCR 검사 실시 전	본인PCR 검사 실시 (병원용 신속항원검사로 대체 가능)	본인PCR 결과 확인
등교 가능 여부	등교중지	등교중지	등교중지	등교중지	검사 결과 음성이면 등교 가능
수동감시	수동감시 6일차	수동감시 7일차	수동감시 8일차	수동감시 9일차	수동감시 10일차
상황 및 검사 (예시)		신속항원검사 실시			
등교 가능 여부	등교가능	검사 결과 음성이면 등교가능	등교가능	등교가능	등교가능

## 3월 14일부터 달라지는 등교지침!



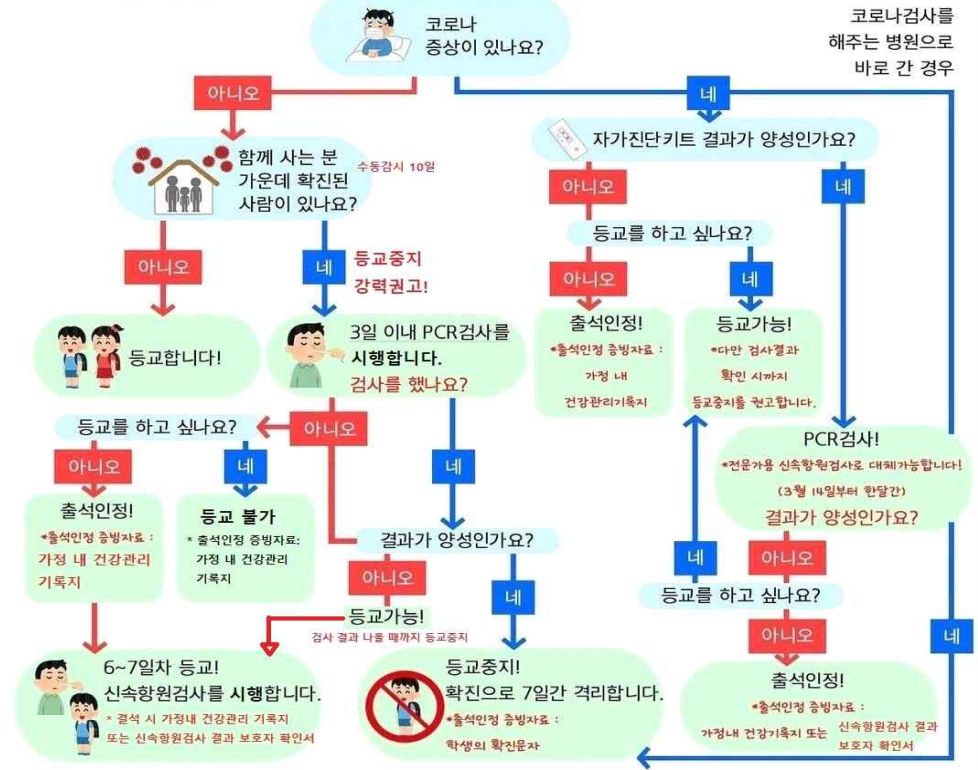
- \* 평일에는 매일 건강상태 자가진단 참여하기(등교하지 않더라도 참여)
- \* 확진된 경우 건강상태 자가진단 앱 내 '방역기관 통보내용 등록'하기

## 코로나 상황별 등교여부



\*병원에서 신속항원검사=PCR 동일(3.14~4.13 한시적 운영)

\*자가키트검사 없이  
코로나검사를  
해주는 병원으로  
바로 간 경우



- 신속항원검사를 시행합니다.
- \* 결석 시 가정내 건강관리 기록지  
또는 신속항원검사 결과 보호자 확인서