

전주온빛초등학교 보건실 (249-6676, 249-6675)	<h1>가 정 통 신 문</h1>	제 호
---	--------------------	-----

학부모님, 안녕하십니까? 방역당국에서는 코로나19의 효율적 대응을 위해 3월 1일부터 확진자의 동거인의 경우 예방접종력과 관계없이 수동감시로 전환토록 격리체계를 개정했습니다. 학교는 학기초 철저한 방역관리를 위해 새학기 적응기간 이후인 3월 14일부터 방역당국 기준을 적용하도록 되어있어, 해당 기준을 다음과 같이 안내하고자 합니다.

다만, 학교 내 확진자가 계속적으로 증가하고 있어 학부모님께 가족 내 확진자 발생 시 적극적으로 등교중지를 권고하고자 합니다. **3월 2일 이후 3월 14일 현재까지 학교 내 누적 확진자는 245명, 평일 하루 평균 신규 확진자가 3~40명씩 발생하고 있는 상황입니다.** 학교에서는 코로나 19 감염 예방을 위해 매주 토요일 전문 방역업체에 위탁하여 전교 소독을 진행하며, 학급 내 확진자 발생 시 즉시 귀가 및 7일 간 2~3회 신속항원검사를 시행하도록 조치하고 있습니다. 또한, 식생활관에서 식사 시 거리두기 및 대화 금지 등 생활지도를 강화하고, 반별 지정좌석제 운영, 격자형 칸막이 설치, 식사 후 바로 자리 소독 등 방역에 최선을 다하고 있습니다. 학부모님께서도 학교의 어려운 상황을 헤아려주시고, 학교 내의 조치에 적극 협조해주시면 감사드리겠습니다.

※ 3.14. 이후 변경 사항

- 동거인이 확진자인 경우 : 백신 접종 여부와 관계없이 10일 간 수동감시 (확진된 동거인의 검사 시행일로부터 10일)
- 확진 통보 체계변경 : 전문가용(병원용) 신속항원검사 양성 시 PCR 검사 생략하고 확진으로 인정
- 학교 내 확진자 발생 시 정상수업 시행 : 기존에는 확진자 발생 시 정상수업 중단 후 즉시 귀가하여 신속항원검사 시행했으나, **급식 및 모든 수업 활동 정상적으로 시행 후 귀가 후 검사** (확진자 발생 시 E알리미는 즉각 발송될 예정이며, 이로 인해 불안하신 경우 학생을 즉각 데려가셔도 됩니다. 출석인정결석 - 신속항원검사 결과 보호자 확인서 제출)
- 학급 내 확진자 발생 시 가능한 방과후, 돌봄 시작 전에 신속항원검사 시행 후 참석 권고

※ 유지되는 주요 조치

- 학급 내 코로나19 확진자 발생 시 7일간 신속항원검사 3회 시행 권고
- 신속항원검사 음성 결과 나온 학생만 등교 가능
- 검사 시행하지 않을 시 7일 간 가정체험학습 신청 권고
- 확진 후 완치자인 경우 본인의 최초 확진일로부터 45일 이내에는 가족 중 확진자 발생해도 등교 가능, 학급 내 확진자 발생 시 3회 검사 대상에서 제외됨
- 학급 내 확진자 발생으로 인한 귀가 시 당일 신속항원검사 음성이면 방과후, 돌봄 참여 가능

※ 수동감시(10일) 관련 등교 가능 여부 예시 (등교 희망 시)

수동감시	수동감시 1일차	수동감시 2일차	수동감시 3일차	수동감시 4일차	수동감시 5일차
상황 및 검사 (예시)	동거가족 PCR 검사 실시	동거가족 PCR 양성판정 (확진)	본인 PCR 검사 실시 전	본인PCR 검사 실시 (병원용 신속항원검사로 대체 가능)	본인PCR 결과 확인
등교 가능 여부	등교중지	등교중지	등교중지	등교중지	검사 결과 음성이면, 등교 가능
수동감시	수동감시 6일차	수동감시 7일차	수동감시 8일차	수동감시 9일차	수동감시 10일차
상황 및 검사 (예시)		신속항원검사 실시			
등교 가능 여부	등교가능	검사 결과 음성이면 등교가능	등교가능	등교가능	등교가능

• 수동감시(10일) 대상자, 아래 3가지 조건 충족 시 등교 가능 (3.14~적용)

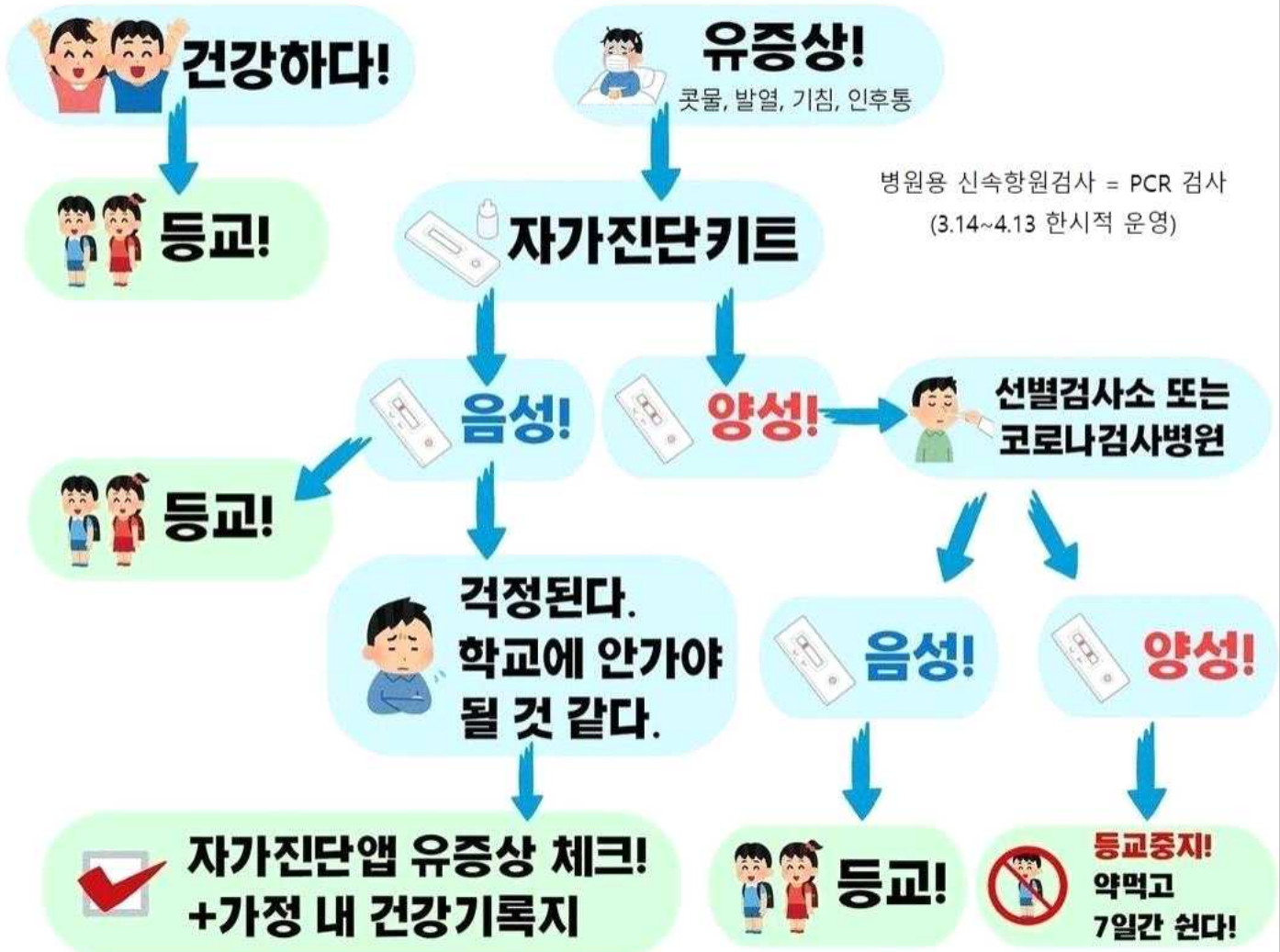
- ① 확진자의 PCR검사 시행일 기준 3일 이내 PCR 또는 병원용 신속항원검사 결과 음성
- 단, PCR검사 결과 확인 시까지 등교중지
- ② 확진자의 PCR검사 시행일 기준 6~7일차 신속항원검사(가정에서 키트로 검사 가능) 음성
- ③ 반드시 KF94마스크를 착용, 손씻기, 거리두기, 다중이용시설 방문 자제 등 원칙 준수

• 수동감시 대상자: 가정 내 건강관리 기록지[서식2] 제출 시, 출석인정결석

2022.3.14.

전 주 온 빛 초 등 학 교 장

3월 14일부터 달라지는 등교지침!



병원용 신속항원검사 = PCR 검사
(3.14~4.13 한시적 운영)

* 평일에는 매일 건강상태 자가진단 참여하기(등교하지 않더라도 참여)

* 확진된 경우 건강상태 자가진단 앱 내 '방역기관 통보내용 등록'하기

코로나 상황별 등교여부



학생본인

*병원에서 신속항원검사=PCR 동일(3.14~4.13 한시적 운영)

*자가키트검사 없이
코로나검사를
해주는 병원으로
바로 간 경우



코로나
증상이 있나요?

아니오

네



함께 사는 분
가운데 확진된
사람이 있나요?
수동감시 10일



자가진단키트 결과가 양성인가요?

아니오

네

아니오



등교합니다!



등교중지
강력권고!

3일 이내 PCR검사를
시행합니다.
검사를 했나요?

아니오

네

출석인정!
*출석인정 증빙자료 :
가정 내
건강관리기록지

등교가능!
*다만 검사결과
확인 시까지
등교중지를 권고합니다.

등교를 하고 싶나요?

아니오

네

아니오

네

출석인정!

*출석인정 증빙자료 :
가정 내 건강관리
기록지

등교 불가

*출석인정 증빙자료:
가정 내 건강관리
기록지

결과가 양성인가요?

아니오

네

등교가능!

검사 결과 나올 때까지 등교중지

6~7일차 등교!
신속항원검사를 시행합니다.

*결석 시 가정내 건강관리 기록지
또는 신속항원검사 결과 보호자 확인서

등교중지!
확진으로 7일간 격리합니다.

*출석인정 증빙자료 :
학생의 확진문자

PCR검사!

*전문가용 신속항원검사로 대체가능합니다!
(3월 14일부터 한달간)
결과가 양성인가요?

네

아니오

등교를 하고 싶나요?

아니오

출석인정!

*출석인정 증빙자료 :
가정내 건강기록지 또는
신속항원검사 결과
보호자 확인서