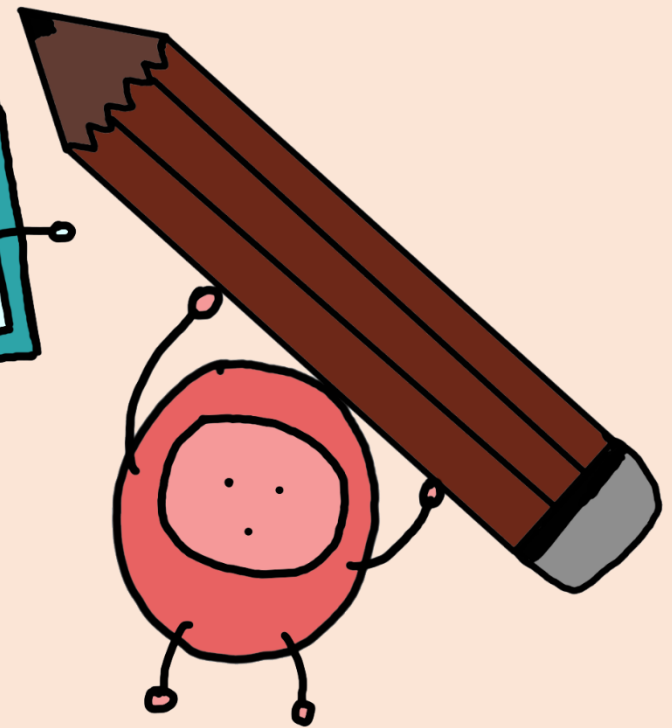
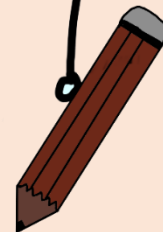
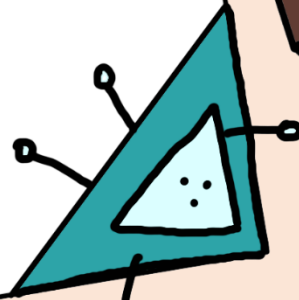
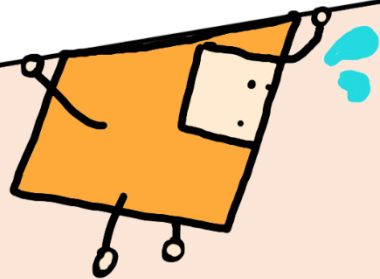


강 쌤과 함께 하는
6학년 과학 시간
- 5월 4째주 첫번째 시간 -

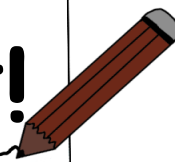




지난 시간에...

여러 날 동안
달의 모양은
어떻게 달라질까요?

오늘의 과학!

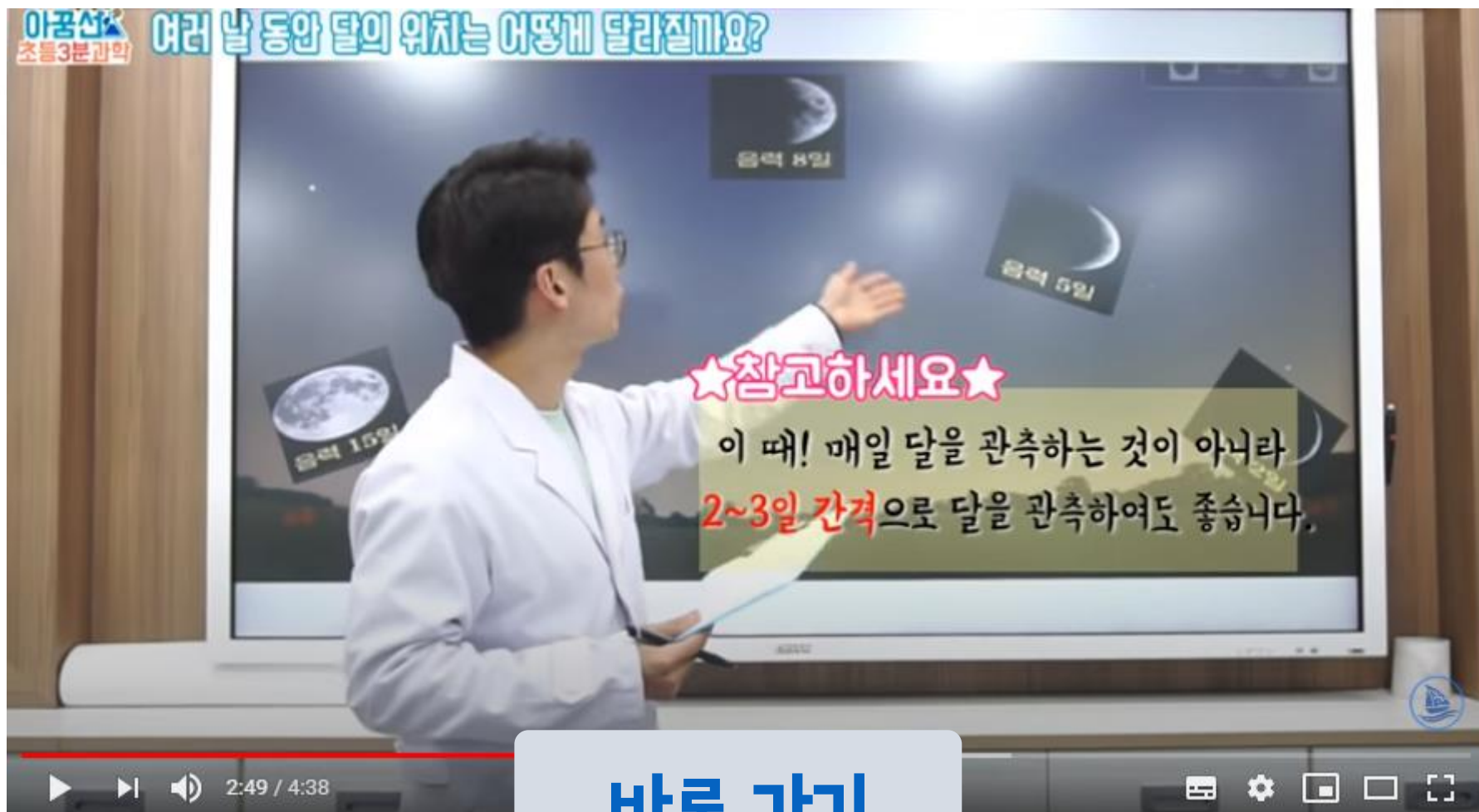


여러 날 동안
달의 위치는
어떻게 달라질까요?

Designed by 참쌤스쿨



활동 1. 여러 날 동안 달 위치 관찰하기





<달은 동쪽에서 떠서 서쪽으로 진다>



달은 태양과 마찬가지로
동쪽에서 떠서 남쪽을 지나 서쪽에서 집니다.



<달은 동쪽에서 떠서 서쪽으로 진다>

음력 2~3일 무렵
저녁 7시



음력 7~8일 무렵
저녁 7시



보름달의 위치(음력 15일 무렵 저녁 7시)

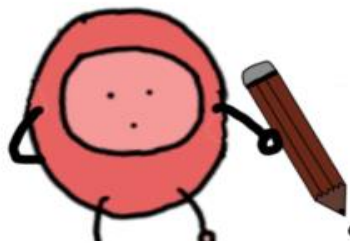
음력 15일 무렵
저녁 7시



한편, 달의 위치는

날마다 조금씩
서쪽에서 동쪽으로

위치를 옮겨가며
모양이 달라집니다.



활동 2. 실험관찰 채워보기



생각해 볼까요?

- 여러 날 동안 같은 시각에 관측한 달의 위치와 모양은 어떻게 달라졌을까요?

달은 서쪽에서 동쪽으로 날마다 조금씩 위치를 옮겨 갔고, 초승달에서 상현달, 보름달로 모양

이 변했다.