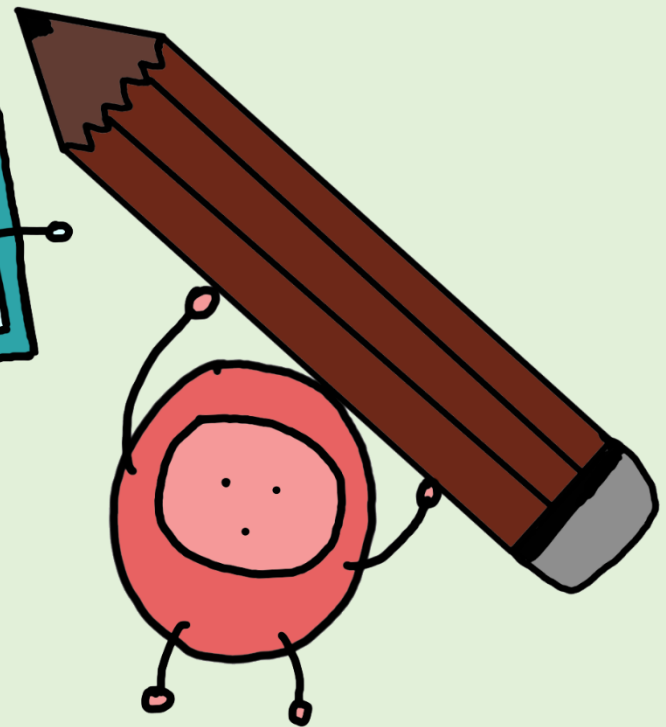
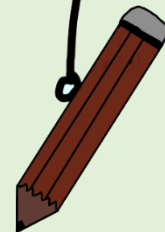
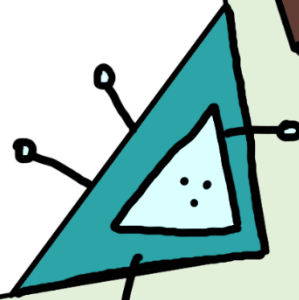
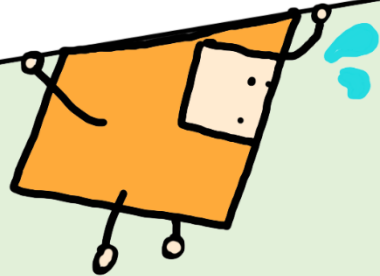


강 쌤과 함께 하는
6학년 과학 시간
- 5월 5째주 세번째 시간 -

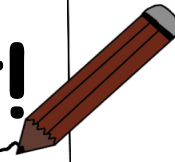




지난 시간에...

**부리의 생김새와
하는 일을
알아볼까요?**

오늘의 과학!



줄기의 생김새와
하는 일을 알아볼까요?

Designed by 참쌤스쿨



활동 1. 줄기의 생김새와 하는 일 알아보기



[초등 과학 6-1] 4. 식물의 구조와 기능 - 4차시 줄기의 생김새와 하는 일을 알아볼까요?

미숙 촬영 영상

클래스로그

링크 복사



정말 백합이 붉은색이 되었어요!

동영상 더보기

▶ 🔊 2:33 / 4:15

⌨ ⚙ YouTube 🗉

[바로 가기](#)



활동 1. 줄기의 생김새와 하는 일 알아보기

가로 단면



세로 단면



백합 줄기를 **빨간 색소 물**에 담그니까
줄기가 붉게 변했어요



활동 1. 줄기의 생김새와 하는 일 알아보기



[초등 과학 6-1] 4. 식물의 구조와 기능 - 4차시 줄기의 생김새와 하는 일을 알아볼까요?

링크 복사

클래스로그

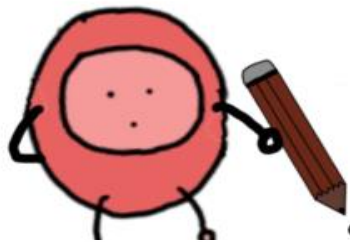
물관 : 줄기 속 물의 이동통로

뿌리에서 흡수한 물은 **물관**의 통로를 거쳐
식물 전체로 이동합니다.

동영상 더보기

▶ 🔊 3:46 / 4:15

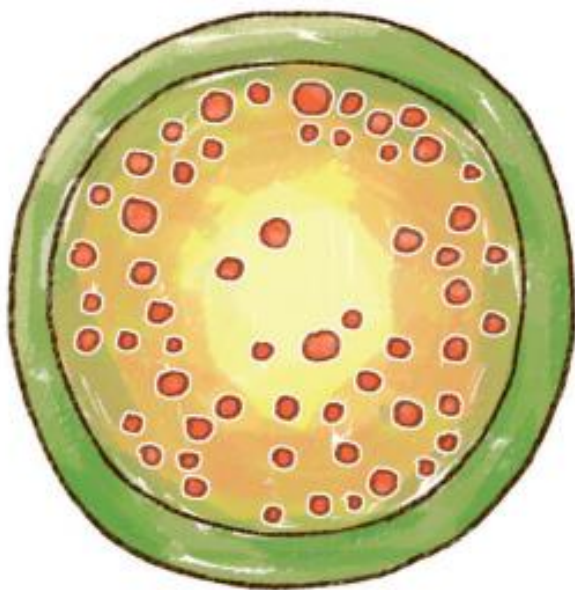
⌵ ⚙ YouTube ⌵



활동 2. 실험관찰 채워보기

- 1 붉은 색소 물에 넣어 둔 백합 줄기를 잘라 단면을 관찰하고 그림과 글로 나타내 봅시다.

가로로 자른 단면

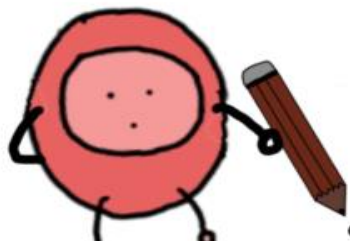


붉은 점들이
줄기에 퍼져
있다.

세로로 자른 단면



여러 개의 붉은
선이 줄기를 따
라 이어져 있다.



활동 2. 실험관찰 채워보기

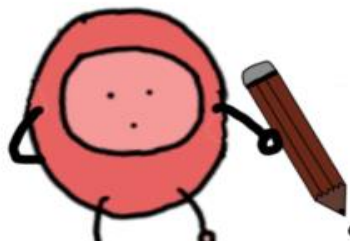
2 백합 줄기의 단면에서 색소 물이 든 부분으로 알 수 있는 것을 써 봅시다.

색소 물이 든 부분은 물이 이동한 통로이다.

물은 줄기에 있는 통로를 통해 위로 올라간다.

3 관찰 결과를 바탕으로 물의 이동 과정을 써 봅시다.

뿌리에서 흡수한 물은 줄기에 있는 통로를 통해 위로 올라간다.



활동 2. 실험관찰 채워보기



생각해 볼까요?

- 실험으로 알게 된 줄기의 하는 일을 설명해 볼까요?

줄기는 물이 이동하는 통로 역할을 한다.