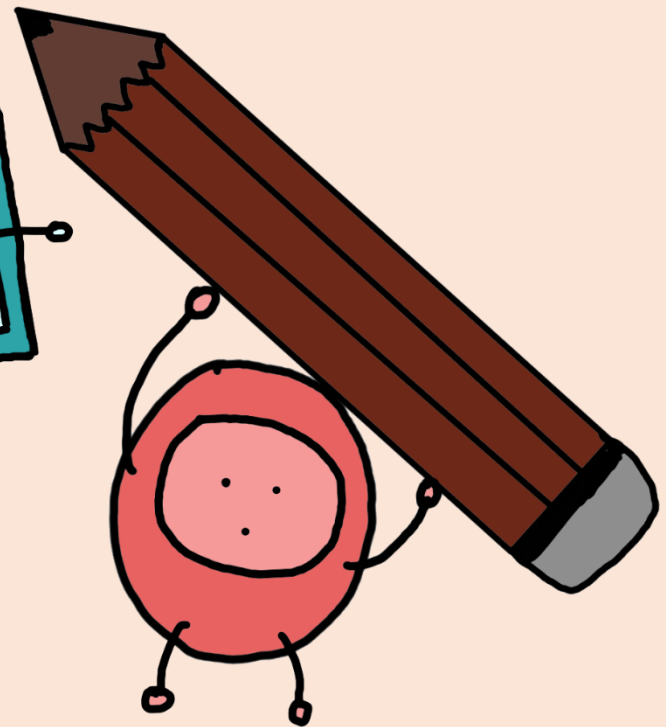
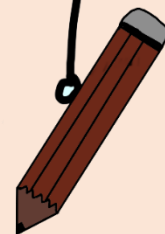
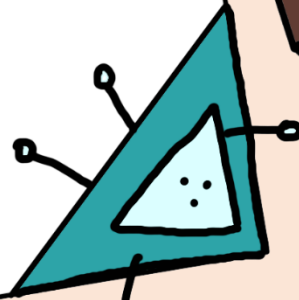
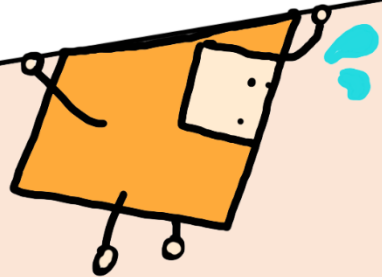
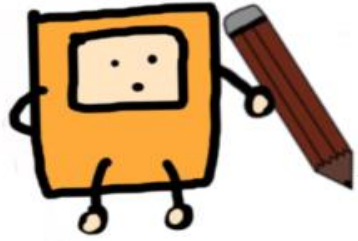


강 쌤과 함께 하는
6학년 과학 시간
- 5월 3째주 세번째 시간 -

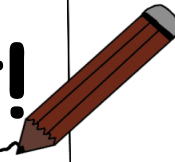




지난 시간에...

계절에 따라 보이는
별자리가 달라지는 까닭은
무엇일까요?

오늘의 과학!



여러 날 동안
달의 모양은
어떻게 달라질까요?

Designed by [참쌤스쿨](#)



활동 1. 여러 날 동안 달 모양 관찰하기

초등과학 여러 날 동안 달의 모양과 위치는 어떻게 달라질까요?

탐구 활동 달의 모양 변화 관찰하기

일	월	화	수	목	금	토
(3/18) 음력 1일	(3/19) 음력 2일	(3/20) 음력 3일	(3/21) 음력 4일	(3/22) 음력 5일	(3/23) 음력 6일	(3/24) 음력 7일
(3/25) 음력 8일	(3/26) 음력 9일	(3/27) 음력 10일	(3/28) 음력 11일	(3/29) 음력 12일	(3/30) 음력 13일	(4/1) 음력 14일
(4/1) 	(4/2) 	(4/3) 	(4/4) 	(4/5) 	(4/6) 	(4/7)
(4/8) 	(4/9) 	(4/10) 	(4/11) 	(4/12) 	(4/13) 	(4/14)
(4/15) 	(4/16) 	(4/17) 	(4/18) 	(4/19) 	(4/20) 	(4/21)

4. 여러 날 동안 달의 모양이 **바로 가기** 다.



〈모양에 따른 달의 이름〉

여러 날 동안 관찰한 달의 모양 변화



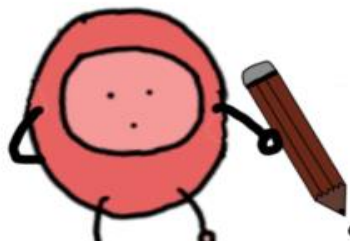
약 30일 주기로
“초승달 – 상현달 – 보름달 – 하현달 – 그믐달”의 순서로
변합니다.



활동 1. 움직이는 사진책 만들기

4월 2020		5월 2020			6월 2020	
월요일	화요일	수요일	목요일	금요일	토요일	일요일
				1 상현	2	3
4	5	6	7 보름달	8	9	10
11	12	13	14 하현	15	16	17
18	19	20	21	22	23 월삭	24
25	26	27	28	29	30 상현	31

오늘 (5월 14일)
달 모양은 어떠한지
직접 하늘을 관찰하고
같은 모양의 달이 다시 나오려면
몇 일이 걸릴지 추측해봅시다.



활동 2. 실험관찰 채워보기



- 오늘 밤에 보름달을 보았다면 언제 다시 보름달을 볼 수 있을까요?

약 30일 후에 볼 수 있다.