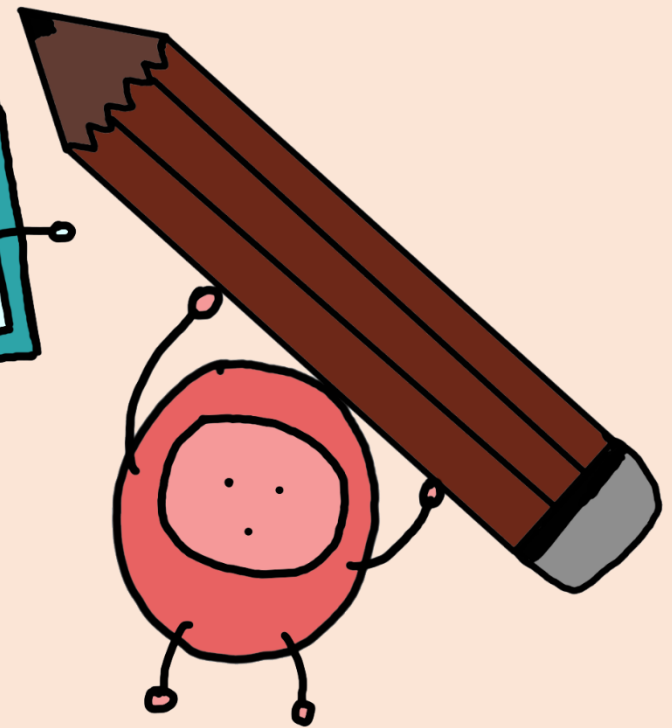
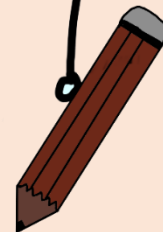
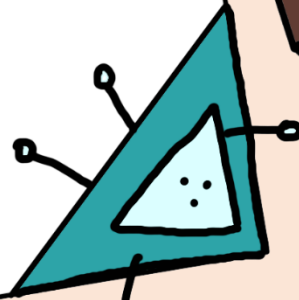
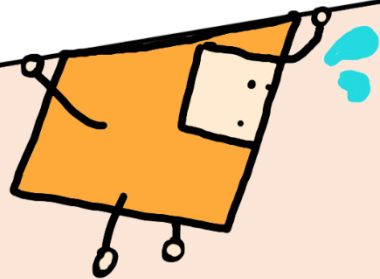


강 쌤과 함께 하는
6학년 과학 시간
- 5월 4째주 첫번째 시간 -

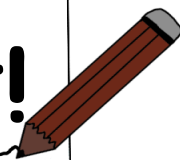




지난 시간에...

여러 날 동안
달의 위치는
어떻게 달라질까요?

오늘의 과학!



지구와 달의 운동 모형 만들기

Designed by [참쌤스쿨](#)



〈지구와 달의 운동모형 만들기〉

아공선 초등3분과학 지구와 달의 운동 모형 만들기

만드는 방법

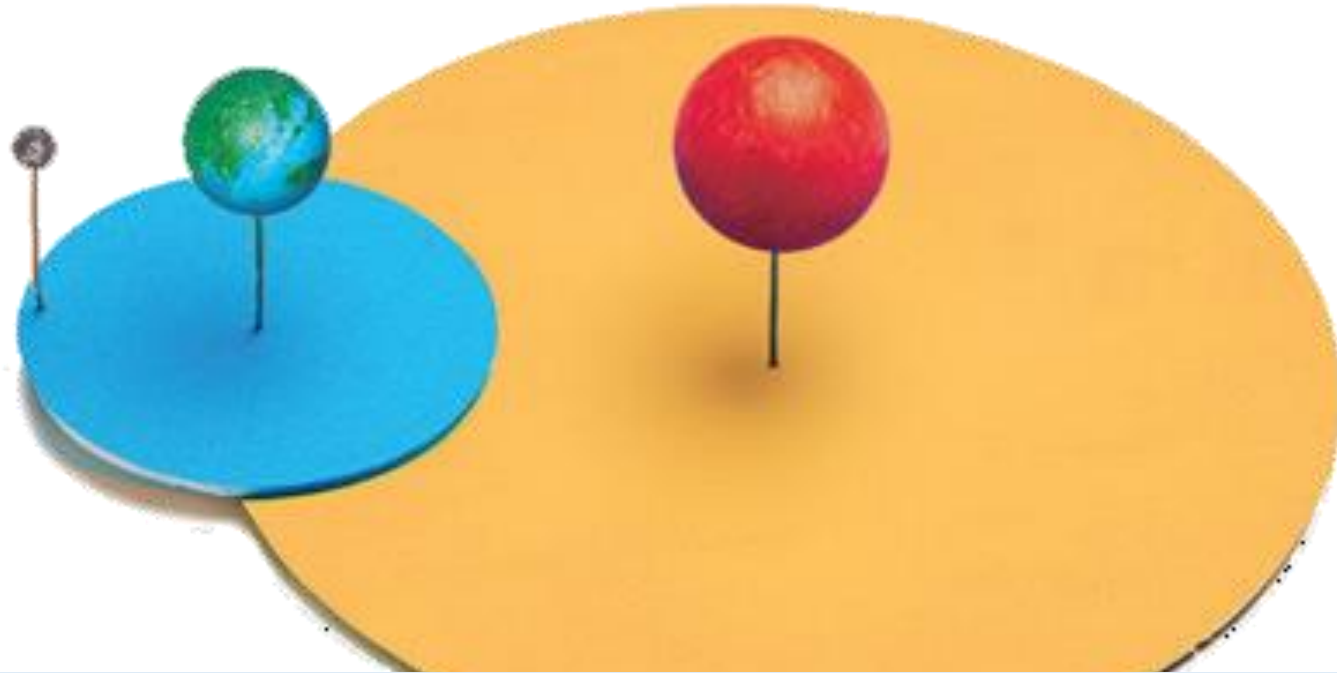
5) 작은 원과 직사각형 우드락도 긴 빨대로 서로 고정시켜준다.

[바로 가기](#)

5:20 / 7:37



〈지구와 달의 운동모형 만드는 과정〉



태양 - 지구와 달의 운동모형을 만들어 봅시다.



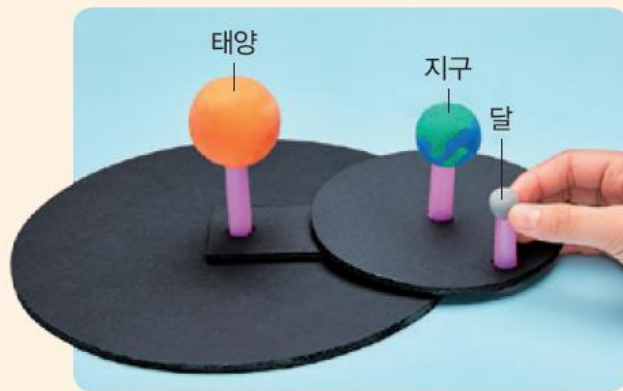
〈지구와 달의 운동모형 만드는 과정〉



1 우드록을 잘라 크기가 다른 원판 두 개와 막대 모양 판을 만들고, 색점토로 태양, 지구, 달 모양을 만듭니다.



2 빨대와 우드록으로 작은 원판이 회전하면서 큰 원판 주위도 회전하게 만듭니다.



3 큰 원판 가운데에 태양을 고정하고 작은 원판 가운데에 지구, 작은 원판 가장자리에 달을 고정합니다.



4 모형을 이용하여 친구들에게 지구와 달의 운동을 설명합니다.



<지구와 달의 운동모형 만드는 과정>

아침선
초등3분과학

지구와 달의 운동 모형 만들기

제자리에서 도는

태양 주위를 도는

낮

밤

지구의 자전

- 자전운동을 한다.
- 태양 빛을 받는 곳은 받지 않는 곳은 이 된다.



〈지구와 달의 운동모형 만드는 과정〉

아름다운
초등3분과학

지구와 달의 운동 모형 만들기



태양

달

같다

다르다

지구의 공전

- 지구는 주위를 공전한다.
- 지구의 위치에 따라 계절별로 보이는 별자리가