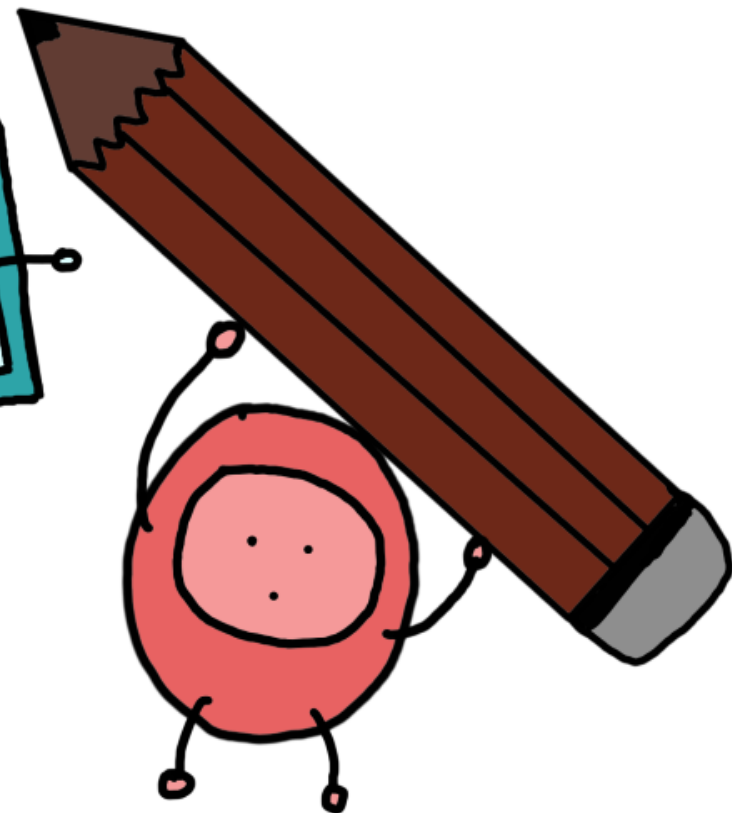
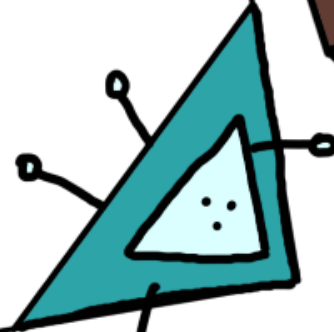
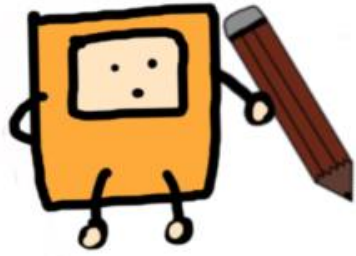


강 쌤과 함께 하는
6학년 과학 시간
- 4월 4째주 두번째 시간 -

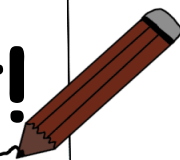




지난 시간에...

자료 변환 · 해석

오늘의 과학!



결론 도출하기

Designed by [참쌤스쿨](#)



활동 1. 결론을 내려볼까요? (영상)

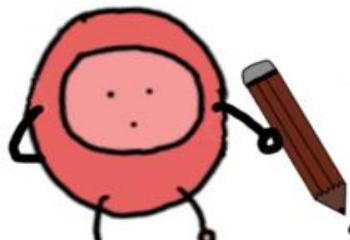




활동 1. 결론을 내려볼까요? (영상)



따뜻한 물에 담긴 시험관에서만
효모액의 부피가 늘어났기 때문에
‘효모가 따뜻한 온도에서 발효할 것이다’라는
가설은 참이다.



활동 2. 실험관찰 채워보기



탐구 활동

실험 결과에서 결론 이끌어 내기

- 1 실험 결과를 보고 가설이 맞는지 판단해 써 봅시다.

가설 효모는 차가운 곳보다 따뜻한 곳에서 더 잘 발효할 것이다.

..... 때문에
나의 가설은 (맞다 / 틀리다).

**주어진 낱말을 이용하여
빈 줄을 채워 봅시다.
나의 가설이 어떠한지 표시합니다.**

따뜻한 물

시험관

효모액의 부피

담기다

늘어나다

~에

에서만



활동 2. 실험관찰 채워보기



- 실험 결과에서 결론을 이끌어 내 볼까요?

효모는 온도에 따라 발효하는 데 온도가 영향을 미친다.

- 실험을 하여 효모가 차가운 온도에서는 발효하지 않고 따뜻한 온도에서만 발효한다는 실험 결과를 얻었다. 따라서 “효모가 발효하는 데 온도가 영향을 미친다.”라는 결론을 내릴 수 있다.

주어진 낱말을 골라
결론을 완성해봅시다.

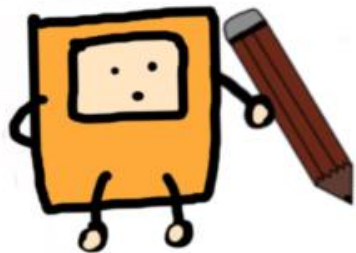
효모

발효

온도

설탕의 양

효모의 양



활동 3. 1단원 통합단원 정리하기

과학자처럼 탐구해 볼까요? (교과서 10-19쪽) 참쌤스쿨

효모의 발효

처음 반죽
↓
발효된 반죽
↓
식빵

1. 인식하기

2. 설정하기

3. 하기

4.

5. 실험결과

6. 실험결과

7. 결론 도출하기

	차가운 물	따뜻한 물
처음	4.0	4.0
나중	4.0	6.5

1:40 / 1:41

[바로 가기](#)