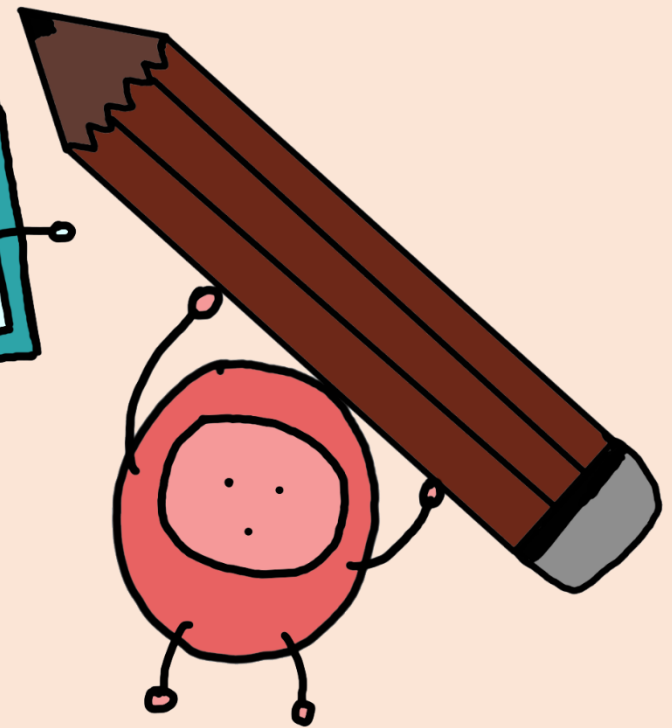
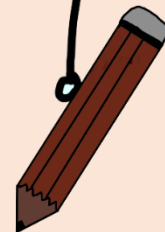
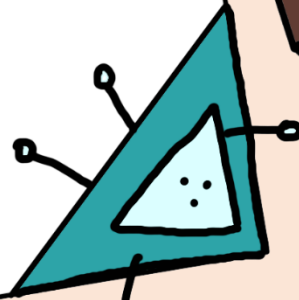
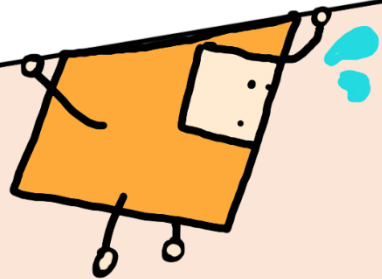
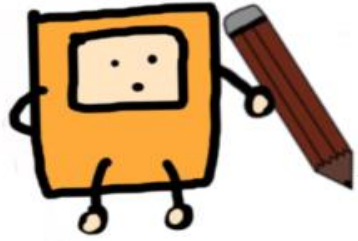


강 쌤과 함께 하는
6학년 과학 시간
- 4월 5째주 첫번째 시간 -

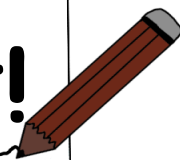




지난 시간에...

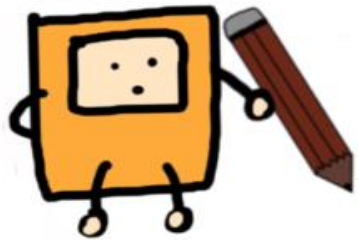
지구와 달의
움직임 알아보기

오늘의 과학!

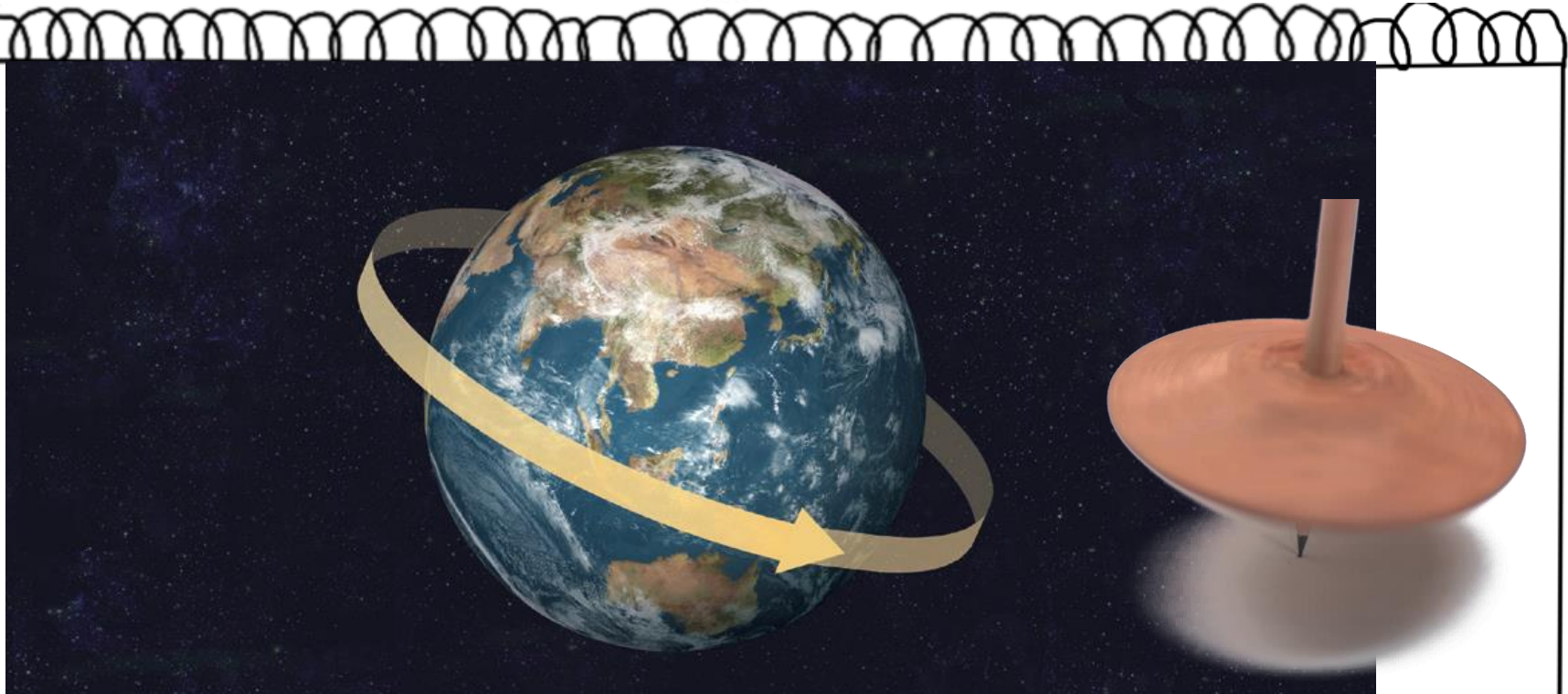


지구의 자전은
무엇일까요?

Designed by 참쌤스쿨

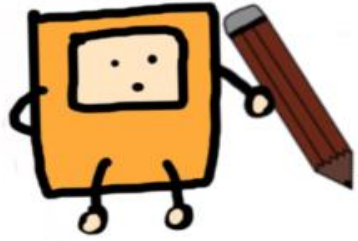


오늘의 호기심!

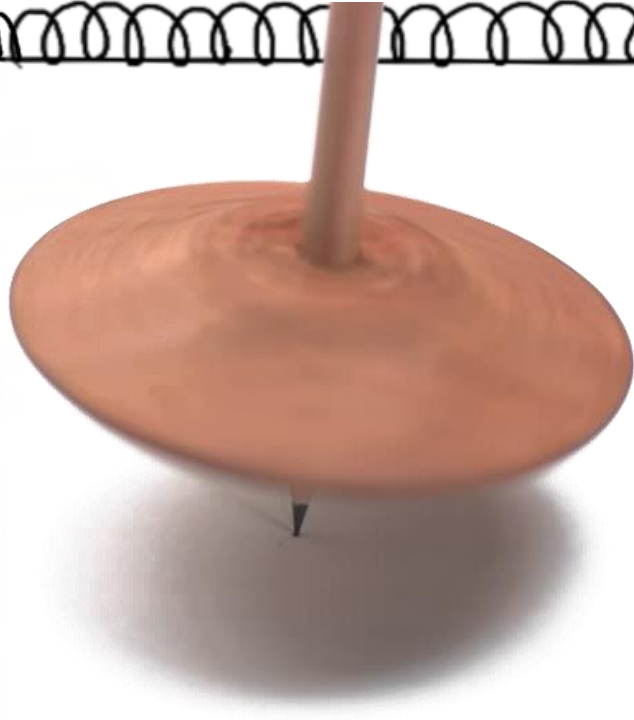


우주에서 지구를 보면 **지구**는 **팽이**처럼 돌고 있다고 합니다.

그렇다면 지구는 **어느 쪽 방향**으로 돌고 있는 걸까요?



자전이란?

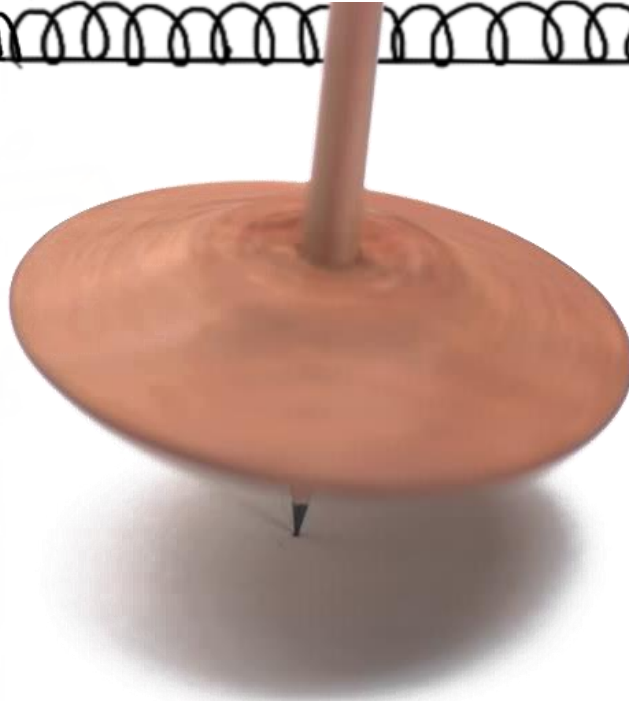


팽이처럼 어떤 물건이 도는 현상을 "**회전**"이라 합니다.

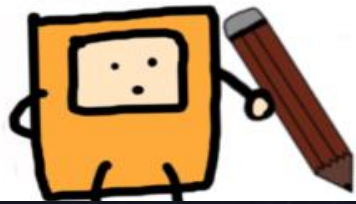
지구가 스스로 돈다고 해서 "**자전**"이라 합니다.



자전축이란? (1)



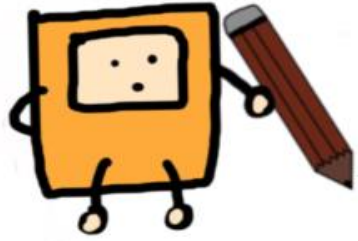
돌고 있는 물체의 중심선을 "**회전축**"이라 합니다.
따라서 돌고 있는 지구의 중심선을 "**자전축**"이라 합니다.



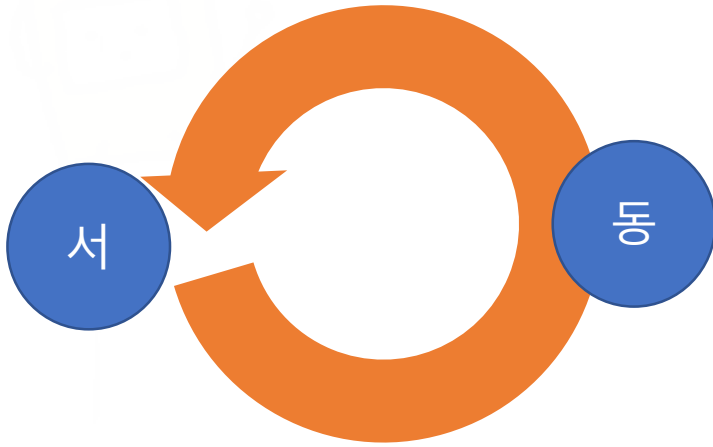
자전축이란? (2)



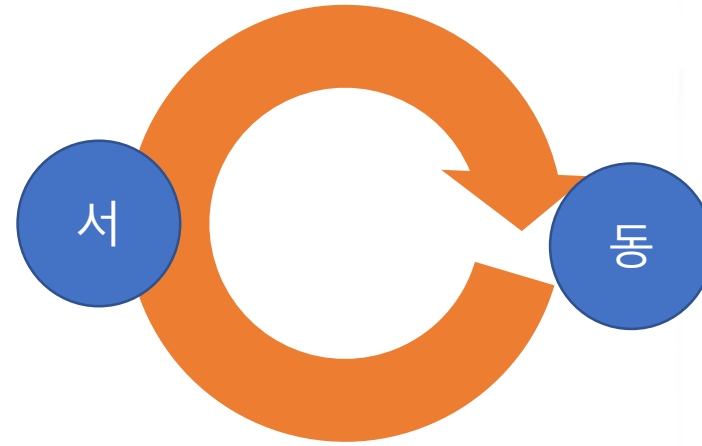
돌고 있는 지구를 지나는 선은
북극과 남극을 지나기 때문에
자전축을 "**북극**과 **남극**을 이은
가상의 직선"이라고도 합니다.



시계방향? 반시계방향?



시계 방향 (동 → 서)



반시계 방향 (서 → 동)



활동 1. 지구의 움직임 알아보기

아꿈선 초등3분과학 지구는 하루 동안 어떻게 움직일까요?



활동1 하루동안 지구의 움직임 알아보기

바로 가기

1:11 / 5:30



<하루 동안의 지구의 움직임 알아보기>

준비물

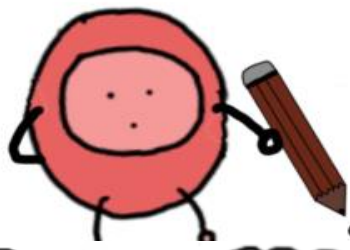


실험에서 **지구의**를 **서쪽**에서 **동쪽**으로 돌리면 (**서쪽** → **동쪽**)

관측자에게 **전구**는 **동쪽**에서 **서쪽**으로 움직이듯이 (**동쪽** → **서쪽**)

태양이 **동쪽**에서 **서쪽**으로 움직이므로 (**동쪽** → **서쪽**)

지구는 **서쪽**에서 **동쪽**으로 돈다고 볼 수 있다. (**서쪽** → **동쪽**)



활동 2. 실험관찰 채워보기

- 1 지구의가 서쪽에서 동쪽으로 회전할 때 지구의 위에 있는 관측자 모형에게는 전등이 어떻게 움직이는 것처럼 보이는지 생각해 기호를 써 봅시다.



()

활동 2. 실험관찰 채워보기

- 2 지구의가 회전하는 방향과 관측자 모형이 본 전등이 움직이는 방향을 비교해 써 봅시다.

지구의가 회전하는 방향

서쪽 → 동쪽

관측자 모형이 본 전등이
움직이는 방향

