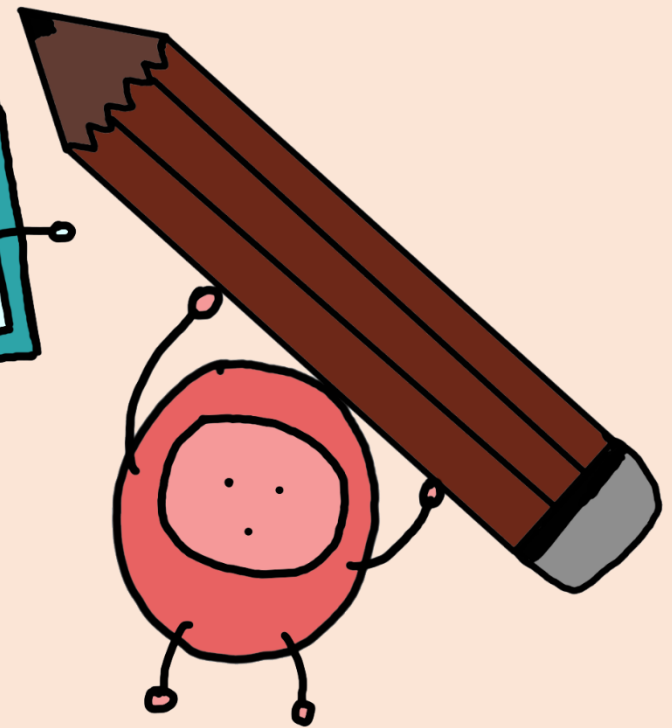
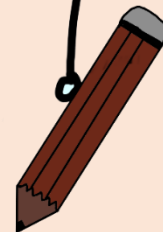
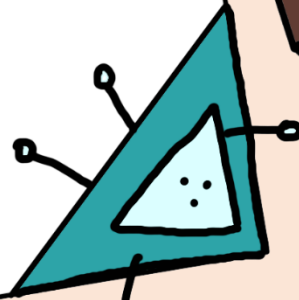
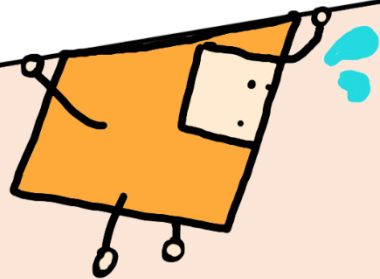


강 쌤과 함께 하는  
**6학년 과학 시간**  
- 5월 4째주 첫번째 시간 -

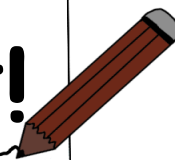




# 지난 시간에...

지구와 달의  
운동 모형 만들기

오늘의 과학!



지구와 달의 운동을  
정리해볼까요?

Designed by 참쌤스쿨



# <지구와 달의 운동 정리하기>

## 2. 지구와 달의 운동

천체의 위치는 왜 달라지는 것일까요? (교과서 22~45쪽)

참쌤스쿨

하루 동안 태양과  
달의 위치가 달라지는 까닭



지구가 ( )쪽에서 ( )쪽으로  
( )하기 때문에  
하루 동안 태양의 위치가 달라진다.

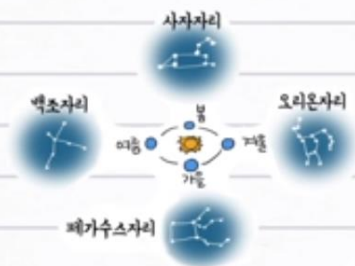
여러 날 동안 관찰한  
달의 모양 변화



( ) 상현달 보름달 하현달 그믐달



지구의 운동과 별자리



태양과  
같은 방향에 있는 별자리는  
태양빛 때문에 볼 수 없어요!

지구가 ( )하기 때문에

여러 날 동안  
같은 시각에 달을 관찰하면  
그 위치가 ( )쪽에서 ( )쪽으로  
조금씩 옮겨 간다.

**바로 가기**



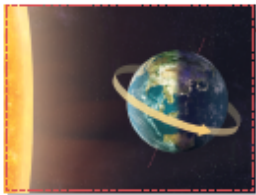
지구와 달의 운동을 정리해 볼까요?

# <지구와 달의 운동모형 만드는 과정>



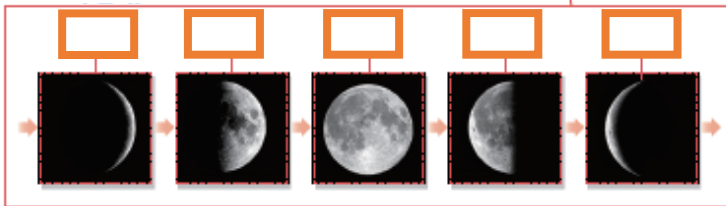
하루 동안 태양과 달은  하늘에서 남쪽 하늘을 지나  하늘로 움직이는 것처럼 보인다.

하루 동안 태양과 달의 위치가 달라지는 까닭



지구가  에서  으로 자전하기 때문에 하루 동안 태양의 위치가 달라진다.

달의 모양



달의 모양은 약  을 주기로 초승달, 상현달, 보름달, 하현달, 그믐달의 순서로 변한다.

서 쪽

동 쪽

28일

서 쪽

15일

동 쪽

30일

보름달

하현달

상현달

그믐달

초승달

# <지구와 달의 운동모형 만드는 과정>

사자자리

페가수스  
자리

오리온  
자리

거문고  
자리

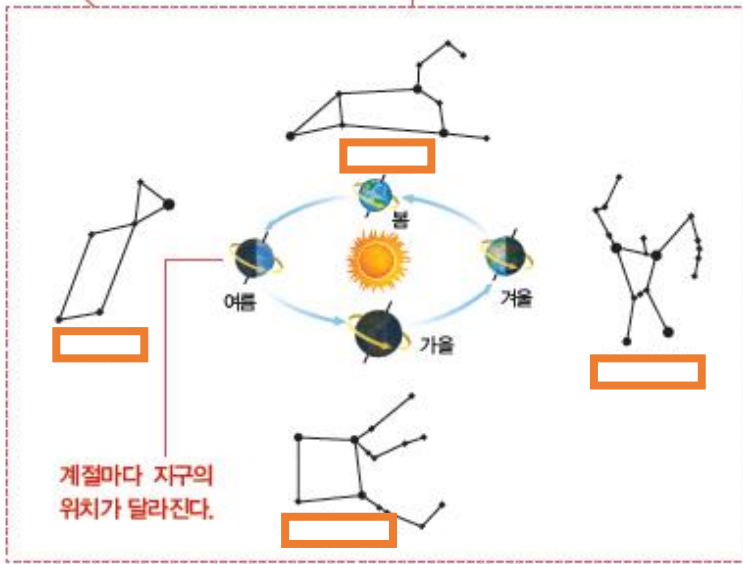
동 쪽

서 쪽

계절에 따라  
보이는 별자리가  
달라지는 까닭

사자자리는 봄철의 대표적인 별자리이고, 오리온자리는 겨울철의 대표적인 별자리이다.

태양과 같은 방향에 있는 별자리는 태양  
빛 때문에 볼 수 없고 태양과 같은 방향에  
있지 않은 별자리만 볼 수 있다.



계절마다 지구의  
위치가 달라진다.

지구가 공전하기 때문에 계절에 따라 보이는 별자리가 달라진다.

여러 날 동안  
관측한 달의  
모양과 위치 변화

달의 위치



여러 날 동안 같은 시각에 달을 관측하면 그 위치가  
동에서 서로 조금씩 옮겨 가는 것을 알 수 있다.