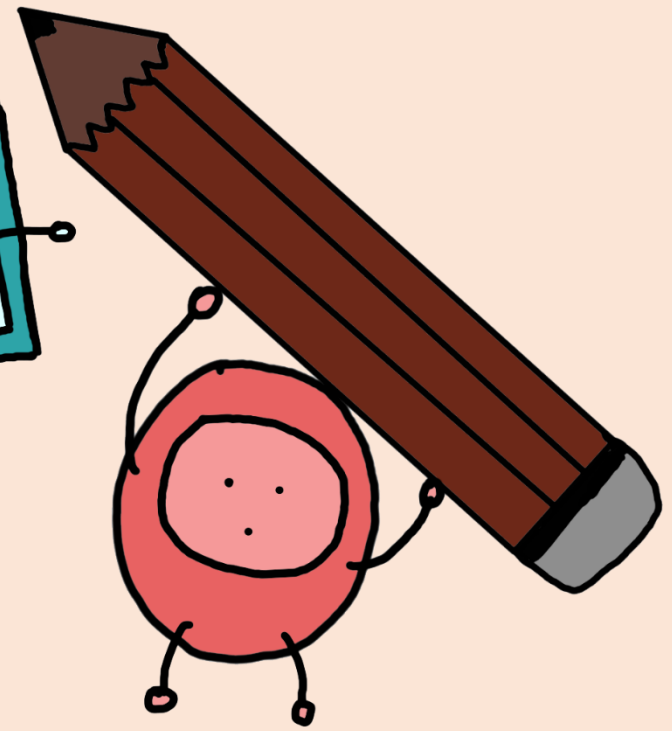
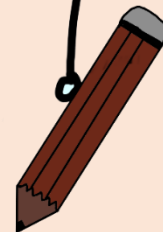
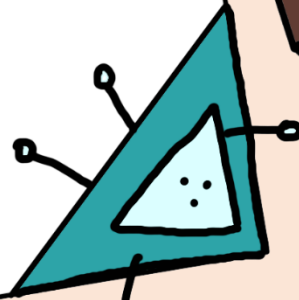
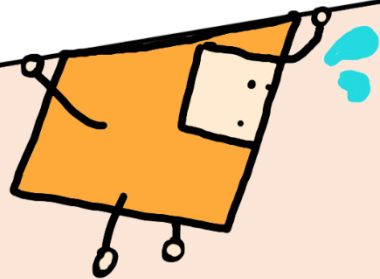


강 쌤과 함께 하는  
**6학년 과학 시간**  
- 5월 3째주 첫번째 시간 -

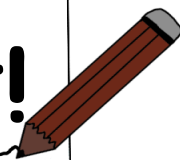




# 지난 시간에...

**낮과 밤이  
생기는 까닭은  
무엇일까요?**

오늘의 과학!

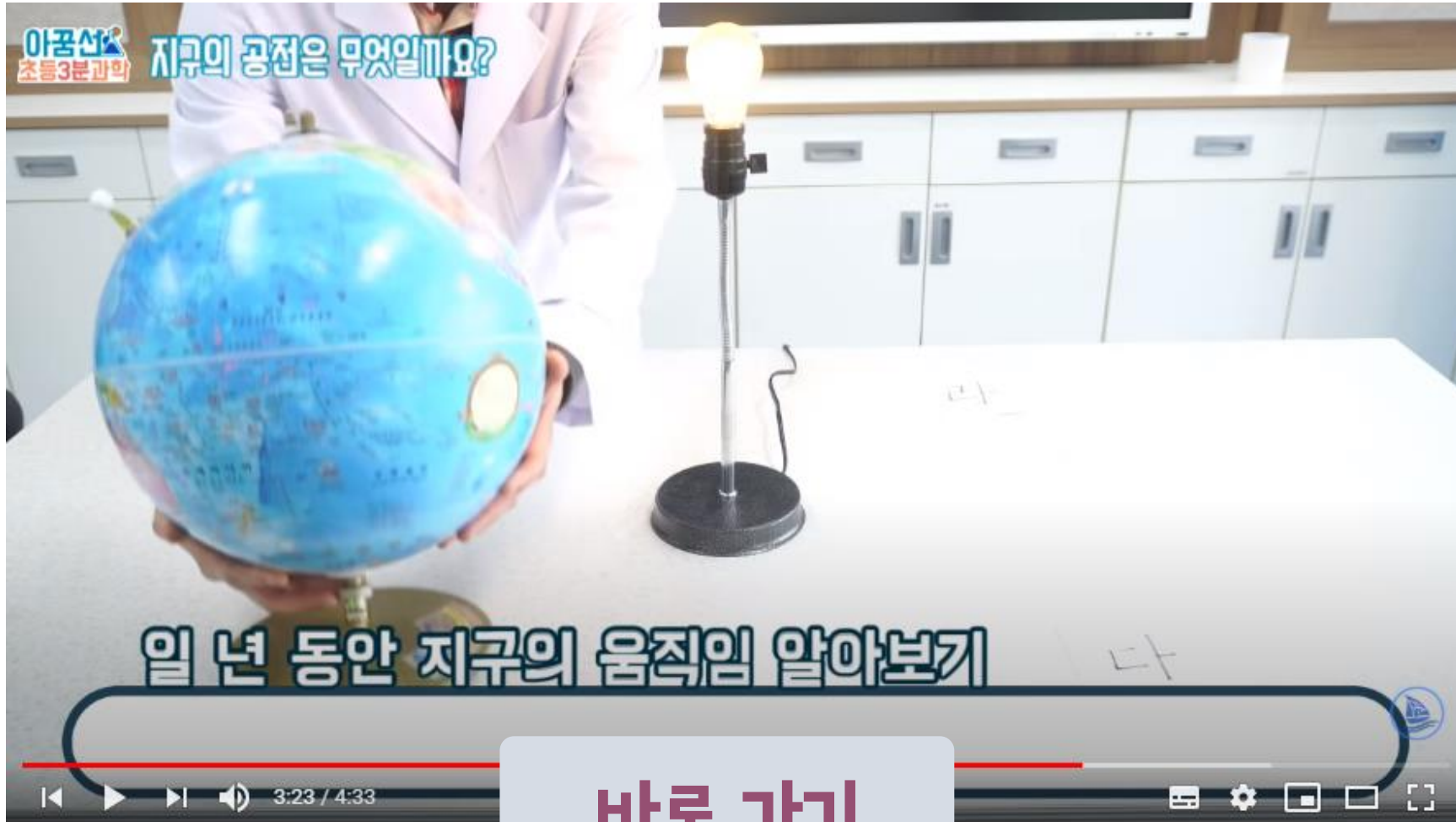


지구의 공전은  
무엇일까요?

Designed by 참쌤스쿨



# 활동 1. 일 년 동안의 지구의 움직임 알아보기





# 활동 1. 일 년 동안의 지구의 움직임 알아보기

아꿈선  
초등3분과학

지구의 공전은 무엇일까요?

자전축

동쪽

회전축

서쪽

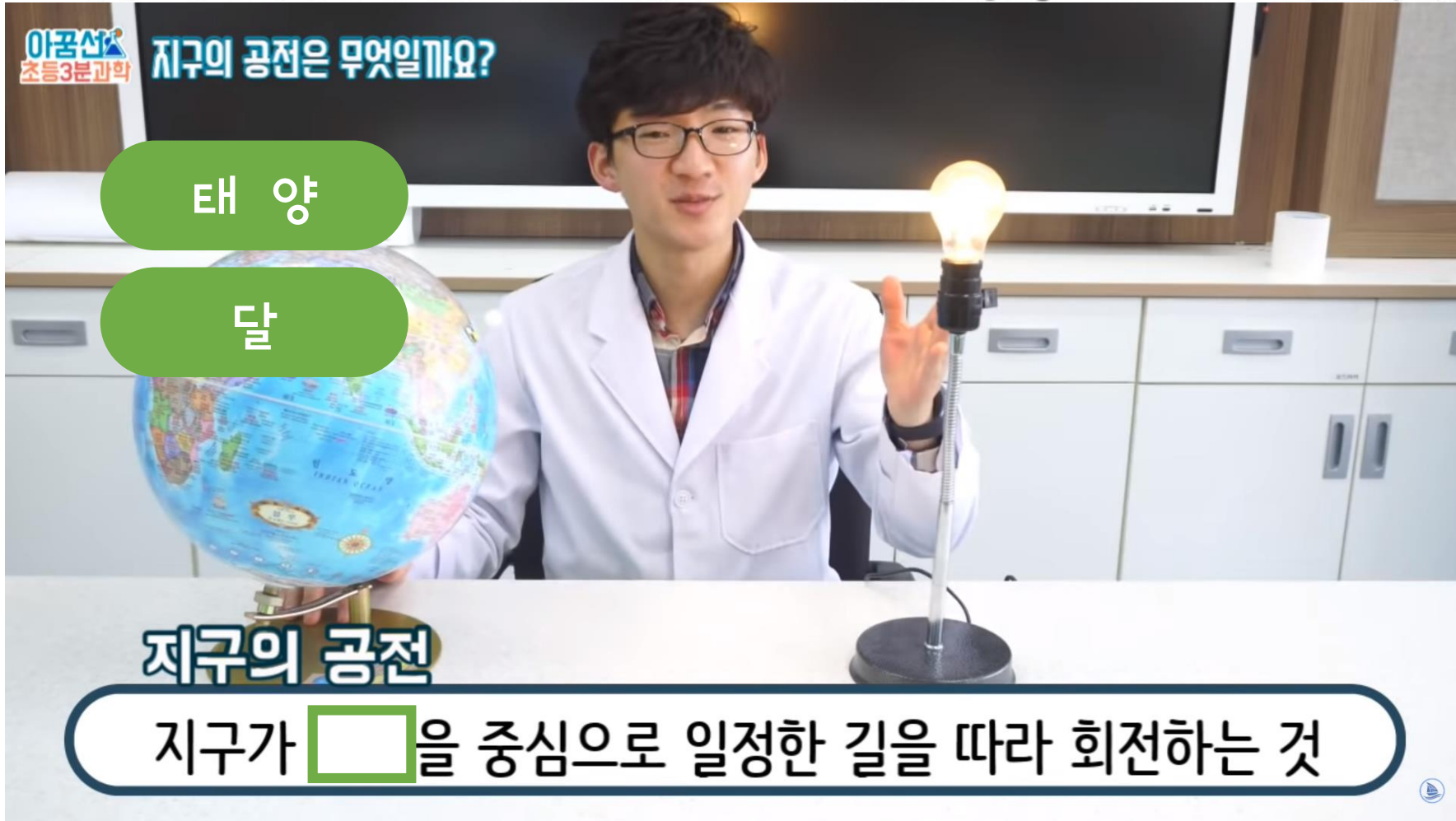
지구의 자전

지구가  을 중심으로  에서  으로 회전하는 것



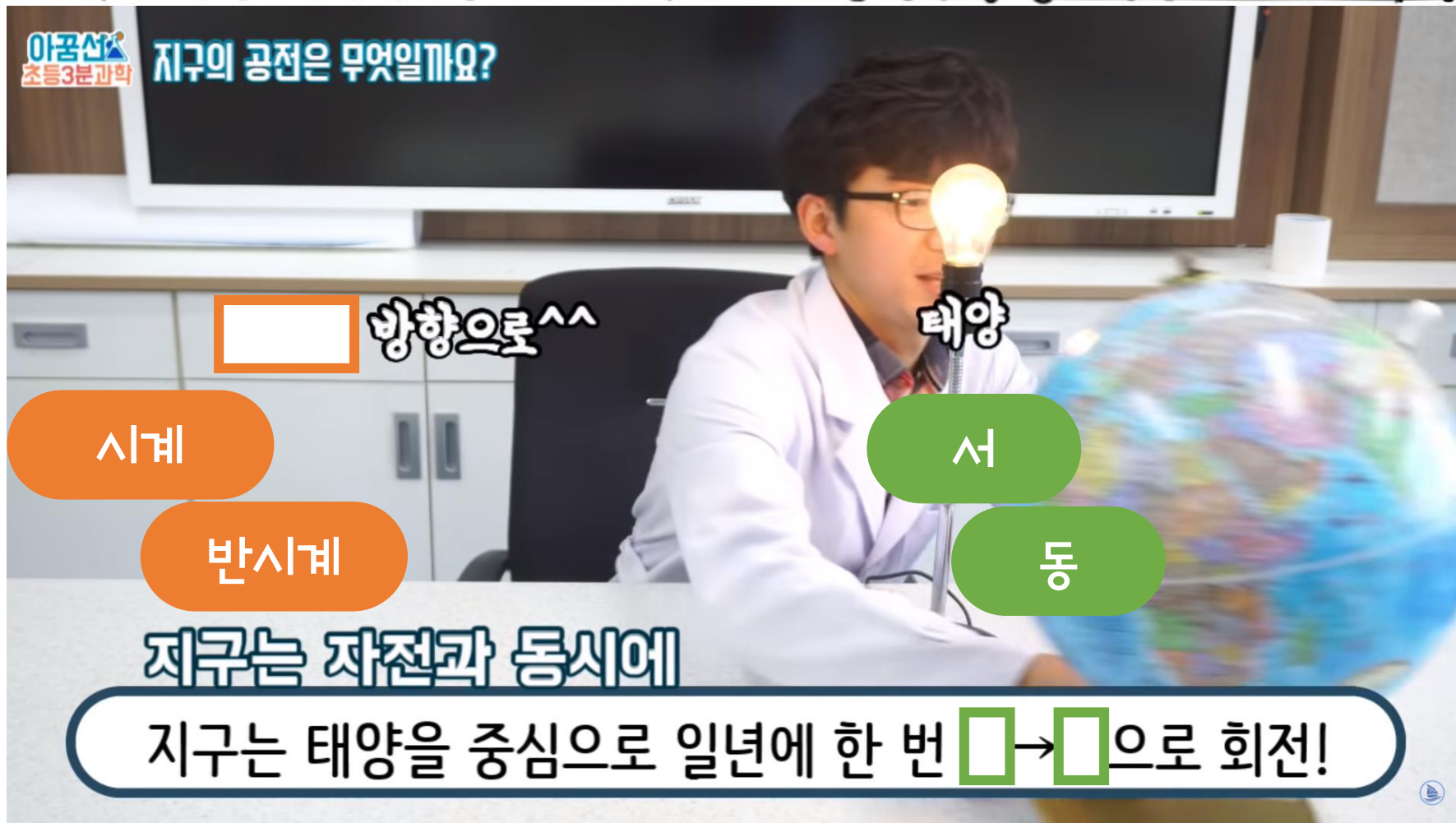


# <움직이는 사진책 만드는 방법>



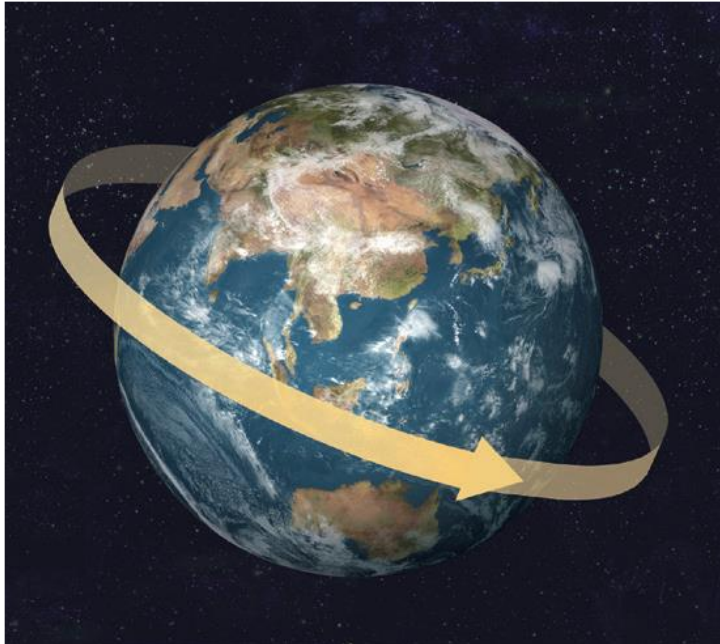


# <움직이는 사진책 만드는 방법>





# 활동 1. 일 년 동안의 지구의 움직임 알아보기



지구의 자전

지구가 자전축을 중심으로  
하루동안 스스로 도는 현상



지구의 공전

지구가 태양을 중심으로  
일년동안 도는 현상





# 활동 1. 일 년 동안의 지구의 움직임 알아보기

아꿈선  
초등3분과학

지구의 공전은 무엇일까요?

일 년

하루

공 전

공 전

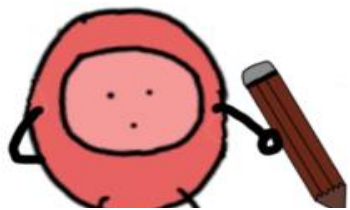
자 전

자 전

정리하기

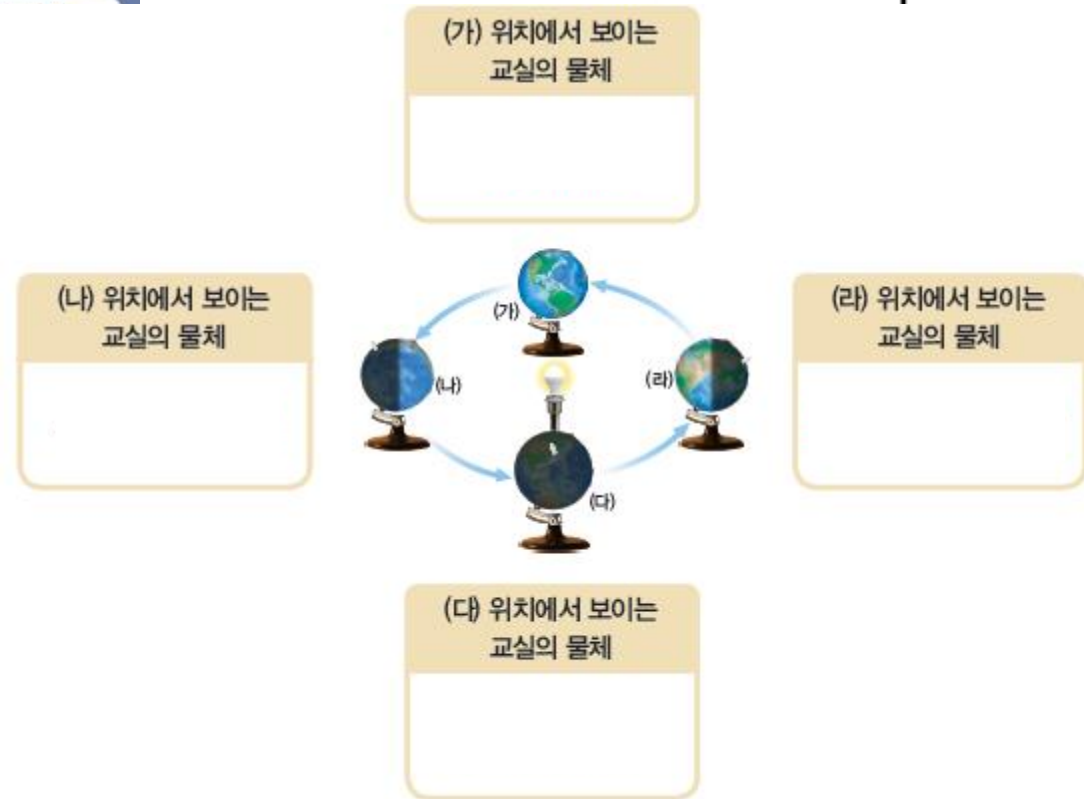
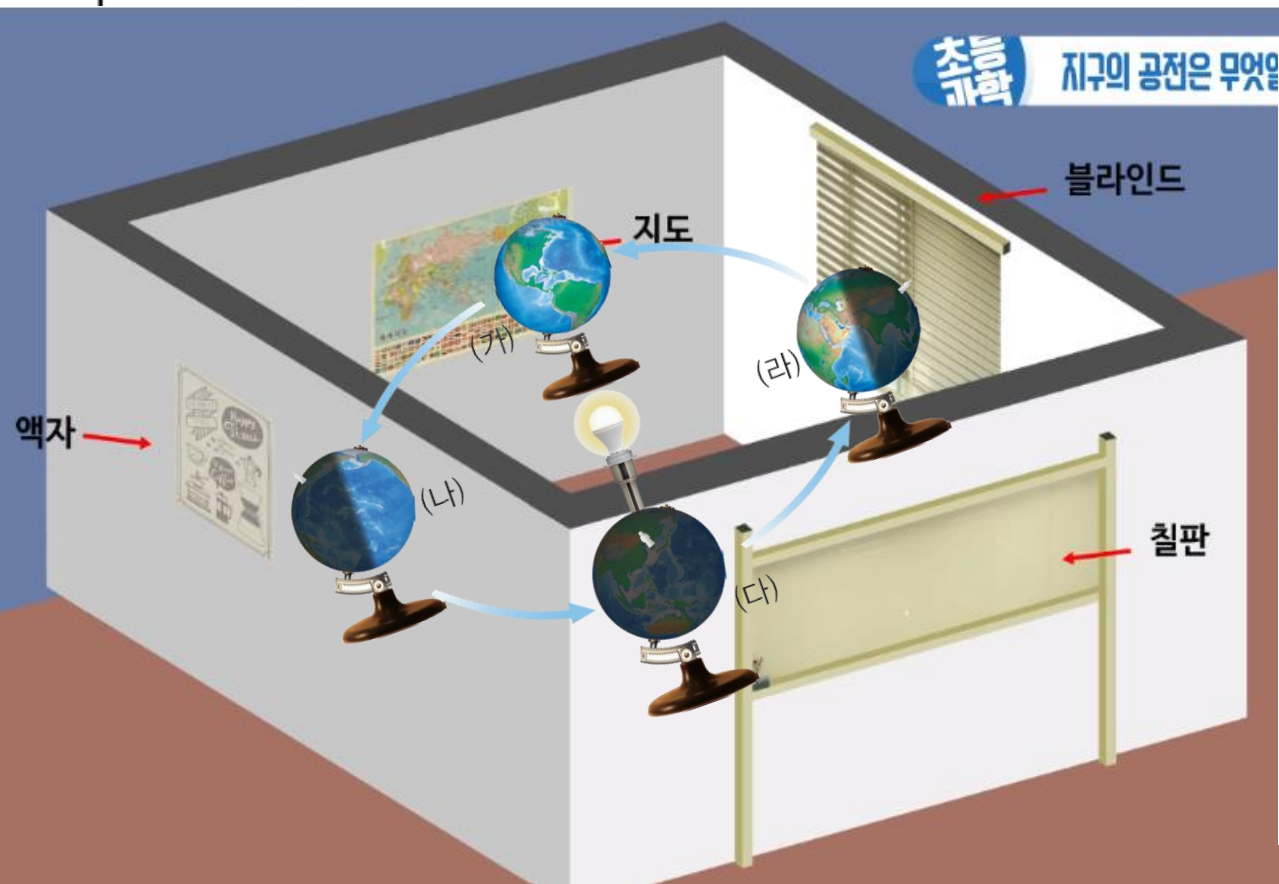
- ①지구는 자전축을 중심으로 에 한 바퀴 씩
- ②이와 동시에 태양을 중심으로 에 한 바퀴 씩
- ③태양 주위를 하며 지구의 위치가 바뀜
- ④그 위치에 따라 보이는 의 모습이 달라짐

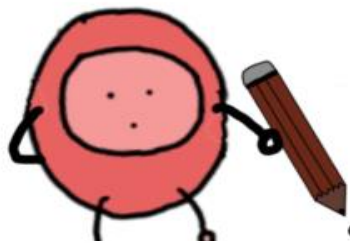
大 大



## 활동 2. 실험관찰 채워보기

- 1 (가), (나), (다), (라) 각각의 위치에서 우리나라가 한밤일 때 관측자 모형에게는 교실에 있는 무엇이 보일지 생각해 써 봅시다.





## 활동 2. 실험관찰 채워보기



- 「과학」 33쪽에 있는 4에서 지구의가 놓인 위치에 따라 관측자 모형에게 한밤에 보이는 교실의 모습이 다른 까닭은 무엇일까요?

지구의가 전등을 중심으로 회전하기 때문에 지구의가 놓인 위치에 따라 우리나라가 한밤일 때 향하는 곳이 달라지기 때문이다.