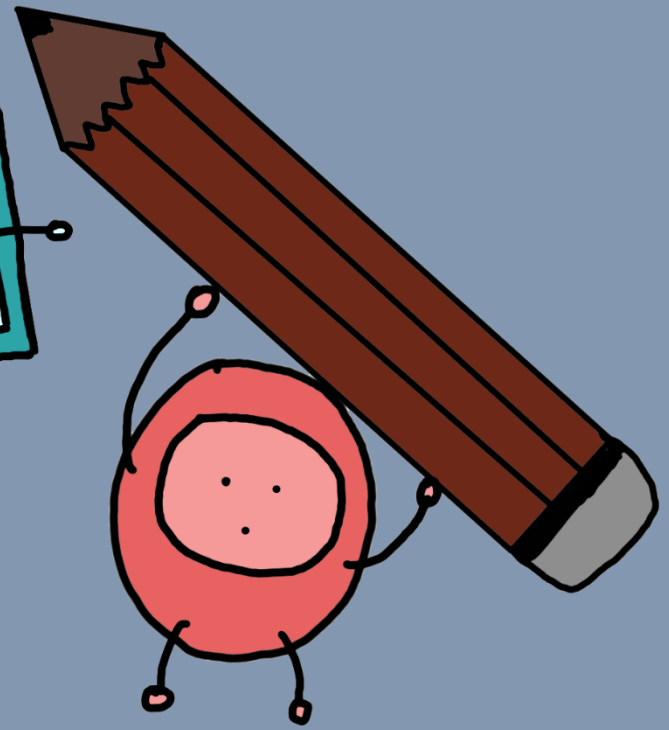
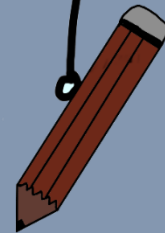
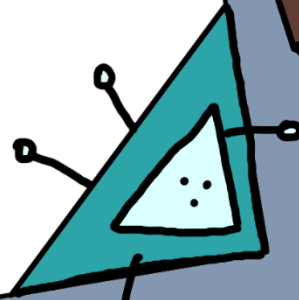
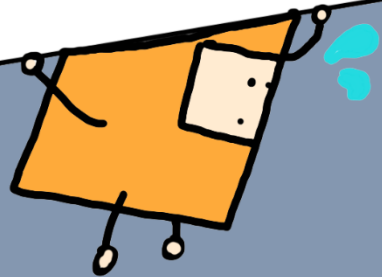
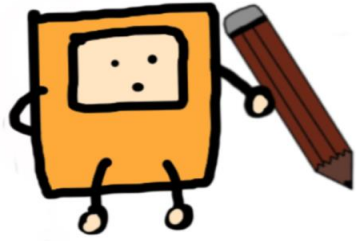


강 쌤과 함께 하는
5학년 과학 시간
- 5월 2째주 첫번째 시간 -

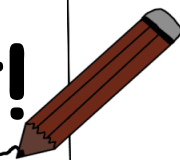




지난 시간에...

다섯고개
태양계 카드 맞추기

오늘의 과학!



태양은 우리에게
어떤 영향을 미칠까요?

Designed by [참쌤스쿨](#)



활동 1. 태양이 우리에게 미치는 영향은?

아꿈선 초등3분과학 태양은 우리에게 어떤 영향을 미칠까요?

태양이 어떤 영향을 미치는지 알아봅시다.

연구 질문 태양이 생물과 우리 생활에 미치는 영향 알아보기

준비물: 3D 모델, 그림판, 색칠 도구

1. 3D~3D의 그림을 보고 태양이 생물과 우리 생활에 미치는 영향에는 어떤 것이 있는지 찾아봅시다.

2. 3D~3D의 그림을 보고 찾아 태양이 생물과 우리 생활에 미치는 영향에는 어떤 것이 있는지 찾아서 이야기해 봅시다.

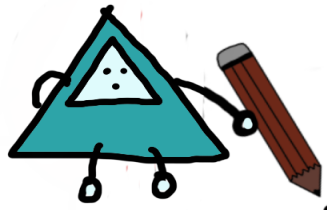
태양에서 나오는 빛에너지는 지구와 환경에 큰 영향을 미칩니다. 태양은 지구에 있는 물이 순환하는 데 필요한 에너지를 공급하는 중요한 역할을 합니다. 그리고 지구를 따뜻하게 하여 생물이 살아가기 적합한 환경을 만들어 줍니다. 예를 들면 식물은 태양 빛을 받아 광합성을 할 수 있습니다. 이렇게 태양이 없으면 지구에는 생물이 살 수 없습니다. 우리가 살아가는 데 필요한 대부분의 에너지는 태양에서 옵니다.

서현쌤

그리고 따뜻한 태양빛을 받아서 기분 좋게 생활할 수도 있습니다.

바로 가기

1:09 / 3:03



활동 1. 태양이 우리에게 미치는 영향은?



물이 증발해
구름이 되고
비가 내린다

태양광으로
전기를
공급받는다.



식물이 양분
을 만드는
데 도움을
준다



젖은 빨래를
마르게 한다.



물체를
볼 수 있다



일광욕을
즐길 수 있
다.



염전에서
소금을 만든
다





활동 2. 태양이 소중한 까닭은?

아꿈선
초등3분과학

태양은 우리에게 어떤 영향을 미칠까요?

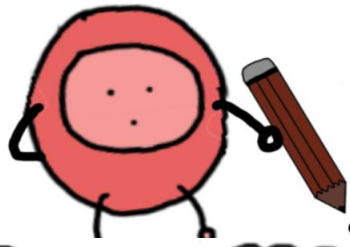
서현쌤

태양은

???

영상에서 답을
찾아보세요! :)





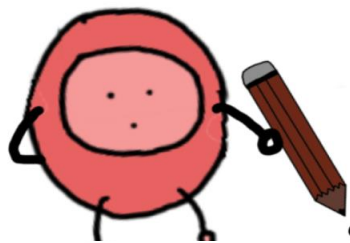
활동 2. 실험관찰 채우기

- 1 다음 그림에서 태양이 생물과 우리 생활에 미치는 영향을 찾아 ○표 해 보고, 그 까닭을 써 봅시다.



• 최대한 개방적으로 생각해 태양이 생물과 우리 생활에 미치는 영향이라고 할 수 있다면 어떤 것이든

5개 이상
답을 찾아보세요

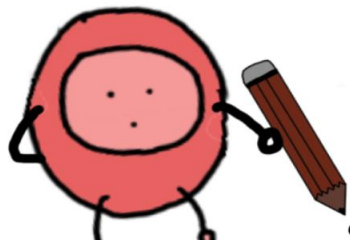


활동 2. 실험관찰 채우기

- 1** 다음 그림에서 태양이 생물과 우리 생활에 미치는 영향을 찾아 ○표 해 보고, 그 까닭을 써 봅시다.

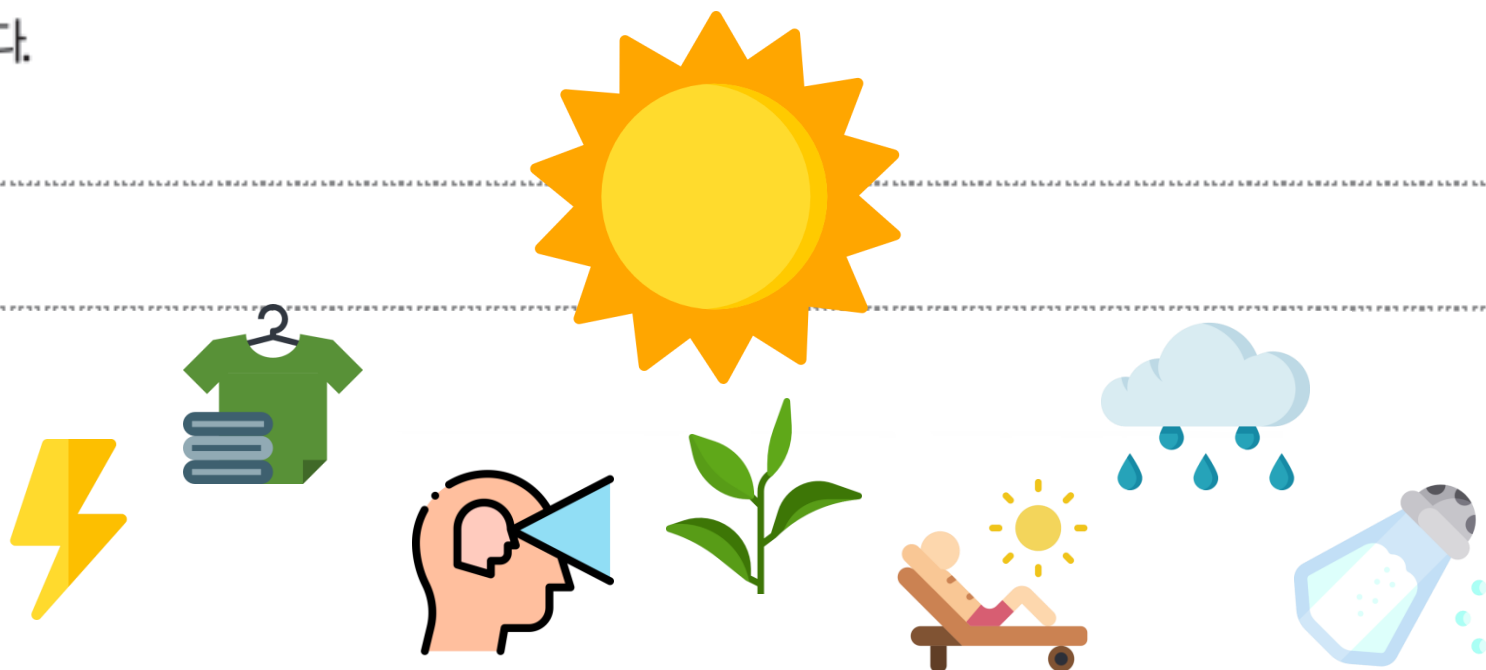


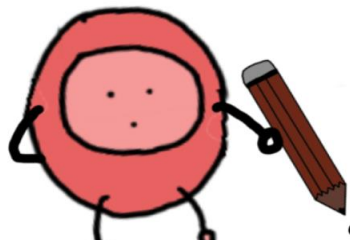
• 최대한 개방적으로 생각해 태양이 생물과 우리 생활에 미치는 영향이라고 할 수 있다면 어떤 것이든



활동 2. 실험관찰 채우기

- 2 위 1의 그림에서 찾은 것 외에 태양이 생물과 우리 생활에 미치는 영향에는 어떤 것이 있을지 써 봅시다.





활동 2. 실험관찰 채우기



- 태양이 생물에게 소중한 까닭은 무엇일까요?

생물은 태양으로부터 에너지를 얻고 살아가기 때문이다.