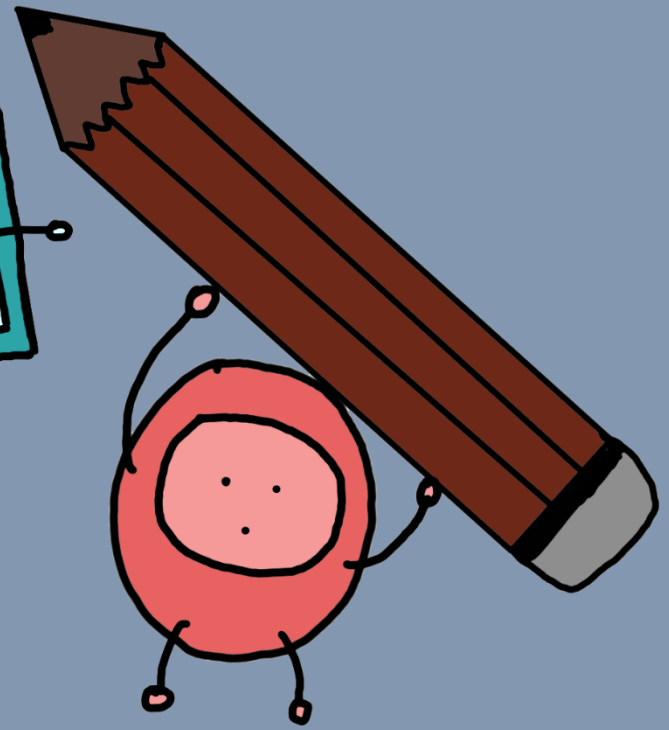
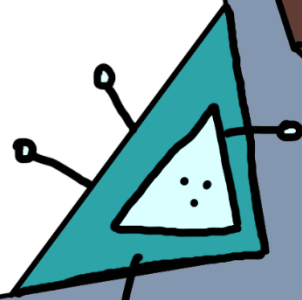
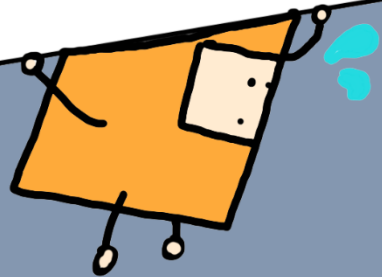


강 쌤과 함께 하는
5학년 과학 시간
- 5월 5째주 두번째 시간 -

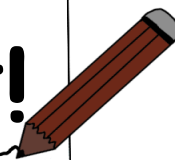




지난 시간에...

**우주 위험을
막아라**

오늘의 과학!



태양계와 별을
정리해 볼까요?

Designed by 참쌤스쿨



활동 1. 태양계와 별을 정리하기

3. 태양계와 별

이번 단원의 내용을 정리해 봅시다.

참쌤스쿨

태양계의 구성원

태양계는 태양, 행성, 소행성, 혜성, 위성 등으로 구성됩니다.

태양, 행성, 소행성, 혜성, 위성

별

태양처럼 스스로 빛을 내는 천체

별자리

우리 지어 있는 별을 서로 연결하여 이름을 붙인 것

태양이 우리에게 주는 영향

식물이 태양빛으로 필요한 영양분을 만들 수 있다.

지구를 따뜻하게 해 우리가 살기 알맞은 환경이 만들어진다.

물이 상태변화를 해 기상현상이 일어난다.

북극성을 찾는 방법

카시오페아자리틀 이용할 수 있다.

[바로 가기](#)

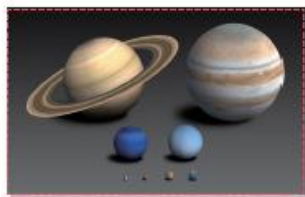
참쌤스쿨 구독

태양계와 별을 정리해 볼까요?

- 태양은 식물이 양분을 만드는 데 도움을 준다.
- 일부 동물은 식물이 만든 양분을 먹고 살아간다.
- 태양은 지구를 따뜻하게 하여 우리가 살아가기에 알맞은 환경을 만들어 준다.

태양이 우리에게 미치는 영향

태양계는
 혜성 등으로 구성된다.



태양계

태양계 행성 중에서 가장 작은 것은 가장 큰 것은 이다.



태양에서 가장 가까운 행성은 수성, 가장 먼 행성은 해왕성이다.

활동 2. 실험관찰 채우기

EO



태양

수성

해왕성

목성

여러 날 동안 같은 밤하늘을 관측
하면 별은 움직이지 않는 것처럼
보이지만, 행성은 위치가 변하는
것을 볼 수 있다.

행성과 별의
차이점



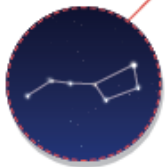
별은 태양처럼 스스로
빛을 내는 천체를
말한다.

별과
별자리

별자리는 밤하늘에
무리 지어 있는 별을
연결해 사람이나 동물
또는 물건의 모습으로
떠올리고 이름을 붙인
것이다.



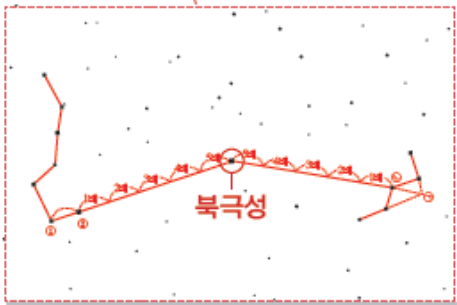
북쪽 밤하늘
별자리



작은곰자리

3 태양계와 별

북극성
찾는 법



- 북두칠성의 ①과 ②를 연결하고 그 거리의
다섯 배만큼 떨어진 곳에 있는 별을 찾는다.
- 카시오페이아자리의 바깥쪽 두 선을 연장해
만나는 점 ①과 ④을 연결하고 그 거리의
[]만큼 떨어진 곳에 있는 별을 찾는다.

활동 2. 실험관찰 채우기

별

행성

보조리

북두칠성

카시오페이아
자리

세 배

다섯 배