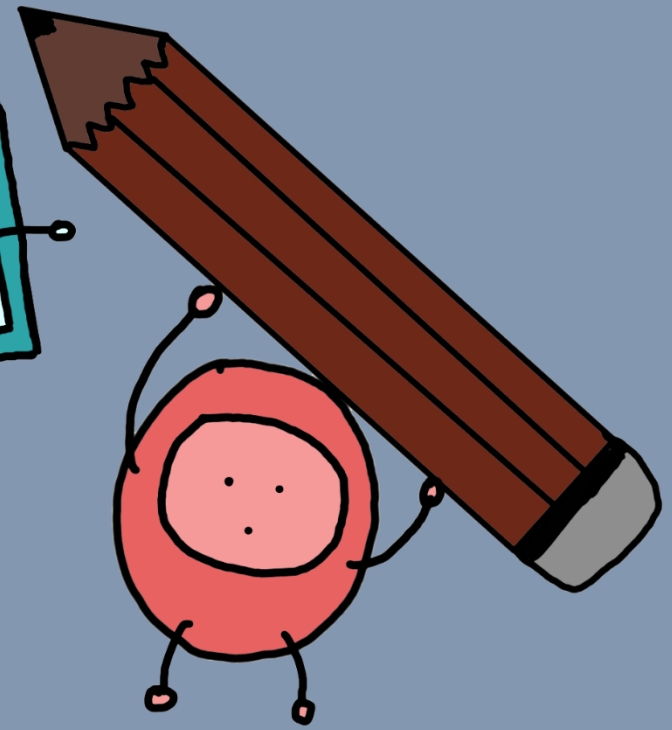
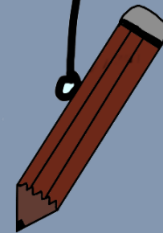
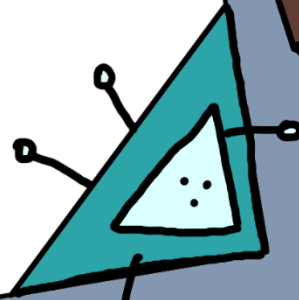
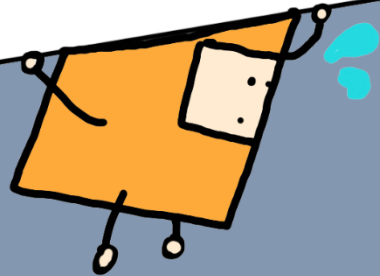
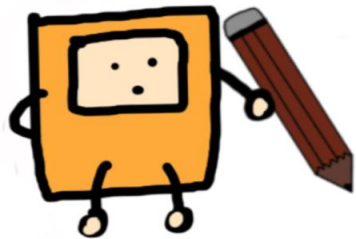


강 쌤과 함께 하는
5학년 과학 시간
- 5월 3째주 첫번째 시간 -

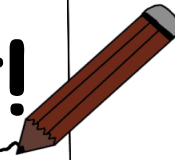




지난 시간에...

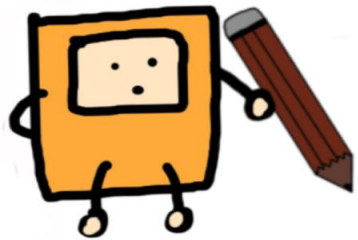
태양계에는
어떤 구성원이
있을까요?

오늘의 과학!



태양계 행성의 크기를
비교해 볼까요?

Designed by [참쌤스쿨](#)

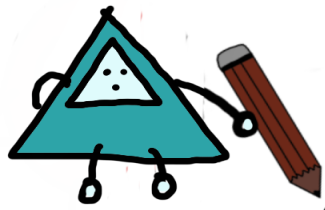


오늘의 호기심!

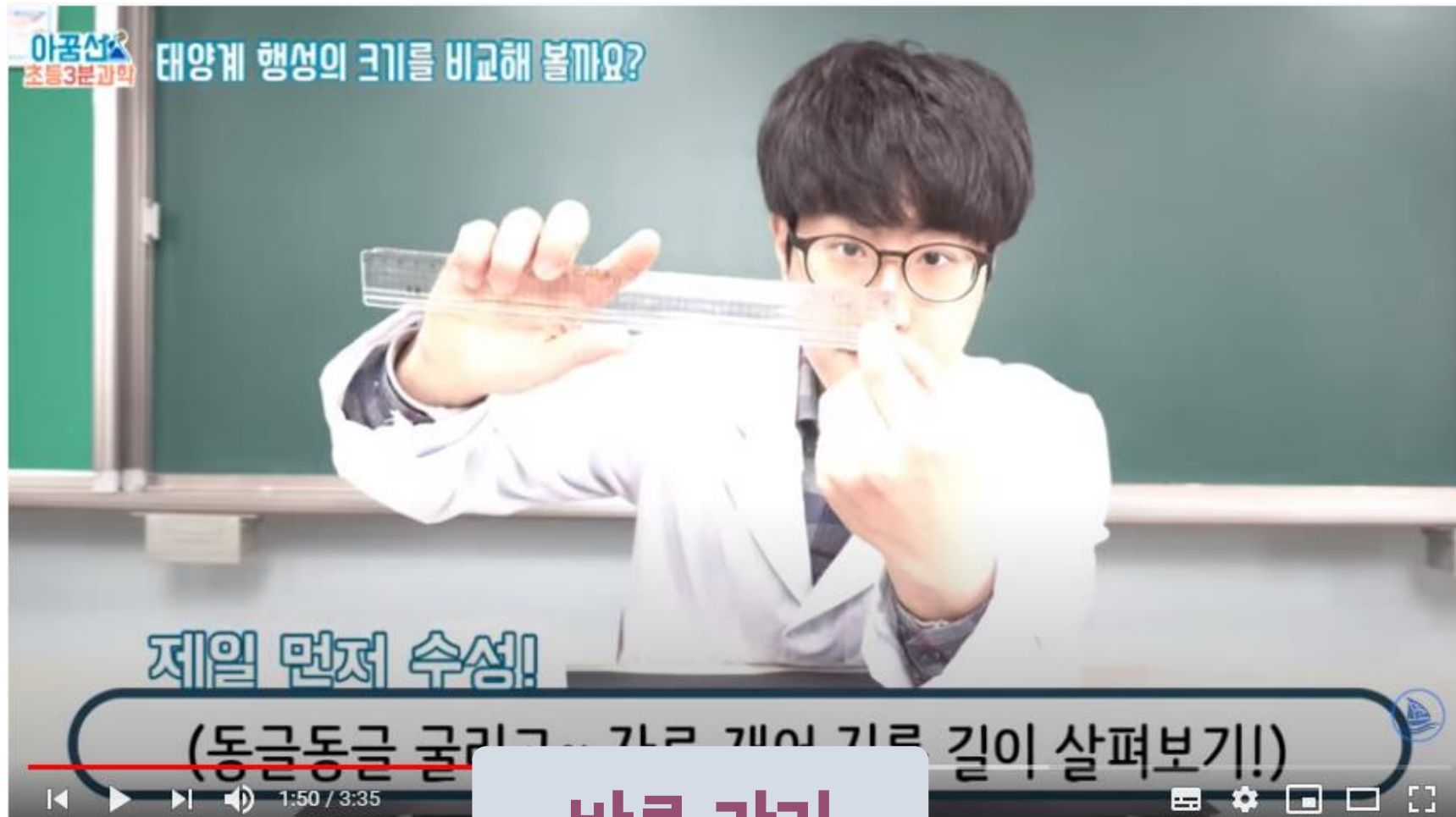
지구 →



태양의 크기는 지구 109개를
일렬로 늘어서면
태양의 지름만큼 된다고 합니다.
다른 행성들의 크기는 어떠할까요?



활동 1. 점토로 행성크기를 표현하기





활동 1. 점토로 행성크기를 표현하기

점토 행성들을 통해
알 수 있는 점

요즘 볼 때로는 틀린 모양의 행성

산품10
현장복음초



수성

금성

지구

화성

목성

토성

천왕성

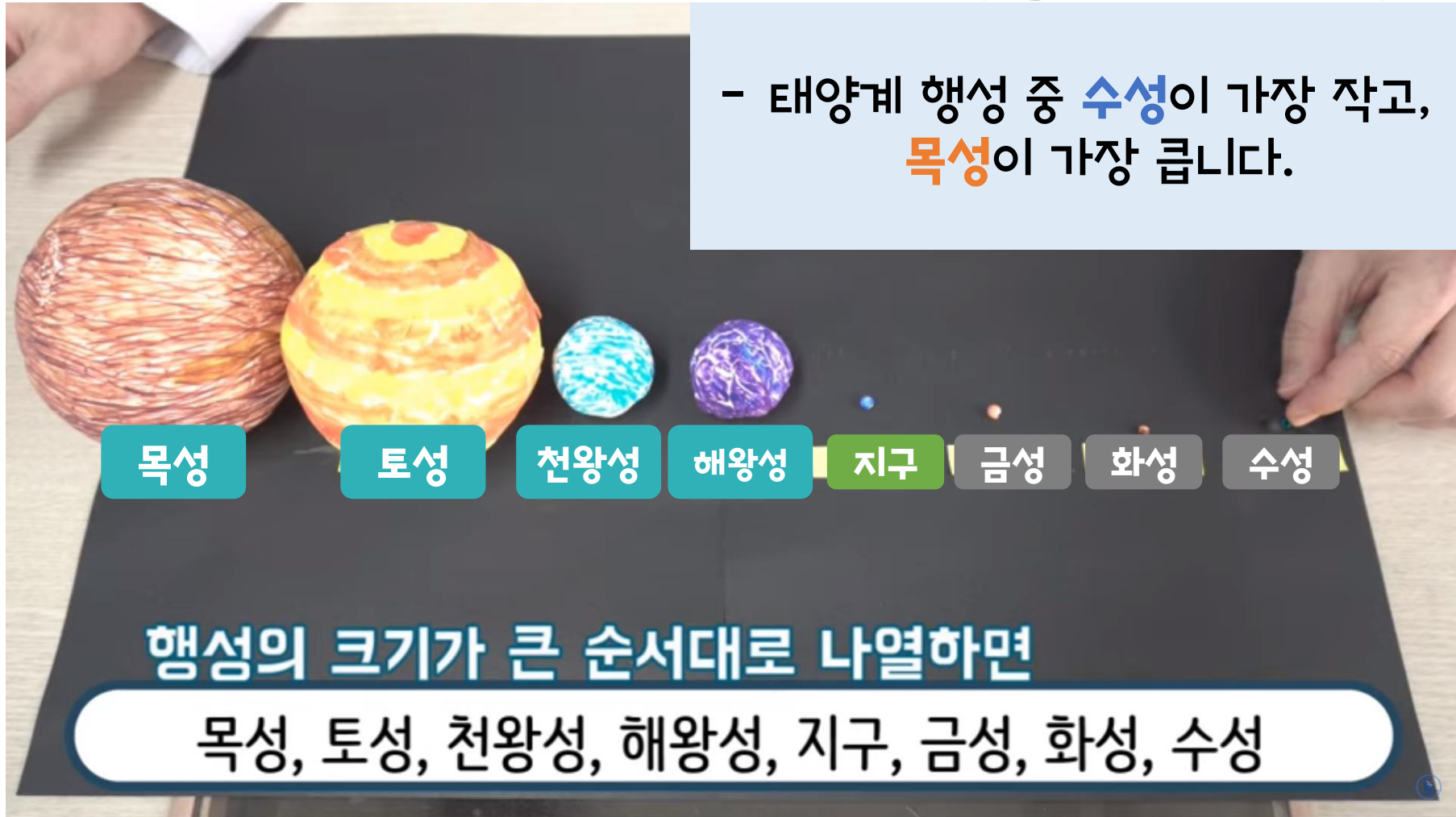
해왕성

- 목성, 토성, 천왕성, 해왕성은 비교적 크기가 큰 행성이고, 수성, 금성, 지구, 화성은 비교적 크기가 작은 행성입니다.



활동 2. 행성의 상대적 크기 비교하기

- 태양계 행성 중 **수성**이 가장 작고, **목성**이 가장 큼니다.



행성의 크기가 큰 순서대로 나열하면

목성, 토성, 천왕성, 해왕성, 지구, 금성, 화성, 수성

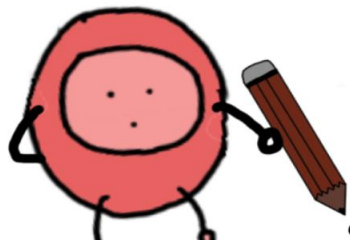


활동 2. 행성의 상대적 크기 비교하기



수성, 금성, 화성은 **지구**보다
크기가 작은 행성이고,

목성, 토성, 천왕성, 해왕성은
지구보다 크기가 큰 행성이다.



활동 3. 실험관찰 채우기

1 행성 크기 비교 모형으로 행성의 상대적인 크기를 비교해 써 봅시다.

(1) 상대적인 크기가 큰 행성부터 순서대로 써 봅시다.

.....

(2) 상대적인 크기가 비슷한 행성끼리 짝 지어 써 봅시다.

.....

수성

화성

금성

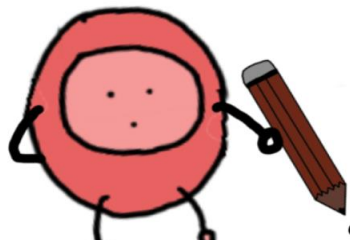
지구

해왕성

천왕성

목성

토성



활동 3. 실험관찰 채우기

2 행성을 지구보다 큰 행성과 작은 행성으로 분류해 써 봅시다.

지구보다 큰 행성

지구보다 작은 행성

