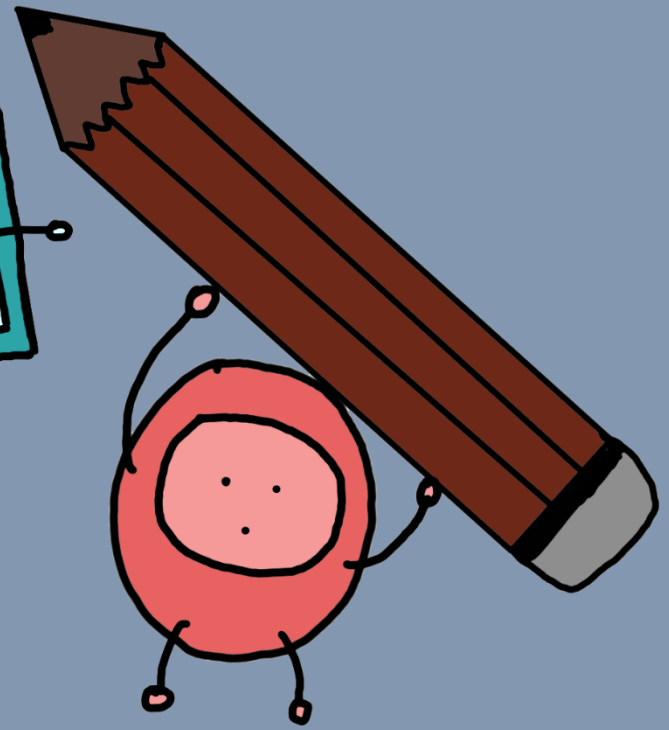
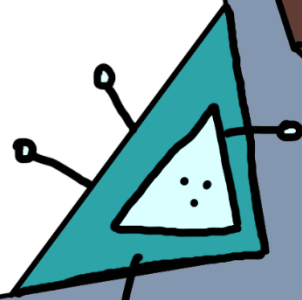
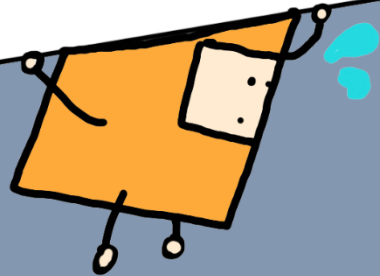
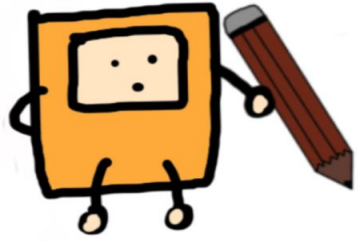


강 쌤과 함께 하는
5학년 과학 시간
- 5월 3째주 두번째 시간 -

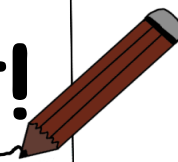




지난 시간에...

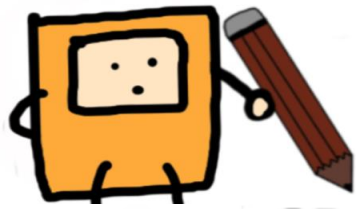
**태양계 행성의
크기를
비교해 볼까요?**

오늘의 과학!

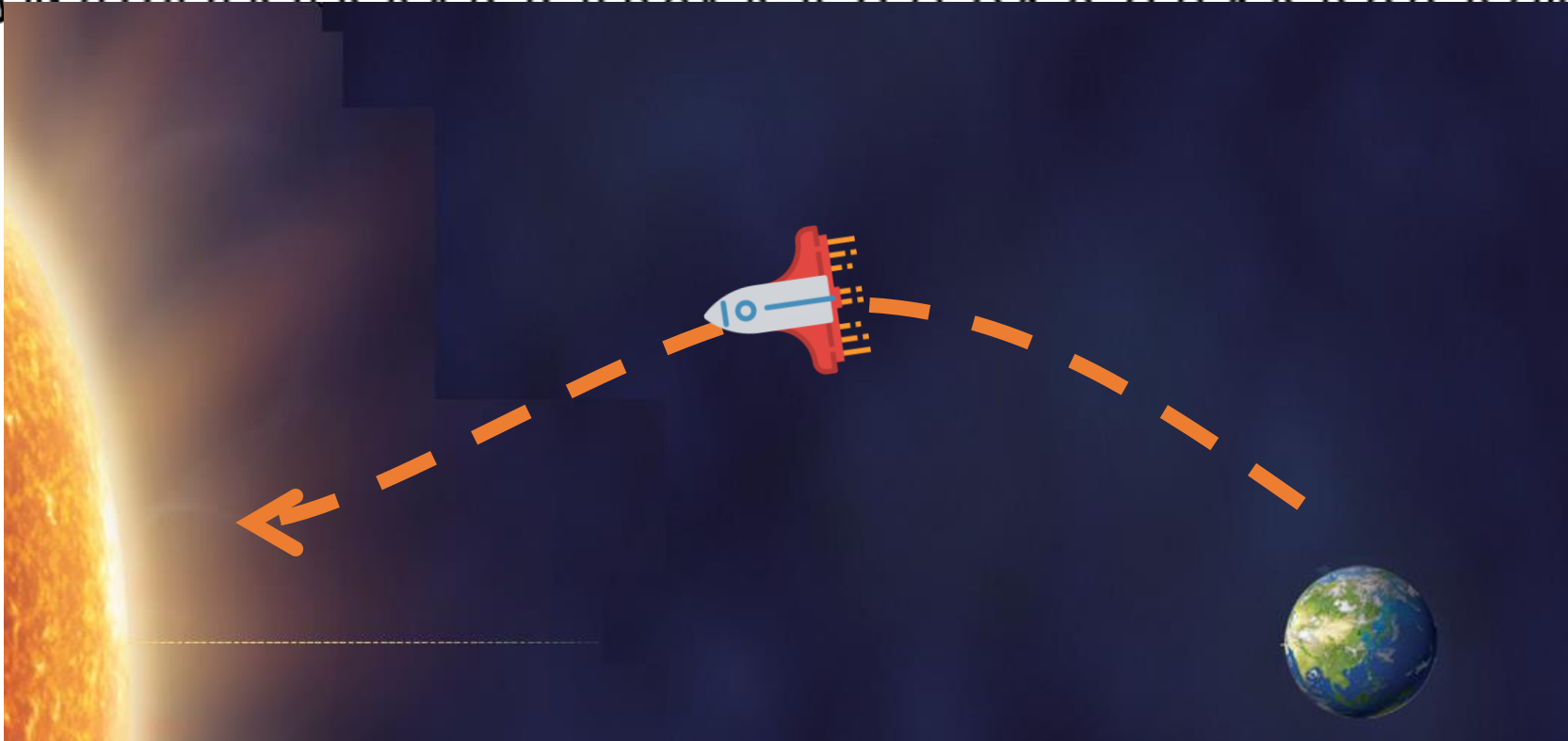


태양계 행성은
태양에서 얼마나
멀어져 있을까요?

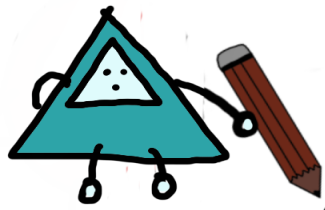
Designed by 참쌤스쿨



오늘의 호기심!

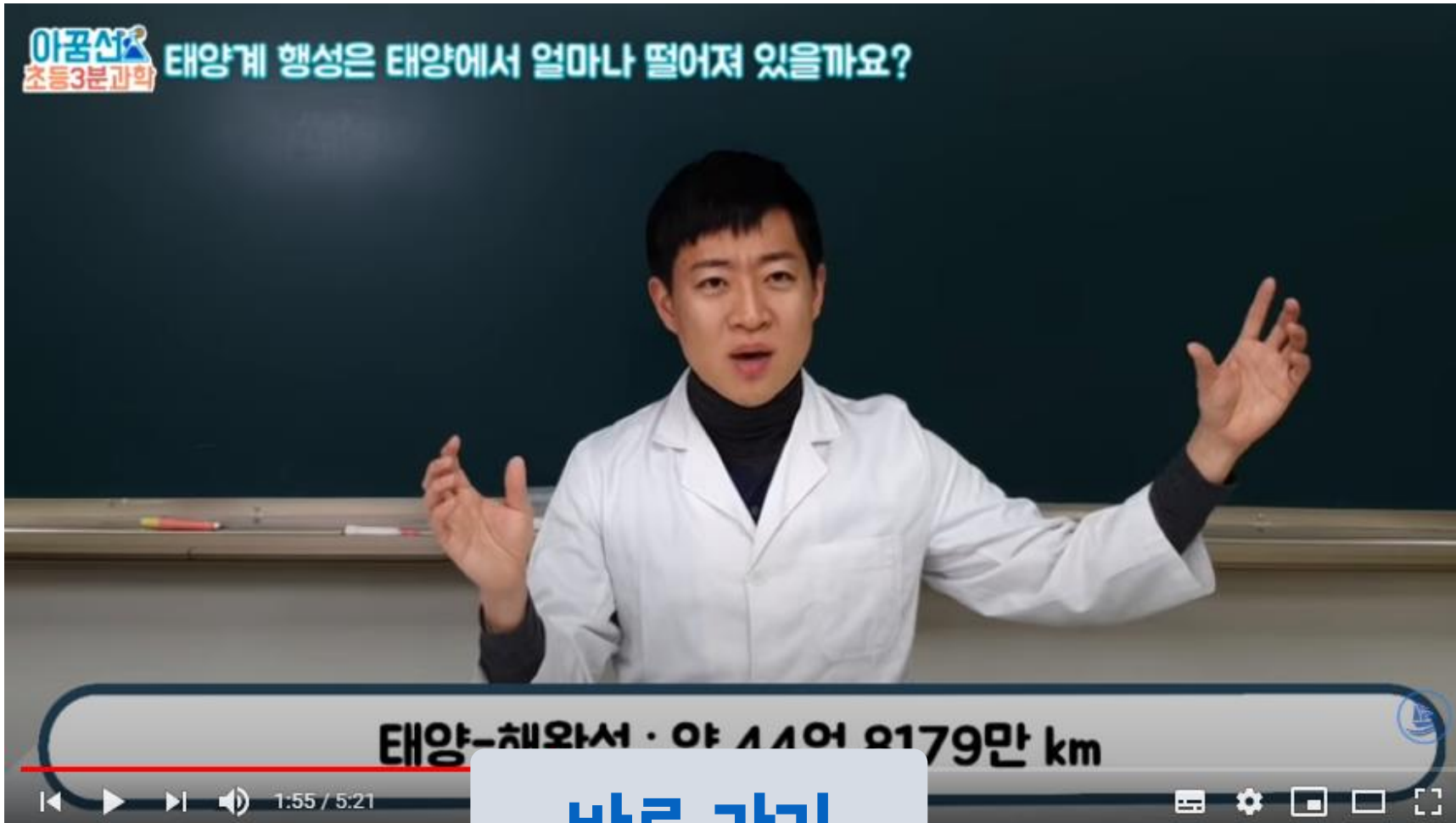


지구에서 태양까지 가는 데
시간이 얼마나 걸릴까요?



활동 1. 태양-행성의 상대적인 거리 비교하기

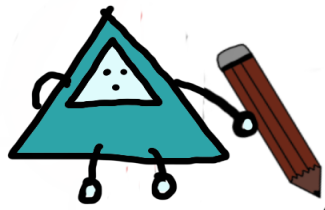
아꿈산초등3분과학 태양계 행성은 태양에서 얼마나 떨어져 있을까요?



태양-혜왕성 · 약 44억 9179만 km

1:55 / 5:21

[바로 가기](#)



활동 1. 태양-행성의 상대적인 거리 비교하기

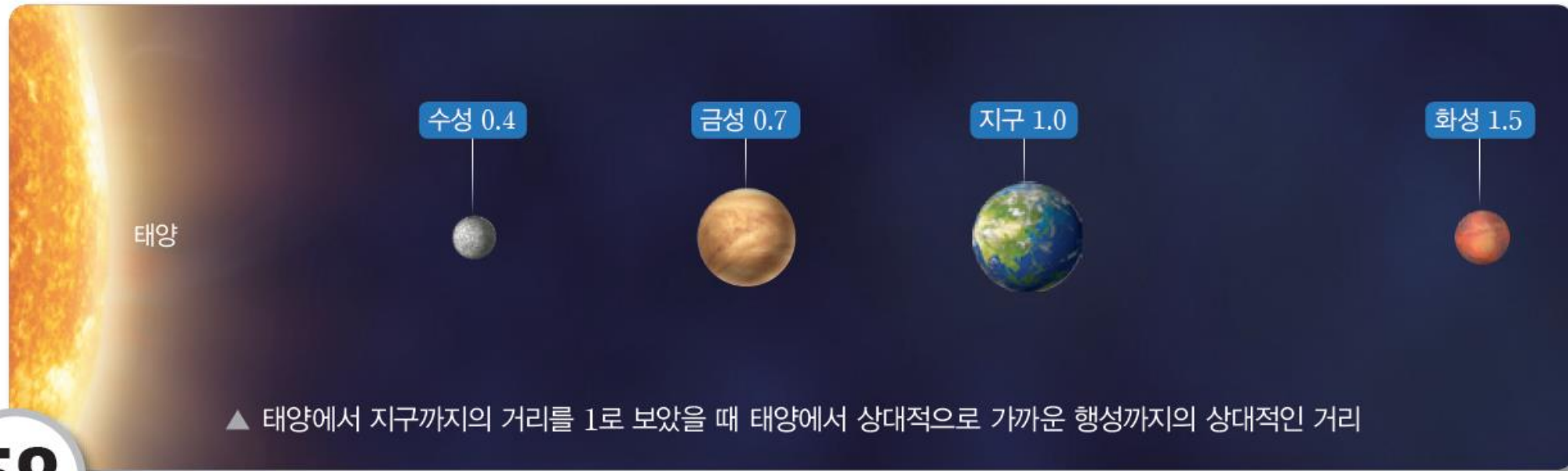
태양에서 지구까지의 거리를 1칸으로 보았을 때
다른 행성과의 상대적 거리는 다음과 같습니다.

행성	태양과의상대적인거리	행성	태양과의상대적인거리
수성	0.4 칸	목성	5.2 칸
금성	0.7 칸	토성	9.6 칸
지구	1.0 칸	천왕성	19.1 칸
화성	1.5 칸	해왕성	30.0 칸



활동 1. 태양-행성의 상대적인 거리 비교하기

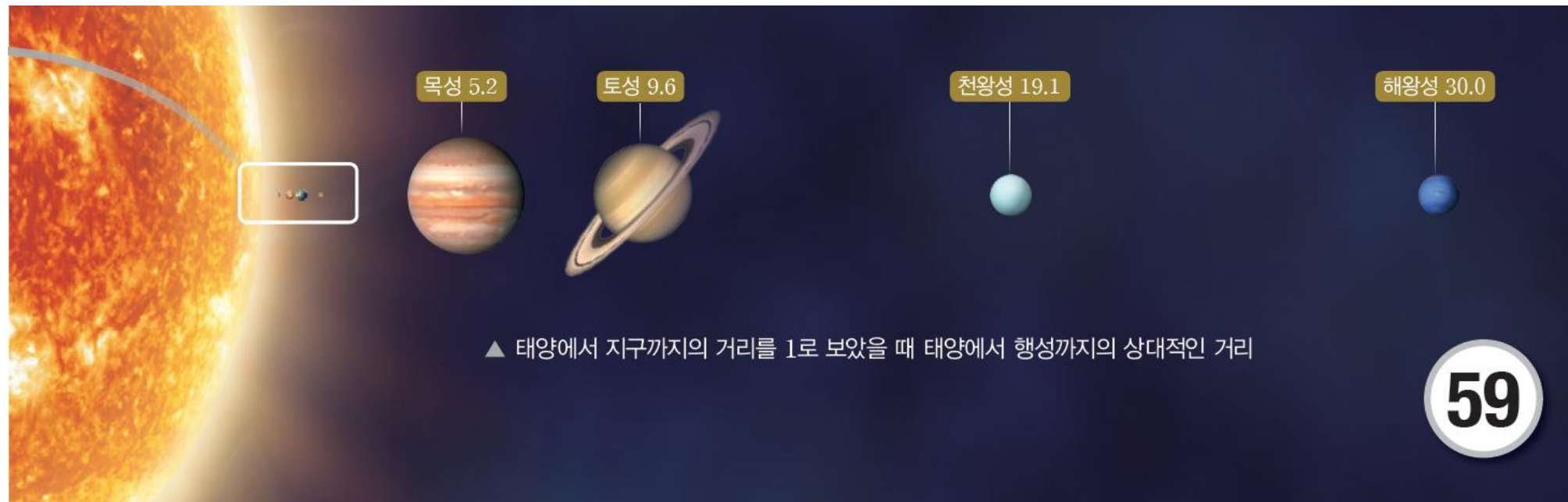
〈수성, 금성, 지구, 화성〉

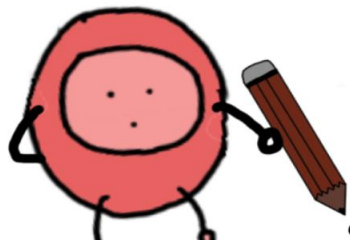




활동 1. 태양-행성의 상대적인 거리 비교하기

〈목성, 토성, 천왕성, 해왕성〉





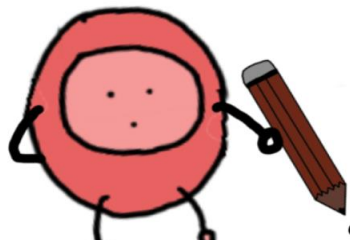
활동 3. 실험관찰 채우기

- 1 태양에서 지구까지의 거리를 두루마리 휴지 한 칸으로 정했을 때 태양에서 각 행성까지는 두루마리 휴지가 얼마나 필요한지 써 봅시다.

행성	휴지 칸 수	행성	휴지 칸 수
수성		목성	
금성		토성	
지구		천왕성	
화성		해왕성	

행성	태양과의상대적인거리	행성	태양과의상대적인거리
수성	0.4	목성	5.2
금성	0.7	토성	9.6
지구	1.0	천왕성	19.1
화성	1.5	해왕성	30.0

힌트!



활동 3. 실험관찰 채우기

- 2 태양에서 행성까지의 상대적인 거리를 비교하고, 태양에서 지구보다 가까이 있는 행성과 멀리 있는 행성으로 분류해 써 봅시다.

태양에서 지구보다 가까이 있는 행성

태양에서 지구보다 멀리 있는 행성

