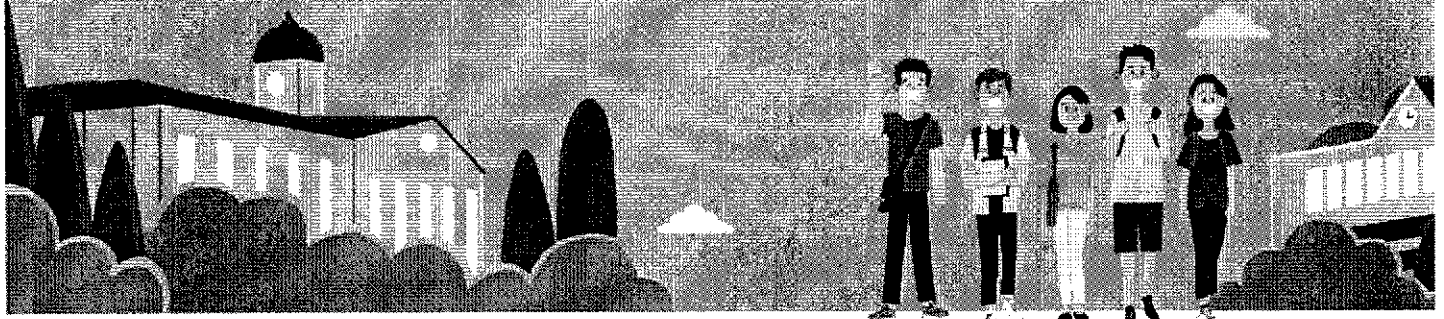


2020 청소년 여름 방학과정

미리 들어보는 대학 강의



서울대학교 평생교육원에서는 청소년들이 서울대학교 프로그램을 통해 대학의 다양한 학문 분야를 미리 경험해봄으로써 진로 디자인의 폭을 넓힐 수 있는 기회를 제공하는 방학과정을 운영하고 있습니다.

▶ 서울대 교수진과 함께하는

실시간 라이브 강의

ON-Line

- 본 강좌는 실시간 방송하는 형태로 진행되며, 온라인 수강생은 본인의 학원, 카페, 컴퓨터 등을 통해 참여 가능하며, 오프라인 참여도 가능합니다.
- 실시간으로 이해하는 실시간으로 질문할 수 있으며, 강의 후 질문은 오프라인(이메일)으로 진행됩니다.
- 강의실 참여하는 학생은 학원(가정) 서울특별시(외곽) 및 인터넷으로 수강할 수 있으며, 수강료는 별도 부과되지 않습니다.



대상

중학교 2학년 ~ 고등학교 3학년 학생



접수기간 및 일정

접수기간 | 2020.7.14.(화) 10:00 ~ 선착순 접수

강의일정 | 2020.8.18.(화)~8.21.(금), 4일간

2주차과정: 2020.8.25.(화)~8.28.(금), 4일간

특 강 | 2020.8.24.(월) 14:00~16:30



접수방법

인터넷 선착순 접수, 서울대학교 평생교육원(<http://lll.snu.ac.kr/>)

※ 반드시 학생명의로 회원가입한 후 접수 (사진 회원가입 바랍니다)



수강료

각 강의별 18만원 (실제로 이해하는 물리는 20만원), 특강 6만원

※ 수강료 납부는 온라인 결제만 가능(신용카드 또는 가상계좌)

※ 기초생활수급자 및 차상위계층 가구의 학생에게 수강료의 85%를 지원합니다.

- 해당 학생은 수강 접수 시 서류제출 바랍니다(관련서류는 홈페이지에서 확인)



이수증서 발급

총 강의시수의 80% 이상 출석 시 서울대학교 평생교육원 원장 명의의 이수증서 발급

※ 이수증서는 회원가입 시 기재한 수강생의 이름과 생년월일로 제작되어

종강일에 발송됩니다. 이수증은 회원가입 시 입력하신 주소지로 발송



강의 프로그램 안내 접수기간 2020. 7. 14(화) 10:00 ~ 선착순 접수

일차	시간	강의명	교수명 (소속)	정원
1주차 과정 8.18 화요일 8.21 금요일	10:00 ~12:30	경영학으로의 초대 (경영전략이란 무엇인가?)	박선원 서울대 경영학과	60명
		생명공학과 줄기세포	이강원 서울대 생명과학부	60명
	14:00 ~16:30	사범대학 지원을 꿈꾸는 청소년을 위한 교육학 입문	한승희 서울대 교육학과	20명
2주차 과정 8.25 화요일 8.28 금요일	10:00 ~12:30	소크라테스를 통해 본 민주주의와 정의 문제	박성우 서울대 정치외교학부	60명
		실제로 이해하는 물리	전동렬 서울대 물리학과	20명
	14:00 ~16:30	청소년을 위한 심리학고집	박형생 서울대 심리학과	60명
3주차 과정 8.25 화요일 8.28 금요일	10:00 ~12:30	청소년을 위한 의학개론	손관철, 김현래 서울대 의학과	60명
		글로벌 이슈와 사회 정의	박성준 서울대 윤리학과	40명
	14:00 ~16:30	청소년을 위한 법의학 (법의학은 무엇을 하는 학문인가?)	유성호 서울대 의학과	60명
4주차 과정 8.25 화요일 8.28 금요일	14:00 ~16:30	꿈꾸는 앙트십 (기업가 정신)	이 찬 서울대 통산교육과	60명
		상상이 현실이 되는 로봇과 인공지능의 이해	김성우 서울대 융동융학과	50명

※ 이메일로 신청하는 참가 신청은 <http://lll.snu.ac.kr/> 접속 후 온라인으로 신청 가능합니다. (단, 1회)

※ 신청한 후에는 1일 전 10:00 이후에 취소할 수 없습니다.

※ 강의 및 강연장소는 본교의 사정에 의해 변경될 수 있습니다.

※ 기초생활수급자 및 차상위계층 가구의 학생은 신청 시 소득 50% 이하 1명까지



문의전화

02)875-9802 (월~금, 09:00~18:00)

※ 각 강의별 계획안 및 자세한 사항은 홈페이지를 참고해주시기 바랍니다. <http://lll.snu.ac.kr/>