

# 우리말 사용 실태 조사

김예준

출처:네이버 맞춤법 검사,유튜브,네이버



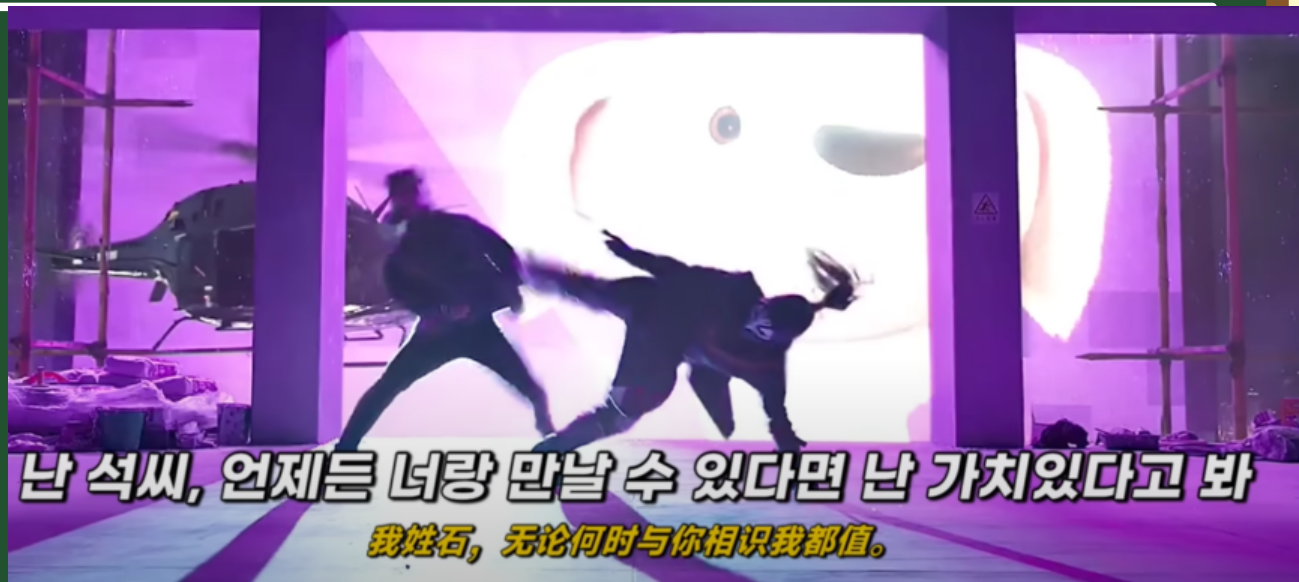
조사 주제

---

유튜브

외래어/외국어

我姓石



# 외래어/외국어

중국어(간체) ▾



我姓石



번역하기

한국어 ▾

내 성은 석씨다

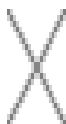




# 틀린 맞춤법



원문



맞춤법

교정 결과

맞춤법

# 틀린 맞춤법

외 안도?



# 틀린 맞춤법



|     |   |       |
|-----|---|-------|
| 원문  | X | 교정 결과 |
| 외안되 |   | 왜 안돼  |



## 조사결과

일상용어처럼 사용되는 외래어, 외국어  
가 유튜브에 많이 나타났다

조사한 뒤 느낀점

조사를 하다보니 우리말을 사용  
하는것이 제일 편하다