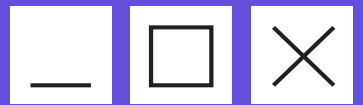
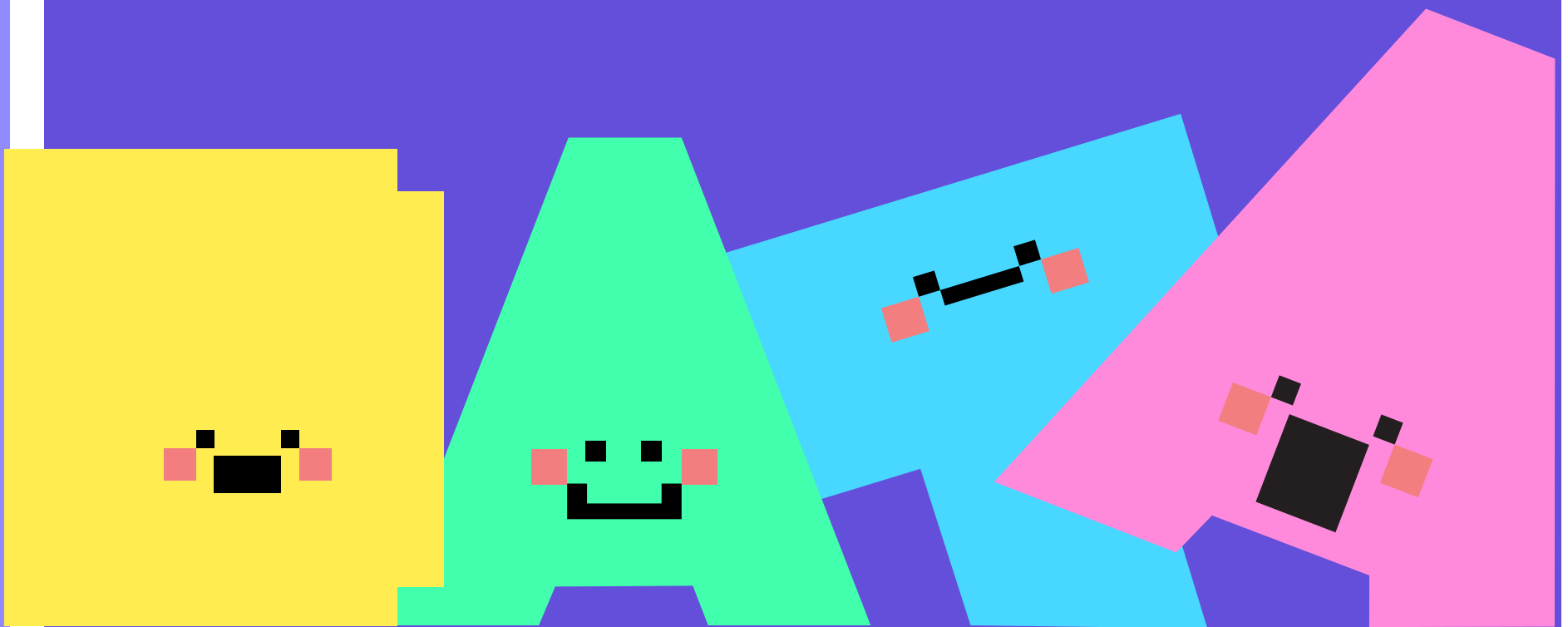


임예원



우리말 사용 실태 광고



틀린맞춤법



알박아<알바가

비속어



지랄<헛소리하지마

알빠여<신경쓰지마



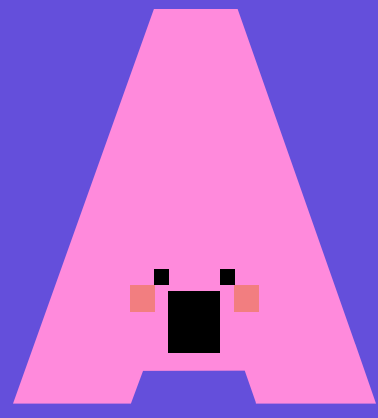
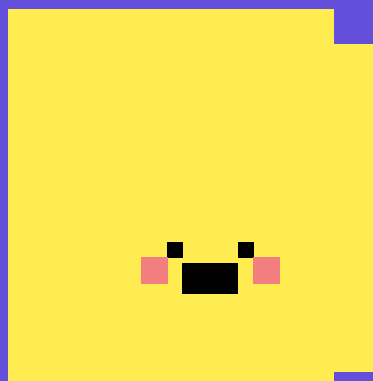
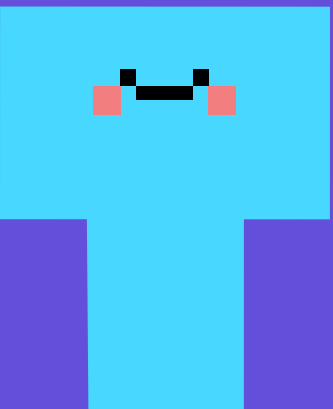
외래어



모니모<모아

생각이나 느낌점

말싸움에서 이기고 싶은 마음
에 비속어를 사용한다.



출처:네이버,유튜브

조사 결과

일상용어로 사용되는 비속어,틀린
맞춤법이 광고에 많이 나타났다.
어른들의대상으로한 광공여서 타
광고 보다 비속어,틀린맞춤법이 사
용되었다.

