



원격수업 학부모 확인서 (12월 28일~12월 29일)

군산동초등학교 1학년 반 번 이름 ()

날짜 (요일)		1교시	2교시	3교시	4교시	5교시	부모님 확인(사인)	선생님 확인
12/28 (월)	과목	국어	수학	겨울	창체			
	학습여부 (○, ×)							
12/29 (화)	과목	국어	겨울	겨울	수학	창체		
	학습여부 (○, ×)							

✳ 원격수업 출결 확인 방법 ✳

- ① 출결 확인은 당일 확인을 원칙으로 합니다.
- ② 1학년 원격수업 출결은 위의 학부모 확인서와 학급 밴드를 근거로 처리를 할 예정입니다.
- ③ 가정에서 원격 수업을 진행하시고, 학습 여부를 매일 정확하게 표시하신 후, **등교일에 꼭 보내주시기 바랍니다.**

원격수업 1학년 주간학습계획안 (12월 28일~29일)

시간	구분	12/28(월)	12/29(화)
1교시	과목	국어	국어
	학습주제	인물의 모습과 행동 상상하기	인물의 말과 행동을 상상하기
	활동내용	이야기를 읽고 인물의 모습과 행동 상상하기	이야기를 읽고 인물의 말과 행동 상상하기
	학습자료	<u>EBS 방송</u> 국어 264~271쪽	<u>EBS 방송</u> 국어활동 84~99쪽
2교시	과목	수학	통합(겨울)
	학습주제	덧셈과 뺄셈	우리 이웃을 둘러봐요
	활동내용	놀이수학	나눔을 실천하는 모습 살펴보기
	학습자료	<u>EBS 방송</u> 수학 132~133쪽	<u>EBS 방송</u> 겨울 124~127쪽
3교시	과목	통합(겨울)	통합(겨울)
	학습주제	도화지 속 겨울	우리 이웃을 둘러봐요
	활동내용	겨울의 모습을 나타내기	우리가 실천할 수 있는 나눔 방법
	학습자료	활동자료①, 색종이, 가위, 풀	활동자료③
4교시	과목	창체	수학
	학습주제	책을 읽고 내용 알아보기	덧셈과 뺄셈
	활동내용	복을 써서 먹는 할머니 만두	뺄셈을 해 볼까요
	학습자료	<u>e학습터</u> 활동자료②	활동자료④
5차시	과목		창체
	학습주제		한자 익히기
	활동내용		한자의 음과 뜻을 익히기
	학습자료		활동자료 ⑤
안내사항	① 다음 등교일 : 12/11(금) ② 원격수업은 EBS 방송, e학습터, 학습꾸러미, 교과서를 활용하여 운영합니다. ③ 편성 채널 : EBS 2TV, EBS플러스2 ④ 1학년 편성시간 : 1교시 9:00 ~ 9:30, 2교시 10:00 ~ 10:30 ※ EBS 초등 사이트에서 다시보기로 가능합니다. ⑤ 등교수업일에 교과서, 학습꾸러미, 원격수업 학부모확인서를 꼭 보내주세요. ⑥ EBS방송으로 수학 수업 시, 수학익힘책은 방송을 보지 않고 풀고, 가정에서 채점해 주시기 바랍니다.		

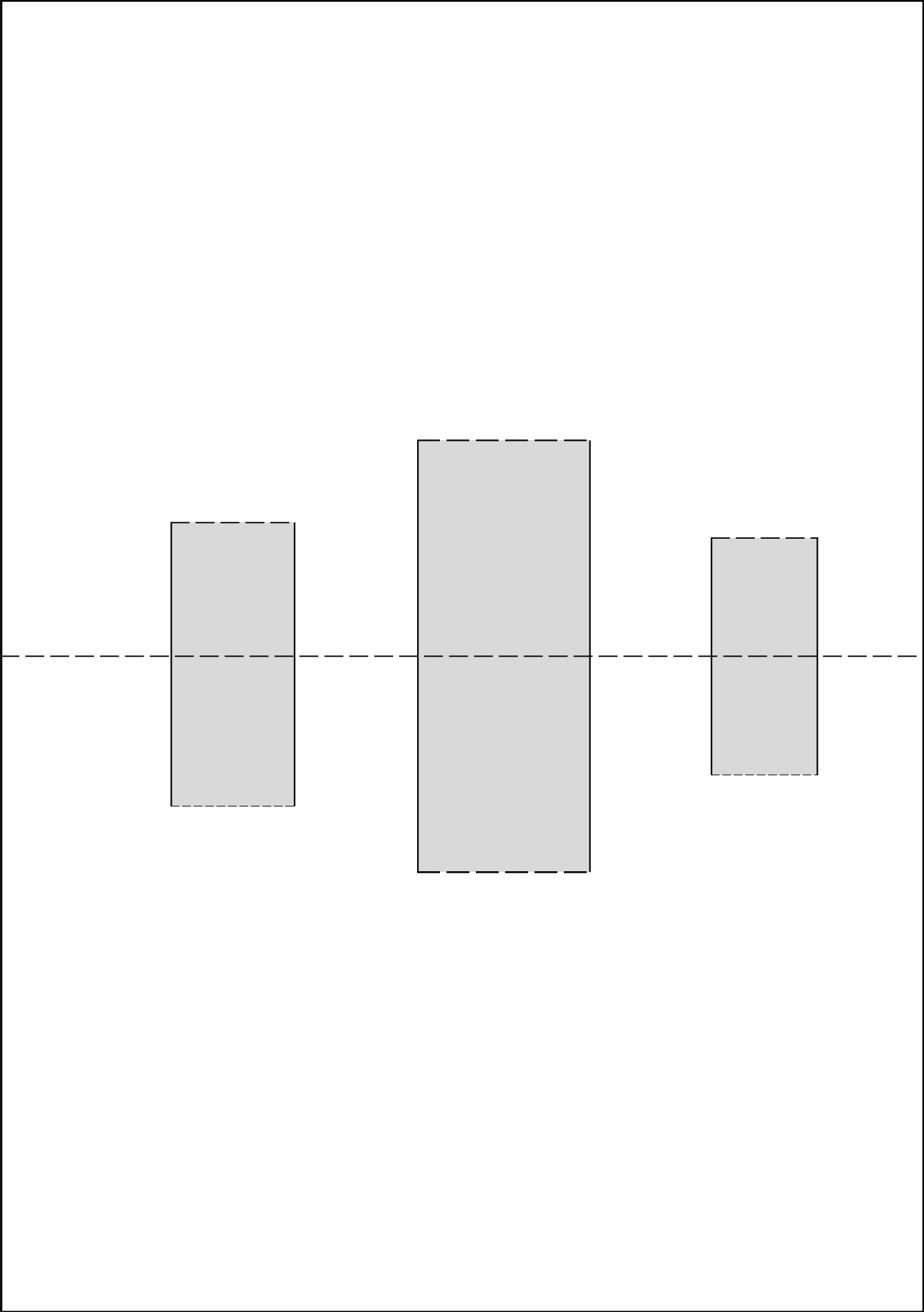
	【겨울】 도화지 속 겨울 겨울의 모습을 표현하기	1학년 반 번 이름
---	--------------------------------------	-------------------




입체카드로 겨울 풍경을 표현해 봅시다.

		
색종이, 가위, 풀, 싸인펜 등을 준비하기	활동지 자르기	반으로 접기
		
선이 없는 쪽을 펼치기	색종이로 배경 붙이기 (원하는 색깔로 붙이세요)	아래쪽도 붙이기
		
접었던 선대로 다시 접기	실선만 자르기(6군데)	자른 모습

		
<p>점선을 따라 접기</p>	<p>뒤집어서 한 번 더 점선대로 접기</p>	<p>펼쳐서 입체로 만들기</p>
		
<p>옆에서 본 모습</p>	<p>배경을 꾸미기 (원하는 모습으로 꾸며요)</p>	<p>카드에 붙일 것 만들기 (겨울책 118~119쪽에서 오려내도 됩니다)</p>
		
<p>카드에 붙이면 완성! 더 꾸며도 좋아요.</p>	<p>옆에서 본 모습</p>	<p>위에서 본 모습</p>



	【창체】 복을 싸서 먹는 할머니 만두 이야기를 듣고 내용 알아보기	1학년 반 번 이름
---	--	-------------------

 복을 싸서 먹는 할머니 만두 이야기를 들어봅시다.





♠ 할머니는 왜 만두를 만드시려고 했나요?

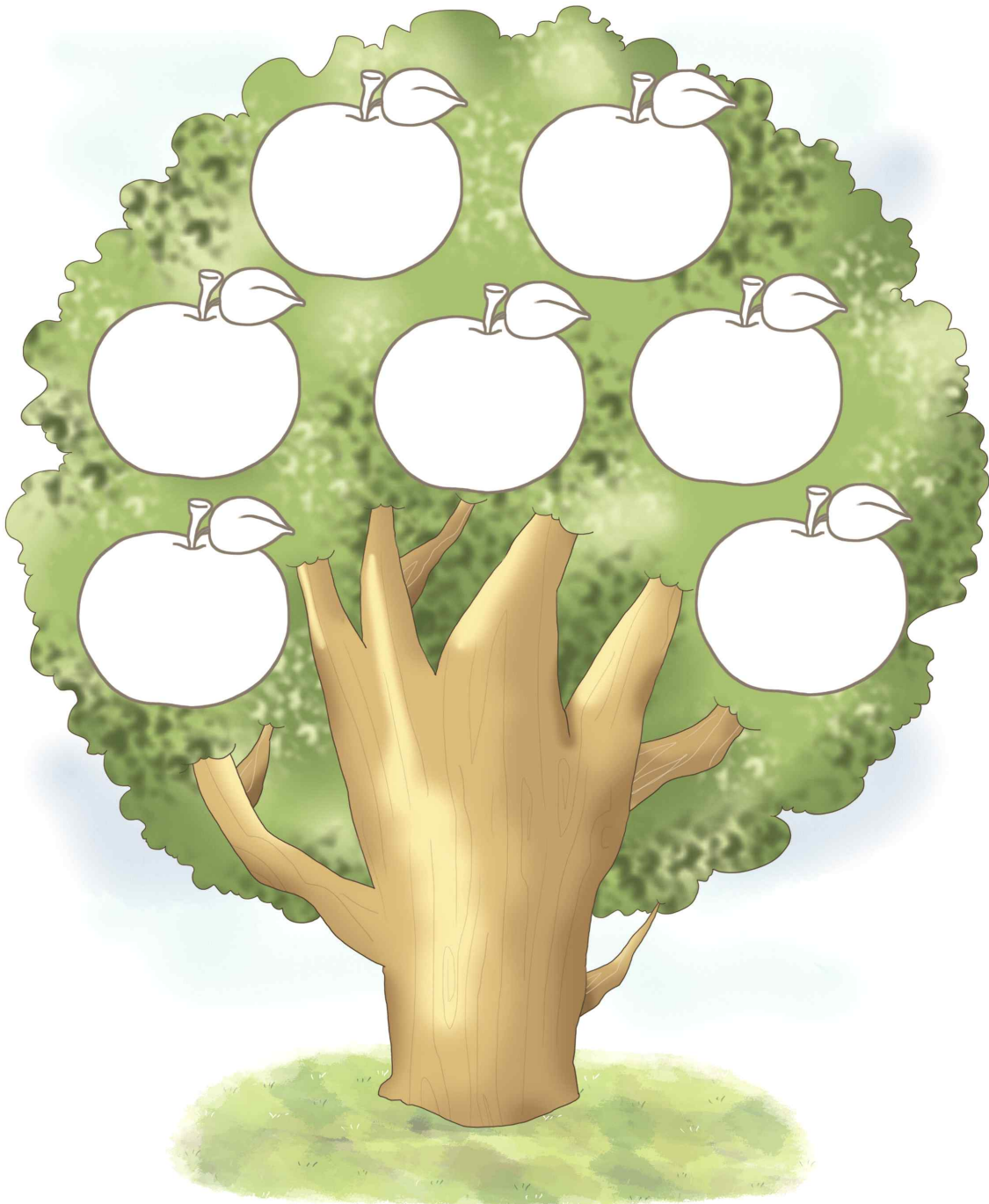
♠ 할머니가 만두 만들 준비를 할 때 찾아와서 만두를 달라고 한 동물들은 누구누구였나요?

♠ 만두소에 무엇을 넣었나요?

♠ 새해복을 듬뿍 싸서 만든 커다란 만두를 그려볼까요?

	【겨울】 우리 이웃을 둘러봐요	1학년 반 번
	우리가 실천할 수 있는 나눔의 방법	이름

 내가 다른 사람을 도와주거나 배려할 수 있는 일을 사과열매에 적어봅시다. 그리고 하나씩 실천할 때마다 색칠해 봅시다.



	【수학】 덧셈과 뺄셈	1학년 반 번
	뺄셈을 해 볼까요	이름



다음 뺄셈식을 풀어 정답을 쓰고, 안의 주어진 수가 나온 식에 색연필로 색칠하세요. 색칠한 모양은 어떤 숫자나 글자인지 써봅시다.

7, 9

11-9	16-9	11-2	12-3	11-8
12-9	13-4	12-7	13-7	12-8
13-9	14-5	15-6	16-7	13-8
14-9	11-6	12-6	17-8	14-8
15-9	14-7	13-6	18-9	11-7

숫자 :

6, 8

13-9	14-7	11-6	12-6	13-8
14-6	12-3	14-9	13-5	12-7
13-7	14-7	15-6	16-8	14-8
15-7	12-4	11-5	15-9	17-8
15-8	14-7	13-6	18-9	11-7

글자 :

	【창체】 한자 익히기	1학년 반 번
	한자의 음과 뜻을 익히기	이름



다음 한자의 음과 뜻을 쓰고, 한자의 쓰임을 알아봅시다.

<div style="font-size: 48px; text-align: center;">日</div>				
날 일				
해(태양)날을 뜻하는 한자 日 일기, 일요일, 생일 등의 단어에 쓰입니다.				

<div style="font-size: 48px; text-align: center;">月</div>				
달 월				
초승달을 본뜬 글자로 달을 뜻하는 한자 月 정월, 월요일 등의 단어에 쓰입니다.				

火

불 화

불을 뜻하는 한자 火

화재, 소화기, 화요일 등의 단어에 쓰입니다.

水

물 수

물을 뜻하는 한자 水

수영장, 수심, 수요일 등의 단어에 쓰입니다.

木

나무 목

나무를 뜻하는 한자 木

목재, 목제악기, 목요일 등의 단어에 쓰입니다.