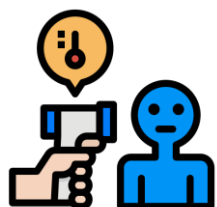


코로나19 예방 수칙



교실 들어오기 전 체온 재기



언제, 어디서나 마스크 하기



비누, 손세정제로 꼼꼼히 손 닦기



필요 없는 대화, 접촉하지 않기

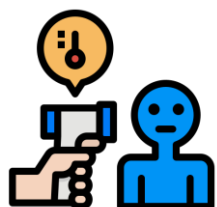


심한 기침, 열 증상 있으면 알리기



사람 많은 장소 가지 않기

코로나19 예방 수칙



교실 들어오기 전 체온 재기



언제, 어디서나 마스크 하기



비누, 손세정제로 꼼꼼히 손 닦기



필요 없는 대화, 접촉하지 않기



심한 기침, 열 증상 있으면 알리기



사람 많은 장소 가지 않기