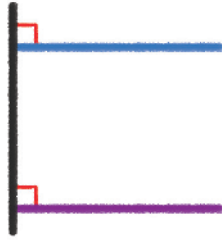


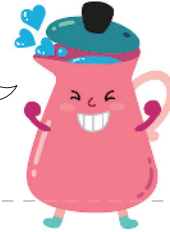


평행을 알아볼까요

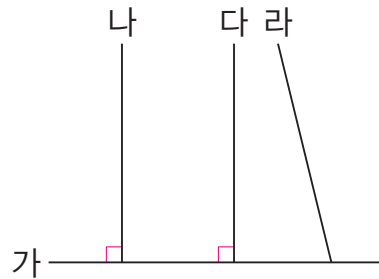
수학 82~83쪽



서로 만나지 않는
두 직선이나 끝없이 늘여
그어도 만나지 않는
두 선분을 **평행**하다고 해.

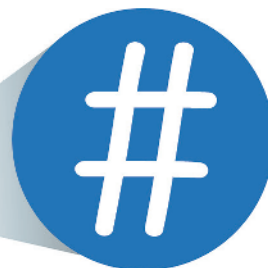
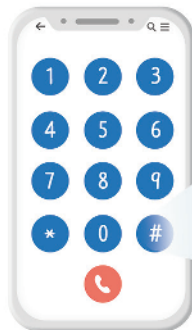


1 ☐ 안에 알맞은 말을 써넣으세요.

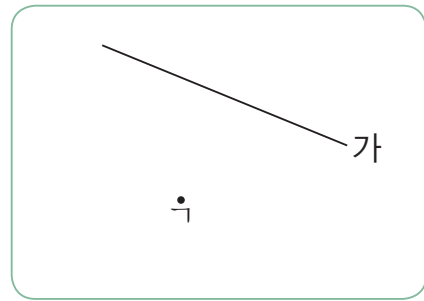
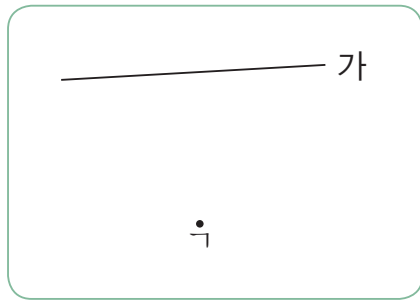


- 직선 가에 수직인 직선은 직선 와 직선 이고, 이 두 직선은 서로 만나지 않습니다.
- 평행한 두 직선을 (이)라고 합니다.

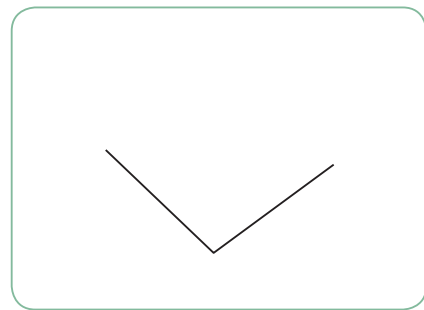
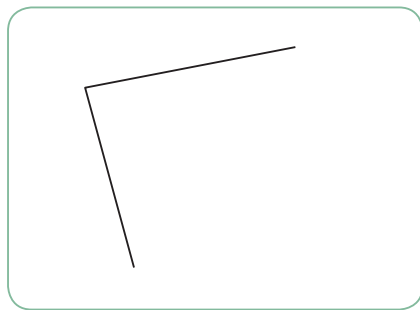
2 # 모양에서 서로 평행한 변을 모두 찾고, 평행한 변끼리 같은 색으로 표시해 보세요.



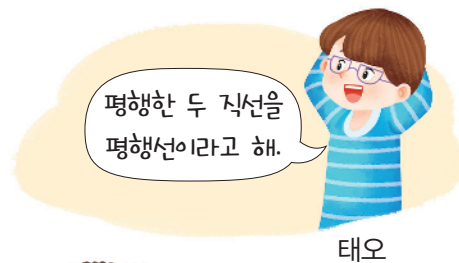
3 삼각자를 이용하여 점 ㄱ을 지나고 직선 가와 평행한 직선을 그어 보세요. 꾸러미 ①



4 평행선이 있는 사각형을 그려 보세요. 꾸러미 ①



5 친구들이 평행선을 설명한 것입니다. 잘못 말한 친구의 이름을 써 보세요.



태오



수미



준혁



도아

()