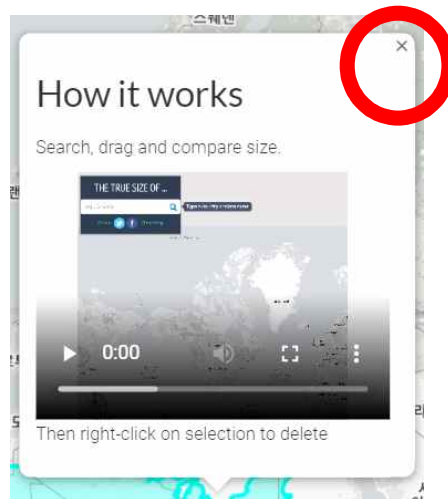


<나라의 실제 면적 the True Size> 사용 방법

(컴퓨터에서 접속하는 방법을 기준으로 설명합니다.^^)

1. <https://thetruesize.com/> 에 접속합니다. (아래의 광고는 X를 누르면 없어짐)
2. 마우스를 누른 채로 움직이면 지도의 위치를 바꿀 수 있습니다. 흰색 말풍선 'How it works' 오른쪽의 X표시를 눌러 말풍선을 끕니다.



3. 처음 사이트에 접속하면 미국, 인도, 중국의 면적이 표시되어있습니다. 표시된 나라의 면적을 한 개씩 없애려면, 없애고 싶은 나라를 마우스 오른쪽 버튼으로 누릅니다.

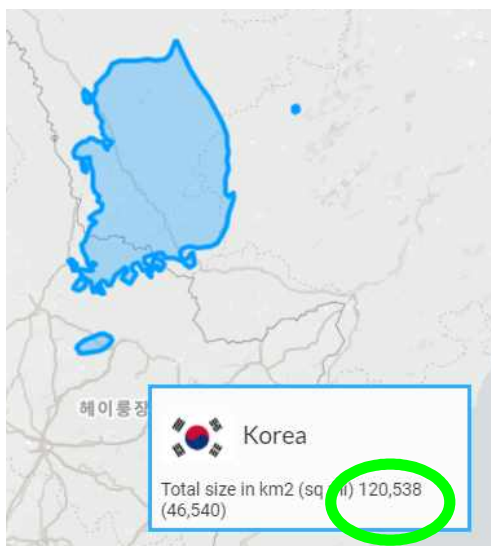
지도를 전부 없애고 싶다면 **Clear Map** 을 누릅니다.



4. 새로운 나라의 면적을 추가하려면 검색기능을 활용합니다. 나라의 이름을 영어로 검색해야 합니다. (나라의 영어 이름을 잘 모르겠으면 사전에서 검색해 주세요. 영어 사전 : <https://en.dict.naver.com/#/mini/main>)



5. 나라를 검색하면 색칠된 지도가 생깁니다. 마우스를 누른 채로 드래그하면 면적의 크기를 비교할 수 있습니다. 지도를 위/아래로(북극/남극 쪽으로) 끌어 보세요. 지도의 크기가 어떻게 변하나요?
6. 검색된 지도에 마우스 커서를 가져다 대면 나라의 면적이 나옵니다. 예를 들어, 아래 한국의 면적은 120,538 km², 일본의 면적은 377,930 km² 입니다.



7. 궁금했던 나라의 면적을 검색해봅시다.