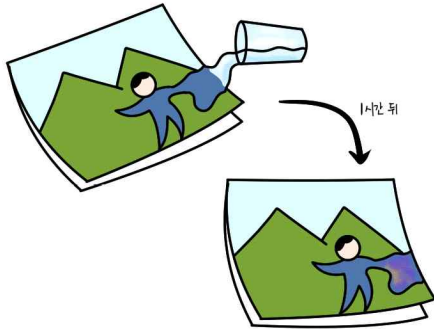
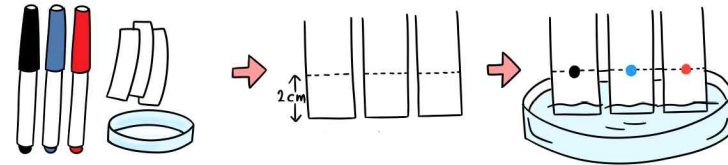


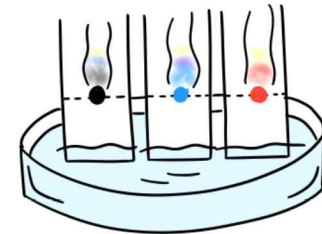
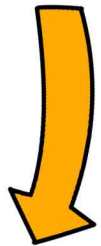
5 학년 () 반 () 번 이름 ()



1. (문제인식): 탐구할 문제를 찾아 명확하게 나타냅니다.



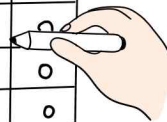
2. 실험계획: (변인통제)를 통해 실험을 계획합니다.



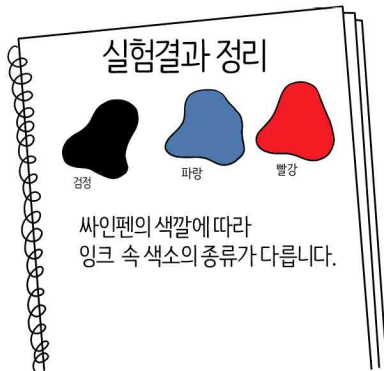
3. 실험하기 : 실험계획에 따라 실험을 실시합니다.



	검정	파랑	빨강
보라	○	○	×
분홍	○	○	○
주황	×	×	○
노랑	○	×	○



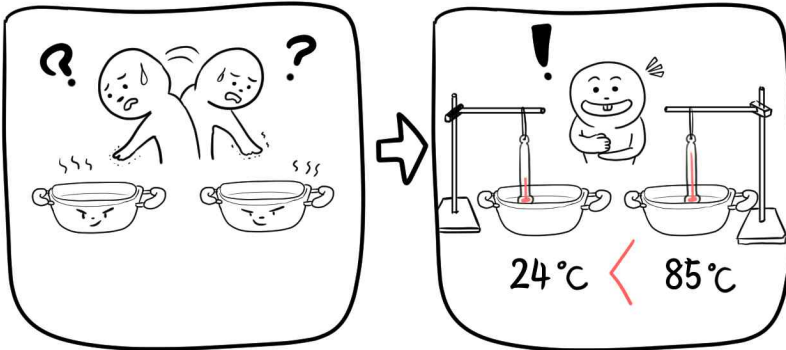
4. 실험 결과 정리 및 (해석)
: 자료를 변환하고 자료사이의 규칙을 알아봅니다.



5. (결론)도출: 실험 결과에서 (결론)을 이끌어 냅니다.

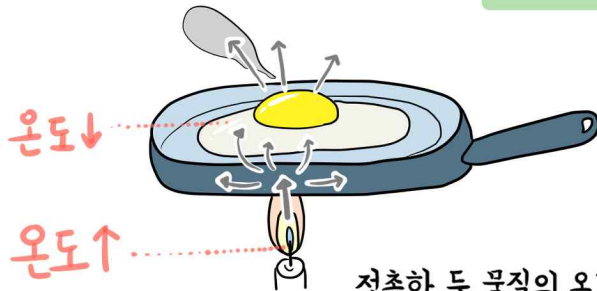
5학년 ()반 이름 ()

온도를 측정하는 까닭



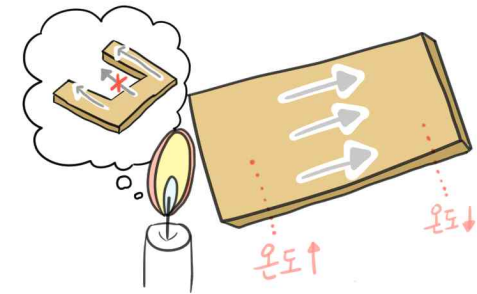
그 물질의 뜨겁 거나 차가운 정도를 정확하게 알 수 있다!

온도가 변하는 까닭

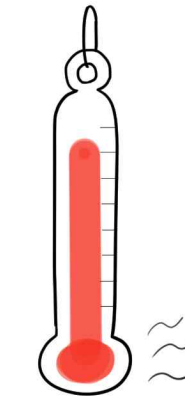


접촉한 두 물질의 온도가 변하는 까닭은
두 물질 사이에서 열 이/가 이동하기 때문이다.

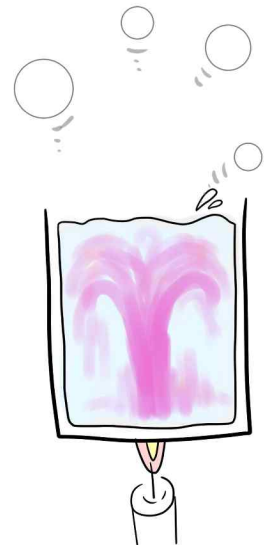
물질의 상태에 따른 열의 이동



고체에서 열은 고체 물질을 따라
온도가 높은 곳에서 낮은 곳으로 이동한다.



주변보다 온도가 높은 물질!
액체나 기체는 물질이
직접 이동 하면서 열이 이동된다.



5학년 ()반 ()번 이름 ()

태양계의 구성원

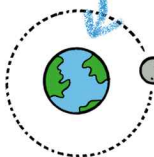
행성



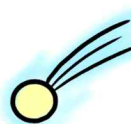
태양



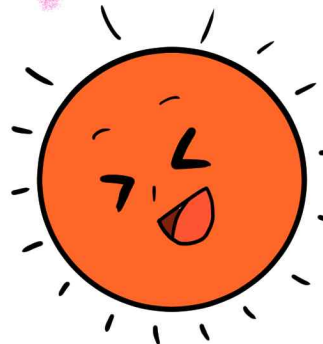
소행성



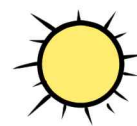
위성



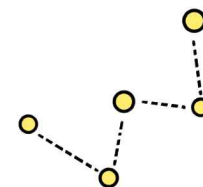
혜성



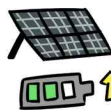
별

태양처럼
스스로 빛을 내는
천체

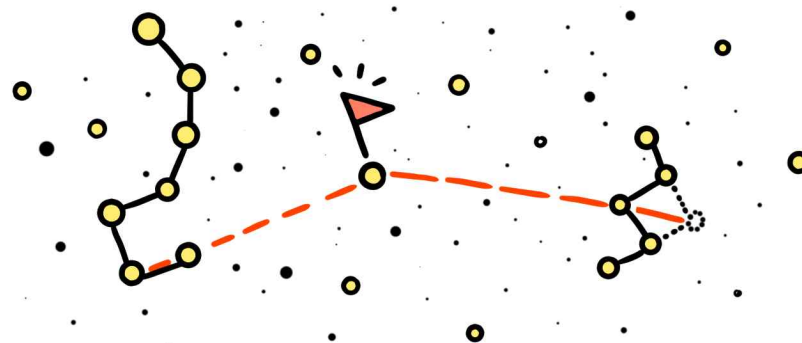
별자리

무리 지어 있는 별을
서로 연결하여
이름을 붙인 것

태양이 우리에게 주는 영향

식물이 태양빛으로
필요한 영양분을
만들 수 있다.지구를 따뜻하게 해
우리가 살기 알맞은
환경이 만들어진다.물이 상태변화를 해
기상현상이 일어난다.태양빛을 이용하여
전기를 만들 수 있다.

북극성을 찾는 방법



북두칠성과 카시오페이아자리를 이용할 수 있다.