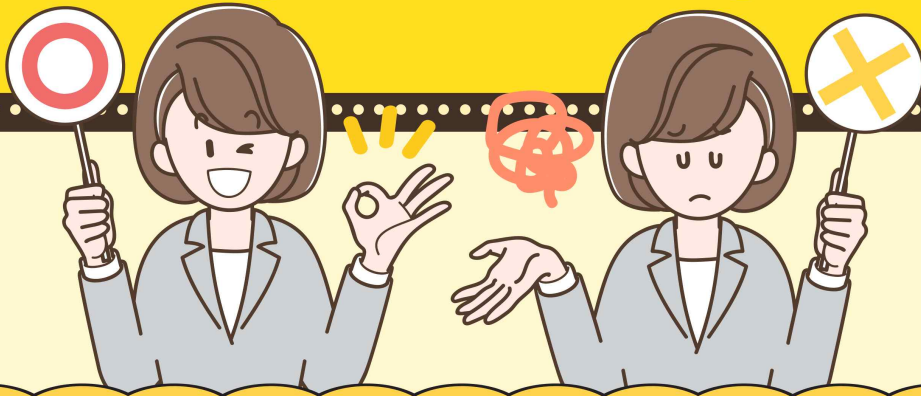


QUIZ! O.X!

<코로나19 관련>

이건 출석? 결석?

인정?미인정?!



하나씩 살펴 볼까요?

Go~Go~Go~●

## Q1. 동거가족이 확진

# 학교 안가도 출석인정?



3/14일부터는 동거인이 확진되어도 수동감시(10일) 대상이므로  
등교가 원칙이나 3일 이내 PCR 또는 지정의료기관의 전문가용 신속항원 검사  
결과 확인 전까지는 등교중지를 권고합니다.

부득이하게 미등교하여 출석인정결석처리되는 경우는 **의심증상이 있을 때**입니다.  
감염되었을지도 모른다는 우려 때문에 학교에 나오는 것이 꺼려진다면  
가정학습 신청으로 출석인정결석처리를 받을 수 있습니다.



## 동거가족 격리해제시까지 출석인정?



결과 확인(음성)되면 등교

## Q2.의심증상

# 의심증상자 출석인정?



코로나19 의심증상자는 의심증상이 있을 때  
의료기관을 방문하여 진료, 검사를 진행하는 것이 원칙입니다.  
지정의료기관의 전문가용 신속항원검사 음성확인서(소견서) 또는  
개인용 신속항원검사 결과 보호자 확인서로 출석인정결석 처리됩니다.  
부득이 검사를 실시하지 못하는 경우,  
가정 내 건강기록지를 작성,제출하면 출석인정결석 처리됩니다.



무증상자 가정 내 건강기록지 출결증빙자료 인정?



무증상자는 등교원칙

### Q3.확진자 격리해제

## 격리해제 등교?



확진학생이 격리해제되면 등교해야 합니다. 격리중 다른 가족이 확진되더라도 학생의 자가격리기간이 끝나면 등교해야 합니다.

격리가 해제되었음에도 의심증상이 있는 경우 병원을 방문하여 의사의 진단서(소견서)를 받거나 가정내 건강기록지를 작성하여 의심증상을 증빙하면 출석인정결석처리를 받을 수 있습니다.



## 격리기간은 확진통보문자 받고 7일?



검체채취일로부터 7일