

중국 우한시

# 신종 코로나바이러스감염증 예방행동수칙

주요증상

발열

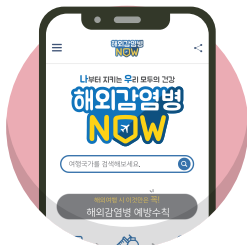
호흡기 증상  
기침, 호흡곤란 등

위험요인

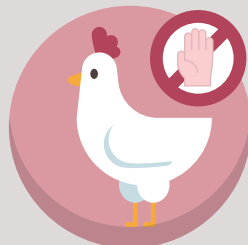
14일 이내  
중국 후베이성 우한시 방문



중국 우한시 방문객은



해외여행 전  
해외감염병NOW.kr에서  
감염병 정보 확인하기



가금류나  
야생동물과의  
접촉 피하기



호흡기증상자와의  
발열, 기침 등  
접촉 피하기



흐르는 물에  
30초 이상 손 씻고,  
옷소매로 가리고 기침하기

중국 우한시 방문 후, 14일 이내 증상\*발생 시

\*주요증상: 발열, 호흡기 증상(기침, 호흡곤란 등)



질병관리본부 콜센터  
1339 상담하기



마스크 착용\*하기

\*특히 외출, 의료기관 방문 시 반드시 착용



의료진에게  
해외여행력 알리기