

내가 확진일때

'나'

확진



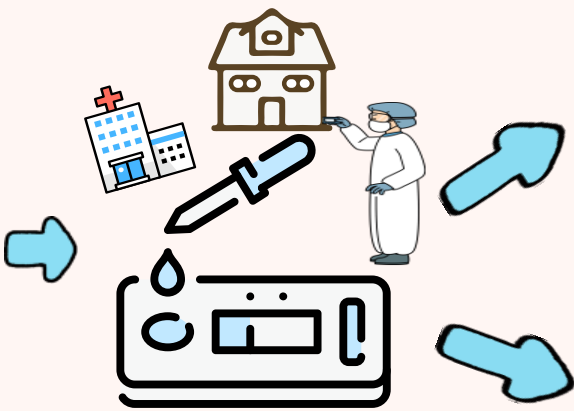
검체 채취일로부터
7일 격리

자가진단앱 <방역기관통보내역> 등록

코로나 의심 증상 있을때

- 의심증상
- 등교중지
- 신속항원검사
- 등교여부

병원, 가정, 선별진료소에서 검사



음성 등교



결과 음성이어도
증상 남아 있으면
충분한 휴식 후 등교

양성

선별진료소 PCR
or



병원 신속항원검사



나의 동거가족이 확진일때

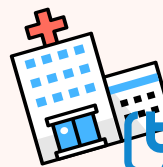


검사 체계

확진자의 검체채취일로 부터

3 일 이내

선별진료소 **PCR**



(병원 신속항원검사 로 대체가능)



6~7일차 신속항원검사(자가, 선별진료소, 병원 가능)

등교가능



수동감시 10일동안
매일 아침 저녁
건강상태 확인
발열 기침등 증상 있으면
가까운 의료기관 방문

검사시행 함

검사결과 나올때까지 등교중지 권고

음성

양성

선별진료소 PCR

or

병원 신속항원검사



내가 신속항원검사 양성이나 PCR (병원신속항원검사)
대기중일때는 등교중지

검사시행 안함

등교원함

등교가능

등교원하지 않음

출석인정결석

