

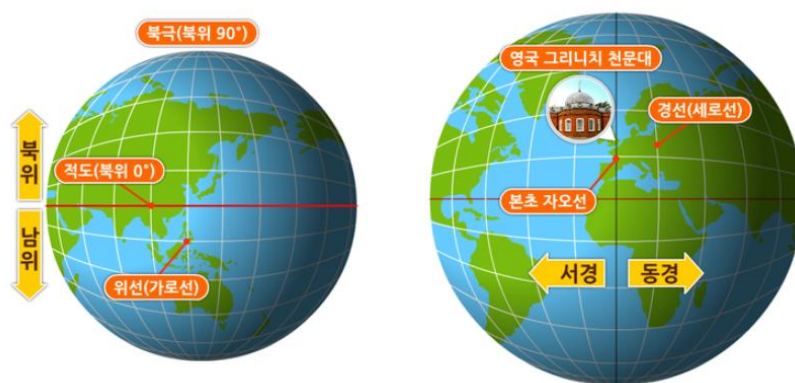
1. 국토와 생활 - 1. 우리 국토의 위치와 영역

(1) 우리 국토의 위치



대륙(6)	
대양(5)	

<위선과 경선>



- ① 위도: ()를 기준으로 지구의 북쪽과 남쪽을 (가로, 세로)로 각각 90도로 나눈 선
 - ② 경도: ()를 기준으로 지구의 동쪽과 서쪽을 (가로, 세로)로 각각 180도로 나눈 선
- (★사회 11쪽 풀기)

(2) 우리나라의 영역

	○○○ + 한반도에 속한 여러 ○
	우리나라 영토와 영해 위에 있는 ○○의 범위
	우리나라 ○○의 영역 영해를 설정하는 기준선(기선)으로부터 12해리(약 22km)까지 동해안은 ○○일때 해안선을 기준, 서해안과 남해안은 가장 바깥에 위치한 ○을 직선으로 그은 선을 기준

(★사회 15쪽 풀기)

(3) 우리나라 행정 구역

(지도에 이름을 써 넣으세요)

1	서울특별시
6	광역시 (인천, 부산, 대구, 대전, 광주, 울산)
+1	세종특별자치시
8	도 (경기, 강원, 충북, 충남, 전북, 전남, 경북, 경남)
+1	제주특별자치도

(★사회과 부도 참고하여 사회 23쪽 풀기, 활동자료 2,3 퍼즐 맞춰서 붙이기)

1. 국토와 생활 - 2. 우리 국토의 자연환경

(1) 우리나라 산지, 하천, 평양, 해안의 특징

① 우리나라의 국토의 약 70%가 ○○이다.

북쪽, 동쪽 ·	· 평야
서쪽 ·	· 높고 험한 산

② 동쪽이 (높고, 낮은) 서쪽이 (높고, 낮은) 지형
하천: (동쪽, 서쪽) → (동쪽, 서쪽)으로 흐름
하천 주변은 (,)발달

③ 해안선의 특징

동해안 ·	· 해안선이 복잡하다
서해안 ·	· 해안선이 단조롭다
남해안 ·	· 해안선이 복잡하고 섬이 많다.

(★사회30쪽 풀기)

(2) 우리나라 기후의 특징

① ()에 위치해 ()이 나타남.

② 계절별로 () 차이가 크다.

③ 여름철 바람 ()쪽에서 덥고 습한 바람이 불어옴.
(바다 → 육지)

④ 겨울철 바람 ()쪽에서 차갑고 건조한 바람이 불어옴.
(육지 → 바다)

(3) 우리나라 기온의 특징

① 1월(겨울) : ()쪽으로 갈수록 평균기온은 (높아, 낮아)진다.

② 8월(여름) : ()쪽으로 갈수록 평균기온은 (높아, 낮아)진다.

③ 우리나라는 ()으로 길게 뻗어 있어 남쪽 지방과 북쪽 지방의 기온 차이가 (크다, 작다).

④ 남쪽으로 갈수록 기온이 (높고, 낮고) 북쪽으로 갈수록 기온이 (높다, 낮다)

⑤ 겨울철 차가운 북서풍을 막아주는 ()산맥과

수심이 깊은 ()의 영향으로

→ 동해안의 기온은 서해안 보다 (높은, 낮은) 편이다.

⑥ 대체로 해안지역이 내륙지역보다 겨울에 더 (춥다, 따뜻하다.)

(4) 우리나라 강수량의 특징

① 연평균 강수량의 절반 이상이 (봄, 여름, 가을, 겨울)에 집중

② (), (),()등의 지역은 비나 눈이 많이 내려
겨울에도 강수량이 많은 편임.

③ 비나 눈에 대비한 생활모습 (교과서 44쪽)

() - 여름철 많이 내리를 비를 저장해서 일년 동안
농사지을 물을 확보

() - 여름철 집이 물에 잠기는 것을 막으려 주변보다
높여서 집을 지음

() - 울릉도에서 눈이 집으로 들어오는 것을 막고,
생활공간 확보

() - 눈에 빠지거나 미끄러지지 않기 위해 신음

(5)우리나라 자연재해

봄	
여름	
가을	
겨울	

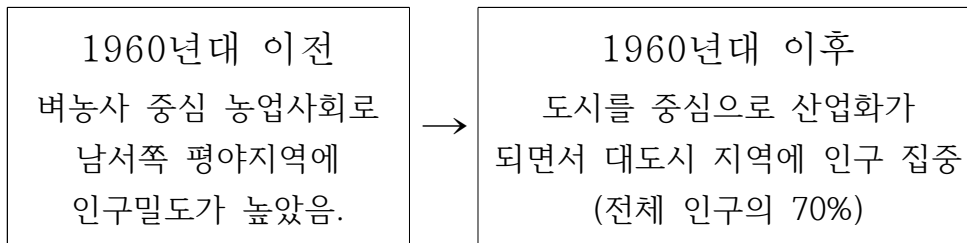
1. 국토와 생활 - 3. 우리 국토의 인문환경

(1) 우리나라 인구 구성의 변화

- ① 아이를 적게 낳는 가정이 늘어남 ()
- ② 전체 인구에서 노년층이 차지하는 비율이 늘어남 ()
- ※() - 나라의 연령별, 남녀별 인구를 피라미드 모양으로 나타낸 그래프를 말한다.

(2) 우리 나라 인구 분포의 특징

①



② 도시 인구 집중으로 인한 문제점

도시 · (인구집중)	· 주택부족 · 교육시설 부족 · 의료시설 부족 · 환경오염
촌락 · (인구부족)	· 일손부족 · 교통 혼잡

(3) 우리나라 산업 발달 모습

- ① 과거: 재료를 쉽게 얻을 수 있는 원료 산지에서 산업이 발달
- ② 1960년대 이후 : ()공업 발달
- ③ 오늘날: 과학과 기술이 발달하면서 ()산업 성장