

3학년 ()반 ()번 이름 ()

우리주변에서
동물을 볼 수 있는 곳



학교 화단

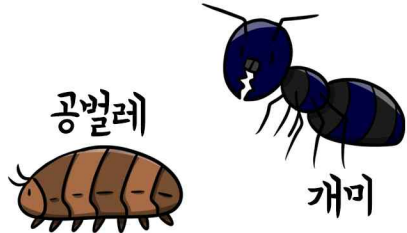


공원 나무



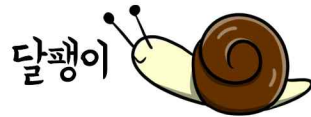
집

볼 수 있는 동물



공벌레

개미



달팽이

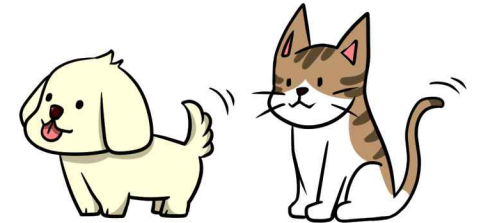


참새

까치



매미



개

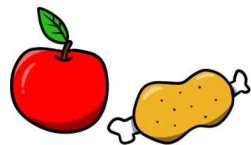
고양이

학교 화단에서 볼 수 있는
동물은 주로 () ()
()에서 생활합니다.

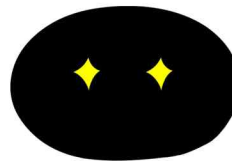
공원 나무에서 볼 수 있는
동물은 ()를 가지고 있어서
()을 날 수 있습니다.

집에서 볼 수 있는 개나 고양이는
다리가 ()이고 걸거나
뛰어다니며 ()가 있습니다.

동물이 많이 사는 곳



()가 많고



()의 눈에 잘 보이지 않는
() 좋은 장소이며



동물이 (), ()을 짓기에
알맞은 장소입니다.

3학년 () 반 () 번 이름 ()

여러가지 기준으로 분류

()가 있나요?



참새



달팽이

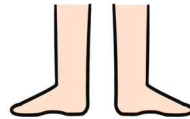


매미

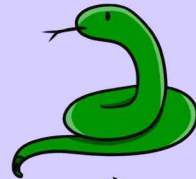


고양이

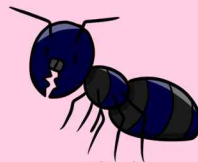
()가 있나요?



강아지



뱀

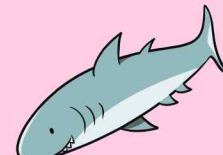
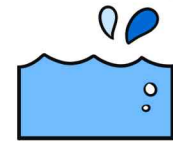


개미



지렁이

()에 살 수 있나요?



상어



까치



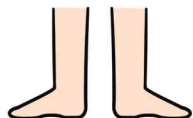
오징어



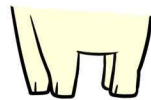
공벌레



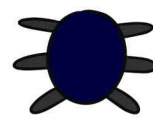
한 번 더 분류



()

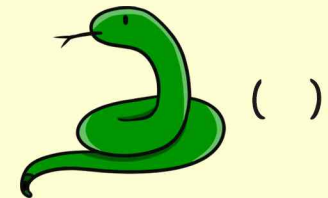
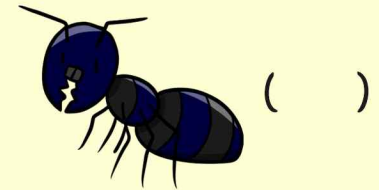
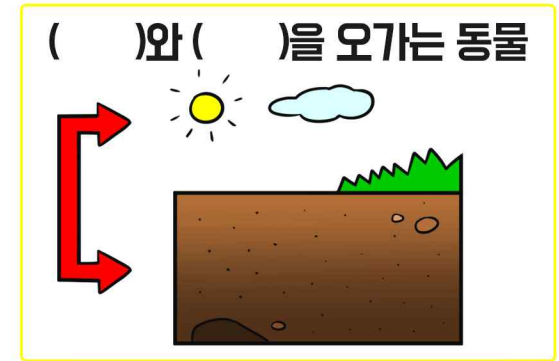
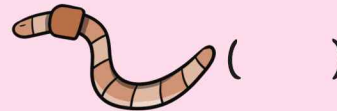


()



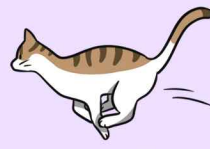
()

3학년 () 반 () 번 이름 ()



땅에 사는 동물이
이동하는 방법

다리가 있는 동물은



다닙니다.

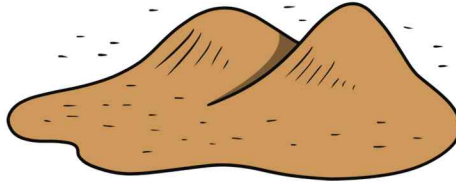
다리가 없는 동물은



다닙니다.

3학년 () 반 () 번 이름 ()

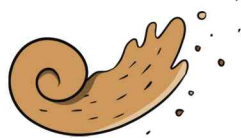
사막



()가 많이 내리지 않아
매우 ()



()과 ()가 부족



()이 많이 불



낮에는 ()

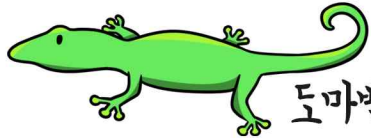


밤에는 ()

사막에 살고 있는 동물들

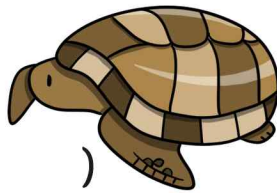


()

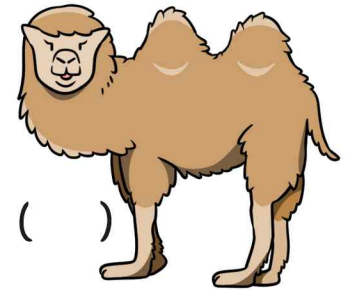


도마뱀

()



전갈



()

사막 여우는 몸에 비해 큰 ()로 ()을
조절하며 귀 속의 ()로 인해 모래 바람이
불어도 귀 속으로 ()가 잘 들어가지 않습니다.

사막거북, 두꺼비 등은 땅 속에서
()을 자기도 합니다.

낙타는 혹에 ()이 있어 먹이가 없어도
며칠 동안 생활할 수 있고, ()이 넓어 모래에
발이 잘 빠지지 않으며, ()을 여닫을 수 있어
모래바람에도 콧 속으로 모래가
잘 들어가지 않습니다.

3학년 () 반 () 번 이름 ()

땅과 물을 오가는 동물

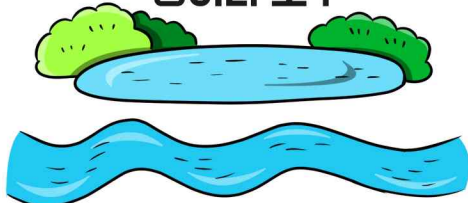


()



()

강이나 호수



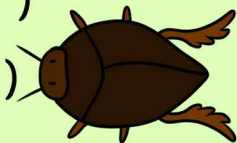
기어다니는 동물



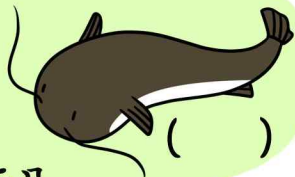
()



()

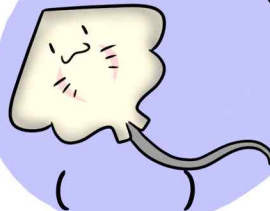


()



()

헤엄치는 동물



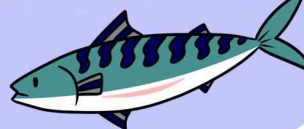
()



()

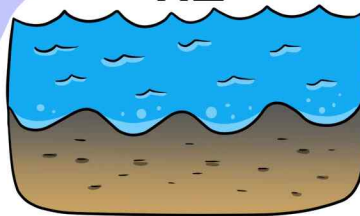
헤엄치는 동물

()



()

갯벌



()

바위에 붙어서
기어다니는 동물



걸어다니는 동물 ()

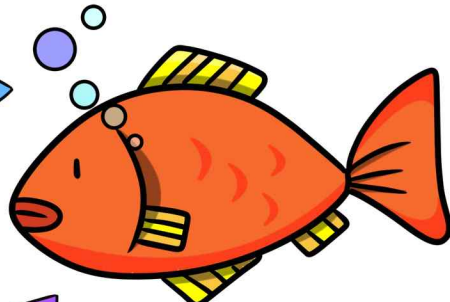


()

기어다니는 동물

물 속에서 생활하기
알맞은 특징

()가 있어 물 속에서
숨을 쉴 수 있습니다.



()가 있어 물 속에서
헤엄을 잘 칠 수 있습니다.

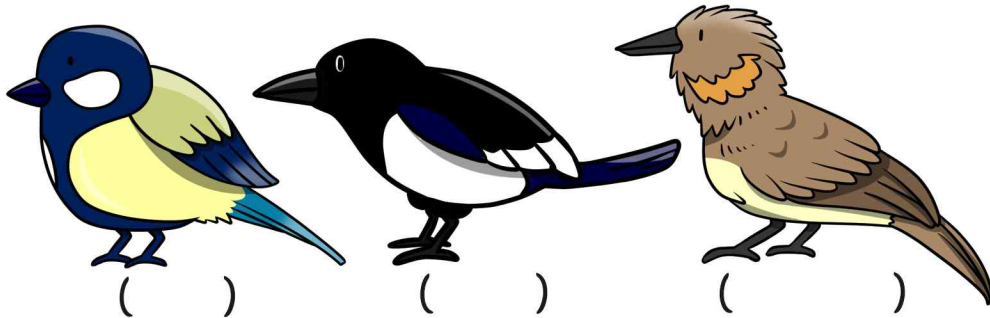


몸이 부드러운 ()로
이루어져 있습니다.

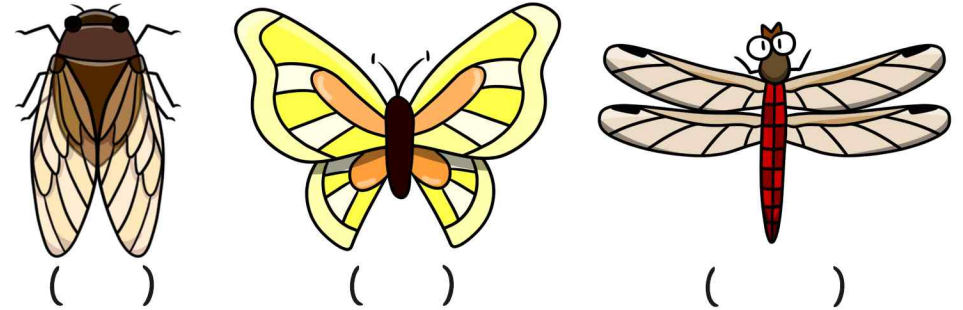


3학년 () 반 () 번 이름 ()

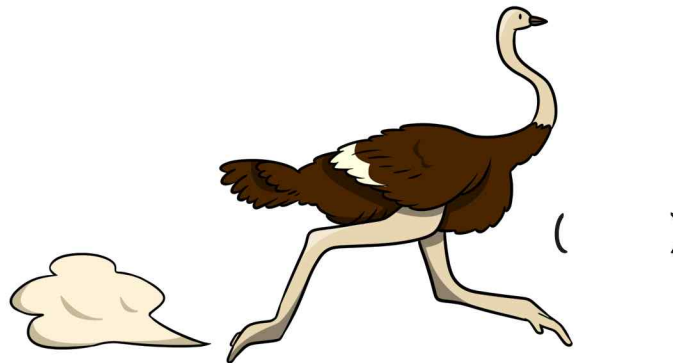
날아다니는 동물 - 새



날아다니는 동물 - 곤충



날개가 있어도 날지 못하는 동물



날아다니는
동물의 특징



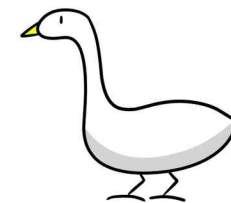
몸이 비교적 ()



()이 잘 잡혀있음

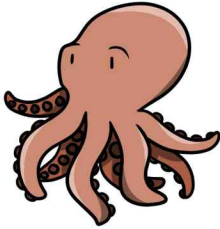
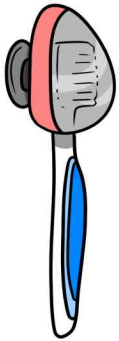


뼈는 ()
속이 ()가벼움

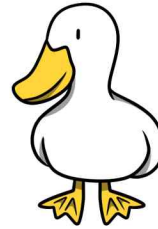


공기의 저항을 적게 받을 수 있는
부드러운 () 형태의 몸

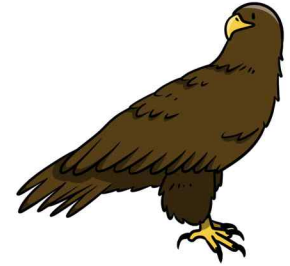
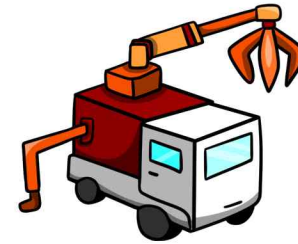
3학년 () 반 () 번 이름 ()



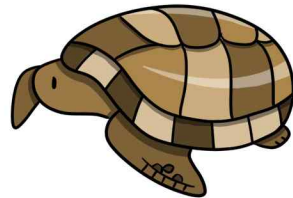
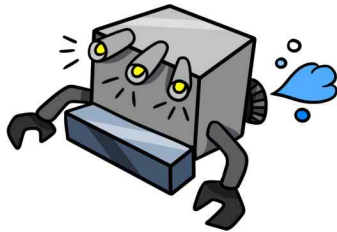
칫솔걸이의 () = ()



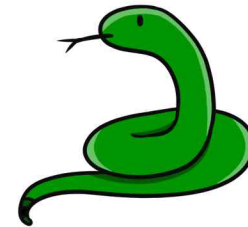
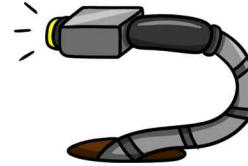
수영을 도와주는 () = ()



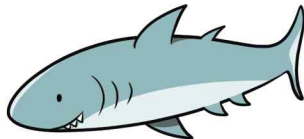
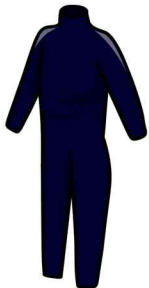
집게차의 () = ()



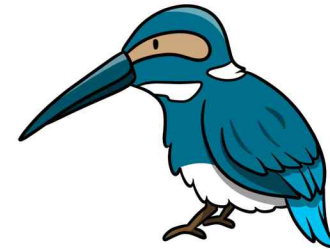
()의 이동 방식 = () 탐사 로봇



()의 이동 방식 = () 탐사 로봇



()의 피부 = ()



()의 날렵한 머리 모양 = 소음을 줄인 ()