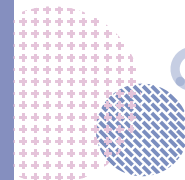
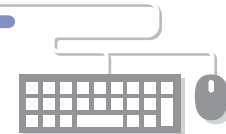
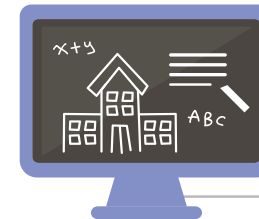


“ 우리나라의
미래교육
e학습터에서
시작합니다. ”

cls.edunet.net



01

e학습터란?

‘공교육서비스의 시작!’ e학습터와 함께

e학습터는 교육부, 한국교육학술정보원이 지원하고, 17개 시도 교육청이 직접 운영하는 우리나라 공교육 대표 초·중학교 온라인 학습 서비스입니다. 학생에게는 보충학습을, 교사에게는 교실수업과 학습관리 서비스를 제공합니다.

‘따로, 또 같이!’ e학습터와 함께



통합
플랫폼

기존에 16개의 시도교육청에서 개별 운영하던 시스템 대신, 통합 플랫폼으로 새롭게 거듭납니다! 더불어 시도별 특성에 맞게 운영할 수 있도록 지원함으로써 ‘따로, 또 같이’를 실천합니다.

‘2015 새교육과정!’ e학습터와 함께



학습
콘텐츠

미래 사회가 요구하는 핵심역량을 함양하여 창의융합형 인재를 양성하고자 하는 2015 개정 교육과정의 핵심 내용을 반영한 학습 콘텐츠를 제공하여, 새교육과정을 든든히 지원합니다.

2018년
사이버학습이
e학습터로
새롭게 시작합니다.



02

언제, 어디서나, 누구나 손쉽게 !

내가 원하는 강좌를
언제든 어디서나!



혼자서도 스스로 공부해요 !

휴대폰, 태블릿, PC 등
모든 기기 OK !



다양한 기기로 언제든 공부해요 !

방과 후에도
우리 선생님과 함께 !

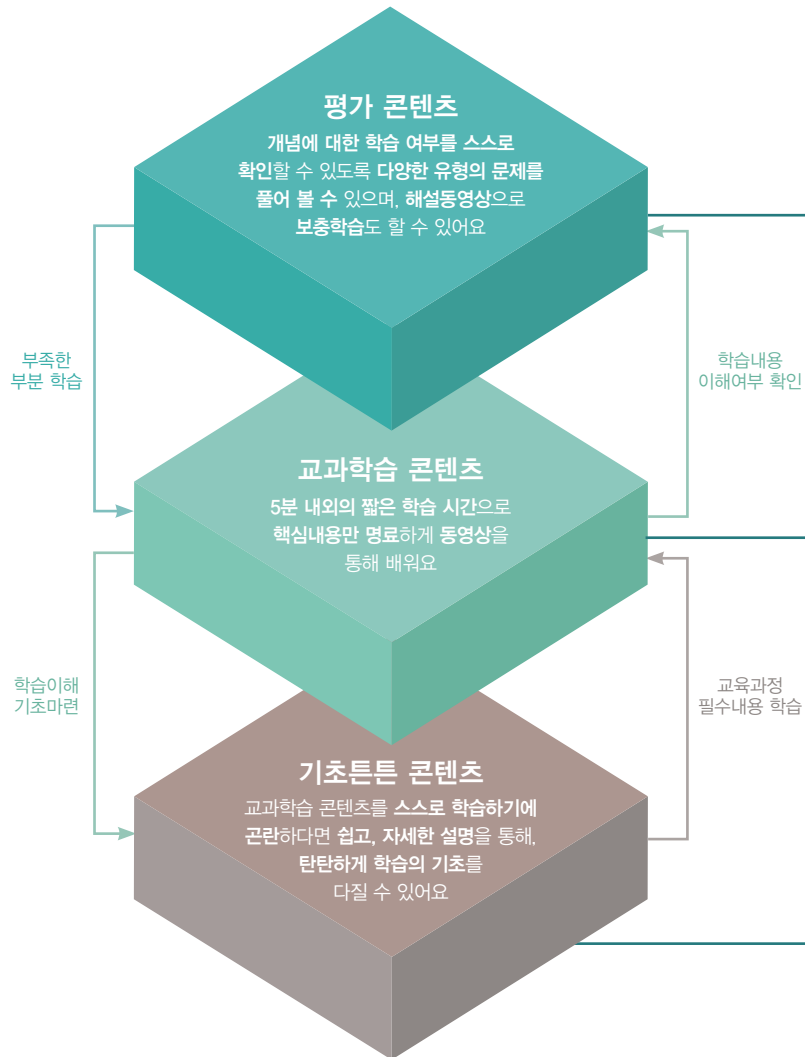


사이버학급 운영을 공부해요 !

플립드러닝, 블렌드러닝에
활용할 수 있네?!

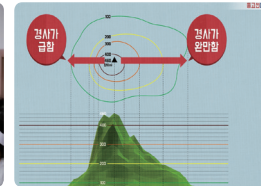


다양한 수업 방법을 공부해요 !



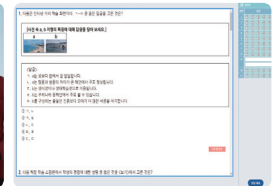
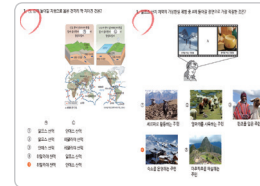
핵심적인
내용만 쏙쏙

배움 교과학습 콘텐츠



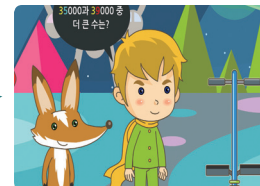
공부한 내용을
스스로 확인

자람 평가 콘텐츠

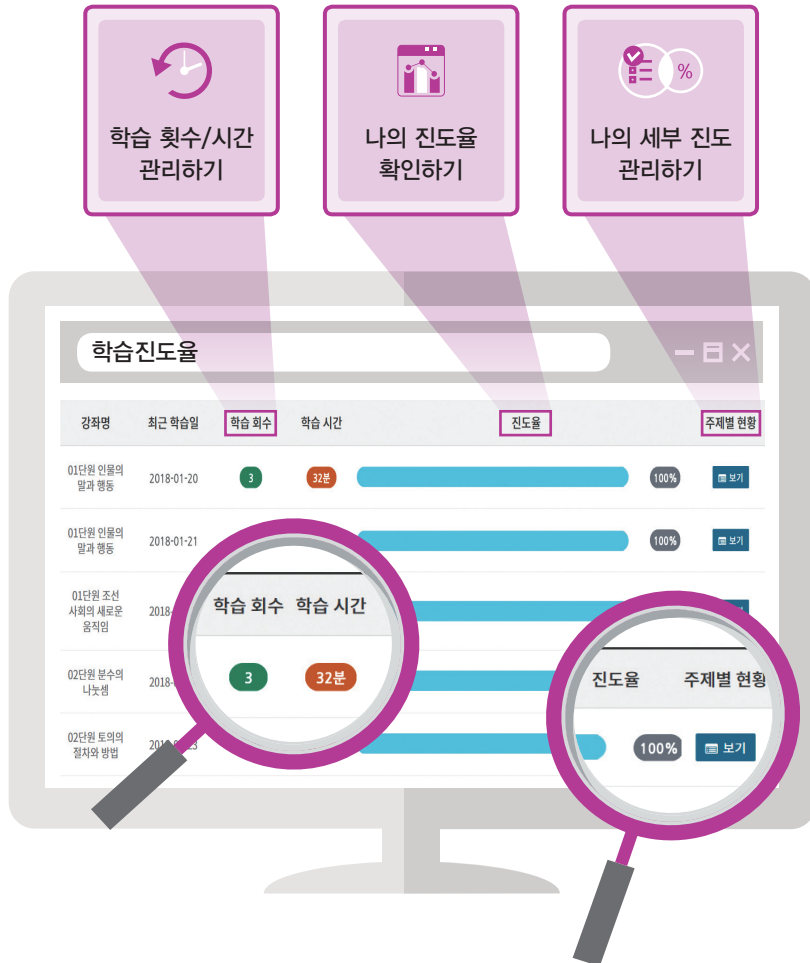


기초부터 차근차근
재미있게 공부

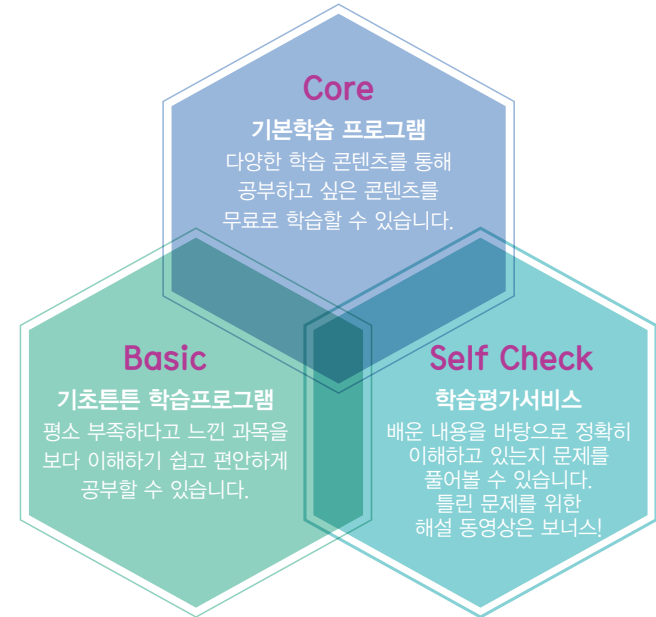
튼튼 기초튼튼 콘텐츠



1. 내 공부는 내가 관리! 자기주도적 학습능력 향상!



2. 나에게 필요한 학습콘텐츠 선택!



자율학습

- 학생이 자율적으로 원하는 콘텐츠를 활용하여 학습을 진행하는 형태
- 학생수에 제한이 없고, 시스템에 의한 학습관리 진행
- 학습 후 평가를 통해 스스로 확인이 가능한 형태



가입



콘텐츠 선택



학습 진행



평가

1. e학습터와 함께 수업과 평가를 한번에!



번호	학교	학년	닉네임(ID)	최근 학습일	학습 횟수	학습 시간	진도율	주제별 현황	쪽지
4	한국사이버초등학교	3학년	김학성 (studentkim)		12	67분	100%	보기	쪽지보내기
3	한국사이버초등학교	2학년			45분		86%	보기	쪽지보내기
2	한국사이버초등학교	3학년			38분		91%	보기	쪽지보내기
1	한국사이버초등학교	1학년			63분		95%	보기	쪽지보내기

진도율

주제별 현황

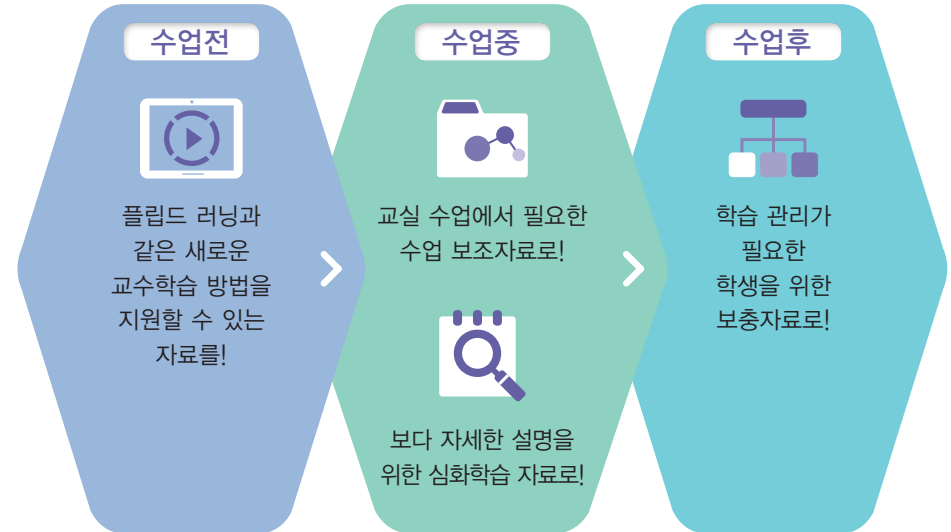
100%

보기

번호	학교	학년	닉네임(ID)	평가명	응시여부	성적
3	한국사이버초등학교	3학년	최종정 (stercjoo)	01단원 인물의 발자취 활동 교과평가(본수의나노책)02	응시	60.0
2	한국사이버초등학교	3학년	최종정 (stercjoo)	01단원 인물의 발자취 활동 교과평가(본수의나노책)02	응시	78.5
1	한국사이버초등학교	6학년	홍원시 (201800000753)	01단원 인물의 발자취 활동 교과평가(본수의나노책)02	미응시	



2. 다양한 교수학습 방법적용을 위한 자료는 e학습터에서!



사이버학급 운영

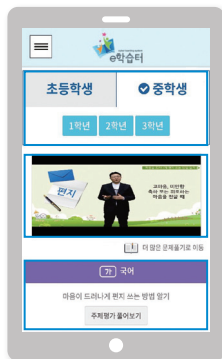
- 학급이 배정되어 교사의 학습관리를 받으며 학습하는 형태
- 학생수에 제한이 있으며, 가입 승인 절차 필요





사용자 중심의 직관적이고,
단순한 화면으로
서비스 접근성 및
편의성 UP!

사용기기에 따라
최적화된 서비스
화면 제공



e학습터의 서비스 대상과 과목은 어떻게 되나요?

e학습터는 **초등 3학년부터 중학 3학년의 국어, 사회, 수학, 과학, 영어 5개 과목**에 대하여 이용 가능한 **온라인 학습 서비스**입니다. 뿐만 아니라 학습에 대한 기초를 튼튼하게 하기 위한 별도의 3R's 콘텐츠 및 국어, 수학, 영어도 공부할 수 있습니다.

e학습터는 어떻게 이용하나요?

e학습터는 이용하기 위해서는 **에듀넷·티-클리어 사이트(www.edunet.net)**에 회원가입이 되어 있어야 합니다. 이미 에듀넷·티-클리어 사이트의 회원이라면, 해당 사이트의 아이디와 비밀번호로 e학습터를 이용할 수 있으며, 아직 가입이 되어 있지 않다면, 에듀넷·티-클리어 사이트에서 회원 가입을 한 후, 이용할 수 있습니다.

e학습터를 이용하기 위해서는 주소창에 직접 사이트(cls.edunet.net) 주소를 입력하거나, 시·도 서비스 도메인을 통하여 접속할 수 있습니다.

e학습터에서는 어떻게 학습관리를 할 수 있나요?



주제 콘텐츠별로 **학습한 횟수, 시간, 최근학습일** 등을 확인할 수 있어서 스스로 전반적인 **진도율**을 관리할 수 있습니다. 또한, 우리학교강좌 내에서 전체 학생의 진도율과 내 진도율을 동시에 확인할 수 있기 때문에, 학습속도를 조절할 수 있게 됩니다.



사이버학급 운영을 통해 학급 내 학생들의 학생들에게 필요한 강좌를 구성하고 문제를 출제할 수 있으며, **학생들의 출석현황, 학습 시간, 학습횟수, 진도율 및 학습평가 성적 확인** 등을 통하여 학생별 관리가 가능합니다.